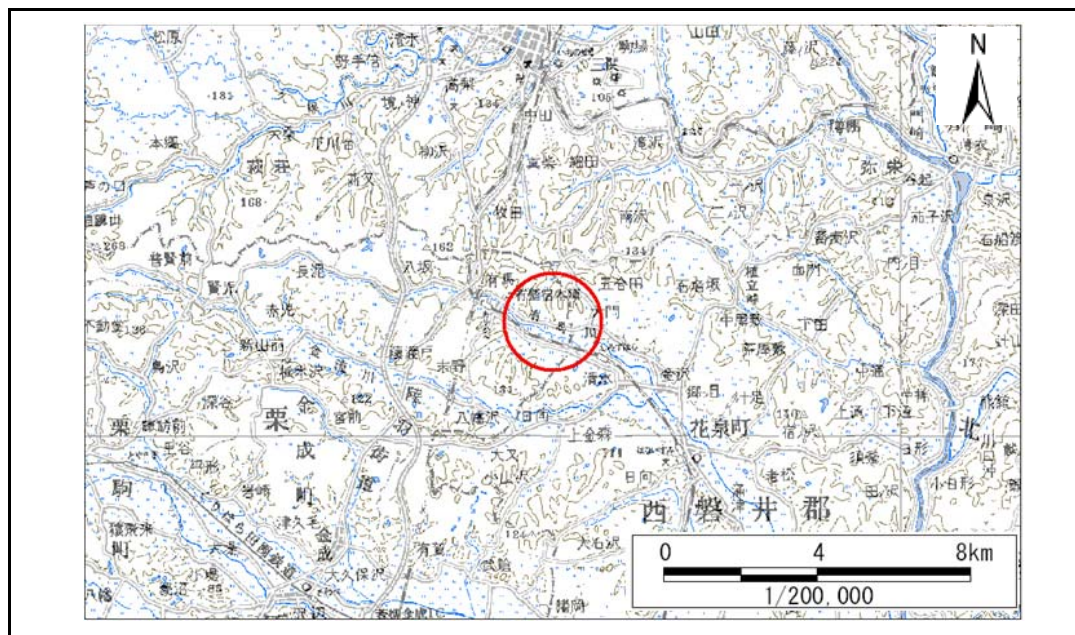


# 土砂災害警戒区域等の指定の告示に係る図書(その1)

告示番号	宮城県告示第919号
告示年月日	平成26年11月14日

自然現象の種類	急傾斜地の崩壊
箇所番号	I-自-1546(1311001546)
箇所名	貴船前の1
所在地	栗原市金成有壁貴船前
調査機関	宮城県北部土木事務所栗原地域事務所



位置図 (S=1:200,000)



位置図 (S=1:25,000)

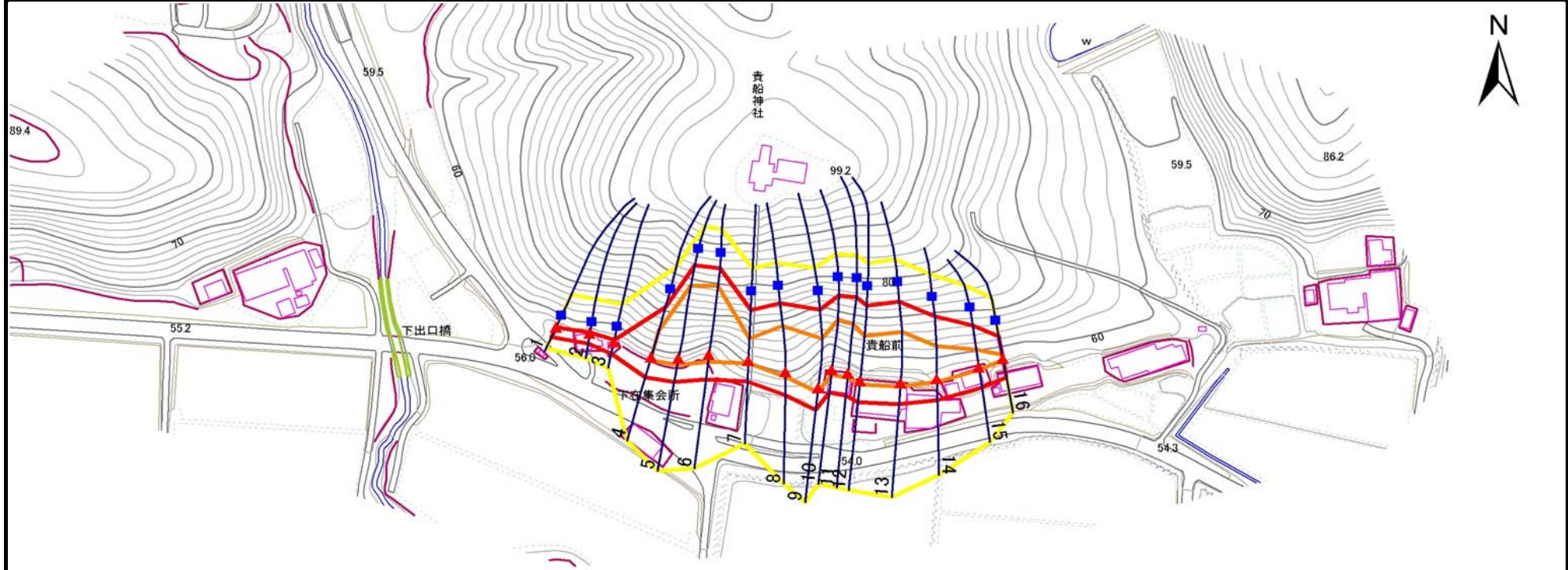
この地図は、国土地理院長の承認を得て、同院発行の数値地図数値地図200000(地図画像)及び数値地図25000(地図画像)を複製したものです。(承認番号 平25情複、第371号)

# 土砂災害警戒区域等の指定の告示に係る図書(その2)

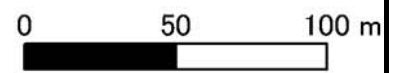
告示番号	宮城県告示第919号
告示年月日	平成26年11月14日

調査年度	平成24年度
------	--------

急傾斜地の位置	箇所番号	I-自-1546(1311001546)	箇所名	貴船前の1	所在地	栗原市金成有壁貴船前
---------	------	----------------------	-----	-------	-----	------------



1:2,500



危害のおそれのある土地の区域(土砂災害警戒区域)		
著しい危害のおそれのある土地の区域(土砂災害特別警戒区域)	土石等の(移動)高さが1m以下の場合 土石等の移動による力が100kN/m <sup>2</sup> を超える区域	
	土石等の堆積の高さが3mを超える区域	
	それ以外の区域	

凡例		上端		横断測線
		下端		

### 土砂災害警戒区域等の指定の告示に係る図書(その3)

告示番号	宮城県告示第919号
告示年月日	平成26年11月14日

急傾斜地の位置	箇所番号	I-自-1546(1311001546)	箇所名	貴船前の1	所在地	栗原市金成有壁貴船前
---------	------	----------------------	-----	-------	-----	------------

横断測線の区間	土石等の移動により建築物の地上部に作用すると想定される力				土石等の堆積により建築物の地上部に作用すると想定される力				横断測線の区間	土石等の移動により建築物の地上部に作用すると想定される力				土石等の堆積により建築物の地上部に作用すると想定される力			
	土石等の(移動)高さが1m以下の場合、土石等の移動による力が100kN/m <sup>2</sup> を超える区域		それ以外の区域		土石等の堆積の高さが3mを超える区域		それ以外の区域			土石等の(移動)高さが1m以下の場合、土石等の移動による力が100kN/m <sup>2</sup> を超える区域		それ以外の区域		土石等の堆積の高さが3mを超える区域		それ以外の区域	
	力の大きさのうち最大のもの (kN/m <sup>2</sup> )	土石等の高さ (m)	力の大きさのうち最大のもの (kN/m <sup>2</sup> )	土石等の高さ (m)	力の大きさのうち最大のもの (kN/m <sup>2</sup> )	土石等の高さ (m)	力の大きさのうち最大のもの (kN/m <sup>2</sup> )	土石等の高さ (m)		力の大きさのうち最大のもの (kN/m <sup>2</sup> )	土石等の高さ (m)	力の大きさのうち最大のもの (kN/m <sup>2</sup> )	土石等の高さ (m)	力の大きさのうち最大のもの (kN/m <sup>2</sup> )	土石等の高さ (m)	力の大きさのうち最大のもの (kN/m <sup>2</sup> )	土石等の高さ (m)
1 ~ 2	-	-	57.6	1.0	-	-	10.1	2.0	~								
2 ~ 3	-	-	65.8	1.0	-	-	10.1	2.0	~								
3 ~ 4	-	-	100.0	1.0	-	-	10.8	2.1	~								
4 ~ 5	143.5	1.0	100.0	1.0	-	-	15.0	3.0	~								
5 ~ 6	149.9	1.0	100.0	1.0	-	-	15.2	3.0	~								
6 ~ 7	149.9	1.0	100.0	1.0	-	-	15.2	3.0	~								
7 ~ 8	133.7	1.0	100.0	1.0	-	-	12.7	2.5	~								
8 ~ 9	133.7	1.0	100.0	1.0	-	-	13.6	2.7	~								
9 ~ 10	131.3	1.0	100.0	1.0	-	-	13.9	2.7	~								
10 ~ 11	131.3	1.0	100.0	1.0	-	-	13.9	2.7	~								
11 ~ 12	128.4	1.0	100.0	1.0	-	-	13.7	2.7	~								
12 ~ 13	124.6	1.0	100.0	1.0	-	-	13.5	2.7	~								
13 ~ 14	124.6	1.0	100.0	1.0	-	-	13.5	2.7	~								
14 ~ 15	119.6	1.0	100.0	1.0	-	-	12.1	2.4	~								
15 ~ 16	117.1	1.0	100.0	1.0	-	-	10.8	2.1	~								
~									~								
~									~								
~									~								
~									~								
~									~								
~									~								
~									~								
~									~								
~									~								
~									~								
~									~								
~									~								
~									~								
~									~								
~									~								
~									~								
~									~								
~									~								
~									~								
~									~								
~									~								
~									~								