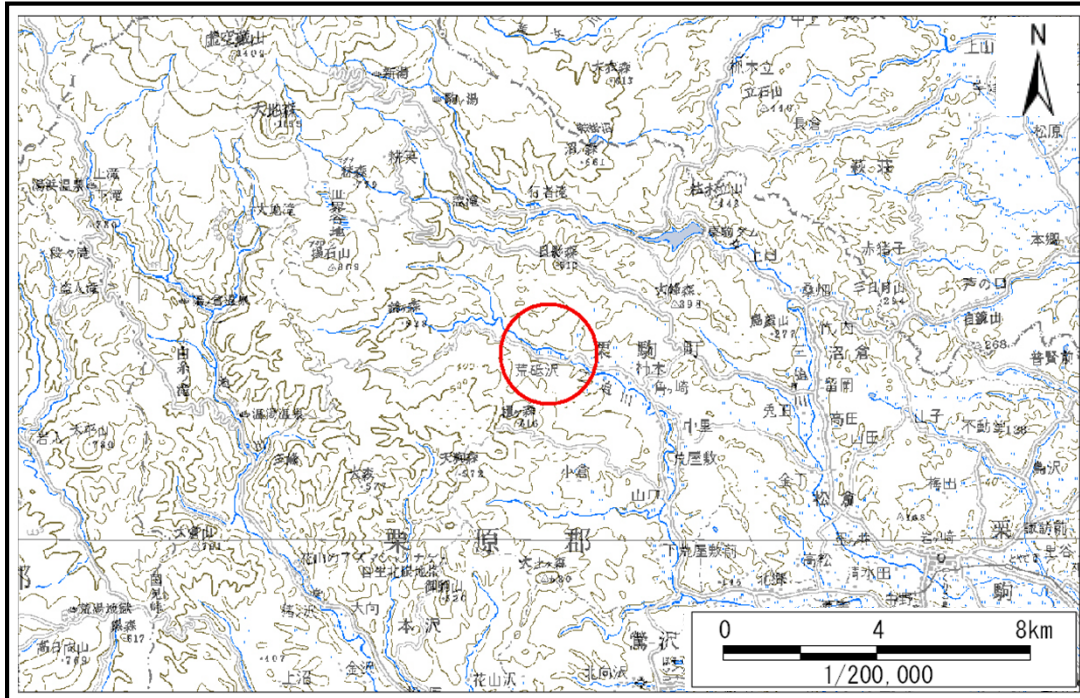


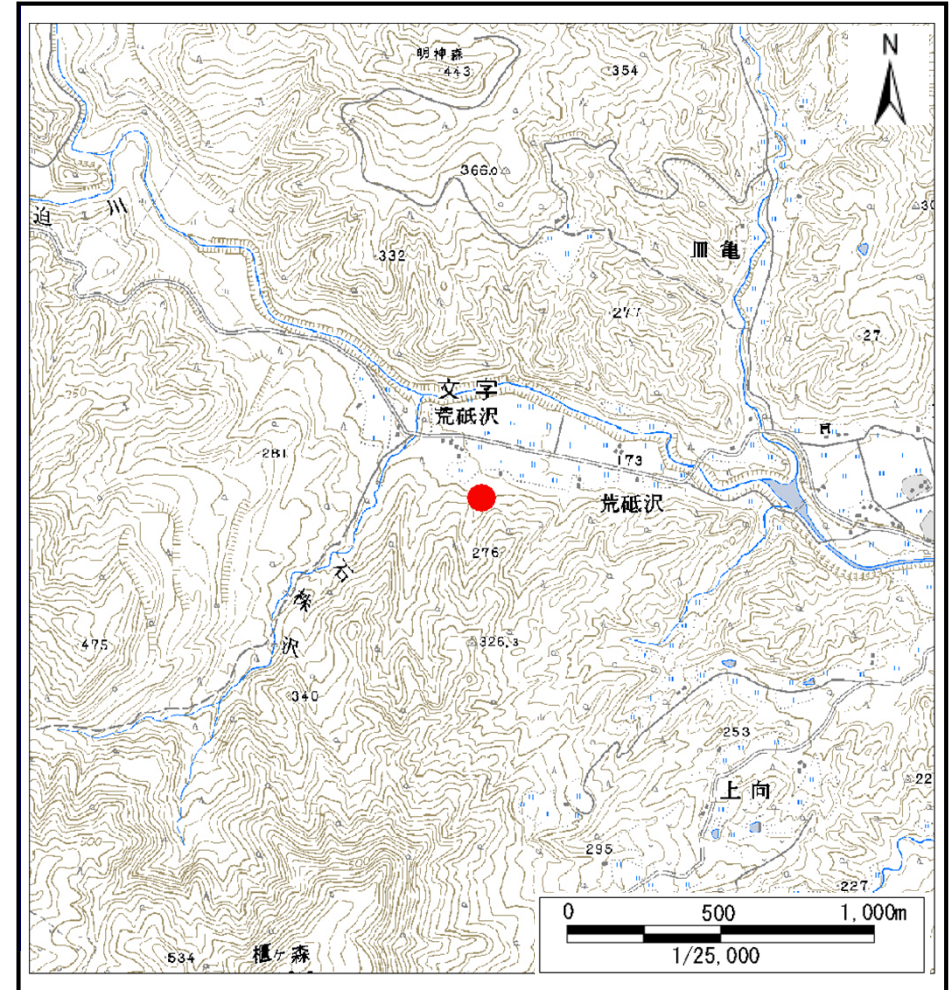
# 土砂災害警戒区域等の指定の告示に係る図書(その1)

告示番号	宮城県告示第919号
告示年月日	平成26年11月14日

自然現象の種類	土石流
溪流番号	5-23-015(1252300015)
水系名	北上川
河川名	二迫川
溪流名	荒砥沢2
所在地	栗原市栗駒文字山下
調査機関	北部土木事務所栗原地域事務所



位置図(S=1:200,000)



位置図(S=1:25,000)

この地図は、国土地理院長の承認を得て、同院発行の数値地図数値地図200000(地図画像)及び数値地図25000(地図画像)を複製したものです。(承認番号 平25情複、第371号)

宮城県

# 土砂災害警戒区域等の指定の告示に係る図書(その2)

告示番号	宮城県告示第919号
告示年月日	平成26年11月14日

調査年度	平成24年度
------	--------

渓流の位置	渓流番号	5-23-015(1252300015)	渓流名	荒砥沢2	所在地	栗原市栗駒文字山下
-------	------	----------------------	-----	------	-----	-----------

