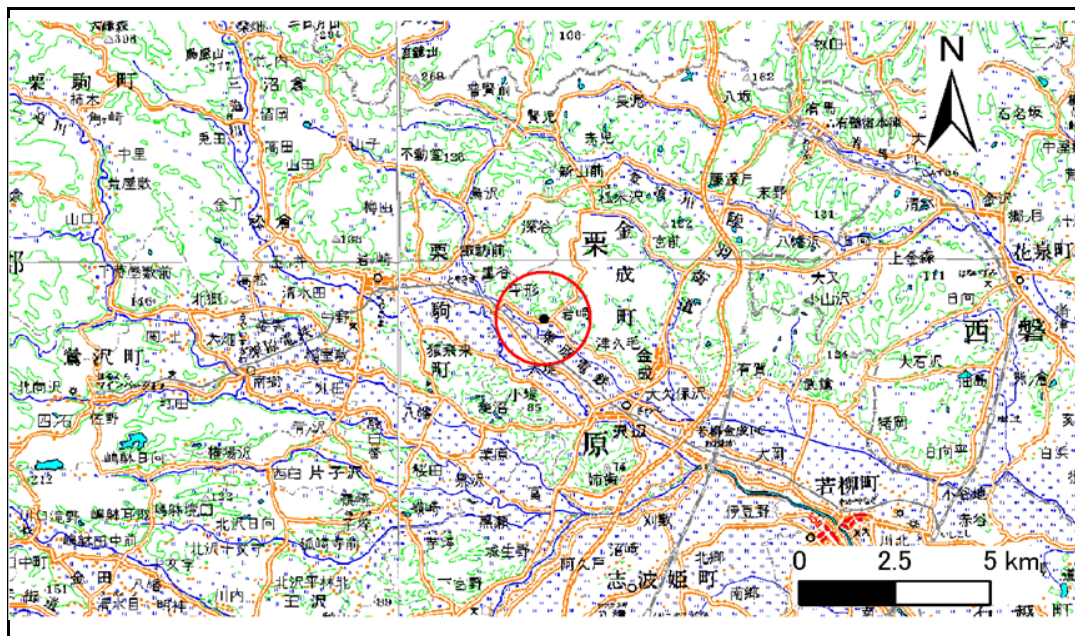


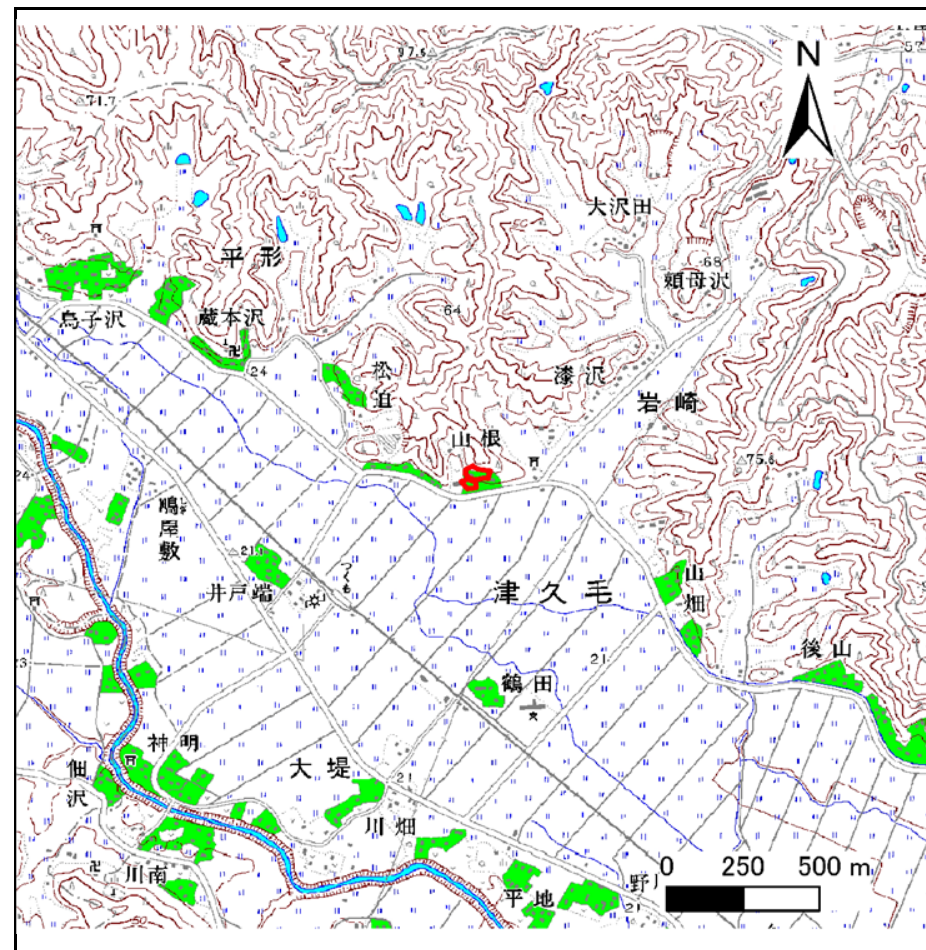
# 土砂災害警戒区域等の指定の告示に係る図書(その1)

告示番号	宮城県告示第919号
告示年月日	平成26年11月14日

自然現象の種類	急傾斜地の崩壊
箇所番号	Ⅱ-人-0098(1322000098)
箇所名	山根の2
所在地	栗原市金成津久毛岩崎山根
調査機関	宮城県北部土木事務所栗原地域事務所



位置図 (S=1:200,000)



位置図 (S=1:25,000)

宮城県

この地図は、国土院院長の承認を得て、同院発行の数値地図 25000(地図画像)及び数値地図 20000(地図画像)を複製したものである。(承認番号 平 24東複、第 40号)

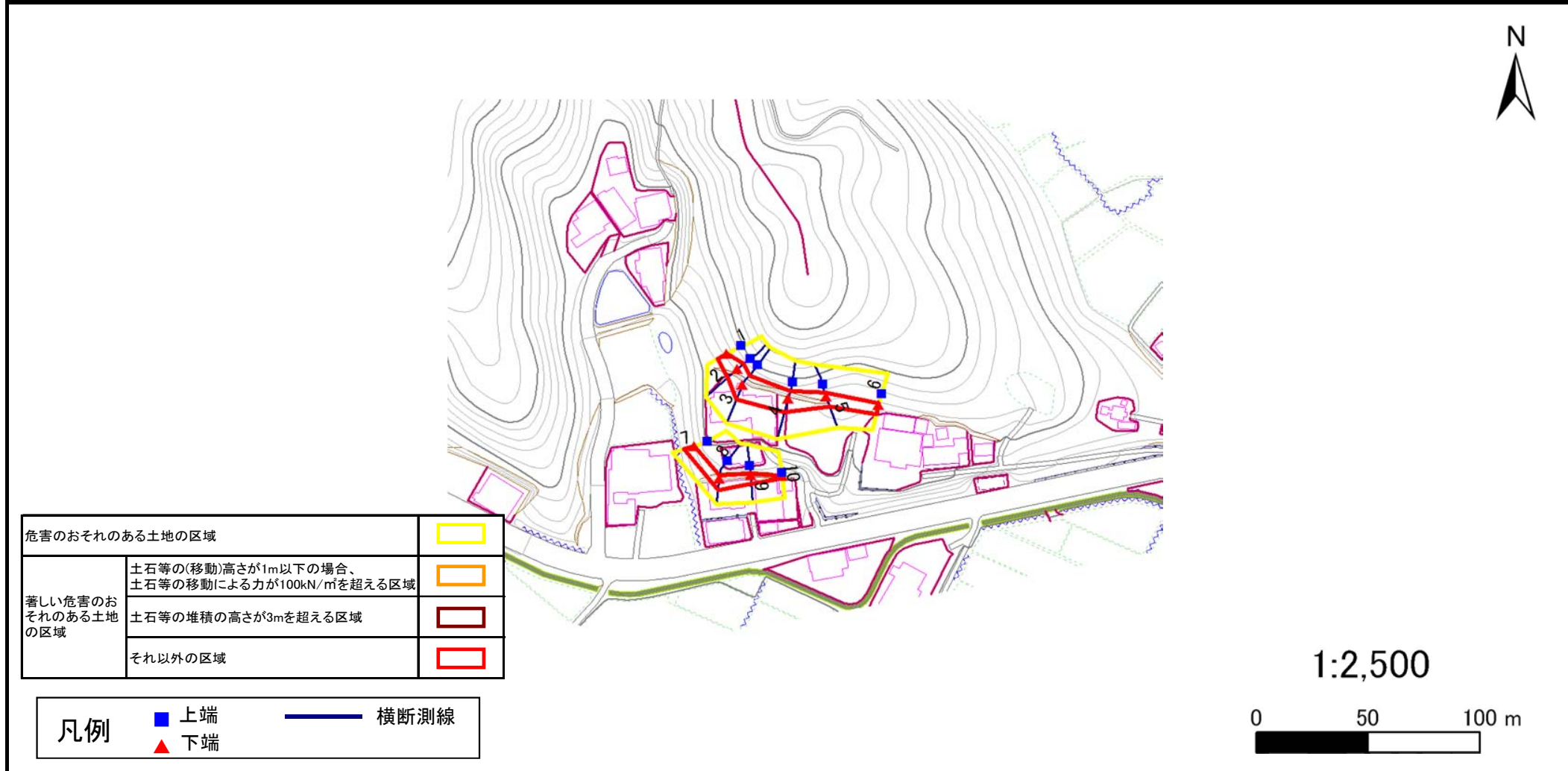
## 土砂災害警戒区域等の指定の告示に係る図書(その2)

告示番号	宮城県告示第919号
告示年月日	平成26年11月14日

危害のおそれのある土地の区域、著しい危害のおそれのある土地の区域の設定図

調査年度	平成23年度
------	--------

急傾斜地の位置	箇所番号	Ⅱ-人-0098(1322000098)	箇所名	山根の2	所在地	栗原市金成津久毛岩崎山根
---------	------	----------------------	-----	------	-----	--------------



### 土砂災害警戒区域等の指定の公示に係る図書(その3)

告示番号	宮城県告示第919号
告示年月日	平成26年11月14日

建築物に作用すると想定される衝撃に関する事項

急傾斜地の位置	箇所番号	II-人-0098(1322000098)	箇所名	山根の2	所在地	栗原市金成津久毛岩崎山根		
横断側線の区間	土石等の移動により建築物の地上部に作用すると想定される力				土石等の堆積により建築物の地上部に作用すると想定される力			
	土石等の(移動)高さが1m以下の場合、土石等の移動による力が100kN/m <sup>2</sup> を超える区域		それ以外の区域		土石等の堆積の高さが3mを超える区域		それ以外の区域	
	力の大きさのうち最大のもの (Kn/m <sup>2</sup> )	土石等の高さ (m)	力の大きさのうち最大のもの (Kn/m <sup>2</sup> )	土石等の高さ (m)	力の大きさのうち最大のもの (Kn/m <sup>2</sup> )	土石等の高さ (m)	力の大きさのうち最大のもの (Kn/m <sup>2</sup> )	土石等の高さ (m)
1 ~ 2	-	1.0	10.9	-	-	2.2	73.7	-
2 ~ 3	-	1.0	10.9	-	-	2.2	93.0	-
3 ~ 4	-	1.0	10.5	-	-	2.1	93.0	-
4 ~ 5	-	1.0	11.0	-	-	2.2	78.8	-
5 ~ 6	-	1.0	11.0	-	-	2.2	60.6	-
6 ~ 7	-	-	-	-	-	-	-	-
7 ~ 8	-	1.0	9.1	-	-	1.8	67.0	-
8 ~ 9	-	1.0	11.3	-	-	2.3	67.0	-
9 ~ 10	-	1.0	15.2	-	-	3.0	49.0	-
~								
~								
~								
~								
~								
~								
~								
~								
~								
~								
~								
~								
~								
~								
~								
~								
~								
~								
~								
~								
~								
~								
~								
~								
~								
~								
~								
~								
~								
~								
~								
~								
~								
~								
~								
~								
~								
~								
~								
~								
~								
~								
~								
~								
~								
~								
~								
~								
~								