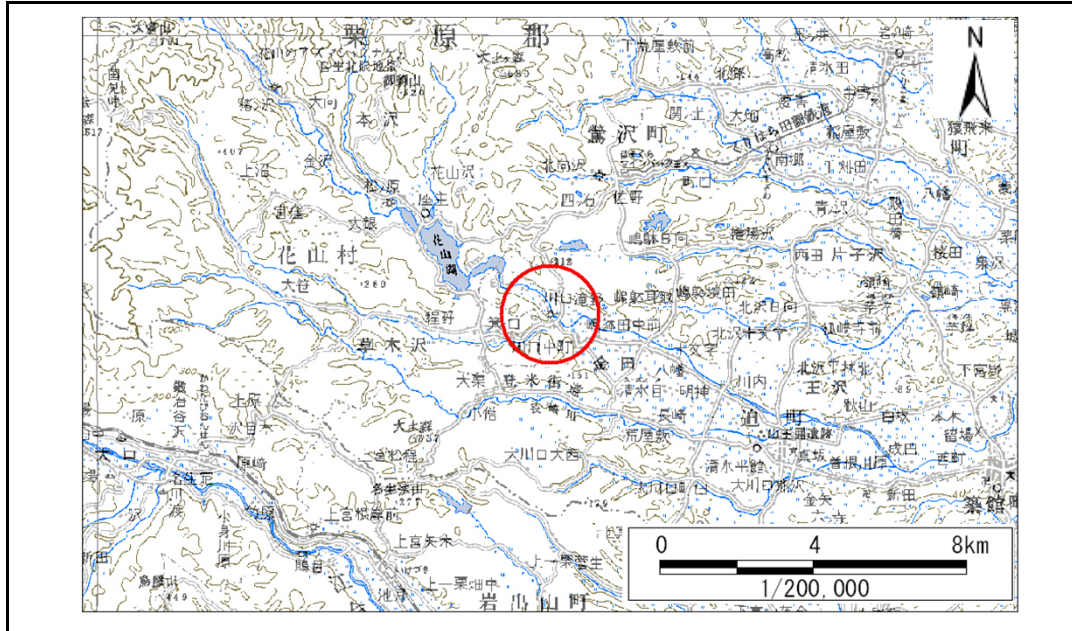


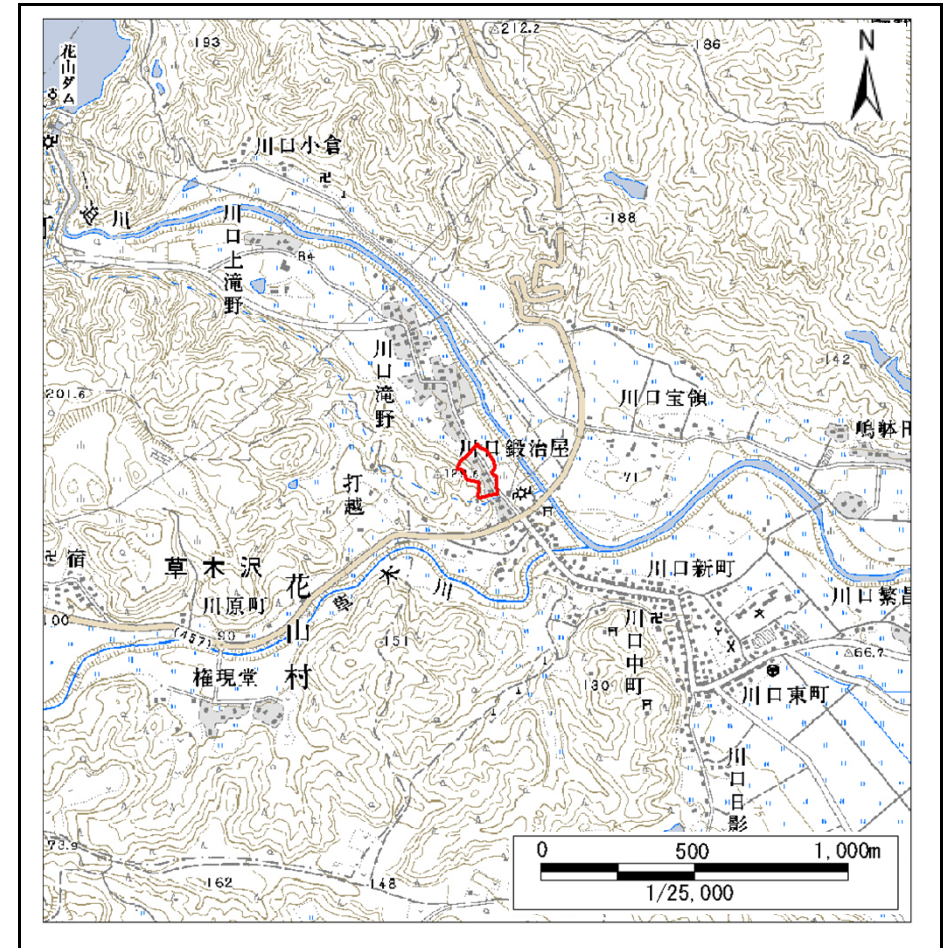
# 土砂災害警戒区域等の指定の告示に係る図書(その1)

告示番号	宮城県告示第919号
告示年月日	平成26年11月14日

自然現象の種類	急傾斜地の崩壊
箇所番号	I-自-1545(1311001545)
箇所名	鍛冶屋
所在地	栗原市一迫字川口鍛冶屋
調査機関	宮城県北部土木事務所栗原地域事務所



位置図 (S=1:200,000)



位置図 (S=1:25,000)

この地図は、国土地理院長の承認を得て、同院発行の数値地図数値地図200000(地図画像)及び数値地図25000(地図画像)を複製したものです。(承認番号 平25情複、第371号)

# 土砂災害警戒区域等の指定の告示に係る図書(その2)

告示番号	宮城県告示第919号
告示年月日	平成26年11月14日

調査年度	平成24年度
------	--------

急傾斜地の位置	箇所番号	I-自-1545(1311001545)	箇所名	鍛冶屋	所在地	栗原市一迫字川口鍛冶屋
---------	------	----------------------	-----	-----	-----	-------------

