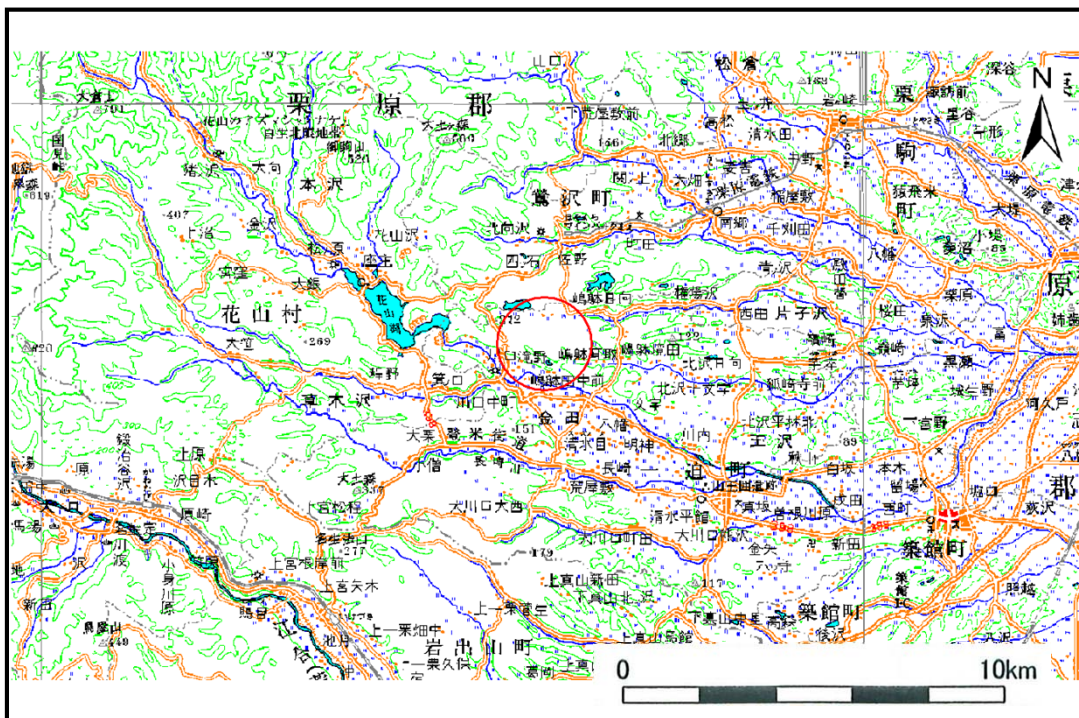


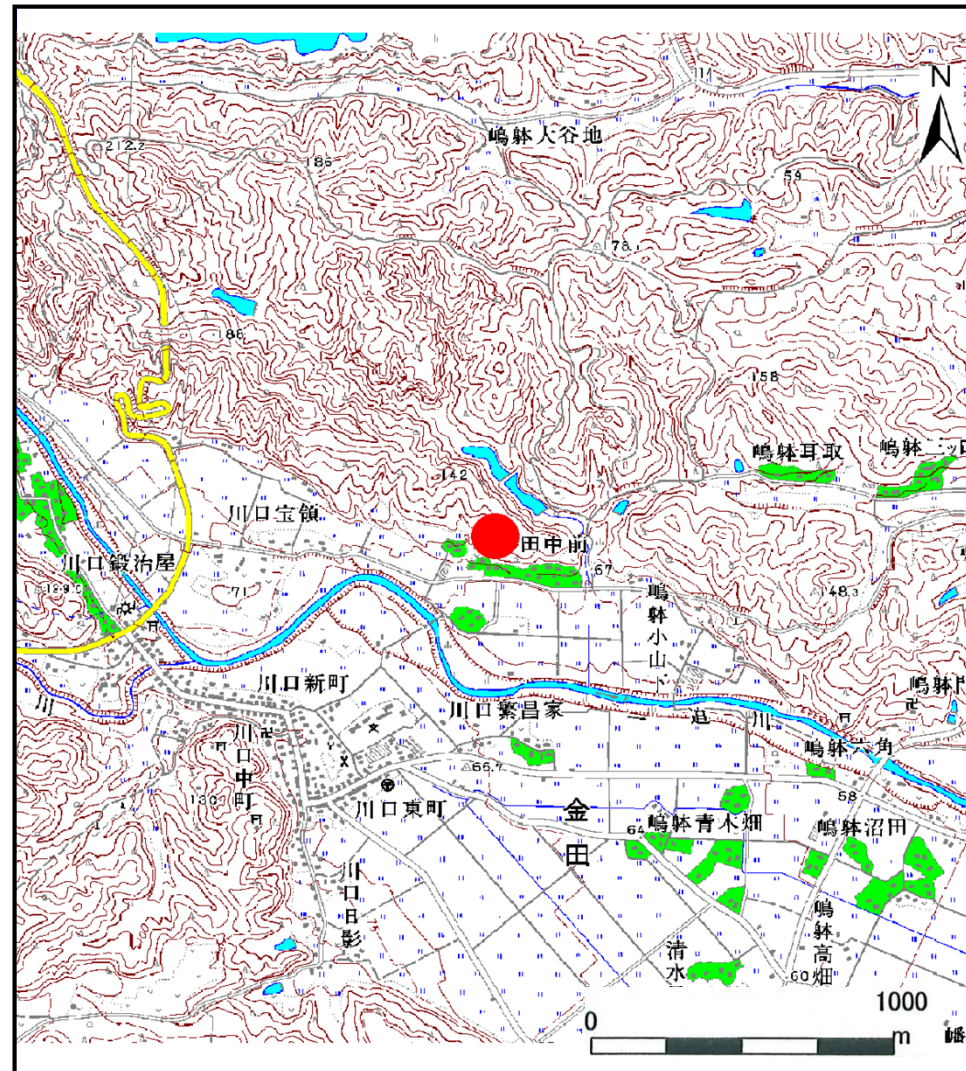
土砂災害警戒区域等の指定の告示に係る図書(その1)

告示番号	宮城県告示第919号
告示年月日	平成26年11月14日

自然現象の種類	土石流
溪流番号	5-25-023-2(1252500023-2)
水系名	北上川
河川名	迫川
溪流名	嶋躰田中前沢1-2
所在地	栗原市一迫字嶋躰山畑
調査機関	宮城県北部土木事務所栗原地域事務所



位置図(S=1:200,000)



位置図(S=1:25,000)

この地図は、国土地理院長の承認を得て、同院発行の数値地図 25000(地図画像)及び数値地図 200000(地図画像)を複製したものである。(承認番号 平 24東複、第 40号)

土砂災害警戒区域等の指定の告示に係る図書（その2）

告示番号	宮城県告示第919号
告示年月日	平成26年11月14日

危害のおそれのある土地の区域、著しい危害のおそれのある土地の区域の設定図

調査年度	平成23年度
------	--------

溪流の位置	溪流番号	5-25-023-2(1252500023-2)	溪流名	嶋躰田中前沢1-2	所在地	栗原市一迫字嶋躰山畑
-------	------	--------------------------	-----	-----------	-----	------------

