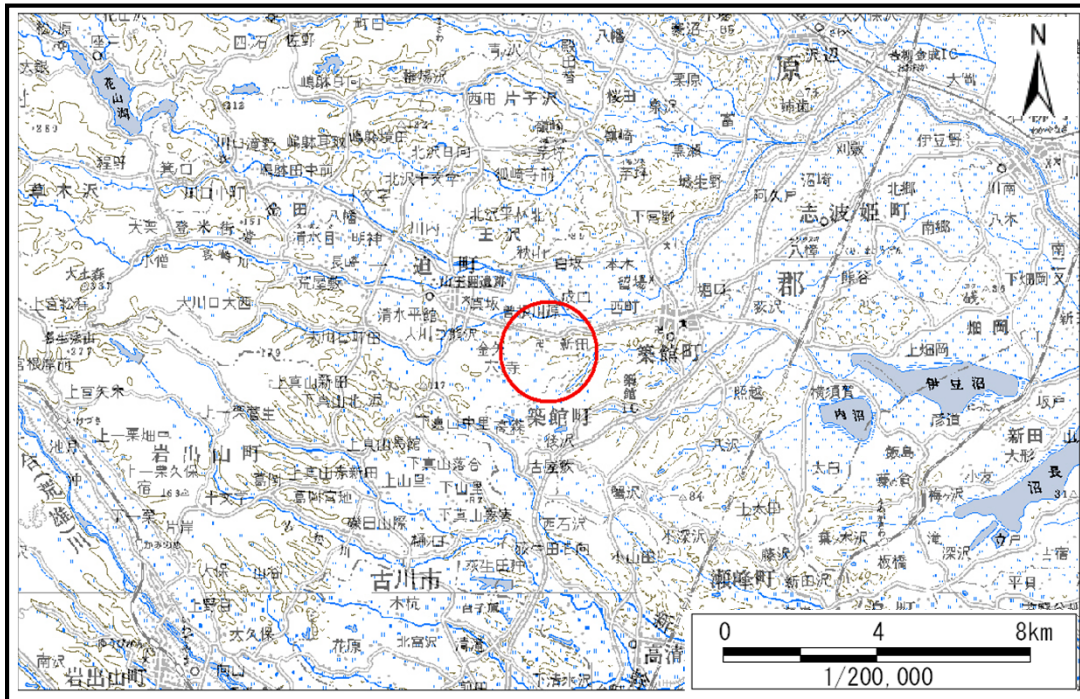


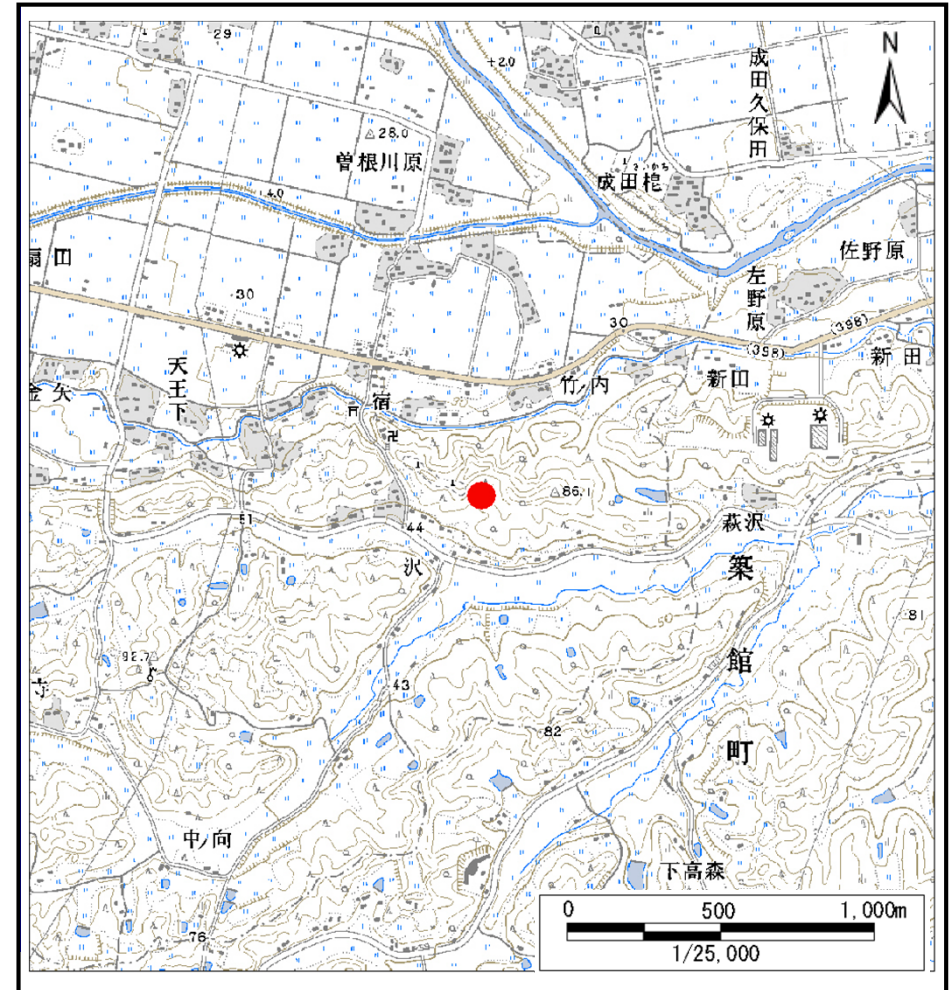
土砂災害警戒区域等の指定の告示に係る図書(その1)

告示番号	宮城県告示第920号
告示年月日	平成26年11月14日

自然現象の種類	土石流
溪流番号	5-25-001(1252500001)
水系名	北上川
川名	-
溪流名	沢1
所在地	栗原市一迫柳目字五反田
調査機関	北部土木事務所栗原地域事務所



位置図(S=1:200,000)



位置図(S=1:25,000)

この地図は、国土地理院長の承認を得て、同院発行の数値地図数値地図20000(地図画像)及び数値地図25000(地図画像)を複製したものです。(承認番号 平25情複、第371号)

土砂災害警戒区域等の指定の告示に係る図書(その2)

告示番号	宮城県告示第920号
告示年月日	平成26年11月14日

調査年度	平成24年度
------	--------

渓流の位置	渓流番号	5-25-001(1252500001)	渓流名	沢1	所在地	栗原市一迫柳目字五反田
-------	------	----------------------	-----	----	-----	-------------

