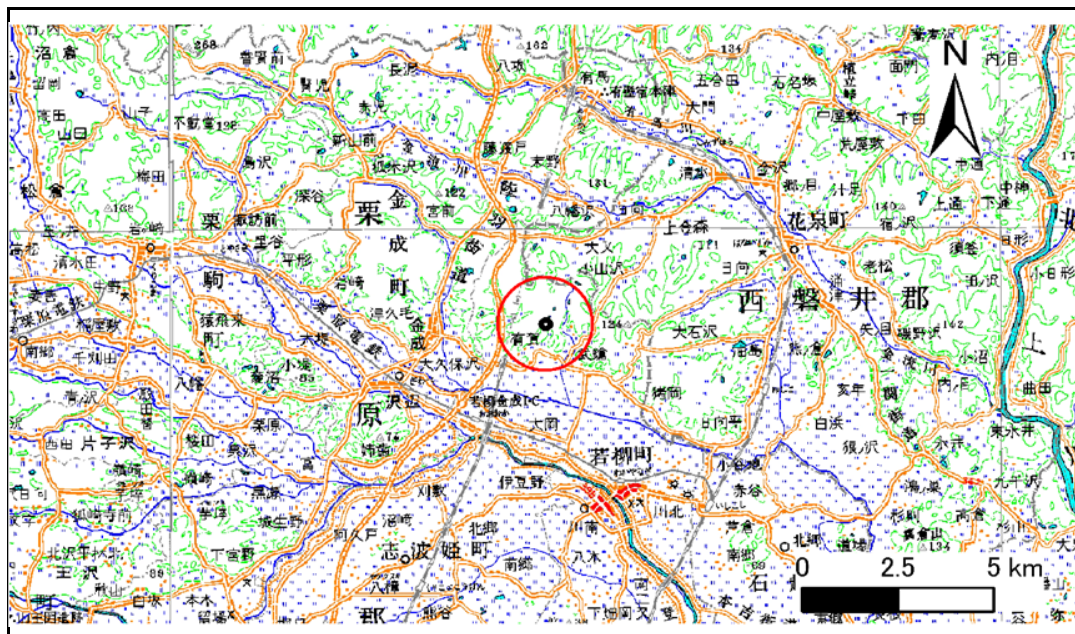


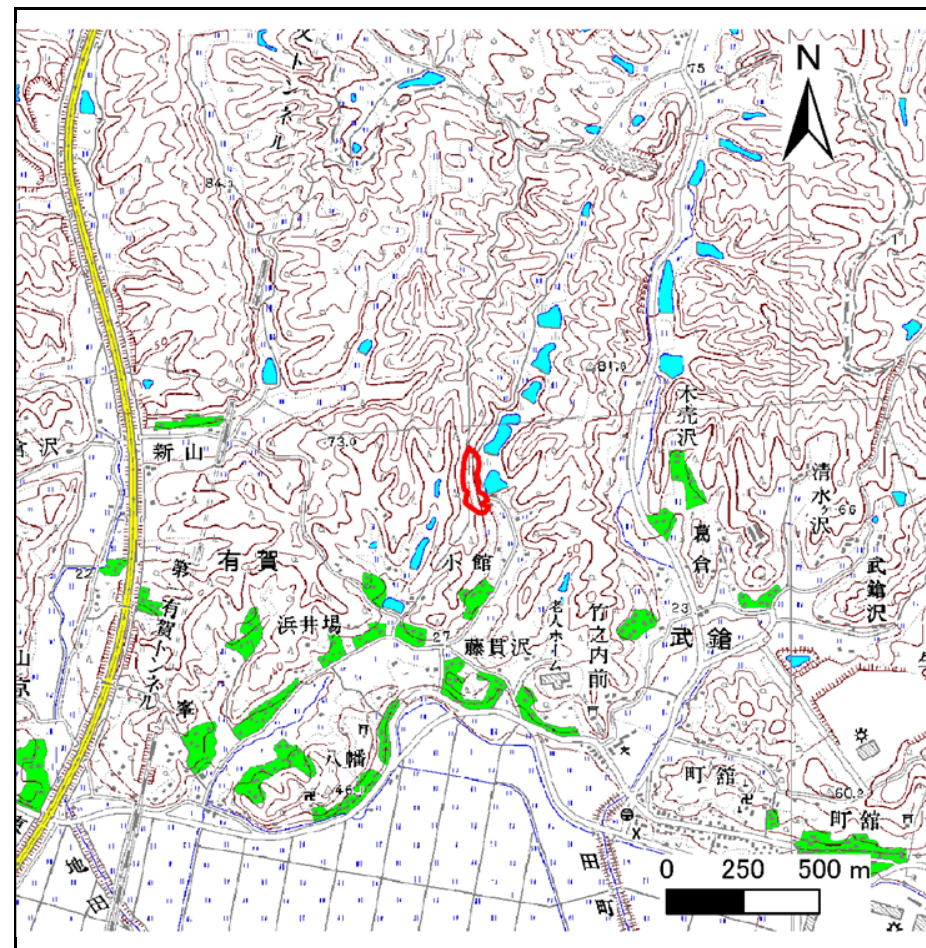
土砂災害警戒区域等の指定の告示に係る図書(その1)

告示番号	宮城県告示第919号
告示年月日	平成26年11月14日

自然現象の種類	急傾斜地の崩壊
箇所番号	Ⅱ-自-1415(1321001415)
箇所名	泥畑
所在地	栗原市若柳有賀字小館
調査機関	宮城県北部土木事務所栗原地域事務所



位置図 (S=1:200,000)



位置図 (S=1:25,000)

宮城県

この地図は、国土地理院長の承認を得て、同院発行の数値地図 25000(地図画像)及び数値地図 200000(地図画像)を複製したものである。(承認番号 平 24東複、第 40号)

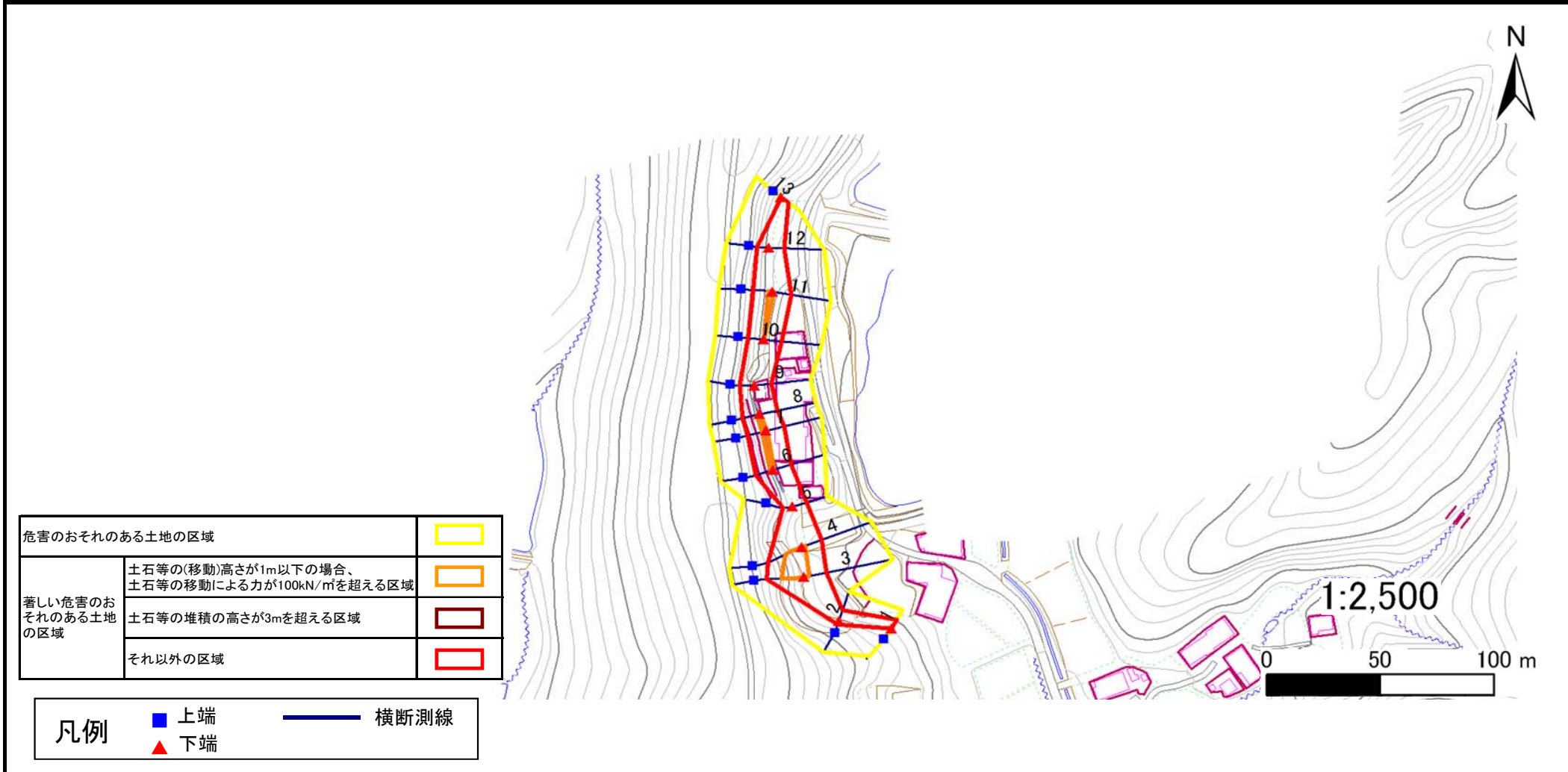
土砂災害警戒区域等の指定の告示に係る図書(その2)

告示番号	宮城県告示第919号
告示年月日	平成26年11月14日

危害のおそれのある土地の区域、著しい危害のおそれのある土地の区域の設定図

調査年度	平成23年度
------	--------

急傾斜地の位置	箇所番号	Ⅱ-自-1415(1321001415)	箇所名	泥畑	所在地	栗原市若柳有賀字小館
---------	------	----------------------	-----	----	-----	------------



危害のおそれのある土地の区域	□
著しい危害のおそれのある土地の区域	□
	□
	□
それ以外の区域	□

凡例	■	上端	—	横断測線
	▲	下端		

