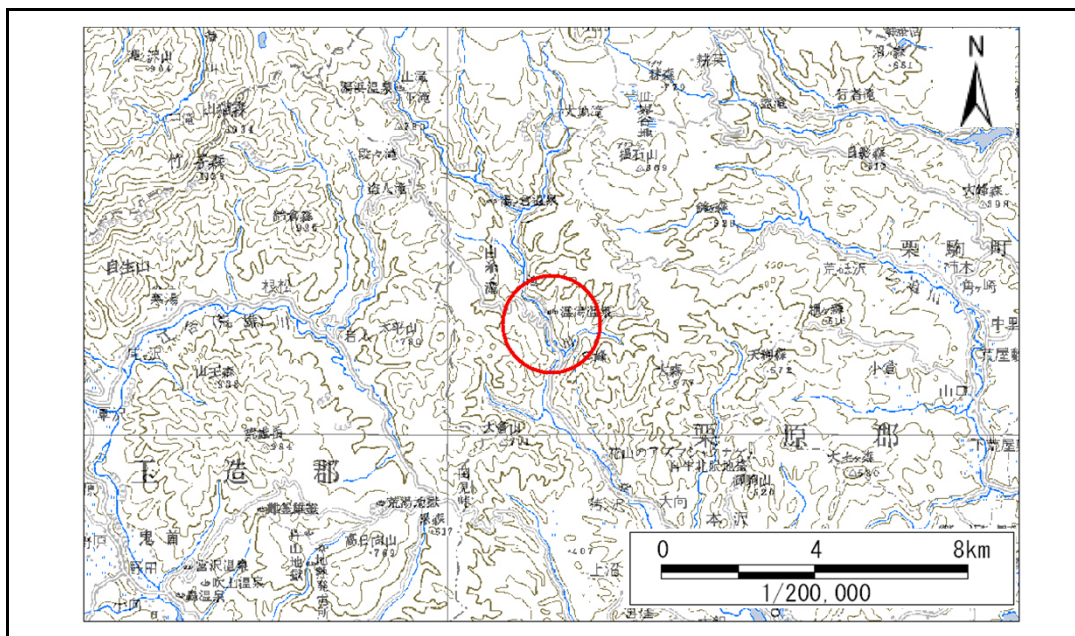


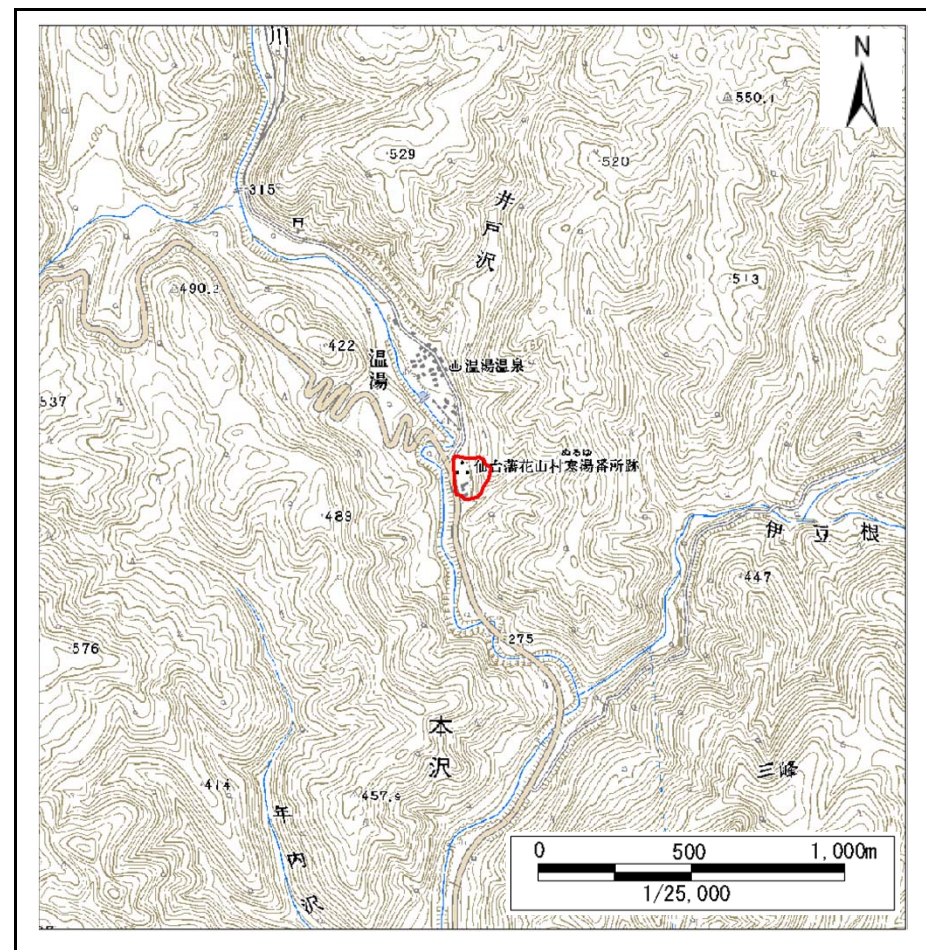
土砂災害警戒区域等の指定の告示に係る図書(その1)

告示番号	宮城県告示第234号
告示年月日	平成26年3月24日

自然現象の種類	急傾斜地の崩壊
箇所番号	I-自-579(1311000579)
箇所名	温湯の2
所在地	栗原市花山本沢温湯
調査機関	宮城県北部土木事務所 栗原地域事務所



位置図(S=1:200,000)



位置図(S=1:25,000)

宮城県

この地図は、国土地理院長の承認を得て、同院発行の数値地図200000(地図画像)、数値地図25000(地図画像)を複製したものである。(承認番号 平25情複、第371号)

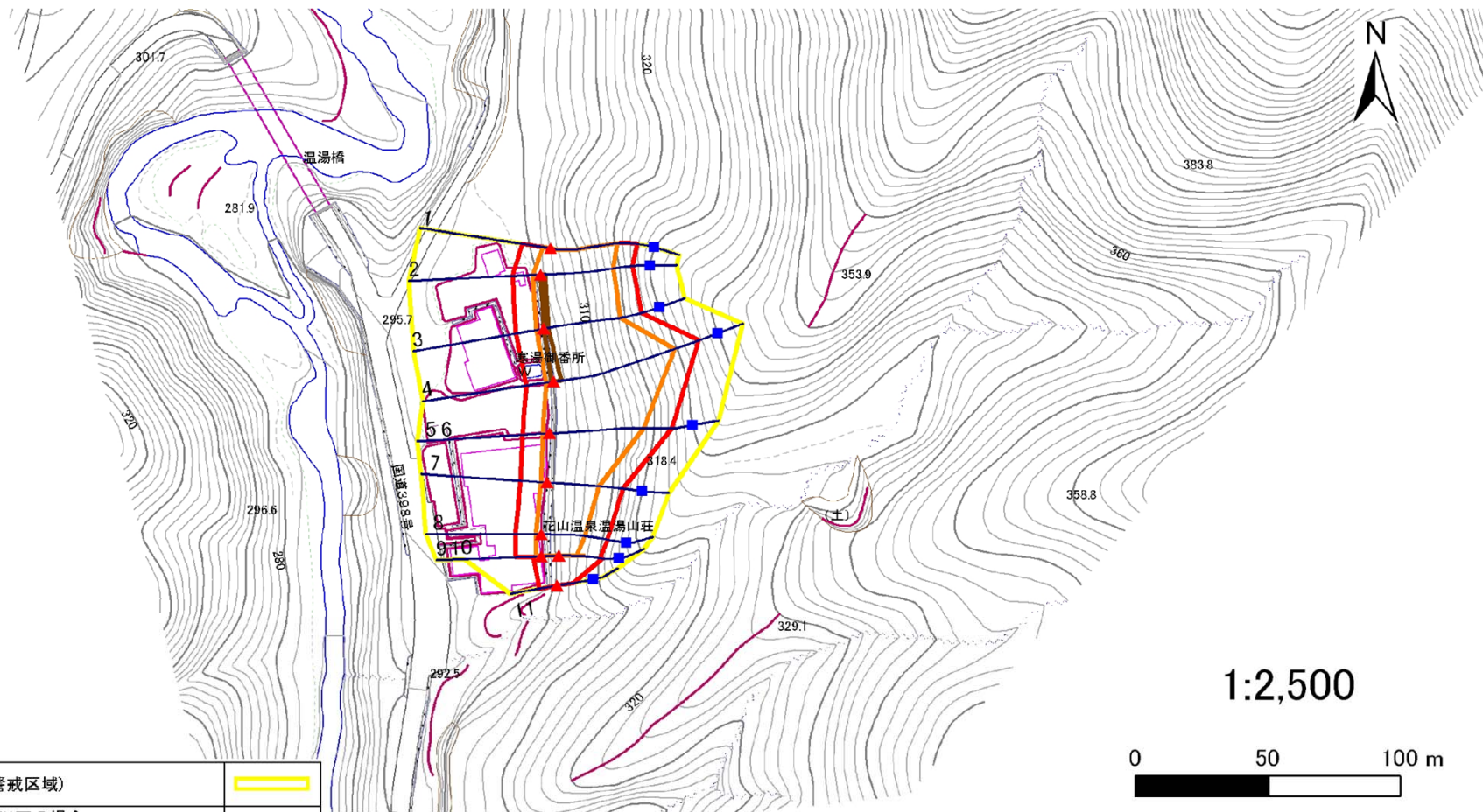
土砂災害警戒区域等の指定の告示に係る図書(その2)

告示番号	宮城県告示第234号
告示年月日	平成26年3月24日

危害のおそれのある土地、著しい危害のおそれのある土地の設定図

調査年度	平成22年度
------	--------

急傾斜地の位置	箇所番号	I-自-579(1311000579)	箇所名	温湯の2	所在地	栗原市花山本沢温湯
---------	------	---------------------	-----	------	-----	-----------



危害のおそれのある土地の区域(土砂災害警戒区域)	[Yellow outline]	
著しい危害のおそれのある土地の区域(土砂災害特別警戒区域)	土石等の(移動)高さが1m以下の場合、 土石等の移動による力が100kN/m ³ を超える区域	[Orange outline]
	土石等の堆積の高さが3mを超える区域	[Red outline]
それ以外の区域	[White outline]	

凡例	■ 上端	— 横断測線
	▲ 下端	

