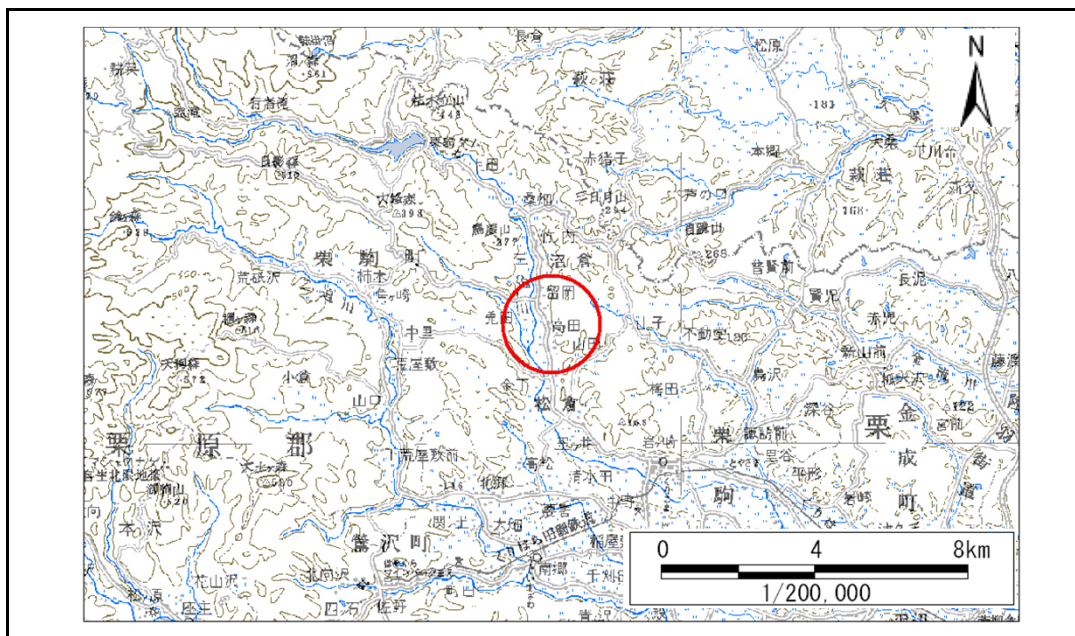


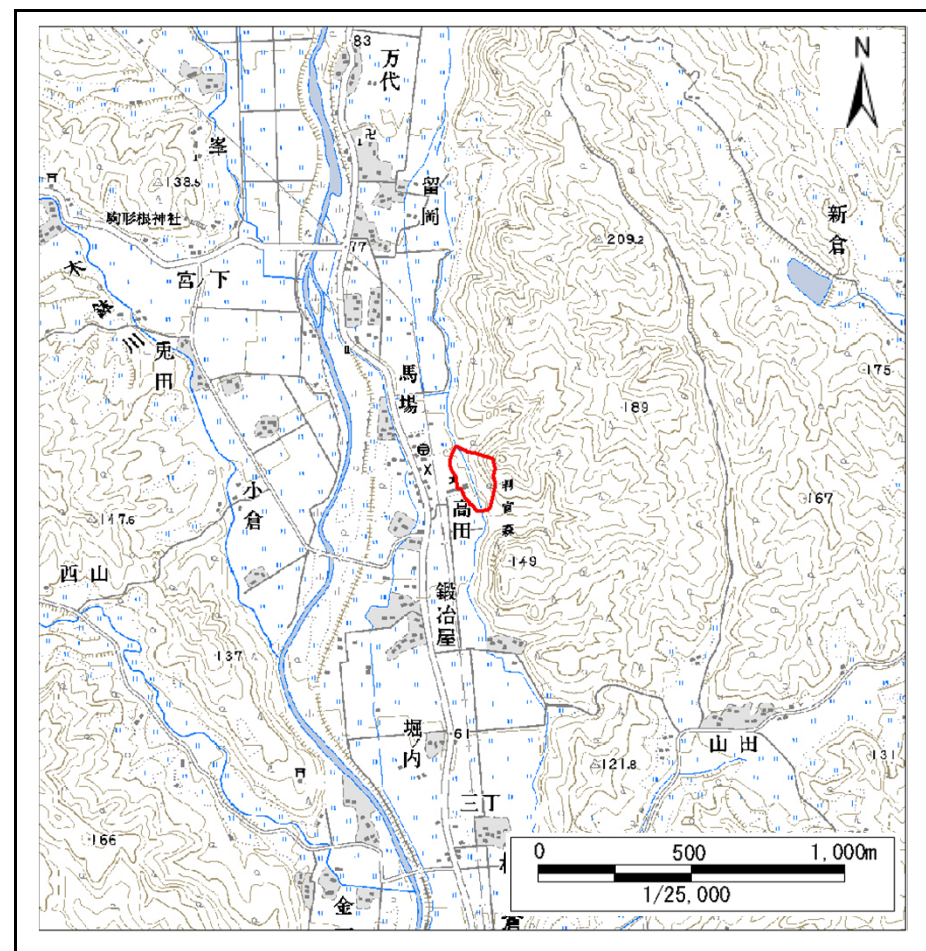
土砂災害警戒区域等の指定の告示に係る図書(その1)

告示番号	宮城県告示第234号
告示年月日	平成26年3月24日

自然現象の種類	急傾斜地の崩壊
箇所番号	I-自-1232(1311001232)
箇所名	高田
所在地	栗原市栗駒松倉笹ヶ森
調査機関	宮城県北部土木事務所 栗原地域事務所



位置図(S=1:200,000)



位置図(S=1:25,000)

宮城県

この地図は、国土地理院長の承認を得て、同院発行の数値地図200000(地図画像)、数値地図25000(地図画像)を複製したものである。(承認番号 平25情複、第371号)

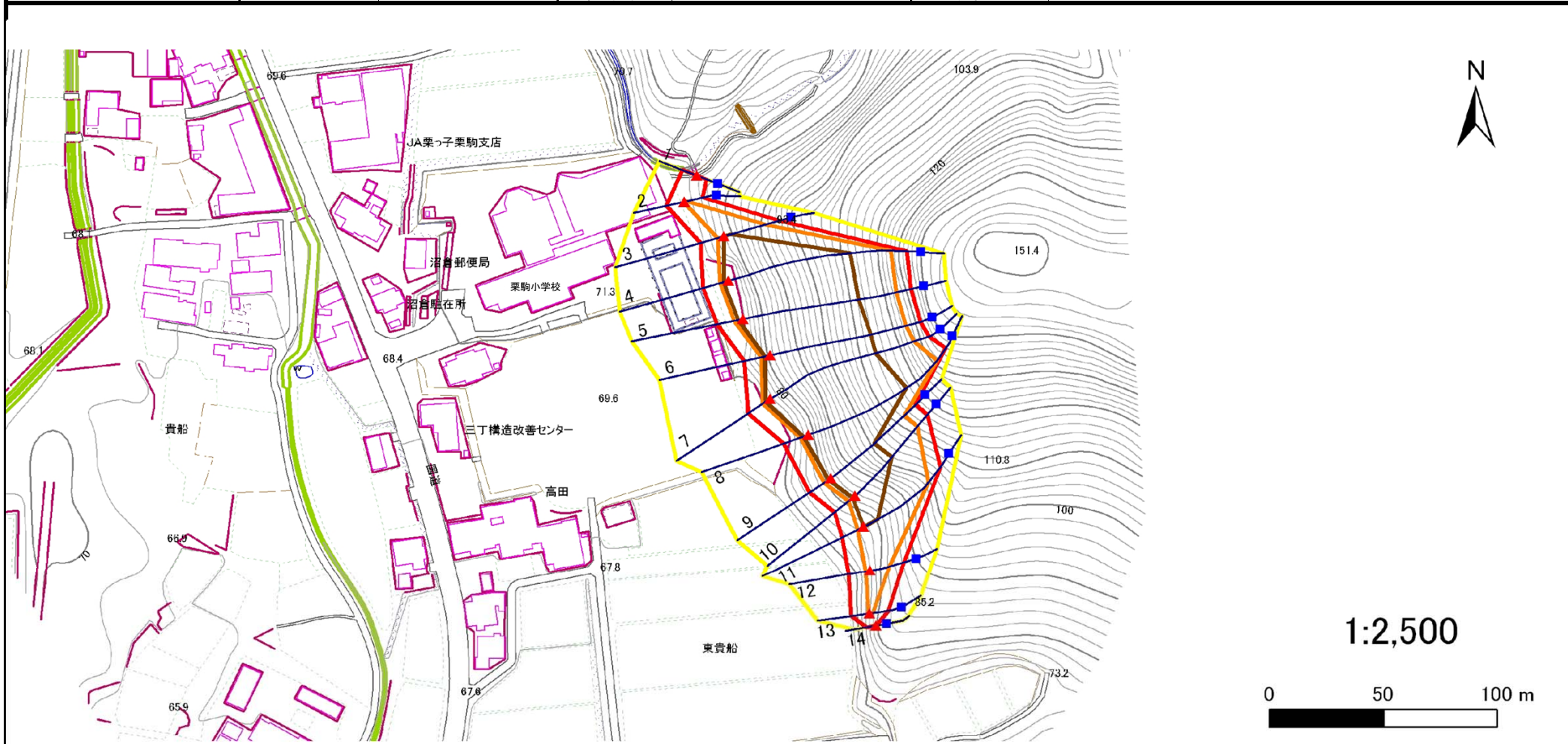
土砂災害警戒区域等の指定の告示に係る図書(その2)

告示番号	宮城県告示第234号
告示年月日	平成26年3月24日

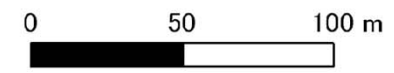
危害のおそれのある土地、著しい危害のおそれのある土地の設定図

調査年度	平成22年度
------	--------

急傾斜地の位置	箇所番号	I-自-1232(1311001232)	箇所名	高田	所在地	栗原市栗駒松倉笹ヶ森
---------	------	----------------------	-----	----	-----	------------



1:2,500



著しい危害のおそれのある土地の区域(土砂災害特別警戒区域)	土石等の堆積の高さが3mを超える区域		凡例	上端	横断測線
それ以外の区域	それ以外の区域			下端	

