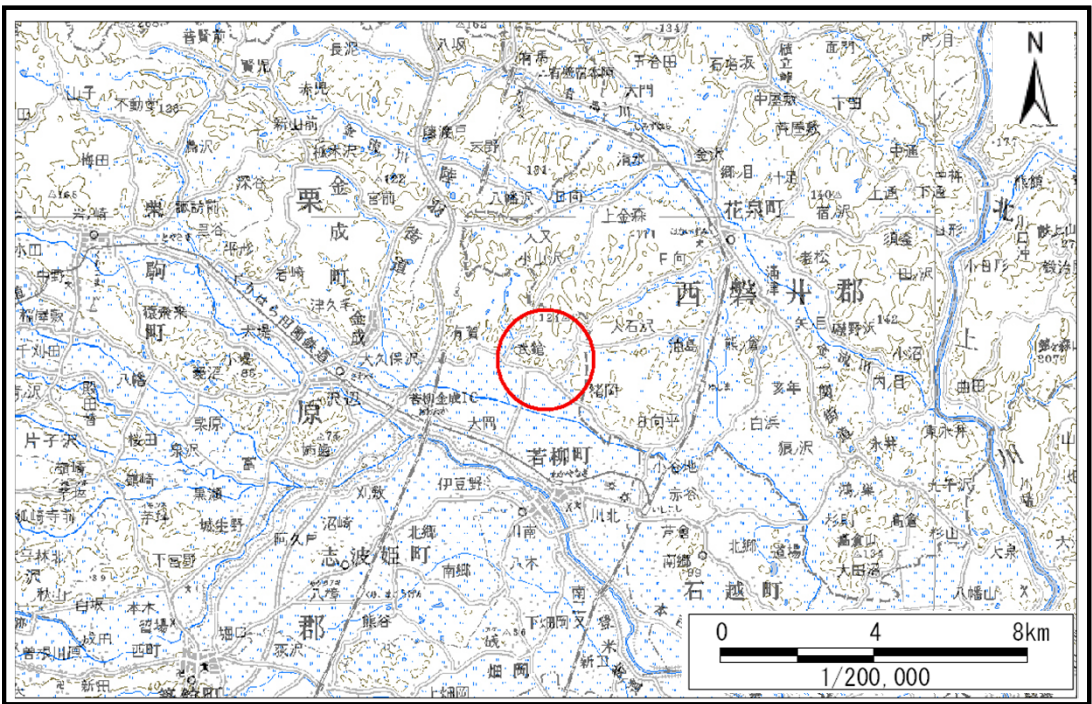


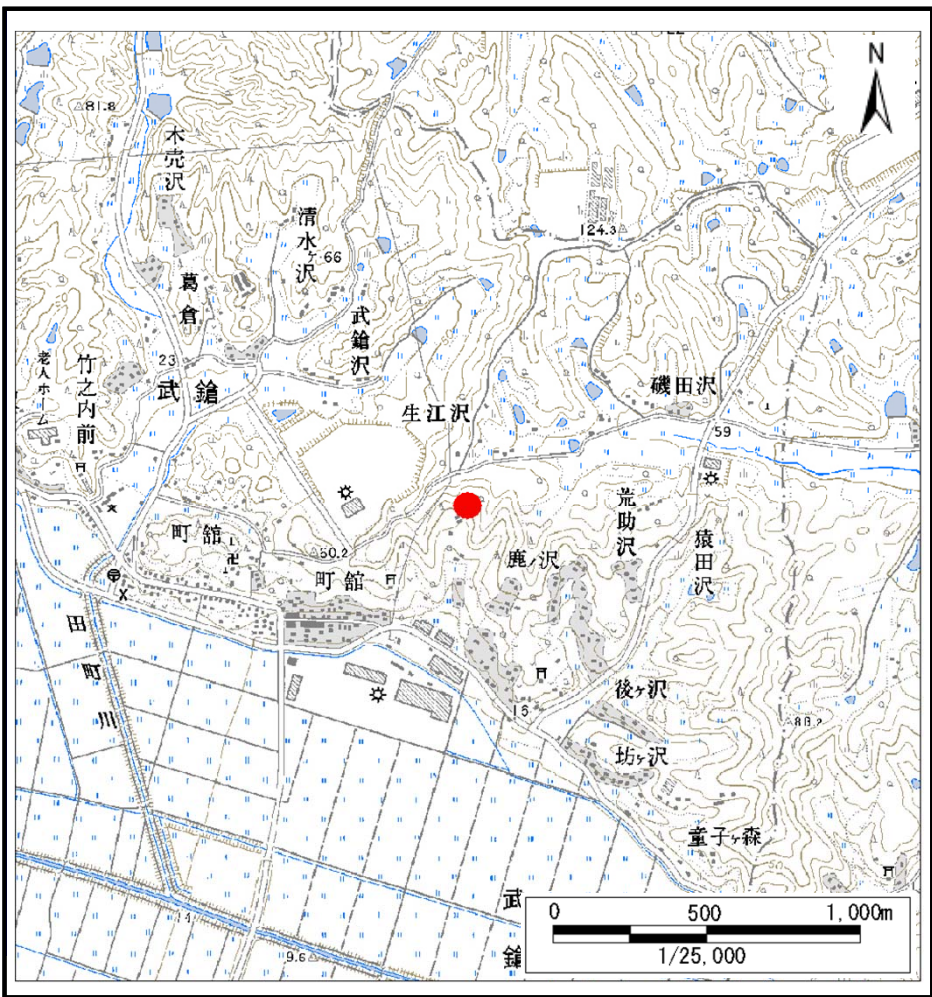
# 土砂災害警戒区域等の指定の告示に係る図書(その1)

告示番号	宮城県告示第234号
告示年月日	平成26年3月24日

自然現象の種類	土石流
溪流番号	5-22-007(1252200007)
水系名	北上川
河川名	—
溪流名	鹿沢
所在地	栗原市若柳武鎗鹿ノ沢
調査機関	宮城県北部土木事務所栗原地域事務所



位置図(S=1:200,000)



位置図(S=1:25,000)

宮城県

この地図は、国土地理院長の承認を得て、同院発行の数値地図20000(地図画像)、数値地図25000(地図画像)を複製したものである。(承認番号 平25情複、第371号)

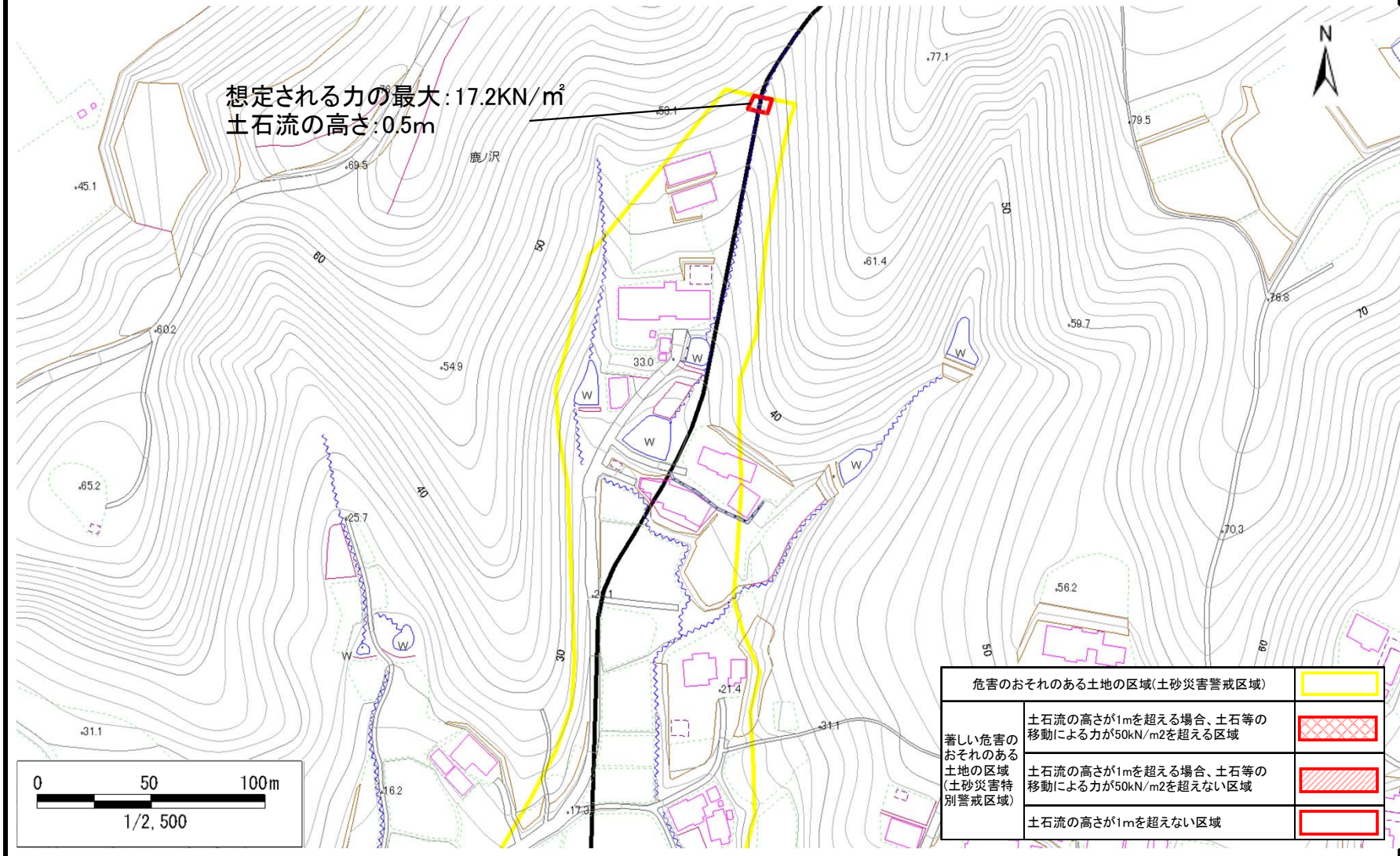
# 土砂災害警戒区域等の指定の告示に係る図書(その2)

告示番号	宮城県告示第234号
告示年月日	平成26年3月24日

危害のおそれのある土地、著しい危害のおそれのある土地の設定図

調査年度	平成23年度
------	--------

溪流の位置	溪流番号	5-22-007(1252200007)	溪流名	鹿沢	所在地	栗原市若柳武鎗鹿ノ沢
-------	------	----------------------	-----	----	-----	------------



危害のおそれのある土地の区域(土砂災害警戒区域)	
著しい危害のおそれのある土地の区域(土砂災害特別警戒区域)	
著しい危害のおそれのある土地の区域(土砂災害特別警戒区域)	
土石流の高さが1mを超えない区域	

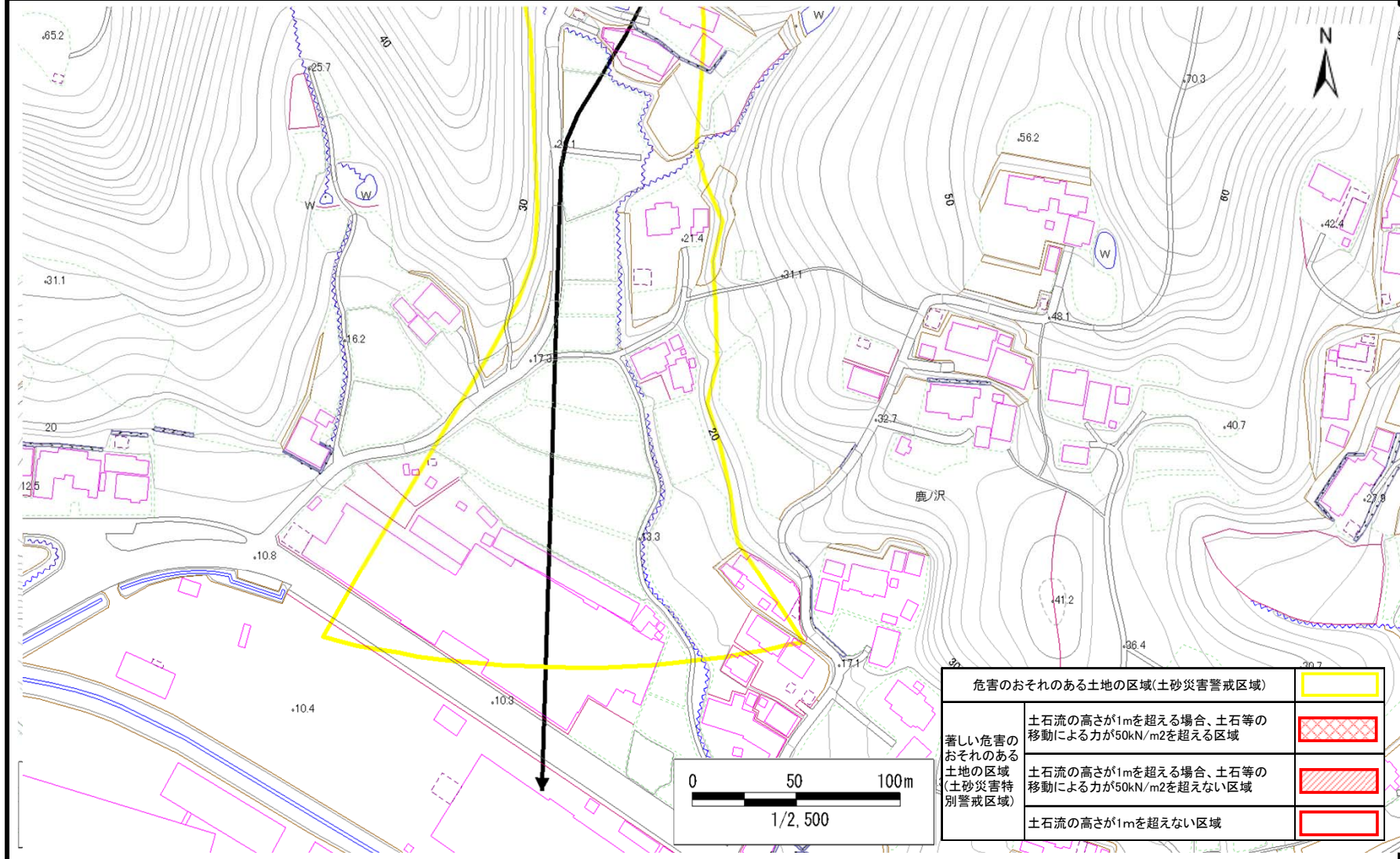
# 土砂災害警戒区域等の指定の告示に係る図書(その2)

告示番号	宮城県告示第234号
告示年月日	平成26年3月24日

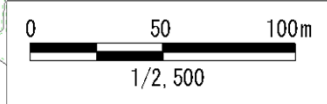
危害のおそれのある土地、著しい危害のおそれのある土地の設定図

調査年度	平成23年度
------	--------

溪流の位置	溪流番号	5-22-007(1252200007)	溪流名	鹿沢	所在地	栗原市若柳武鎗鹿ノ沢
-------	------	----------------------	-----	----	-----	------------



危害のおそれのある土地の区域(土砂災害警戒区域)	
著しい危害のおそれのある土地の区域(土砂災害特別警戒区域)	
著しい危害のおそれのある土地の区域(土砂災害警戒区域)	
土石流の高さが1mを超えない区域	



# 土砂災害警戒区域等の指定の告示に係る図書(その2)

告示番号	宮城県告示第234号
告示年月日	平成26年3月24日

危害のおそれのある土地、著しい危害のおそれのある土地の設定図

調査年度	平成23年度
------	--------

溪流の位置	溪流番号	5-22-007(1252200007)	溪流名	鹿沢	所在地	栗原市若柳武鎗鹿ノ沢
-------	------	----------------------	-----	----	-----	------------

