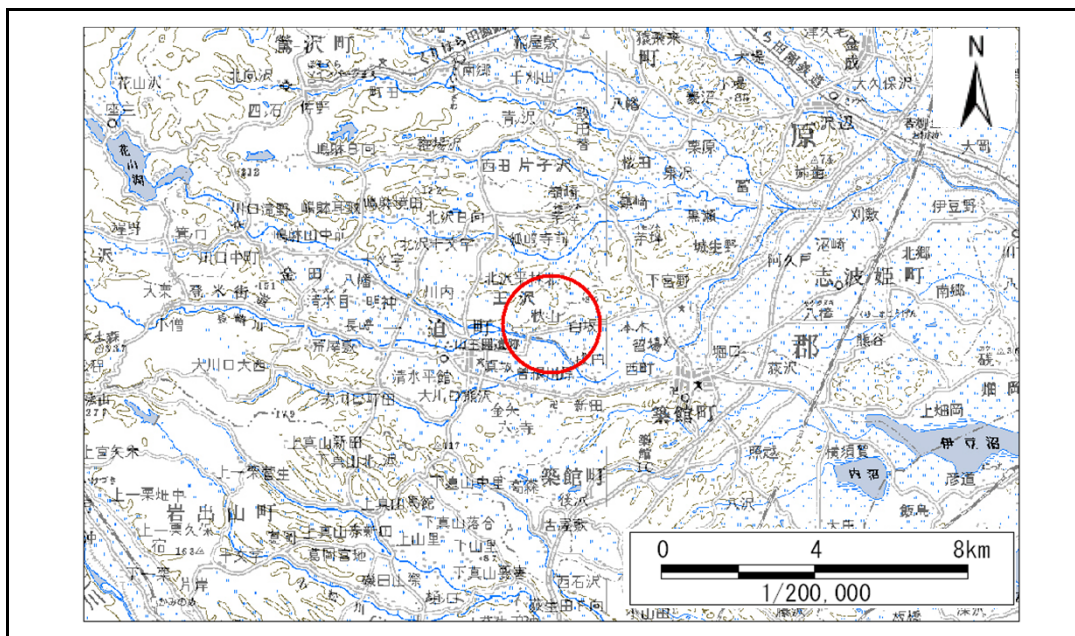


土砂災害警戒区域等の指定の告示に係る図書(その1)

告示番号	宮城県告示第234号
告示年月日	平成26年3月24日

自然現象の種類	急傾斜地の崩壊
箇所番号	I-自-537(1311000537)
箇所名	秋山
所在地	栗原市築館上宮野秋山
調査機関	北部土木事務所栗原地域事務所



位置図(S=1:200,000)



位置図(S=1:25,000)

宮城県

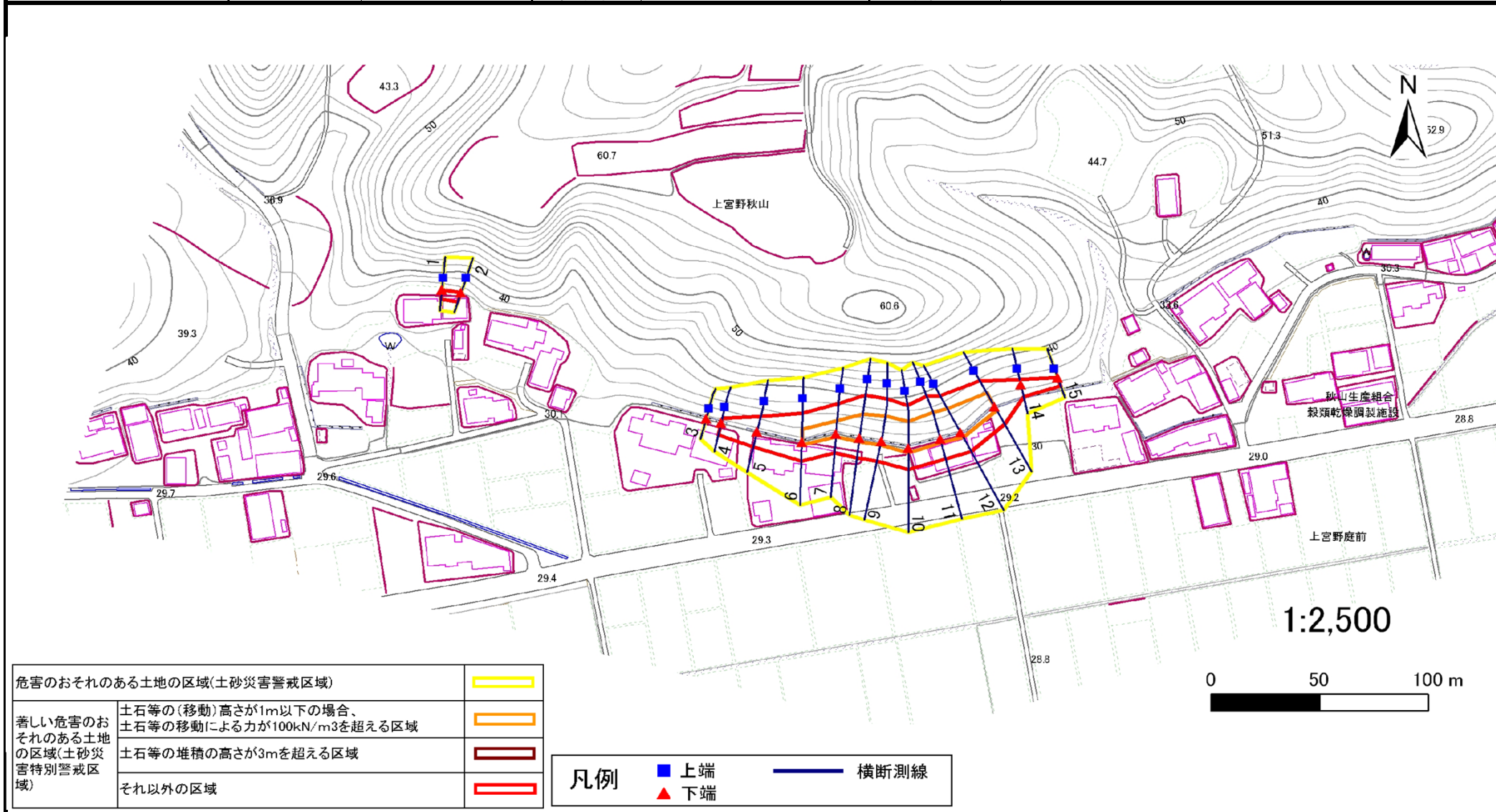
この地図は、国土地理院長の承認を得て、同院発行の数値地図200000(地図画像)、数値地図25000(地図画像)を複製したものである。(承認番号 平25情複、第371号)

土砂災害警戒区域等の指定の告示に係る図書(その2)

告示番号	宮城県告示第234号
告示年月日	平成26年3月24日

危害のおそれのある土地、著しい危害のおそれのある土地の設定図

急傾斜地の位置	箇所番号	I-自-537(1311000537)	箇所名	秋山	所在地	栗原市築館上宮野秋山	
						調査年度	平成22年度



危害のおそれのある土地の区域(土砂災害警戒区域)		
著しい危害のおそれのある土地の区域(土砂災害特別警戒区域)	土石等の(移動)高さが1m以下の場合、 土石等の移動による力が100kN/m3を超える区域	
	土石等の堆積の高さが3mを超える区域	
それ以外の区域		

凡例	■ 上端	▲ 下端	— 横断測線
----	------	------	--------

土砂災害警戒区域等の指定の告示に係る図書(その3)

告示番号	宮城県告示第234号
告示年月日	平成26年3月24日

建築物に作用すると想定される衝撃に関する事項

急 傾 斜 地 の 位 置		箇所番号	I-自-537(1311000537)		箇所名	秋 山				所在地	栗原市築館上宮野秋山						
横断測線の区間	土石等の移動により建築物の地上部に作用すると想定される力				土石等の堆積により建築物の地上部に作用すると想定される力				横断測線の区間	土石等の移動により建築物の地上部に作用すると想定される力				土石等の堆積により建築物の地上部に作用すると想定される力			
	土石等の(移動)高さが1m以下の場合、土石等の移動による力が100kN/m ² を超える区域		それ以外の区域		土石等の堆積の高さが3mを超える区域		それ以外の区域			土石等の(移動)高さが1m以下の場合、土石等の移動による力が100kN/m ² を超える区域		それ以外の区域		土石等の堆積の高さが3mを超える区域		それ以外の区域	
	力の大きさのうち最大のもの (kN/m ²)	土石等の高さ (m)	力の大きさのうち最大のもの (kN/m ²)	土石等の高さ (m)	力の大きさのうち最大のもの (kN/m ²)	土石等の高さ (m)	力の大きさのうち最大のもの (kN/m ²)	土石等の高さ (m)		力の大きさのうち最大のもの (kN/m ²)	土石等の高さ (m)	力の大きさのうち最大のもの (kN/m ²)	土石等の高さ (m)	力の大きさのうち最大のもの (kN/m ²)	土石等の高さ (m)	力の大きさのうち最大のもの (kN/m ²)	土石等の高さ (m)
1 ~ 2	-	-	59.21	1.00	-	-	9.30	1.84									
3 ~ 4	-	-	-	-	-	-	-	-									
4 ~ 5	-	-	94.91	1.00	-	-	9.42	1.86									
5 ~ 6	-	-	100.00	1.00	-	-	10.77	2.13									
6 ~ 7	119.49	1.00	100.00	1.00	-	-	10.77	2.13									
7 ~ 8	126.08	1.00	100.00	1.00	-	-	11.10	2.20									
8 ~ 9	130.43	1.00	100.00	1.00	-	-	11.35	2.25									
9 ~ 10	134.06	1.00	100.00	1.00	-	-	11.55	2.29									
10 ~ 11	134.06	1.00	100.00	1.00	-	-	11.55	2.29									
11 ~ 12	138.95	1.00	100.00	1.00	-	-	12.06	2.39									
12 ~ 13	138.95	1.00	100.00	1.00	-	-	12.62	2.50									
13 ~ 14	-	-	100.00	1.00	-	-	12.62	2.50									
14 ~ 15	-	-	74.02	1.00	-	-	10.10	2.00									