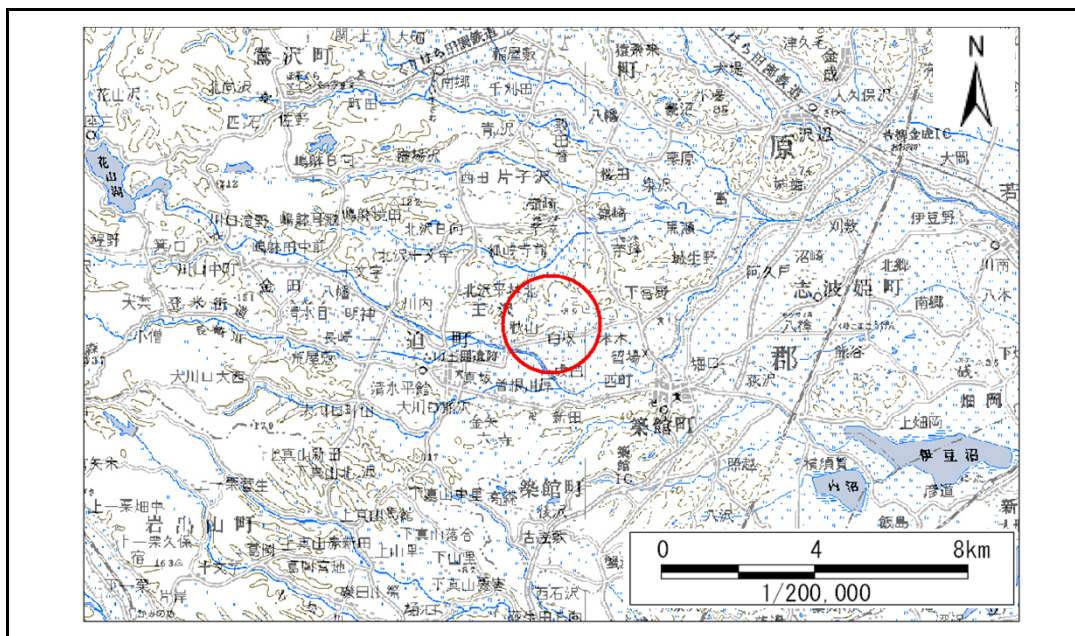


土砂災害警戒区域等の指定の告示に係る図書(その1)

告示番号	宮城県告示第234号
告示年月日	平成26年3月24日

自然現象の種類	急傾斜地の崩壊
箇所番号	I-自-536(1311000536)
箇所名	白坂の2
所在地	栗原市築館上宮野白坂
調査機関	北部土木事務所栗原地域事務所



位置図(S=1:200,000)



位置図(S=1:25,000)

宮城県

この地図は、国土地理院長の承認を得て、同院発行の数値地図200000(地図画像)、数値地図25000(地図画像)を複製したものである。(承認番号 平25情複、第371号)

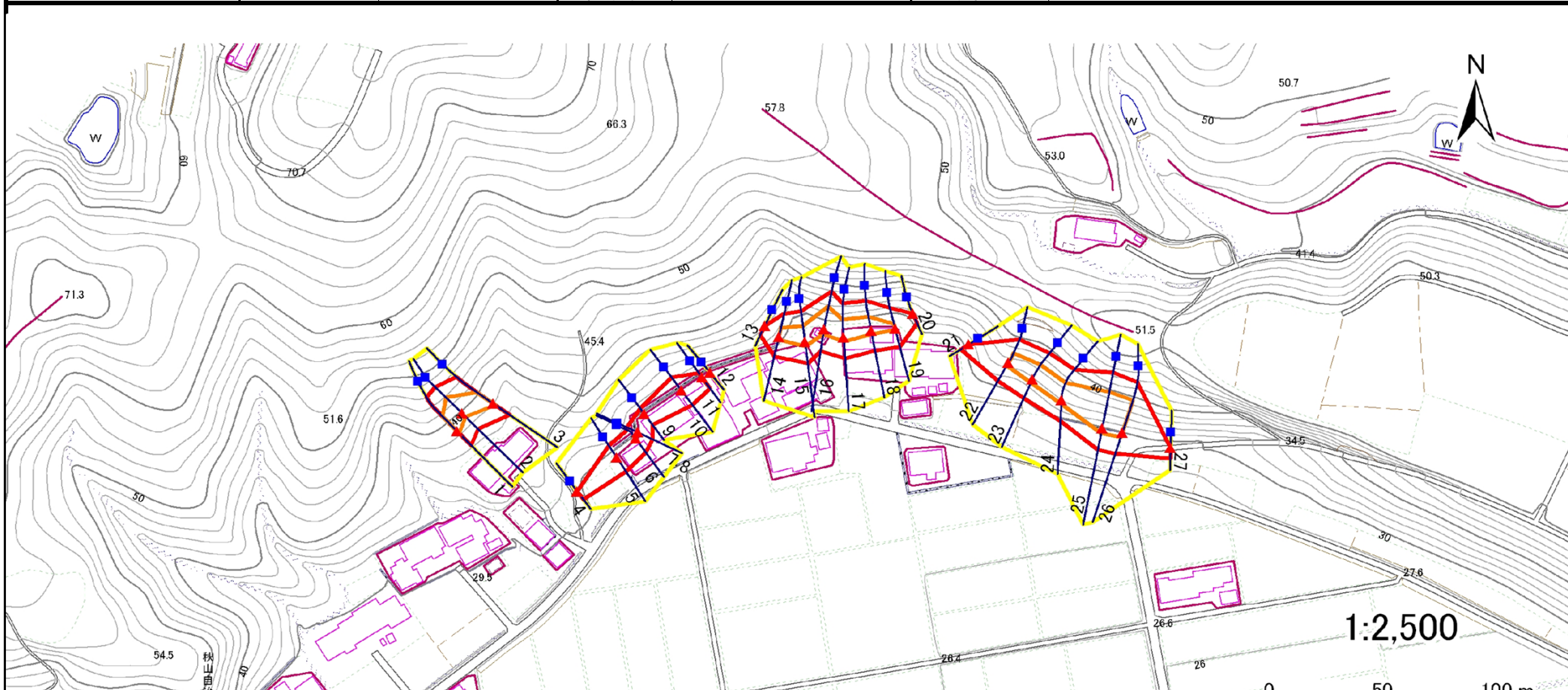
土砂災害警戒区域等の指定の告示に係る図書(その2)

告示番号	宮城県告示第234号
告示年月日	平成26年3月24日

危害のおそれのある土地、著しい危害のおそれのある土地の設定図

調査年度	平成22年度
------	--------

急傾斜地の位置	箇所番号	I-自-536(1311000536)	箇所名	白坂の2	所在地	栗原市築館上宮野白坂
---------	------	---------------------	-----	------	-----	------------



危害のおそれのある土地の区域(土砂災害警戒区域)		
著しい危害のおそれのある土地の区域(土砂災害特別警戒区域)	土石等の(移動)高さが1m以下の場合、 土石等の移動による力が100kN/m ³ を超える区域	
	土石等の堆積の高さが3mを超える区域	
それ以外の区域		

凡例		上端		横断測線
		下端		

土砂災害警戒区域等の指定の告示に係る図書(その3)

建築物に作用すると想定される衝撃に関する事項

告示番号	宮城県告示第234号
告示年月日	平成26年3月24日

急傾斜地の位置	箇所番号	I-自-536(1311000536)	箇所名	白坂の2	所在地	栗原市築館上宮野白坂
---------	------	---------------------	-----	------	-----	------------

横断測線の区間	土石等の移動により建築物の地上部に作用すると想定される力				土石等の堆積により建築物の地上部に作用すると想定される力				横断測線の区間	土石等の移動により建築物の地上部に作用すると想定される力				土石等の堆積により建築物の地上部に作用すると想定される力			
	土石等の(移動)高さが1m以下の場合、土石等の移動による力が100kN/m ² を超える区域		それ以外の区域		土石等の堆積の高さが3mを超える区域		それ以外の区域			土石等の(移動)高さが1m以下の場合、土石等の移動による力が100kN/m ² を超える区域		それ以外の区域		土石等の堆積の高さが3mを超える区域		それ以外の区域	
	力の大きさのうち最大のもの(kN/m ²)	土石等の高さ(m)	力の大きさのうち最大のもの(kN/m ²)	土石等の高さ(m)	力の大きさのうち最大のもの(kN/m ²)	土石等の高さ(m)	力の大きさのうち最大のもの(kN/m ²)	土石等の高さ(m)		力の大きさのうち最大のもの(kN/m ²)	土石等の高さ(m)	力の大きさのうち最大のもの(kN/m ²)	土石等の高さ(m)	力の大きさのうち最大のもの(kN/m ²)	土石等の高さ(m)	力の大きさのうち最大のもの(kN/m ²)	土石等の高さ(m)
1 ~ 2	134.12	1.00	100.00	1.00	-	-	12.26	2.43									
2 ~ 3	134.12	1.00	100.00	1.00	-	-	12.26	2.43									
4 ~ 5	-	-	97.27	1.00	-	-	12.77	2.53									
5 ~ 6	-	-	97.27	1.00	-	-	12.77	2.53									
6 ~ 7	-	-	95.12	1.00	-	-	12.81	2.53									
8 ~ 9	-	-	91.60	1.00	-	-	10.07	1.99									
9 ~ 10	-	-	100.00	1.00	-	-	9.27	1.83									
10 ~ 11	-	-	100.00	1.00	-	-	9.27	1.83									
11 ~ 12	-	-	-	-	-	-	-	-									
13 ~ 14	-	-	100.00	1.00	-	-	11.88	2.35									
14 ~ 15	128.29	1.00	100.00	1.00	-	-	12.47	2.47									
15 ~ 16	133.19	1.00	100.00	1.00	-	-	12.47	2.47									
16 ~ 17	133.19	1.00	100.00	1.00	-	-	11.94	2.36									
17 ~ 18	126.91	1.00	100.00	1.00	-	-	11.81	2.34									
18 ~ 19	121.62	1.00	100.00	1.00	-	-	11.66	2.31									
19 ~ 20	-	-	100.00	1.00	-	-	10.90	2.16									
21 ~ 22	-	-	100.00	1.00	-	-	12.90	2.55									
22 ~ 23	127.35	1.00	100.00	1.00	-	-	12.90	2.55									
23 ~ 24	127.35	1.00	100.00	1.00	-	-	12.30	2.43									
24 ~ 25	134.00	1.00	100.00	1.00	-	-	12.90	2.55									
25 ~ 26	134.00	1.00	100.00	1.00	-	-	13.02	2.58									
26 ~ 27	-	-	100.00	1.00	-	-	13.02	2.58									