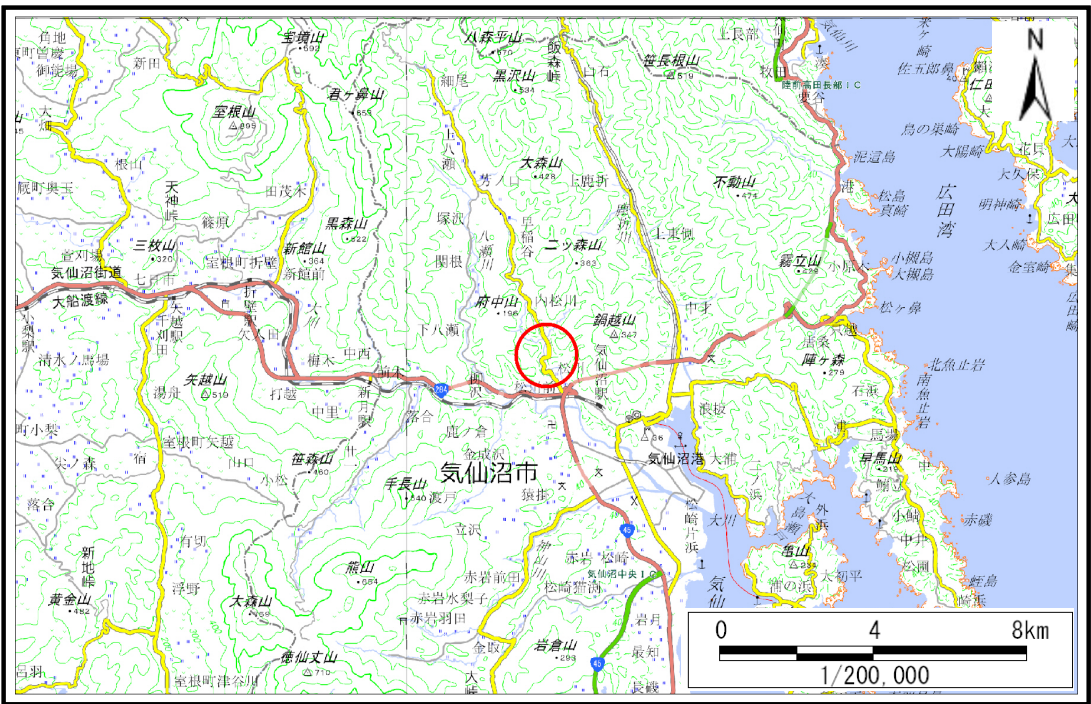


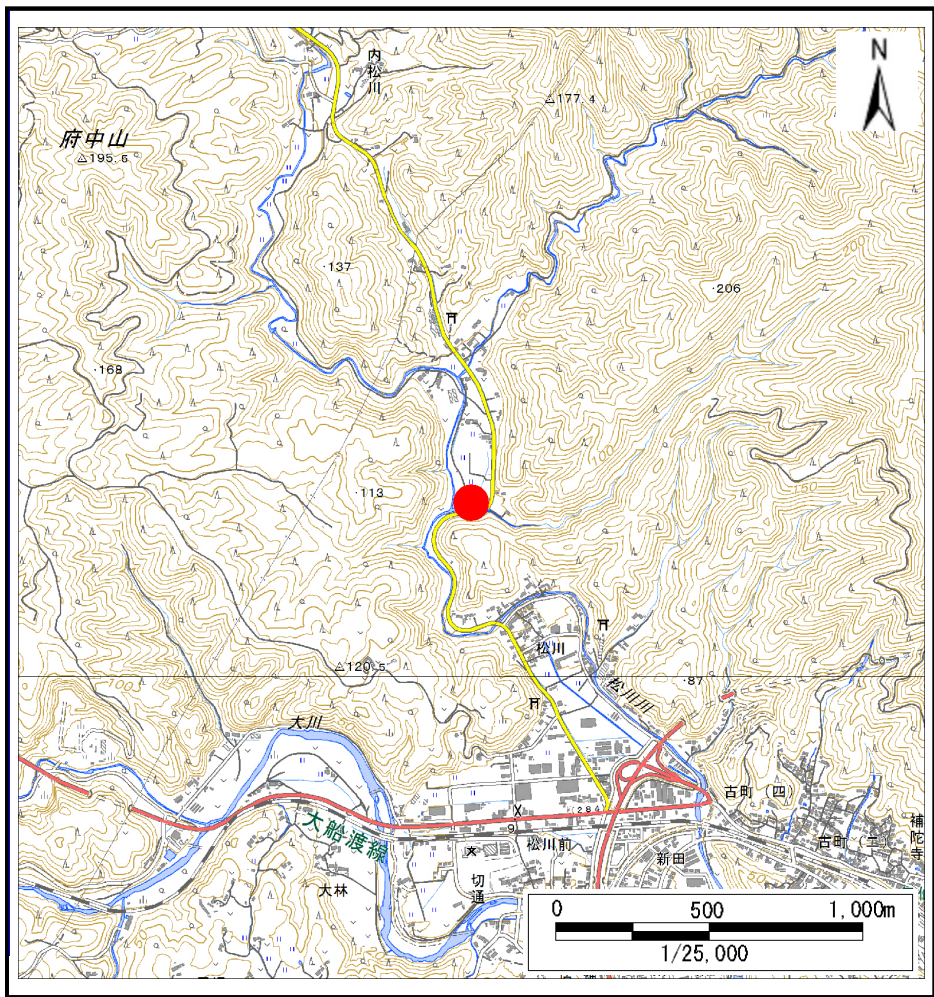
# 土砂災害警戒区域等の指定の告示に係る図書(その1)

|       |            |
|-------|------------|
| 告示番号  | 宮城県告示第672号 |
| 告示年月日 | 令和4年9月27日  |

|         |                      |
|---------|----------------------|
| 自然現象の種類 | 土石流                  |
| 溪流番号    | 8-11-107(1281100107) |
| 水系名     | 2級                   |
| 河川名     | 松川                   |
| 溪流名     | 内松川沢4                |
| 所在      | 気仙沼市内松川              |
| 調査機関    | 宮城県気仙沼土木事務所          |



位置図(S=1:200,000)



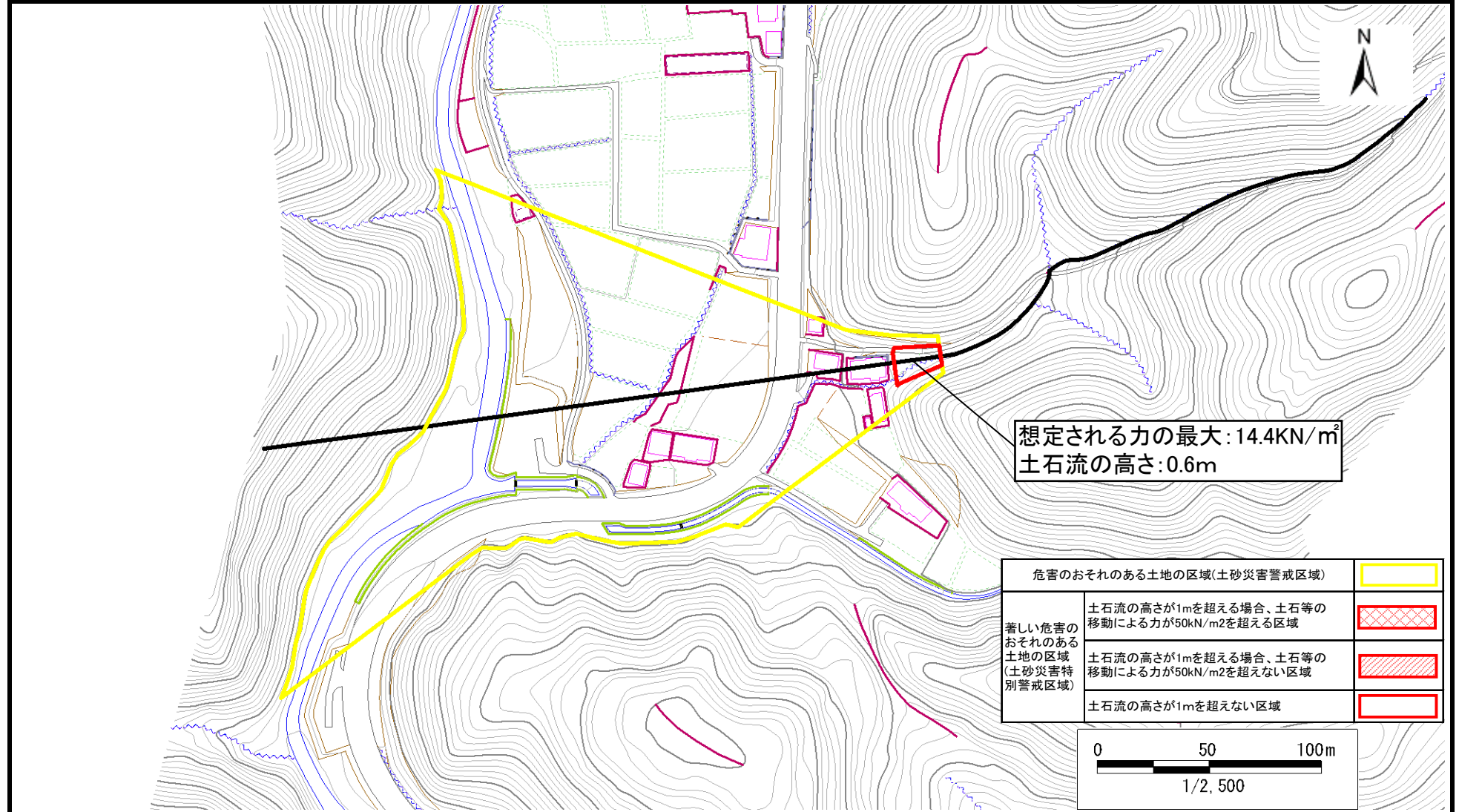
位置図(S=1:25,000)

「測量法に基づく国土地理院長承認(複製)R 2JHf 683」「本製品を複製する場合には、国土地理院の長の承認を得なければならない。」

# 土砂災害警戒区域等の指定の告示に係る図書(その2)

|       |            |
|-------|------------|
| 告示番号  | 宮城県告示第672号 |
| 告示年月日 | 令和4年9月27日  |

|       |      |                      |     |       |        |         |
|-------|------|----------------------|-----|-------|--------|---------|
|       |      |                      |     | 調査年度  | 平成30年度 |         |
| 渓流の位置 | 渓流番号 | 8-11-107(1281100107) | 渓流名 | 内松川沢4 | 所在地    | 気仙沼市内松川 |



想定される力の最大: 14.4kN/m<sup>2</sup>  
土石流の高さ: 0.6m

|                               |  |  |
|-------------------------------|--|--|
| 危害のおそれのある土地の区域(土砂災害警戒区域)      |  |  |
| 著しい危害のおそれのある土地の区域(土砂災害特別警戒区域) | 土石流の高さが1mを超える場合、土石等の移動による力が50kN/m <sup>2</sup> を超える区域  |  |
|                               | 土石流の高さが1mを超える場合、土石等の移動による力が50kN/m <sup>2</sup> を超えない区域 |  |
|                               | 土石流の高さが1mを超えない区域                                       |  |

