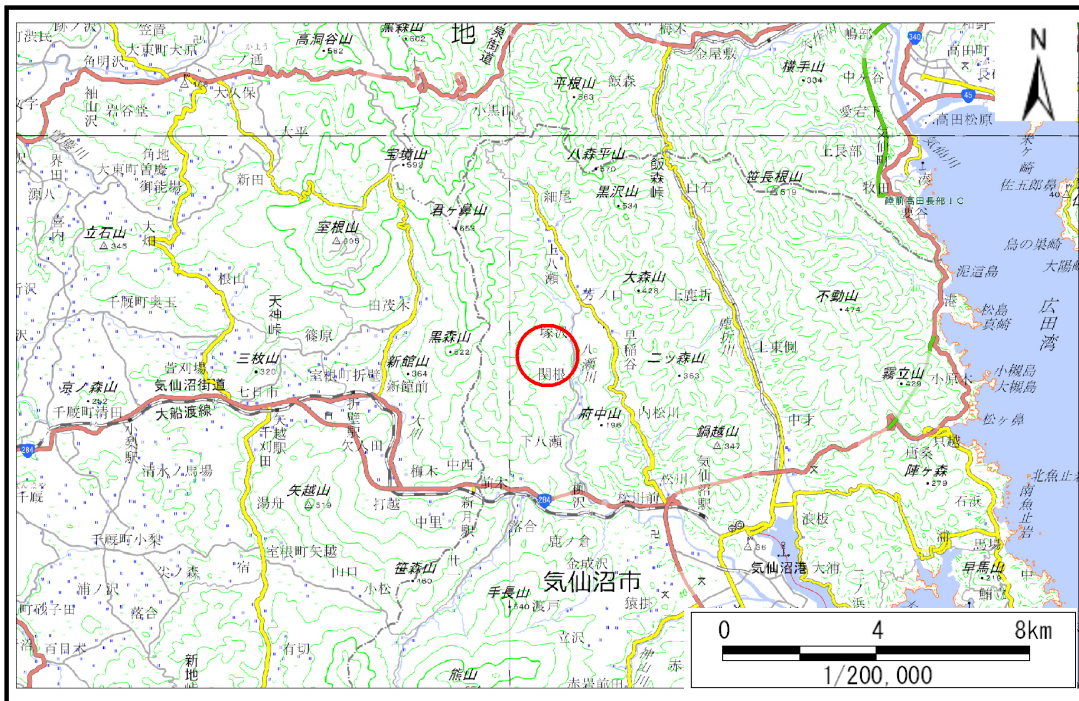


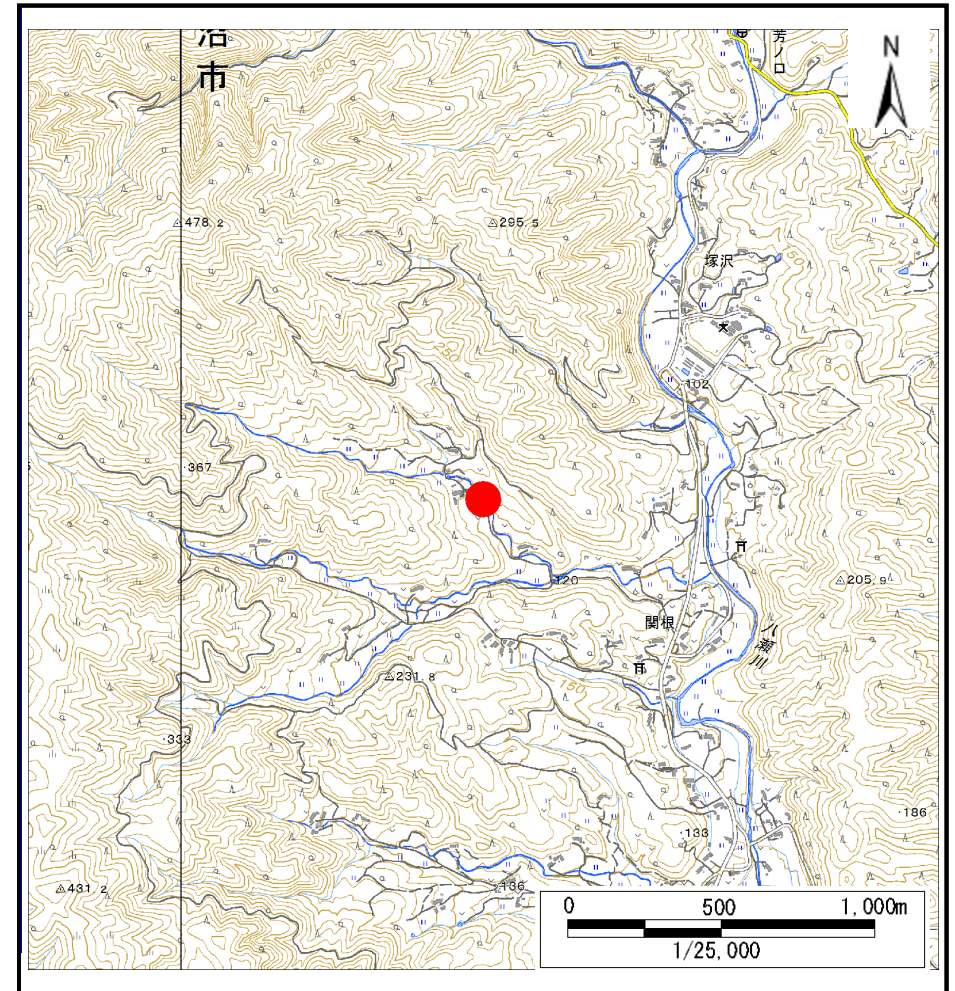
# 土砂災害警戒区域等の指定の告示に係る図書(その1)

告示番号	宮城県告示第672号
告示年月日	令和4年9月27日

自然現象の種類	土石流
溪流番号	8-11-070(1281100070)
水系名	2級
河川名	八瀬川
溪流名	関根沢3
所在	気仙沼市関根
調査機関	宮城県気仙沼土木事務所



位置図(S=1:200,000)



位置図(S=1:25,000)

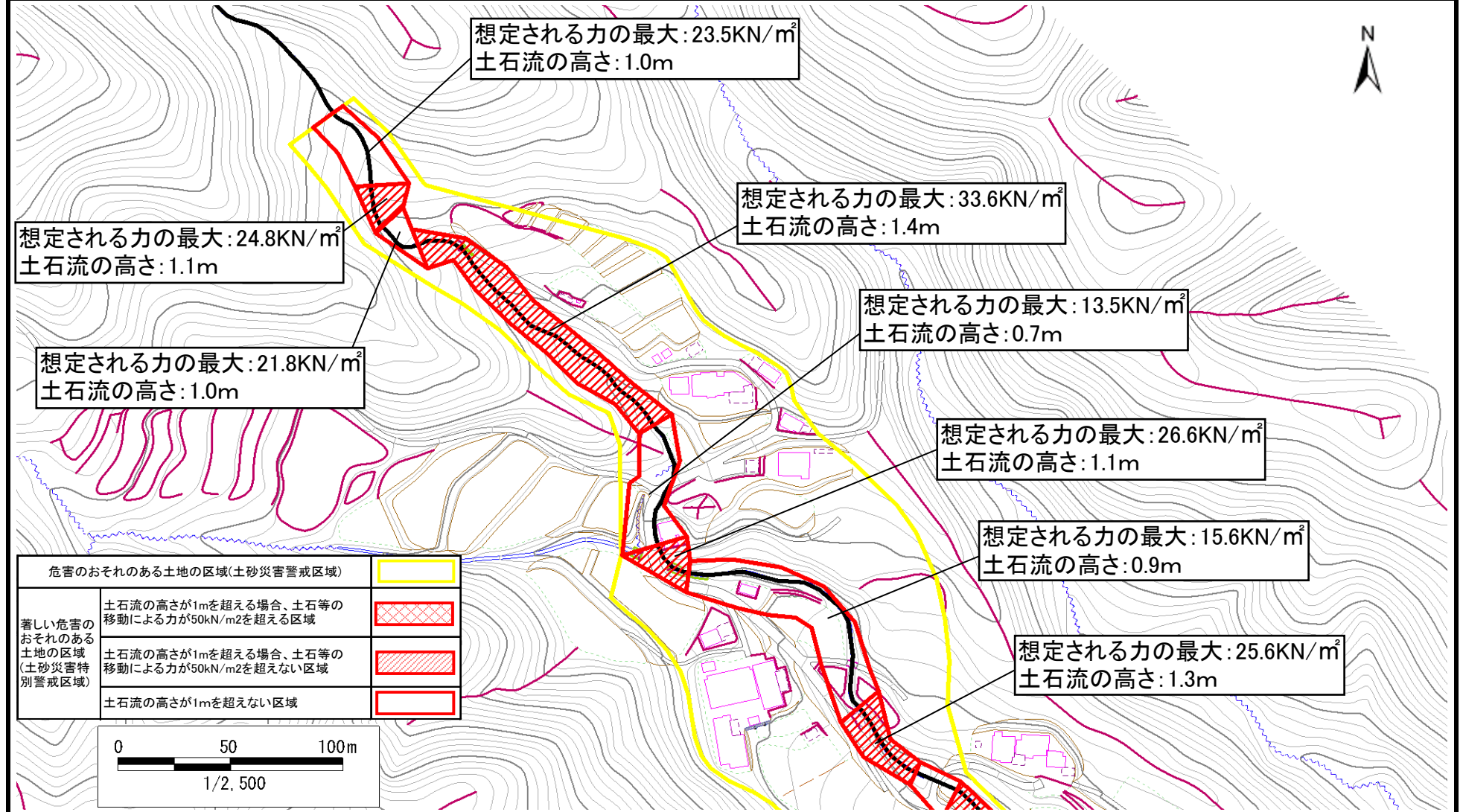
「測量法に基づく国土院院長承認(複製)R 2JHf 683」「本製品を複製する場合には、国土院院の長の承認を得なければならない。」

# 土砂災害警戒区域等の指定の告示に係る図書(その2)

告示番号	宮城県告示第672号
告示年月日	令和4年9月27日

調査年度	平成30年度
------	--------

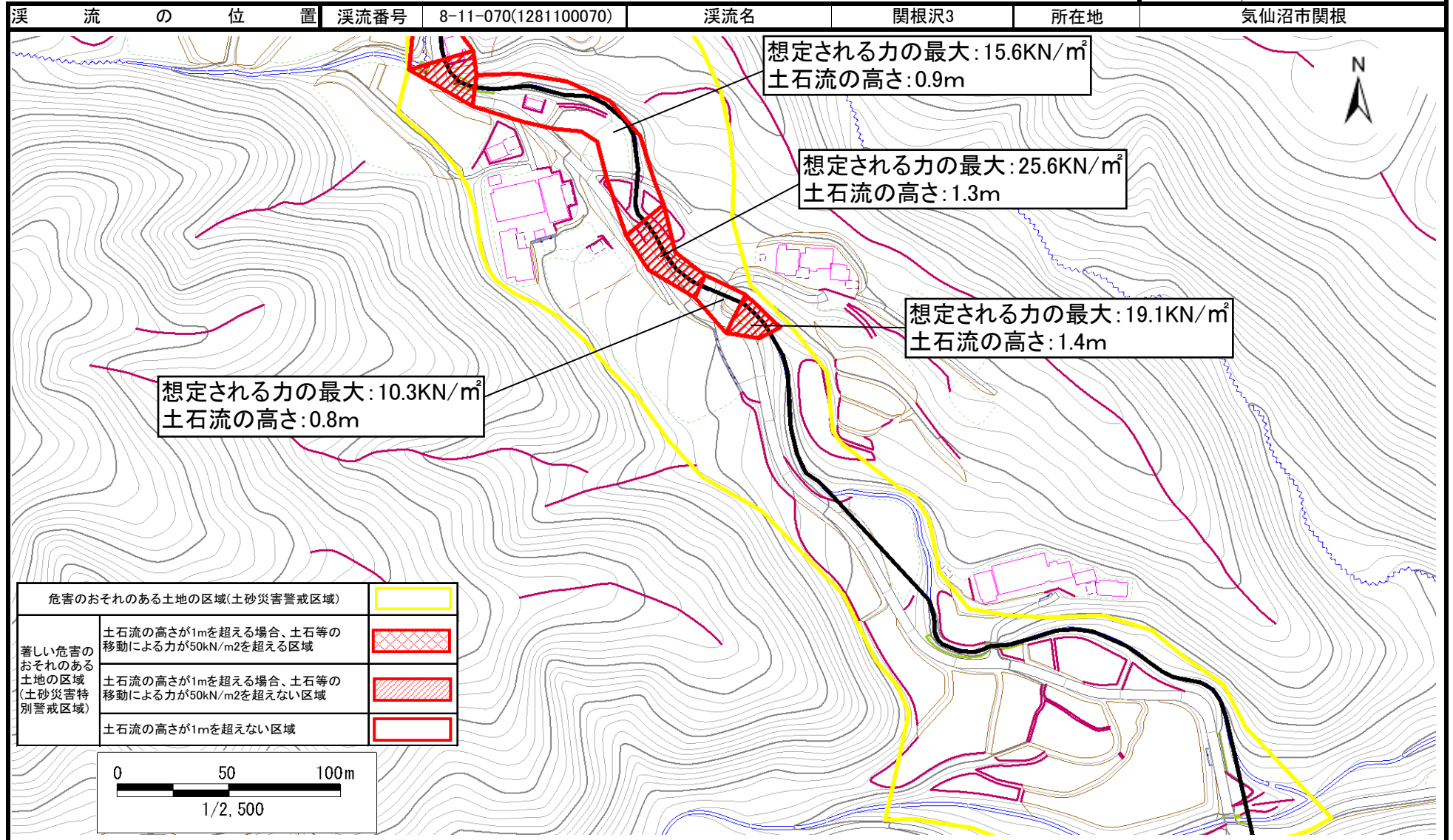
渓流の位置	渓流番号	8-11-070(1281100070)	渓流名	関根沢3	所在地	気仙沼市関根
-------	------	----------------------	-----	------	-----	--------



# 土砂災害警戒区域等の指定の告示に係る図書(その2)

告示番号	宮城県告示第672号
告示年月日	令和4年9月27日

調査年度	平成30年度
所在地	気仙沼市関根



# 土砂災害警戒区域等の指定の告示に係る図書(その2)

告示番号	宮城県告示第672号
告示年月日	令和4年9月27日

調査年度	平成30年度
------	--------

溪流の位置	溪流番号	8-11-070(1281100070)	溪流名	関根沢3	所在地	気仙沼市関根
-------	------	----------------------	-----	------	-----	--------

