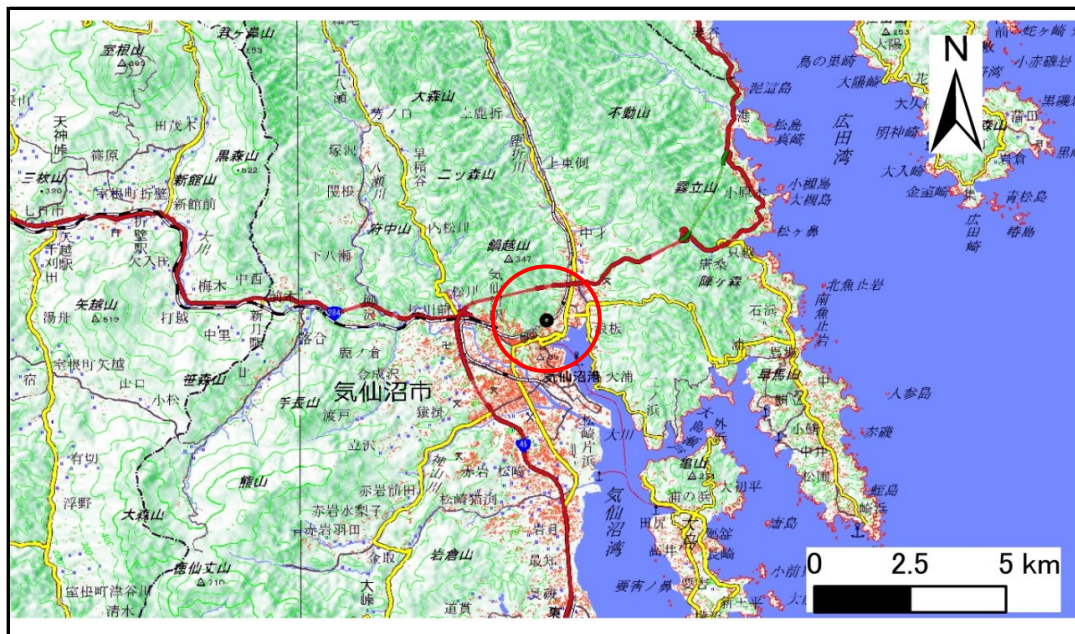


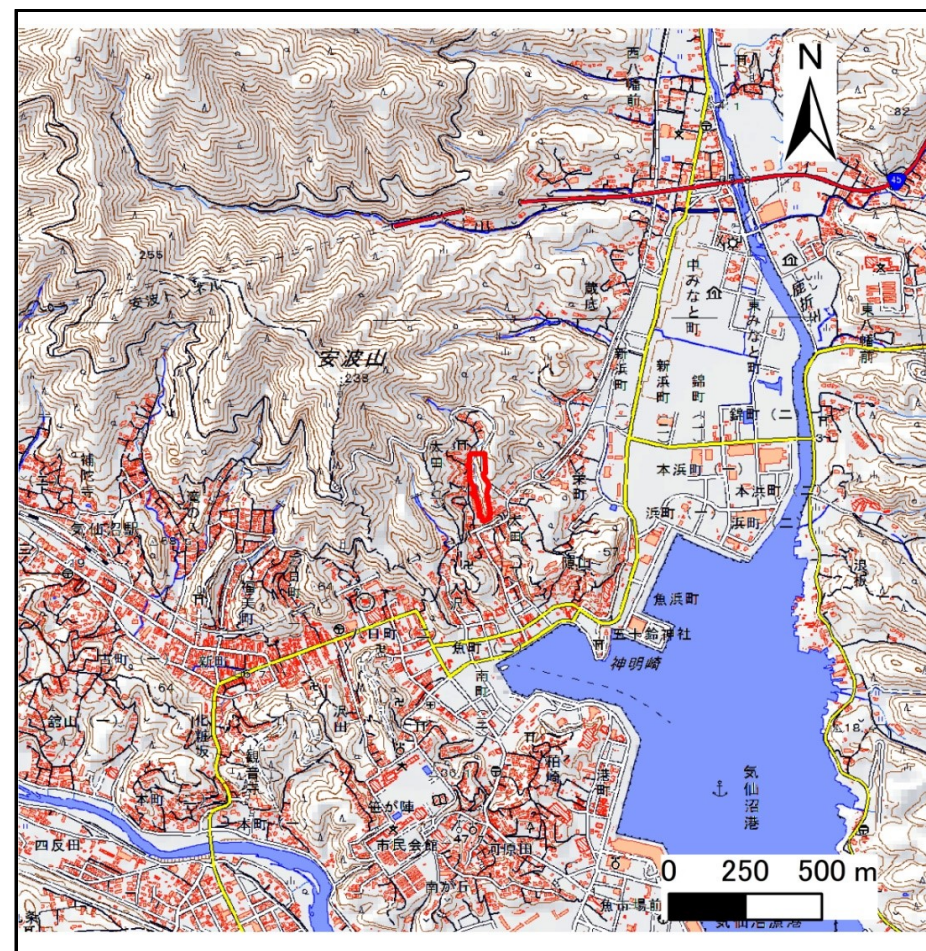
土砂災害警戒区域等の指定の告示に係る図書(その1)

告示番号	宮城県告示第450号
告示年月日	令和2年5月26日

自然現象の種類	急傾斜地の崩壊
箇所番号	I-自-1686
箇所名	太田二丁目
所在地	気仙沼市太田二丁目
調査機関	宮城県気仙沼土木事務所



位置図 (S=1:200,000)



位置図 (S=1:25,000)

宮城県

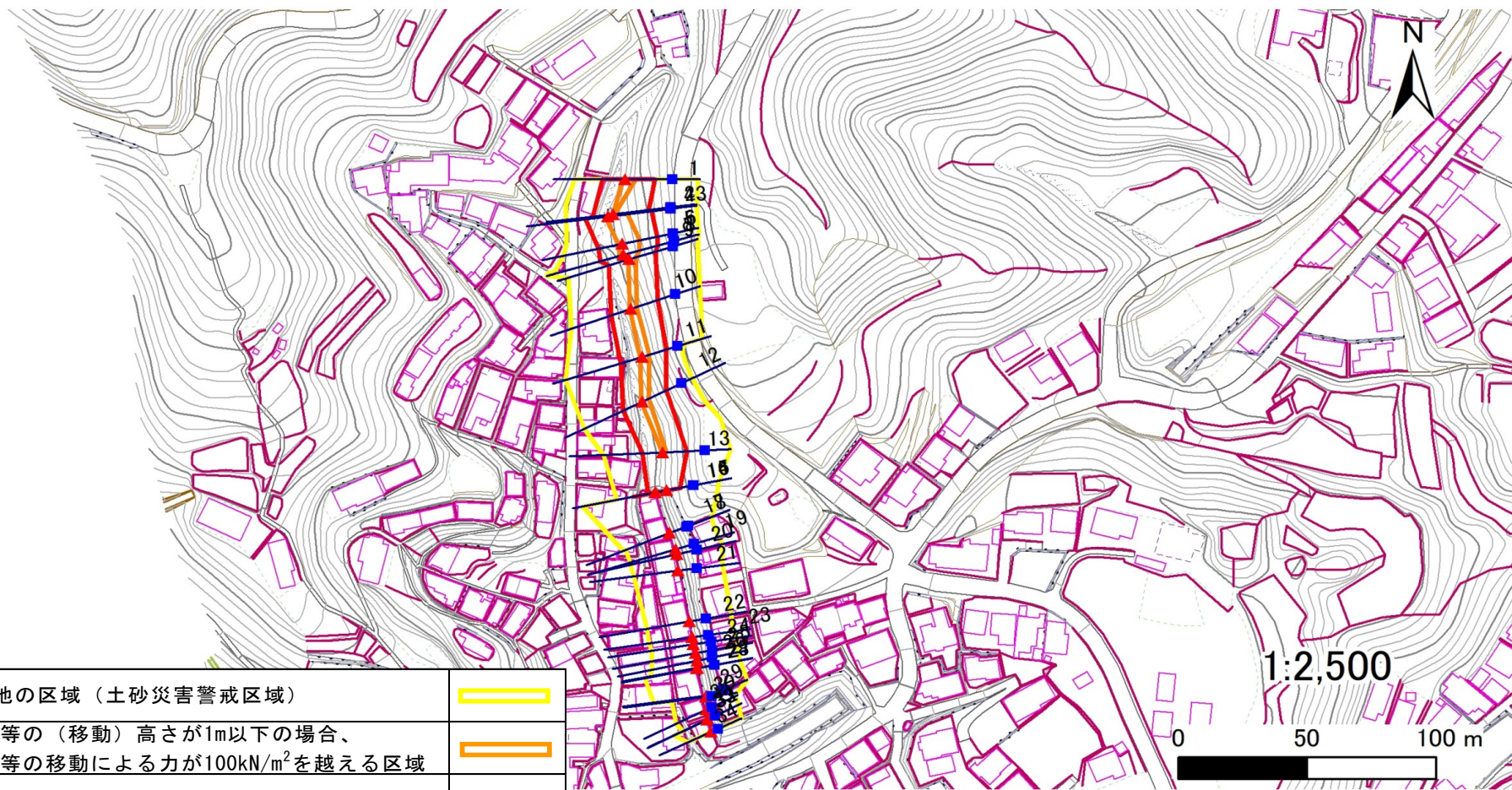
この地図は、国土地理院長の承認を得て、同院発行の数値地図20000(地図画像)及び数値地図25000(地図画像)を複製したものである。(承認番号 平30情複、第1006号)

土砂災害警戒区域等の指定の告示に係る図書(その2)

告示番号	宮城県告示第450号
告示年月日	令和2年5月26日
調査年度	平成29年度

危害のおそれのある土地、著しい危害のおそれのある土地の設定図

急傾斜地の位置	箇所番号	I-自-1686	箇所名	太田二丁目	所在地	気仙沼市太田二丁目
---------	------	----------	-----	-------	-----	-----------



危害のおそれのある土地の区域 (土砂災害警戒区域)		
著しい危害のおそれのある土地の区域 (土砂災害特別警戒区域)	土石等の(移動)高さが1m以下の場合、 土石等の移動による力が100kN/m ² を越える区域	
	土石等の堆積の高さが3mを越える区域	
	それ以外の区域	

凡例		上端		横断測線
		下端		

土砂災害警戒区域等の指定の告示に係る図書(その3)

告示番号	宮城県告示第450号
告示年月日	令和2年5月26日

建築物に作用すると想定される衝撃に関する事項

急傾斜地の位置	箇所番号	I-自-1686				箇所名	太田二丁目				所在地	気仙沼市太田二丁目					
横断側線の区間	土石等の移動により建築物の地上部に作用すると想定される力				土石等の堆積により建築物の地上部に作用すると想定される力				横断側線の区間	土石等の移動により建築物の地上部に作用すると想定される力				土石等の堆積により建築物の地上部に作用すると想定される力			
	土石等の(移動)高さが1m以下の場合、土石等の移動による力が100kN/m ² を超える区域		それ以外の区域		土石等の堆積の高さが3mを超える区域		それ以外の区域			土石等の(移動)高さが1m以下の場合、土石等の移動による力が100kN/m ² を超える区域		それ以外の区域		土石等の堆積の高さが3mを超える区域		それ以外の区域	
	力の大きさのうち最大のもの (Kn/m ²)	土石等の高さ (m)	力の大きさのうち最大のもの (Kn/m ²)	土石等の高さ (m)	力の大きさのうち最大のもの (Kn/m ²)	土石等の高さ (m)	力の大きさのうち最大のもの (Kn/m ²)	土石等の高さ (m)		力の大きさのうち最大のもの (Kn/m ²)	土石等の高さ (m)	力の大きさのうち最大のもの (Kn/m ²)	土石等の高さ (m)	力の大きさのうち最大のもの (Kn/m ²)	土石等の高さ (m)	力の大きさのうち最大のもの (Kn/m ²)	土石等の高さ (m)
1 ~ 2	114.3	1.0	100.0	1.0	-	-	11.0	2.2	~								
2 ~ 3	118.9	1.0	100.0	1.0	-	-	11.1	2.2	~								
3 ~ 4	118.9	1.0	100.0	1.0	-	-	11.1	2.2	~								
4 ~ 5	124.4	1.0	100.0	1.0	-	-	11.3	2.3	~								
5 ~ 6	124.4	1.0	100.0	1.0	-	-	11.3	2.3	~								
6 ~ 7	124.4	1.0	100.0	1.0	-	-	11.3	2.3	~								
7 ~ 8	122.0	1.0	100.0	1.0	-	-	11.8	2.4	~								
8 ~ 9	122.0	1.0	100.0	1.0	-	-	11.8	2.4	~								
9 ~ 10	108.3	1.0	100.0	1.0	-	-	10.7	2.2	~								
10 ~ 11	113.5	1.0	100.0	1.0	-	-	13.7	2.8	~								
11 ~ 12	113.5	1.0	100.0	1.0	-	-	13.7	2.8	~								
12 ~ 13	109.8	1.0	100.0	1.0	-	-	10.9	2.2	~								
13 ~ 14	104.2	1.0	100.0	1.0	-	-	10.8	2.2	~								
14 ~ 15	115.2	1.0	100.0	1.0	-	-	12.2	2.5	~								
15 ~ 16	115.2	1.0	100.0	1.0	-	-	12.2	2.5	~								
16 ~ 17	115.2	1.0	100.0	1.0	-	-	9.6	1.9	~								
17 ~ 18	-	-	-	-	-	-	-	-	~								
18 ~ 19	-	-	-	-	-	-	-	-	~								
19 ~ 20	-	-	-	-	-	-	-	-	~								
20 ~ 21	-	-	-	-	-	-	-	-	~								
21 ~ 22	-	-	-	-	-	-	-	-	~								
22 ~ 23	-	-	-	-	-	-	-	-	~								
23 ~ 24	-	-	-	-	-	-	-	-	~								
24 ~ 25	-	-	-	-	-	-	-	-	~								
25 ~ 26	-	-	-	-	-	-	-	-	~								
26 ~ 27	-	-	-	-	-	-	-	-	~								
27 ~ 28	-	-	-	-	-	-	-	-	~								
28 ~ 29	-	-	-	-	-	-	-	-	~								
29 ~ 30	-	-	-	-	-	-	-	-	~								
30 ~ 31	-	-	-	-	-	-	-	-	~								
31 ~ 32	-	-	-	-	-	-	-	-	~								
32 ~ 33	-	-	-	-	-	-	-	-	~								
33 ~ 34	-	-	-	-	-	-	-	-	~								
~									~								
~									~								
~									~								
~									~								
~									~								
~									~								