

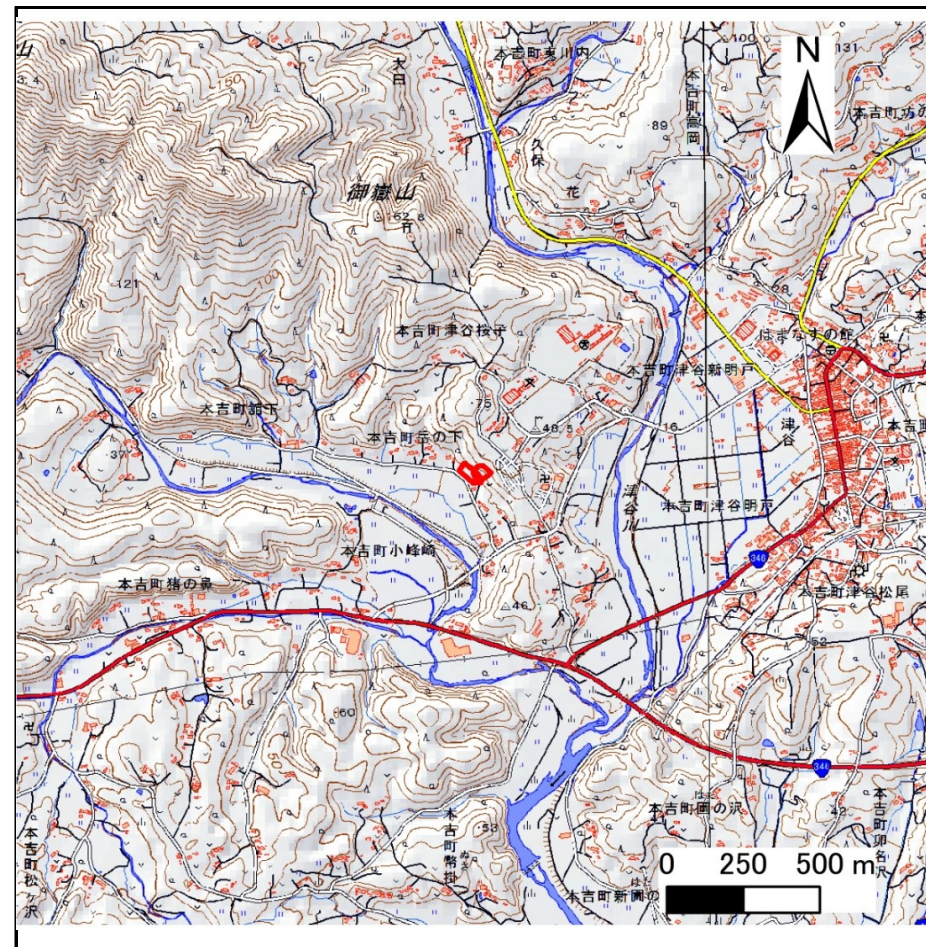
土砂災害警戒区域等の指定の告示に係る図書(その1)

告示番号	宮城県告示第450号
告示年月日	令和2年5月26日

自然現象の種類	急傾斜地の崩壊
箇所番号	Ⅱ-自-2368(13811002368)
箇所名	岳ノ下の1
所在地	気仙沼市本吉町岳の下
調査機関	宮城県気仙沼土木事務所



位置図 (S=1:200,000)



位置図 (S=1:25,000)

宮城県

この地図は、国土地理院長の承認を得て、同院発行の電子地形図20000及び電子地形図25000を複製したものである。(承認番号 平30情複、第1006号)

土砂災害警戒区域等の指定の告示に係る図書(その2)

告示番号	宮城県告示第450号
告示年月日	令和2年5月26日

危害のおそれのある土地、著しい危害のおそれのある土地の設定図

調査年度	平成29年度
------	--------

急傾斜地の位置	箇所番号	Ⅱ-自-2368(13811002368)	箇所名	岳ノ下の1	所在地	気仙沼市本吉町岳の下
---------	------	-----------------------	-----	-------	-----	------------

