

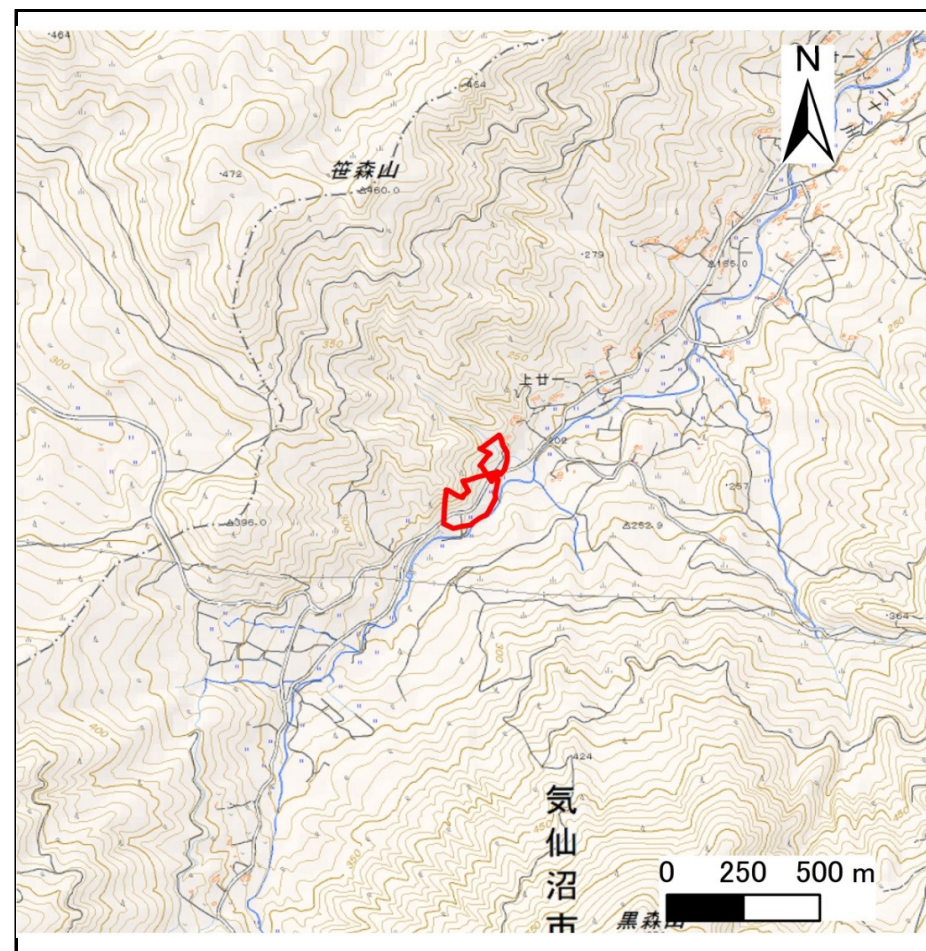
土砂災害警戒区域等の指定の告示に係る図書(その1)

告示番号	宮城県告示第450号
告示年月日	令和2年5月26日

自然現象の種類	急傾斜地の崩壊
箇所番号	Ⅲ-自-0540
箇所名	川上
所在地	気仙沼市川上
調査機関	宮城県気仙沼土木事務所



位置図(S=1:200,000)



位置図(S=1:25,000)

宮城県

「この地図は、国土地理院長の承認を得て、同院発行の電子地形図(タイル)を複製したものである。(承認番号平30情複、第1007号)」

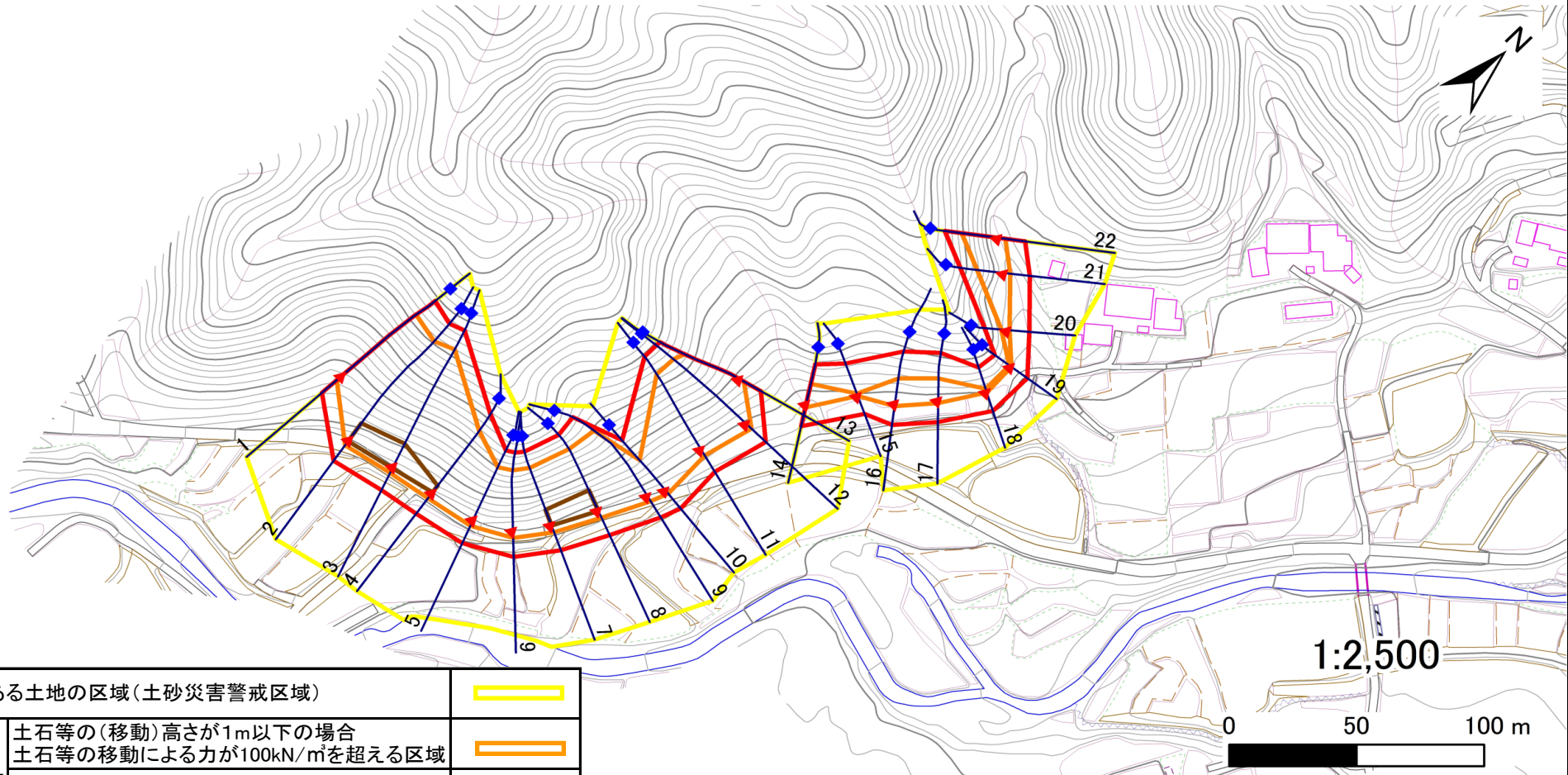
土砂災害警戒区域等の指定の告示に係る図書(その2)

告示番号	宮城県告示第450号
告示年月日	令和2年5月26日

危害のおそれのある土地、著しい危害のおそれのある土地の設定図

調査年度	平成29年度
------	--------

急傾斜地の位置	箇所番号	Ⅲ-自-0540	箇所名	川上	所在地	気仙沼市川上
---------	------	----------	-----	----	-----	--------



危害のおそれのある土地の区域(土砂災害警戒区域)		
著しい危害のおそれのある土地の区域(土砂災害特別警戒区域)	土石等の(移動)高さが1m以下の場合 土石等の移動による力が100kN/m ² を超える区域	
	土石等の堆積の高さが3mを越える区域	
	それ以外の区域	

凡例		上端		横断測線
		下端		

土砂災害警戒区域等の指定の告示に係る図書(その3)

告示番号	宮城県告示第450号
告示年月日	令和2年5月26日

建築物に作用すると想定される衝撃に関する事項

急傾斜地の位置		箇所番号		Ⅲ-自-0540		箇所名		川上		所在地		気仙沼市川上					
横断測線の区間	土石等の移動により建築物の地上部に作用すると想定される力				土石等の堆積により建築物の地上部に作用すると想定される力				横断測線の区間	土石等の移動により建築物の地上部に作用すると想定される力				土石等の堆積により建築物の地上部に作用すると想定される力			
	土石等の(移動)高さが1m以下の場合、土石等の移動による力が100kN/m ² を超える区域		それ以外の区域		土石等の堆積の高さが3mを超える区域		それ以外の区域			土石等の(移動)高さが1m以下の場合、土石等の移動による力が100kN/m ² を超える区域		それ以外の区域		土石等の堆積の高さが3mを超える区域		それ以外の区域	
	力の大きさのうち最大のもの(kN/m ²)	土石等の高さ(m)	力の大きさのうち最大のもの(kN/m ²)	土石等の高さ(m)	力の大きさのうち最大のもの(kN/m ²)	土石等の高さ(m)	力の大きさのうち最大のもの(kN/m ²)	土石等の高さ(m)		力の大きさのうち最大のもの(kN/m ²)	土石等の高さ(m)	力の大きさのうち最大のもの(kN/m ²)	土石等の高さ(m)	力の大きさのうち最大のもの(kN/m ²)	土石等の高さ(m)	力の大きさのうち最大のもの(kN/m ²)	土石等の高さ(m)
1 ~ 2	146.50	1.00	100.00	1.00	-	-	15.16	3.00									
2 ~ 3	149.70	1.00	100.00	1.00	17.39	3.44	15.16	3.00									
3 ~ 4	149.70	1.00	100.00	1.00	17.39	3.44	15.16	3.00									
4 ~ 5	147.83	1.00	100.00	1.00	-	-	15.16	3.00									
5 ~ 6	149.82	1.00	100.00	1.00	-	-	15.11	2.99									
6 ~ 7	152.80	1.00	100.00	1.00	-	-	15.16	3.00									
7 ~ 8	154.09	1.00	100.00	1.00	16.16	3.20	15.16	3.00									
8 ~ 9	154.09	1.00	100.00	1.00	-	-	15.16	3.00									
9 ~ 10	140.01	1.00	100.00	1.00	-	-	14.70	2.91									
10 ~ 11	147.53	1.00	100.00	1.00	-	-	15.15	3.00									
11 ~ 12	147.53	1.00	100.00	1.00	-	-	15.15	3.00									
12 ~ 13	147.08	1.00	100.00	1.00	-	-	15.05	2.98									
14 ~ 15	123.88	1.00	100.00	1.00	-	-	11.41	2.26									
15 ~ 16	118.90	1.00	100.00	1.00	-	-	10.72	2.12									
16 ~ 17	118.90	1.00	100.00	1.00	-	-	10.84	2.14									
17 ~ 18	118.68	1.00	100.00	1.00	-	-	10.84	2.14									
18 ~ 19	104.24	1.00	100.00	1.00	-	-	11.11	2.20									
19 ~ 20	111.63	1.00	100.00	1.00	-	-	11.94	2.36									
20 ~ 21	136.27	1.00	100.00	1.00	-	-	12.40	2.45									
21 ~ 22	143.61	1.00	100.00	1.00	-	-	14.29	2.83									