

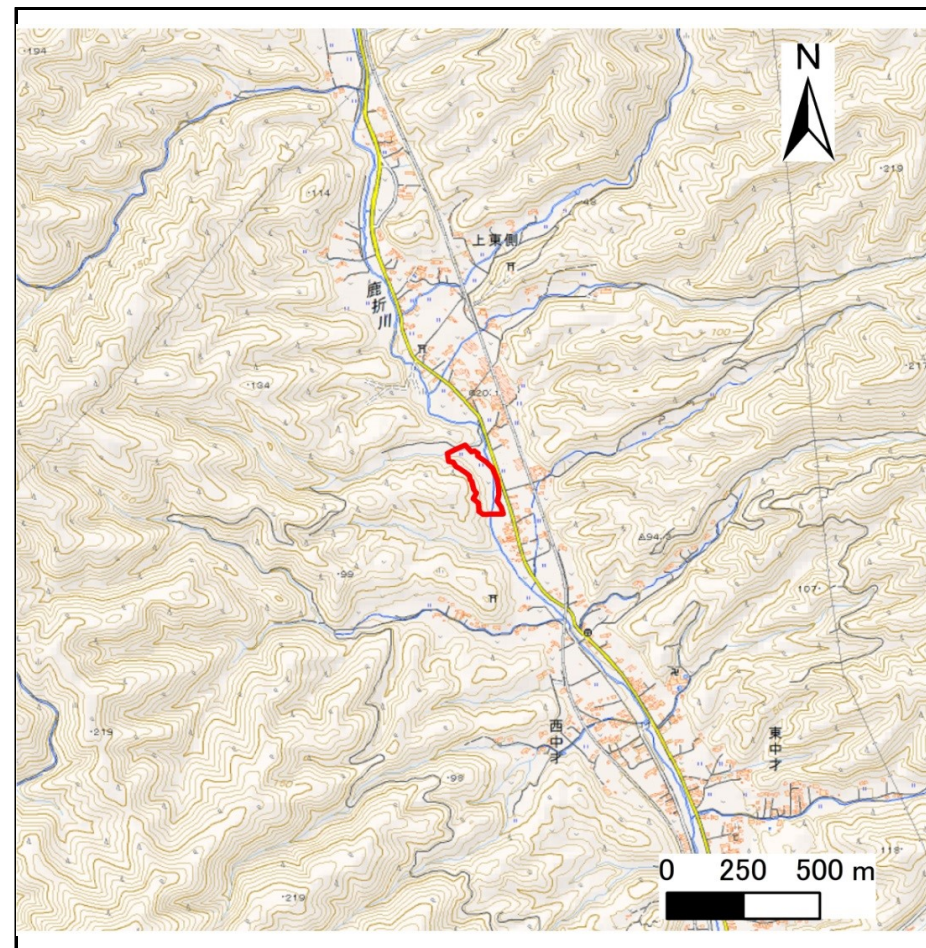
# 土砂災害警戒区域等の指定の告示に係る図書(その1)

告示番号	宮城県告示第450号
告示年月日	令和2年5月26日

自然現象の種類	急傾斜地の崩壊
箇所番号	Ⅲ-自-0536
箇所名	西中才
所在地	気仙沼市西中才、東中才
調査機関	宮城県気仙沼土木事務所



位置図(S=1:200,000)



位置図(S=1:25,000)

宮城県

「この地図は、国土地理院長の承認を得て、同院発行の電子地形図(タイル)を複製したものである。(承認番号平30情複、第1007号)」



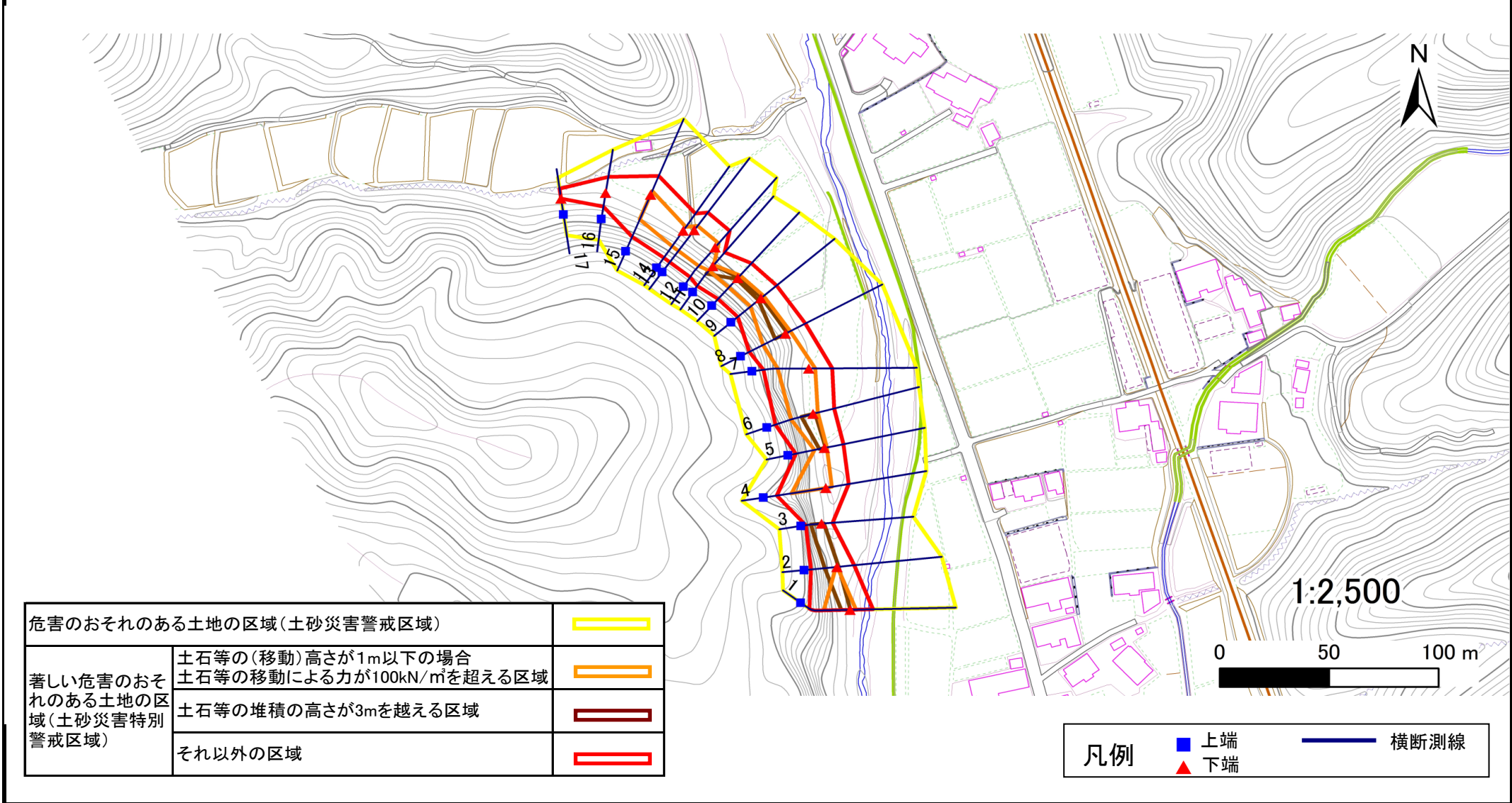
# 土砂災害警戒区域等の指定の告示に係る図書(その2)

告示番号	宮城県告示第450号
告示年月日	令和2年5月26日

危害のおそれのある土地、著しい危害のおそれのある土地の設定図

調査年度	平成29年度
------	--------

急傾斜地の位置	箇所番号	III-自-0536	箇所名	西中才	所在地	気仙沼市西中才、東中才
---------	------	------------	-----	-----	-----	-------------



# 土砂災害警戒区域等の指定の告示に係る図書(その3)

告示番号	宮城県告示第450号
告示年月日	令和2年5月26日

建築物に作用すると想定される衝撃に関する事項

急 傾 斜 地 の 位 置		箇所番号		Ⅲ-自-0536		箇所名		西中才		所在地		気仙沼市西中才、東中才					
横断測線の区間	土石等の移動により建築物の地上部に作用すると想定される力				土石等の堆積により建築物の地上部に作用すると想定される力				横断測線の区間	土石等の移動により建築物の地上部に作用すると想定される力				土石等の堆積により建築物の地上部に作用すると想定される力			
	土石等の(移動)高さが1m以下の場合、土石等の移動による力が100kN/m <sup>2</sup> を超える区域		それ以外の区域		土石等の堆積の高さが3mを超える区域		それ以外の区域			土石等の(移動)高さが1m以下の場合、土石等の移動による力が100kN/m <sup>2</sup> を超える区域		それ以外の区域		土石等の堆積の高さが3mを超える区域		それ以外の区域	
	力の大きさのうち最大のもの(kN/m <sup>2</sup> )	土石等の高さ(m)	力の大きさのうち最大のもの(kN/m <sup>2</sup> )	土石等の高さ(m)	力の大きさのうち最大のもの(kN/m <sup>2</sup> )	土石等の高さ(m)	力の大きさのうち最大のもの(kN/m <sup>2</sup> )	土石等の高さ(m)		力の大きさのうち最大のもの(kN/m <sup>2</sup> )	土石等の高さ(m)	力の大きさのうち最大のもの(kN/m <sup>2</sup> )	土石等の高さ(m)	力の大きさのうち最大のもの(kN/m <sup>2</sup> )	土石等の高さ(m)	力の大きさのうち最大のもの(kN/m <sup>2</sup> )	土石等の高さ(m)
1 ~ 2	141.01	1.00	100.00	1.00	18.50	3.66	15.16	3.00									
2 ~ 3	-	-	100.00	1.00	21.10	4.17	15.16	3.00									
3 ~ 4	-	-	100.00	1.00	-	-	15.16	3.00									
4 ~ 5	143.81	1.00	100.00	1.00	-	-	15.16	3.00									
5 ~ 6	133.75	1.00	100.00	1.00	18.41	3.64	15.16	3.00									
6 ~ 7	144.96	1.00	100.00	1.00	-	-	15.16	3.00									
7 ~ 8	144.96	1.00	100.00	1.00	-	-	15.16	3.00									
8 ~ 9	138.25	1.00	100.00	1.00	17.88	3.54	15.16	3.00									
9 ~ 10	123.95	1.00	100.00	1.00	16.62	3.29	15.16	3.00									
10 ~ 11	123.95	1.00	100.00	1.00	17.56	3.47	15.16	3.00									
11 ~ 12	139.69	1.00	100.00	1.00	-	-	15.16	3.00									
12 ~ 13	139.70	1.00	100.00	1.00	-	-	14.75	2.92									
13 ~ 14	139.70	1.00	100.00	1.00	-	-	14.32	2.83									
14 ~ 15	132.52	1.00	100.00	1.00	-	-	12.44	2.46									
15 ~ 16	-	-	100.00	1.00	-	-	11.45	2.26									
16 ~ 17	-	-	98.84	1.00	-	-	11.45	2.26									