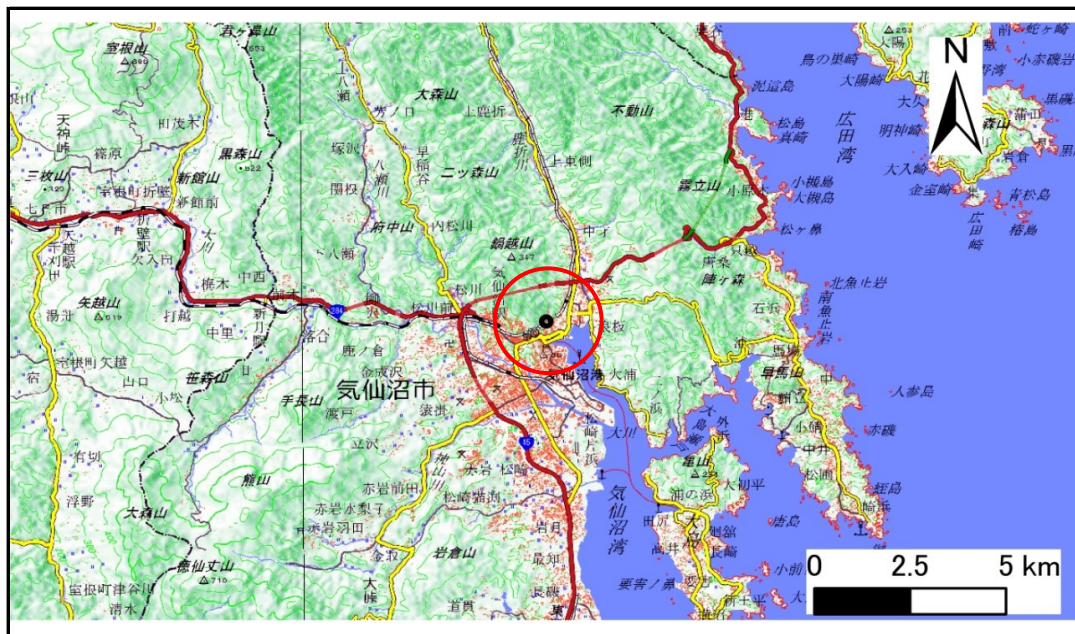


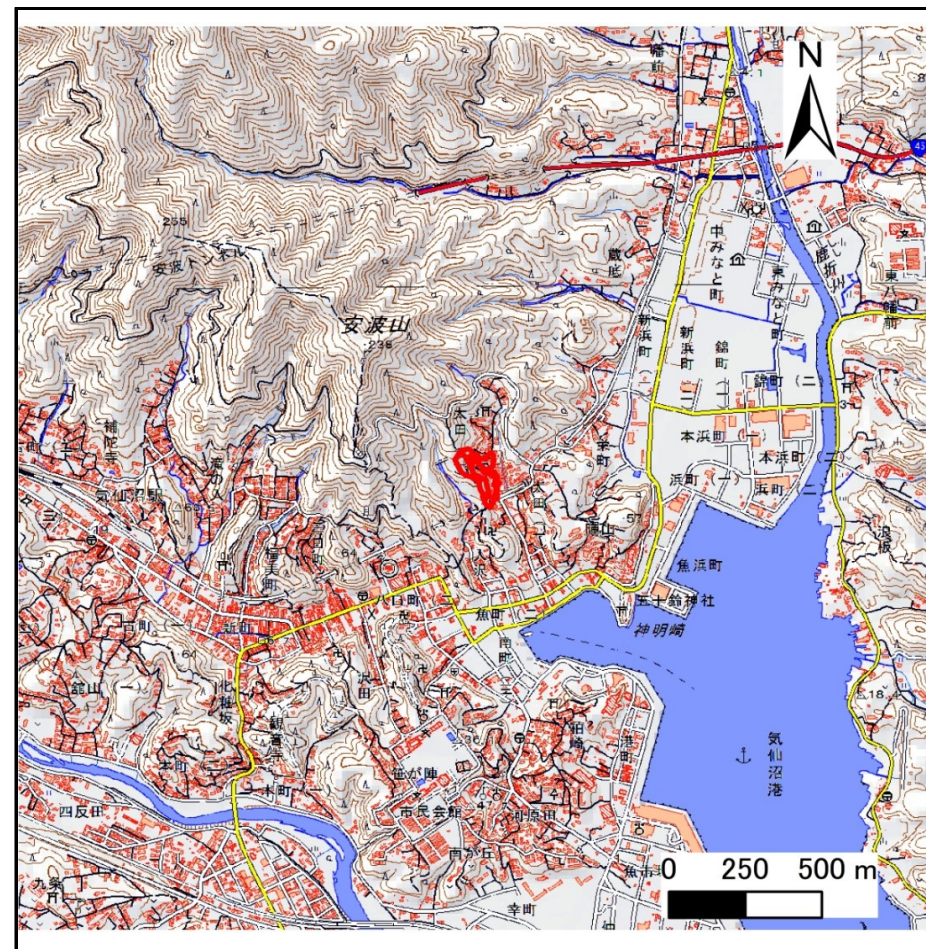
土砂災害警戒区域等の指定の告示に係る図書(その1)

告示番号	宮城県告示第450号
告示年月日	令和2年5月26日

自然現象の種類	急傾斜地の崩壊
箇所番号	I-自-1283
箇所名	太田二丁目の3
所在地	気仙沼市太田二丁目
調査機関	宮城県気仙沼土木事務所



位置図 (S=1:200,000)



位置図 (S=1:25,000)

宮城県

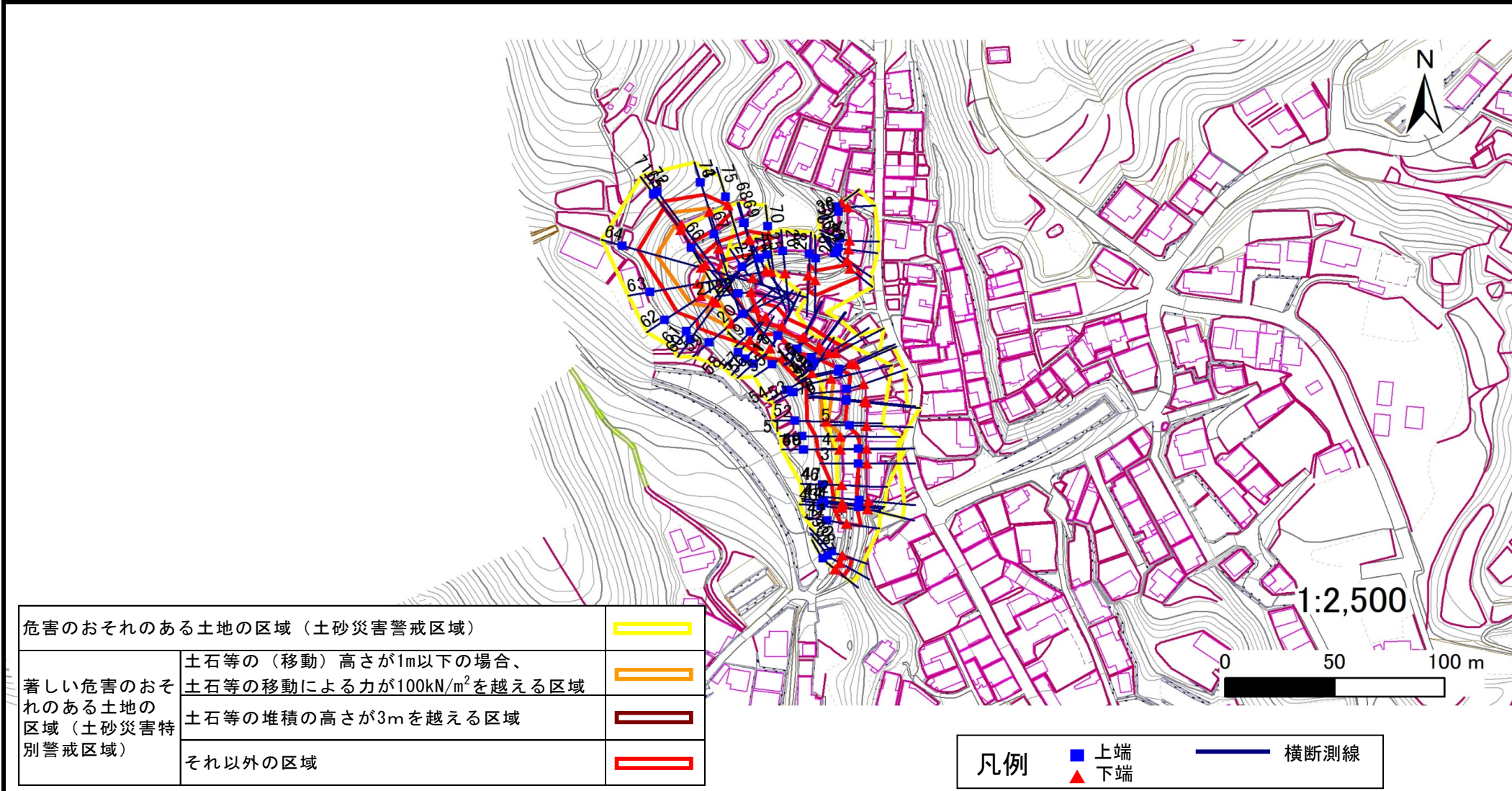
この地図は、国土地理院長の承認を得て、同院発行の数値地図20000(地図画像)及び数値地図25000(地図画像)を複製したものである。(承認番号 平30情複、第1006号)

土砂災害警戒区域等の指定の告示に係る図書(その2)

告示番号	宮城県告示第450号
告示年月日	令和2年5月26日
調査年度	平成29年度

危害のおそれのある土地、著しい危害のおそれのある土地の設定図

急傾斜地の位置	箇所番号	I-自-1283	箇所名	太田二丁目の3	所在地	気仙沼市太田二丁目
---------	------	----------	-----	---------	-----	-----------



危害のおそれのある土地の区域 (土砂災害警戒区域)		
著しい危害のおそれのある土地の区域 (土砂災害特別警戒区域)	土石等の(移動)高さが1m以下の場合、 土石等の移動による力が100kN/m ² を越える区域	
	土石等の堆積の高さが3mを越える区域	
それ以外の区域		

凡例		上端		横断測線
		下端		

土砂災害警戒区域等の指定の告示に係る図書(その3)

告示番号	宮城県告示第450号
告示年月日	令和2年5月26日

建築物に作用すると想定される衝撃に関する事項

急傾斜地の位置	箇所番号	I-自-1283		箇所名	太田二丁目の3		所在地	気仙沼市太田二丁目											
横断側線の区間	土石等の移動により建築物の地上部に作用すると想定される力				土石等の堆積により建築物の地上部に作用すると想定される力				横断側線の区間	土石等の移動により建築物の地上部に作用すると想定される力				土石等の堆積により建築物の地上部に作用すると想定される力					
	土石等の(移動)高さが1m以下の場合、土石等の移動による力が100kN/m ² を超える区域		それ以外の区域		土石等の堆積の高さが3mを超える区域		それ以外の区域			土石等の(移動)高さが1m以下の場合、土石等の移動による力が100kN/m ² を超える区域		それ以外の区域		土石等の堆積の高さが3mを超える区域		それ以外の区域			
	力の大きさのうち最大のもの (Kn/m ²)	土石等の高さ (m)	力の大きさのうち最大のもの (Kn/m ²)	土石等の高さ (m)	力の大きさのうち最大のもの (Kn/m ²)	土石等の高さ (m)	力の大きさのうち最大のもの (Kn/m ²)	土石等の高さ (m)		力の大きさのうち最大のもの (Kn/m ²)	土石等の高さ (m)	力の大きさのうち最大のもの (Kn/m ²)	土石等の高さ (m)	力の大きさのうち最大のもの (Kn/m ²)	土石等の高さ (m)	力の大きさのうち最大のもの (Kn/m ²)	土石等の高さ (m)		
1 ~ 2	-	-	-	-	-	-	-	-	-	40 ~ 41	-	-	-	-	-	-	-	-	-
2 ~ 3	-	-	-	-	-	-	-	-	-	41 ~ 42	-	-	79.3	1.0	-	-	8.9	1.8	-
3 ~ 4	-	-	-	-	-	-	-	-	-	42 ~ 43	-	-	85.9	1.0	-	-	9.4	1.9	-
4 ~ 5	-	-	-	-	-	-	-	-	-	43 ~ 44	-	-	85.9	1.0	-	-	10.2	2.1	-
5 ~ 6	-	-	-	-	-	-	-	-	-	44 ~ 45	-	-	82.9	1.0	-	-	10.2	2.1	-
6 ~ 7	-	-	-	-	-	-	-	-	-	45 ~ 46	-	-	83.4	1.0	-	-	13.4	2.7	-
7 ~ 8	-	-	-	-	-	-	-	-	-	46 ~ 47	-	-	83.4	1.0	-	-	13.4	2.7	-
8 ~ 9	-	-	-	-	-	-	-	-	-	47 ~ 48	118.7	1.0	100.0	1.0	-	-	10.5	2.1	-
9 ~ 10	-	-	-	-	-	-	-	-	-	48 ~ 49	118.7	1.0	100.0	1.0	-	-	9.2	1.9	-
10 ~ 11	103.9	1.0	100.0	1.0	-	-	9.8	2.0	-	49 ~ 50	111.7	1.0	100.0	1.0	-	-	11.2	2.2	-
11 ~ 12	103.9	1.0	100.0	1.0	-	-	9.8	2.0	-	50 ~ 51	115.8	1.0	100.0	1.0	-	-	11.3	2.3	-
12 ~ 13	-	-	77.7	1.0	-	-	10.6	2.1	-	51 ~ 52	115.8	1.0	100.0	1.0	-	-	11.8	2.4	-
13 ~ 14	-	-	67.8	1.0	-	-	10.6	2.1	-	52 ~ 53	117.7	1.0	100.0	1.0	-	-	11.8	2.4	-
14 ~ 15	-	-	67.8	1.0	-	-	10.6	2.1	-	53 ~ 54	117.7	1.0	100.0	1.0	-	-	11.1	2.2	-
15 ~ 16	-	-	67.8	1.0	-	-	10.5	2.1	-	54 ~ 55	-	-	94.9	1.0	-	-	11.1	2.2	-
16 ~ 17	-	-	63.3	1.0	-	-	11.4	2.3	-	55 ~ 56	-	-	94.7	1.0	-	-	12.5	2.5	-
17 ~ 18	-	-	53.2	1.0	-	-	11.4	2.3	-	56 ~ 57	-	-	94.7	1.0	-	-	12.5	2.5	-
18 ~ 19	-	-	87.0	1.0	-	-	10.0	2.0	-	57 ~ 58	-	-	78.6	1.0	-	-	10.0	2.0	-
19 ~ 20	-	-	87.0	1.0	-	-	9.3	1.9	-	58 ~ 59	108.7	1.0	100.0	1.0	-	-	12.3	2.5	-
20 ~ 21	-	-	63.0	1.0	-	-	9.7	1.9	-	59 ~ 60	125.6	1.0	100.0	1.0	-	-	12.3	2.5	-
21 ~ 22	-	-	63.0	1.0	-	-	9.7	1.9	-	60 ~ 61	125.6	1.0	100.0	1.0	-	-	11.9	2.4	-
22 ~ 23	-	-	-	-	-	-	-	-	-	61 ~ 62	120.1	1.0	100.0	1.0	-	-	11.0	2.2	-
23 ~ 24	-	-	-	-	-	-	-	-	-	62 ~ 63	128.9	1.0	100.0	1.0	-	-	12.0	2.4	-
24 ~ 25	-	-	-	-	-	-	-	-	-	63 ~ 64	140.0	1.0	100.0	1.0	-	-	14.5	2.9	-
25 ~ 26	-	-	-	-	-	-	-	-	-	64 ~ 65	140.0	1.0	100.0	1.0	-	-	14.5	2.9	-
26 ~ 27	-	-	-	-	-	-	-	-	-	65 ~ 66	137.1	1.0	100.0	1.0	-	-	14.2	2.8	-
27 ~ 28	-	-	92.0	1.0	-	-	9.6	1.9	-	66 ~ 67	-	-	86.7	1.0	-	-	10.8	2.2	-
28 ~ 29	-	-	92.0	1.0	-	-	9.6	1.9	-	67 ~ 68	-	-	83.0	1.0	-	-	10.8	2.2	-
29 ~ 30	-	-	89.5	1.0	-	-	9.3	1.9	-	68 ~ 69	-	-	83.0	1.0	-	-	10.7	2.1	-
30 ~ 31	-	-	73.1	1.0	-	-	9.9	2.0	-	69 ~ 70	-	-	77.9	1.0	-	-	10.8	2.2	-
31 ~ 32	-	-	67.0	1.0	-	-	9.9	2.0	-	70 ~ 71	130.3	1.0	100.0	1.0	-	-	12.3	2.5	-
32 ~ 33	-	-	-	-	-	-	-	-	-	71 ~ 72	130.3	1.0	100.0	1.0	-	-	12.8	2.6	-
33 ~ 34	-	-	-	-	-	-	-	-	-	72 ~ 73	128.0	1.0	100.0	1.0	-	-	12.8	2.6	-
34 ~ 35	-	-	-	-	-	-	-	-	-	73 ~ 74	108.5	1.0	100.0	1.0	-	-	11.6	2.3	-
35 ~ 36	-	-	-	-	-	-	-	-	-	74 ~ 75	108.5	1.0	100.0	1.0	-	-	11.6	2.3	-
36 ~ 37	-	-	58.8	1.0	-	-	8.2	1.7	-	~									
37 ~ 38	-	-	59.4	1.0	-	-	8.7	1.8	-	~									
38 ~ 39	-	-	59.4	1.0	-	-	9.6	1.9	-	~									
39 ~ 40	-	-	55.4	1.0	-	-	9.6	1.9	-	~									