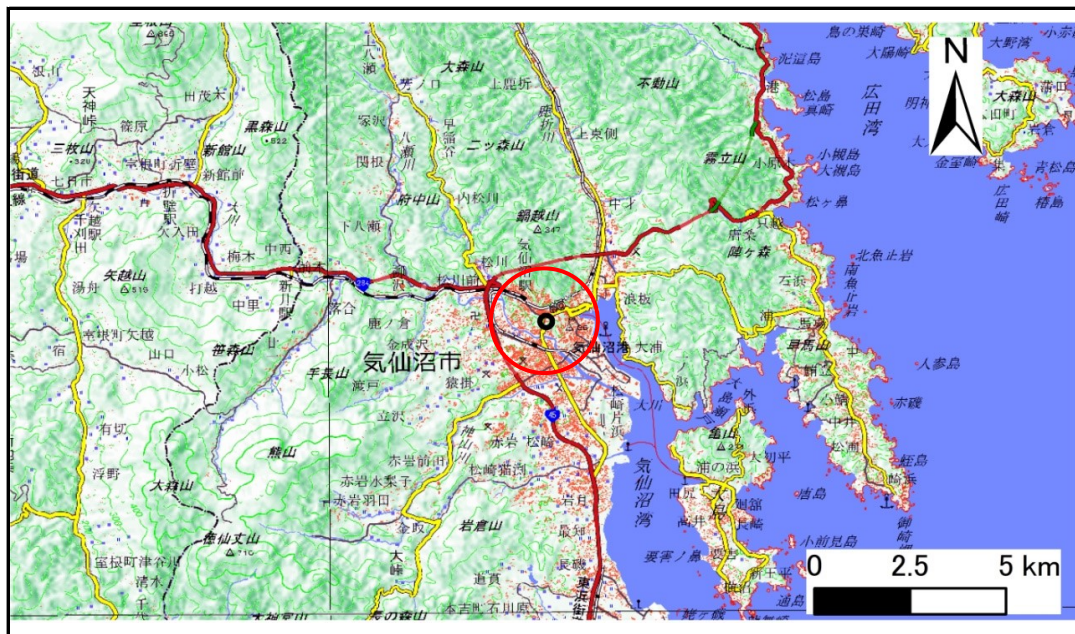


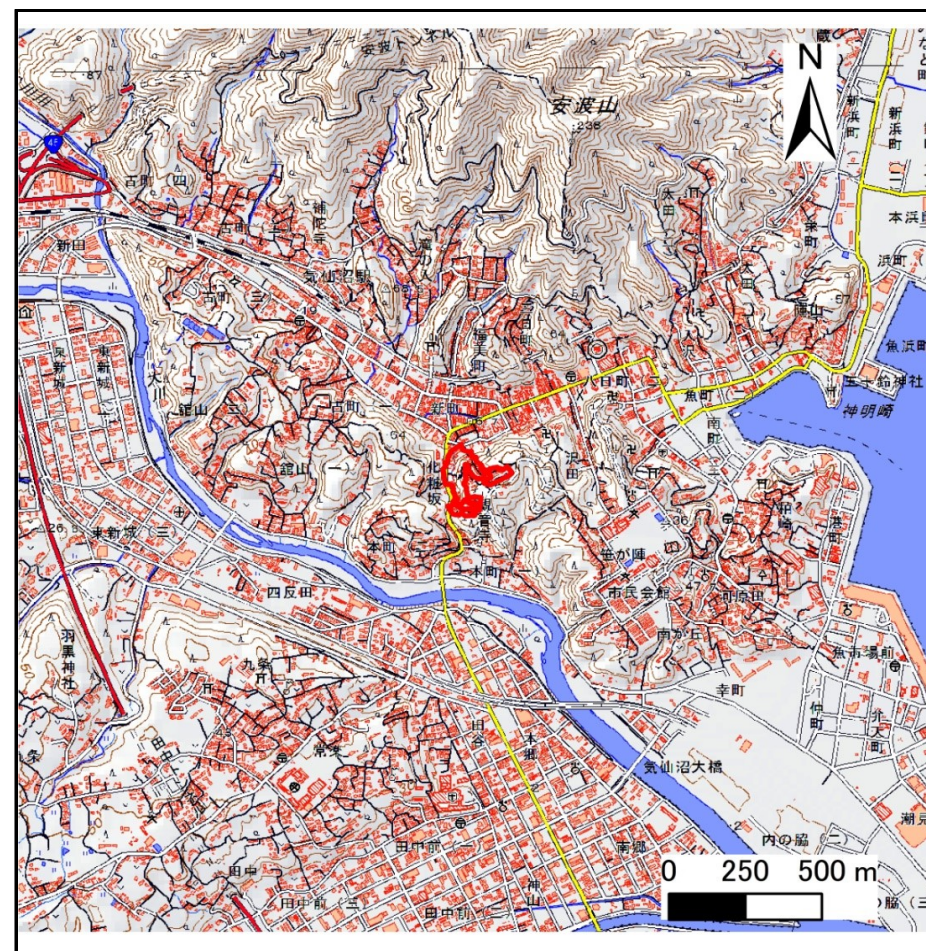
土砂災害警戒区域等の指定の告示に係る図書(その1)

告示番号	宮城県告示第450号
告示年月日	令和2年5月26日

自然現象の種類	急傾斜地の崩壊
箇所番号	I-自-1067
箇所名	三日町三丁目
所在地	気仙沼市三日町三丁目,化粧坂
調査機関	宮城県気仙沼土木事務所



位置図 (S=1:200,000)



位置図 (S=1:25,000)

宮城県

この地図は、国土地理院長の承認を得て、同院発行の数値地図20000(地図画像)及び数値地図25000(地図画像)を複製したものである。(承認番号 平30情複、第1006号)

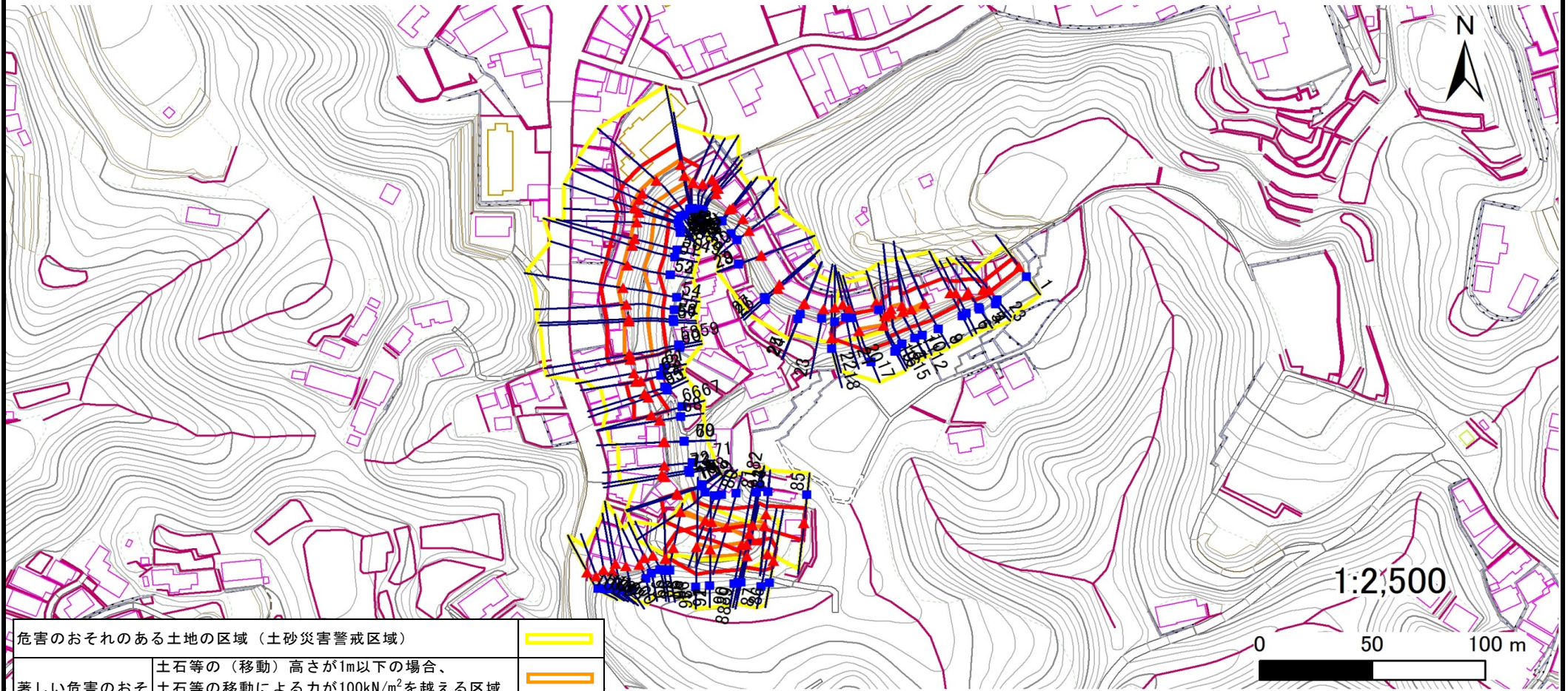
土砂災害警戒区域等の指定の告示に係る図書(その2)

告示番号	宮城県告示第450号
告示年月日	令和2年5月26日

危害のおそれのある土地、著しい危害のおそれのある土地の設定図

調査年度	平成29年度
------	--------

急傾斜地の位置	箇所番号	I-自-1067	箇所名	三日町三丁目	所在地	気仙沼市三日町三丁目,化粧坂
---------	------	----------	-----	--------	-----	----------------



危害のおそれのある土地の区域 (土砂災害警戒区域)	
著しい危害のおそれのある土地の区域 (土砂災害特別警戒区域)	
土石等の堆積の高さが3mを越える区域	
それ以外の区域	

凡例	上端	横断測線
	下端	

土砂災害警戒区域等の指定の告示に係る図書(その3)

告示番号	宮城県告示第450号
告示年月日	令和2年5月26日

建築物に作用すると想定される衝撃に関する事項

急傾斜地の位置	箇所番号	I-自-1067		箇所名	三日町三丁目		所在地	気仙沼市三日町三丁目,化粧坂									
横断側線の区間	土石等の移動により建築物の地上部に作用すると想定される力				土石等の堆積により建築物の地上部に作用すると想定される力				横断側線の区間	土石等の移動により建築物の地上部に作用すると想定される力				土石等の堆積により建築物の地上部に作用すると想定される力			
	土石等の(移動)高さが1m以下の場合、土石等の移動による力が100kN/m ² を超える区域		それ以外の区域		土石等の堆積の高さが3mを超える区域		それ以外の区域			土石等の(移動)高さが1m以下の場合、土石等の移動による力が100kN/m ² を超える区域		それ以外の区域		土石等の堆積の高さが3mを超える区域		それ以外の区域	
	力の大きさのうち最大のもの (Kn/m ²)	土石等の高さ (m)	力の大きさのうち最大のもの (Kn/m ²)	土石等の高さ (m)	力の大きさのうち最大のもの (Kn/m ²)	土石等の高さ (m)	力の大きさのうち最大のもの (Kn/m ²)	土石等の高さ (m)		力の大きさのうち最大のもの (Kn/m ²)	土石等の高さ (m)	力の大きさのうち最大のもの (Kn/m ²)	土石等の高さ (m)	力の大きさのうち最大のもの (Kn/m ²)	土石等の高さ (m)	力の大きさのうち最大のもの (Kn/m ²)	土石等の高さ (m)
1 ~ 2	-	-	60.8	1.0	-	-	9.9	2.0	40 ~ 41	107.9	1.0	100.0	1.0	-	-	12.2	2.5
2 ~ 3	-	-	80.5	1.0	-	-	9.7	2.0	41 ~ 42	132.2	1.0	100.0	1.0	-	-	12.6	2.5
3 ~ 4	-	-	87.2	1.0	-	-	9.7	1.9	42 ~ 43	132.2	1.0	100.0	1.0	-	-	12.6	2.5
4 ~ 5	-	-	87.2	1.0	-	-	9.7	1.9	43 ~ 44	130.0	1.0	100.0	1.0	-	-	12.5	2.5
5 ~ 6	-	-	78.8	1.0	-	-	9.4	1.9	44 ~ 45	126.5	1.0	100.0	1.0	-	-	12.2	2.5
6 ~ 7	-	-	98.9	1.0	-	-	12.0	2.4	45 ~ 46	126.8	1.0	100.0	1.0	-	-	12.2	2.5
7 ~ 8	103.7	1.0	100.0	1.0	-	-	12.0	2.4	46 ~ 47	126.9	1.0	100.0	1.0	-	-	12.4	2.5
8 ~ 9	108.1	1.0	100.0	1.0	-	-	12.6	2.5	47 ~ 48	126.9	1.0	100.0	1.0	-	-	12.4	2.5
9 ~ 10	108.1	1.0	100.0	1.0	-	-	12.6	2.5	48 ~ 49	129.2	1.0	100.0	1.0	-	-	12.8	2.6
10 ~ 11	106.0	1.0	100.0	1.0	-	-	12.3	2.5	49 ~ 50	129.2	1.0	100.0	1.0	-	-	12.8	2.6
11 ~ 12	118.5	1.0	100.0	1.0	-	-	12.9	2.6	50 ~ 51	130.6	1.0	100.0	1.0	15.8	3.2	15.2	3.0
12 ~ 13	120.2	1.0	100.0	1.0	-	-	12.9	2.6	51 ~ 52	130.6	1.0	100.0	1.0	15.8	3.2	15.2	3.0
13 ~ 14	120.2	1.0	100.0	1.0	-	-	12.6	2.5	52 ~ 53	129.4	1.0	100.0	1.0	-	-	12.8	2.6
14 ~ 15	113.1	1.0	100.0	1.0	-	-	11.8	2.4	53 ~ 54	140.8	1.0	100.0	1.0	-	-	14.8	3.0
15 ~ 16	108.7	1.0	100.0	1.0	-	-	12.6	2.5	54 ~ 55	140.8	1.0	100.0	1.0	-	-	15.0	3.0
16 ~ 17	112.8	1.0	100.0	1.0	-	-	12.6	2.5	55 ~ 56	135.6	1.0	100.0	1.0	15.5	3.1	15.2	3.0
17 ~ 18	112.8	1.0	100.0	1.0	-	-	11.7	2.4	56 ~ 57	131.5	1.0	100.0	1.0	15.5	3.1	15.2	3.0
18 ~ 19	-	-	53.0	1.0	-	-	10.0	2.0	57 ~ 58	134.3	1.0	100.0	1.0	-	-	13.3	2.7
19 ~ 20	-	-	-	-	-	-	-	-	58 ~ 59	134.3	1.0	100.0	1.0	-	-	12.4	2.5
20 ~ 21	-	-	-	-	-	-	-	-	59 ~ 60	134.3	1.0	100.0	1.0	-	-	12.4	2.5
21 ~ 22	-	-	-	-	-	-	-	-	60 ~ 61	134.1	1.0	100.0	1.0	-	-	11.6	2.3
22 ~ 23	-	-	-	-	-	-	-	-	61 ~ 62	-	-	93.4	1.0	-	-	9.0	1.8
23 ~ 24	-	-	-	-	-	-	-	-	62 ~ 63	-	-	93.4	1.0	-	-	9.8	2.0
24 ~ 25	-	-	-	-	-	-	-	-	63 ~ 64	-	-	87.9	1.0	-	-	9.8	2.0
25 ~ 26	-	-	-	-	-	-	-	-	64 ~ 65	-	-	87.9	1.0	-	-	10.2	2.0
26 ~ 27	-	-	-	-	-	-	-	-	65 ~ 66	104.7	1.0	100.0	1.0	-	-	10.2	2.0
27 ~ 28	-	-	-	-	-	-	-	-	66 ~ 67	104.7	1.0	100.0	1.0	-	-	8.9	1.8
28 ~ 29	-	-	-	-	-	-	-	-	67 ~ 68	104.7	1.0	100.0	1.0	-	-	8.9	1.8
29 ~ 30	-	-	-	-	-	-	-	-	68 ~ 69	-	-	-	-	-	-	-	-
30 ~ 31	-	-	-	-	-	-	-	-	69 ~ 70	-	-	-	-	-	-	-	-
31 ~ 32	-	-	-	-	-	-	-	-	70 ~ 71	-	-	-	-	-	-	-	-
32 ~ 33	-	-	-	-	-	-	-	-	71 ~ 72	-	-	-	-	-	-	-	-
33 ~ 34	-	-	-	-	-	-	-	-	72 ~ 73	-	-	-	-	-	-	-	-
34 ~ 35	-	-	-	-	-	-	-	-	73 ~ 74	100.6	1.0	100.0	1.0	-	-	9.9	2.0
35 ~ 36	-	-	-	-	-	-	-	-	74 ~ 75	100.6	1.0	100.0	1.0	-	-	10.0	2.0
36 ~ 37	-	-	-	-	-	-	-	-	75 ~ 76	-	-	99.3	1.0	-	-	12.7	2.5
37 ~ 38	-	-	-	-	-	-	-	-	76 ~ 77	105.6	1.0	100.0	1.0	-	-	12.7	2.5
38 ~ 39	-	-	-	-	-	-	-	-	77 ~ 78	105.6	1.0	100.0	1.0	-	-	11.9	2.4
39 ~ 40	101.7	1.0	100.0	1.0	-	-	12.2	2.5	78 ~ 79	101.5	1.0	100.0	1.0	-	-	11.9	2.4

