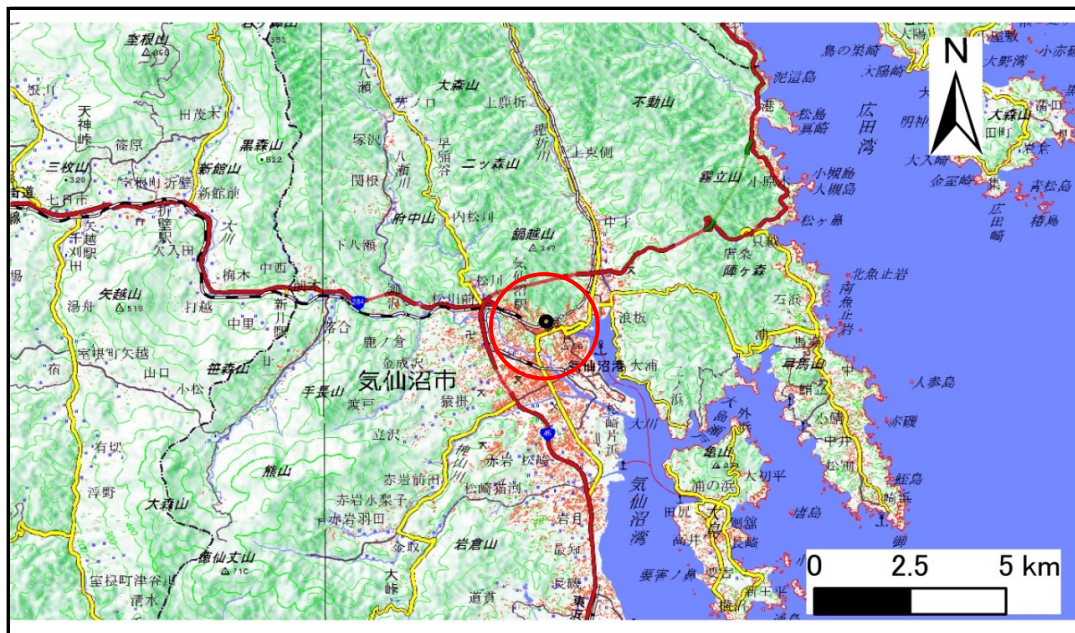


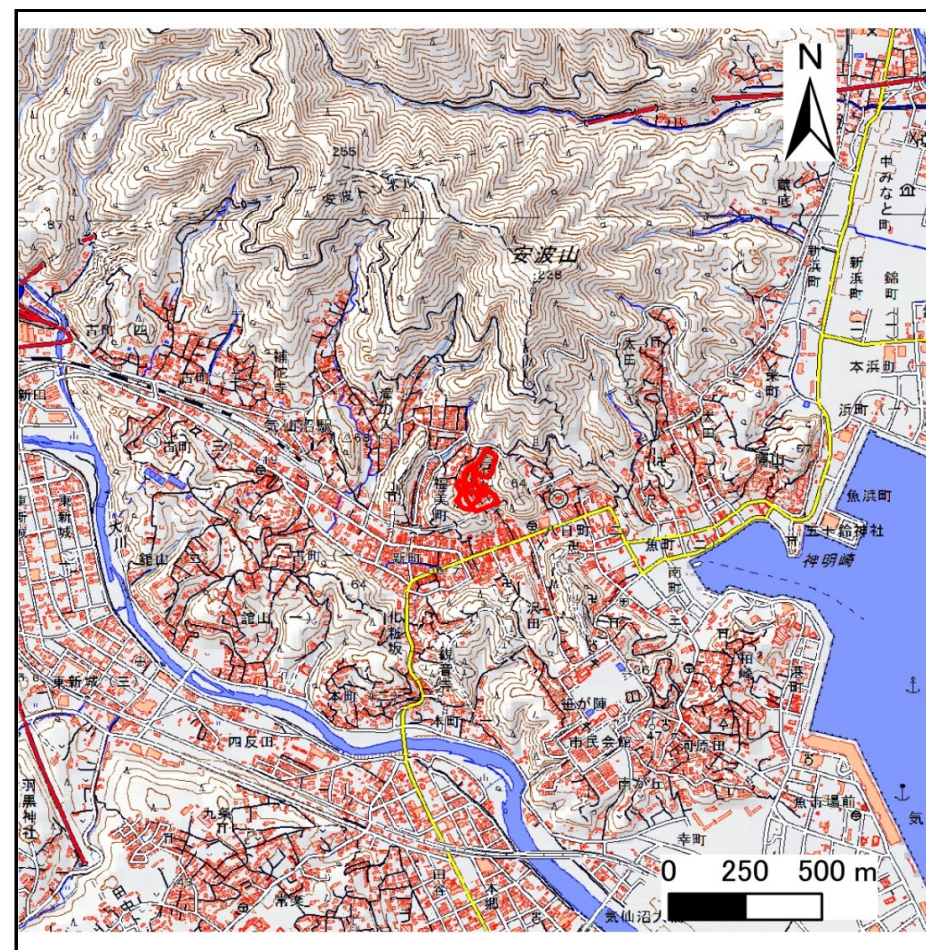
土砂災害警戒区域等の指定の告示に係る図書(その1)

告示番号	宮城県告示第450号
告示年月日	令和2年5月26日

自然現象の種類	急傾斜地の崩壊
箇所番号	I-自-1063
箇所名	三日町一丁目の1
所在地	気仙沼市三日町一丁目,福美町
調査機関	宮城県気仙沼土木事務所



位置図 (S=1:200,000)



位置図 (S=1:25,000)

宮城県

この地図は、国土地理院長の承認を得て、同院発行の数値地図20000(地図画像)及び数値地図25000(地図画像)を複製したものである。(承認番号 平30情複、第1006号)

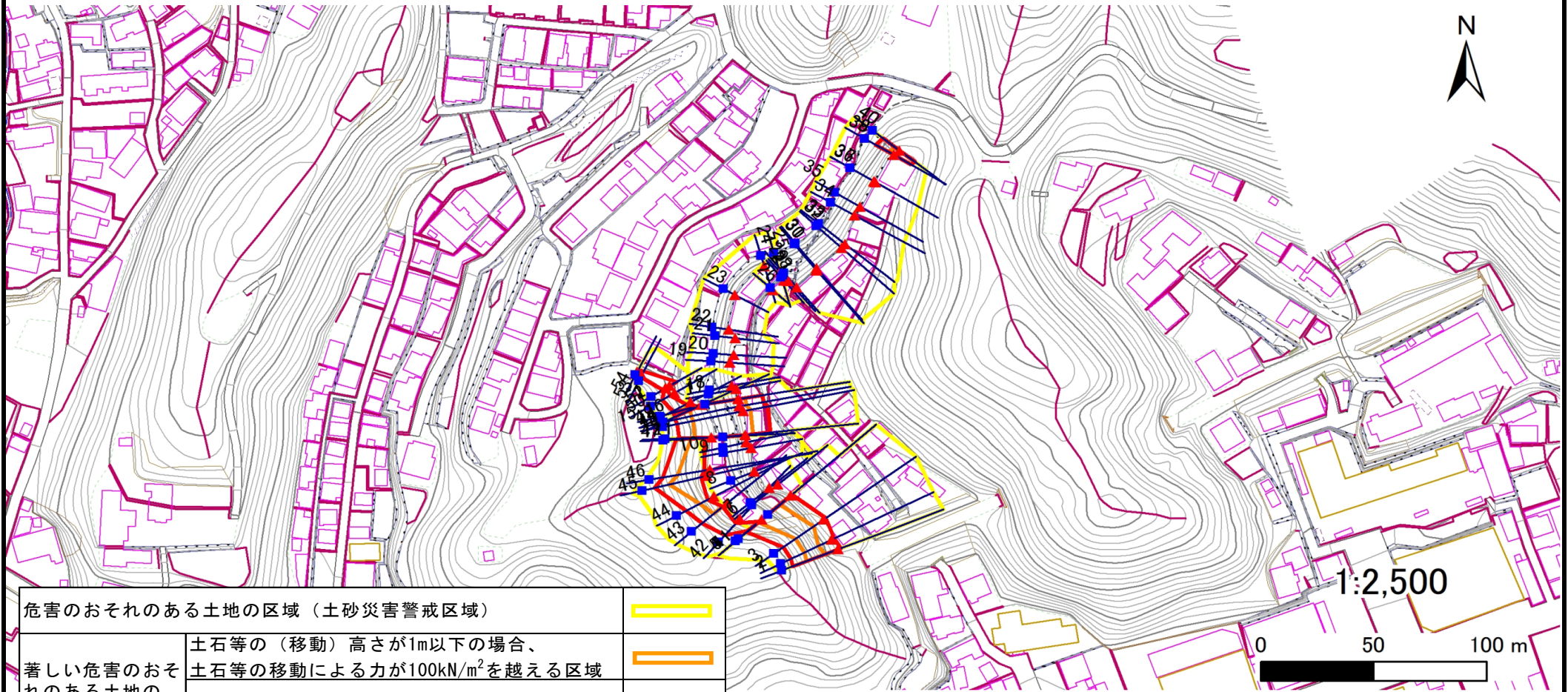
土砂災害警戒区域等の指定の告示に係る図書(その2)

告示番号	宮城県告示第450号
告示年月日	令和2年5月26日

危害のおそれのある土地、著しい危害のおそれのある土地の設定図

調査年度	平成29年度
------	--------

急傾斜地の位置	箇所番号	I-自-1063	箇所名	三日町一丁目の1	所在地	気仙沼市三日町一丁目,福美町
---------	------	----------	-----	----------	-----	----------------



危害のおそれのある土地の区域 (土砂災害警戒区域)		
著しい危害のおそれのある土地の区域 (土砂災害特別警戒区域)	土石等の(移動)高さが1m以下の場合、 土石等の移動による力が100kN/m ² を越える区域	
	土石等の堆積の高さが3mを越える区域	
それ以外の区域		

凡例		上端		横断測線
		下端		

土砂災害警戒区域等の指定の告示に係る図書(その3)

告示番号	宮城県告示第450号
告示年月日	令和2年5月26日

建築物に作用すると想定される衝撃に関する事項

急傾斜地の位置	箇所番号	I-自-1063		箇所名	三日町一丁目の1		所在地	気仙沼市三日町一丁目,福美町									
横断側線の区間	土石等の移動により建築物の地上部に作用すると想定される力				土石等の堆積により建築物の地上部に作用すると想定される力				横断側線の区間	土石等の移動により建築物の地上部に作用すると想定される力				土石等の堆積により建築物の地上部に作用すると想定される力			
	土石等の(移動)高さが1m以下の場合、土石等の移動による力が100kN/m ² を超える区域		それ以外の区域		土石等の堆積の高さが3mを超える区域		それ以外の区域			土石等の(移動)高さが1m以下の場合、土石等の移動による力が100kN/m ² を超える区域		それ以外の区域		土石等の堆積の高さが3mを超える区域		それ以外の区域	
	力の大きさのうち最大のもの (Kn/m ²)	土石等の高さ (m)	力の大きさのうち最大のもの (Kn/m ²)	土石等の高さ (m)	力の大きさのうち最大のもの (Kn/m ²)	土石等の高さ (m)	力の大きさのうち最大のもの (Kn/m ²)	土石等の高さ (m)		力の大きさのうち最大のもの (Kn/m ²)	土石等の高さ (m)	力の大きさのうち最大のもの (Kn/m ²)	土石等の高さ (m)	力の大きさのうち最大のもの (Kn/m ²)	土石等の高さ (m)	力の大きさのうち最大のもの (Kn/m ²)	土石等の高さ (m)
1 ~ 2	132.7	1.0	100.0	1.0	-	-	13.5	2.7	40 ~ 41	111.3	1.0	100.0	1.0	-	-	11.8	2.4
2 ~ 3	136.0	1.0	100.0	1.0	-	-	13.5	2.7	41 ~ 42	-	-	99.9	1.0	-	-	13.3	2.7
3 ~ 4	137.9	1.0	100.0	1.0	-	-	13.1	2.6	42 ~ 43	121.0	1.0	100.0	1.0	-	-	13.3	2.7
4 ~ 5	137.9	1.0	100.0	1.0	-	-	12.1	2.4	43 ~ 44	121.0	1.0	100.0	1.0	-	-	12.6	2.5
5 ~ 6	-	-	-	-	-	-	-	-	44 ~ 45	144.3	1.0	100.0	1.0	-	-	14.5	2.9
6 ~ 7	-	-	-	-	-	-	-	-	45 ~ 46	144.3	1.0	100.0	1.0	-	-	14.5	2.9
7 ~ 8	-	-	-	-	-	-	-	-	46 ~ 47	138.9	1.0	100.0	1.0	-	-	12.3	2.5
8 ~ 9	-	-	-	-	-	-	-	-	47 ~ 48	124.2	1.0	100.0	1.0	-	-	11.8	2.4
9 ~ 10	-	-	-	-	-	-	-	-	48 ~ 49	121.2	1.0	100.0	1.0	-	-	11.8	2.4
10 ~ 11	-	-	-	-	-	-	-	-	49 ~ 50	-	-	99.5	1.0	-	-	9.3	1.9
11 ~ 12	151.7	1.0	100.0	1.0	-	-	12.1	2.4	50 ~ 51	-	-	85.9	1.0	-	-	9.3	1.9
12 ~ 13	151.7	1.0	100.0	1.0	-	-	12.1	2.4	51 ~ 52	-	-	70.1	1.0	-	-	9.1	1.8
13 ~ 14	149.8	1.0	100.0	1.0	-	-	11.9	2.4	52 ~ 53	-	-	70.1	1.0	-	-	13.9	2.8
14 ~ 15	148.9	1.0	100.0	1.0	-	-	11.9	2.4	53 ~ 54	-	-	27.5	1.0	15.9	3.2	15.2	3.0
15 ~ 16	148.1	1.0	100.0	1.0	-	-	11.8	2.4	~								
16 ~ 17	-	-	-	-	-	-	-	-	~								
17 ~ 18	-	-	-	-	-	-	-	-	~								
18 ~ 19	-	-	-	-	-	-	-	-	~								
19 ~ 20	-	-	-	-	-	-	-	-	~								
20 ~ 21	-	-	-	-	-	-	-	-	~								
21 ~ 22	-	-	-	-	-	-	-	-	~								
22 ~ 23	-	-	-	-	-	-	-	-	~								
23 ~ 24	-	-	-	-	-	-	-	-	~								
24 ~ 25	-	-	-	-	-	-	-	-	~								
25 ~ 26	-	-	-	-	-	-	-	-	~								
26 ~ 27	-	-	-	-	-	-	-	-	~								
27 ~ 28	-	-	-	-	-	-	-	-	~								
28 ~ 29	-	-	-	-	-	-	-	-	~								
29 ~ 30	-	-	-	-	-	-	-	-	~								
30 ~ 31	-	-	-	-	-	-	-	-	~								
31 ~ 32	-	-	-	-	-	-	-	-	~								
32 ~ 33	-	-	-	-	-	-	-	-	~								
33 ~ 34	-	-	-	-	-	-	-	-	~								
34 ~ 35	-	-	-	-	-	-	-	-	~								
35 ~ 36	-	-	-	-	-	-	-	-	~								
36 ~ 37	-	-	-	-	-	-	-	-	~								
37 ~ 38	-	-	-	-	-	-	-	-	~								
38 ~ 39	112.6	1.0	100.0	1.0	-	-	11.8	2.4	~								
39 ~ 40	112.6	1.0	100.0	1.0	-	-	11.8	2.4	~								