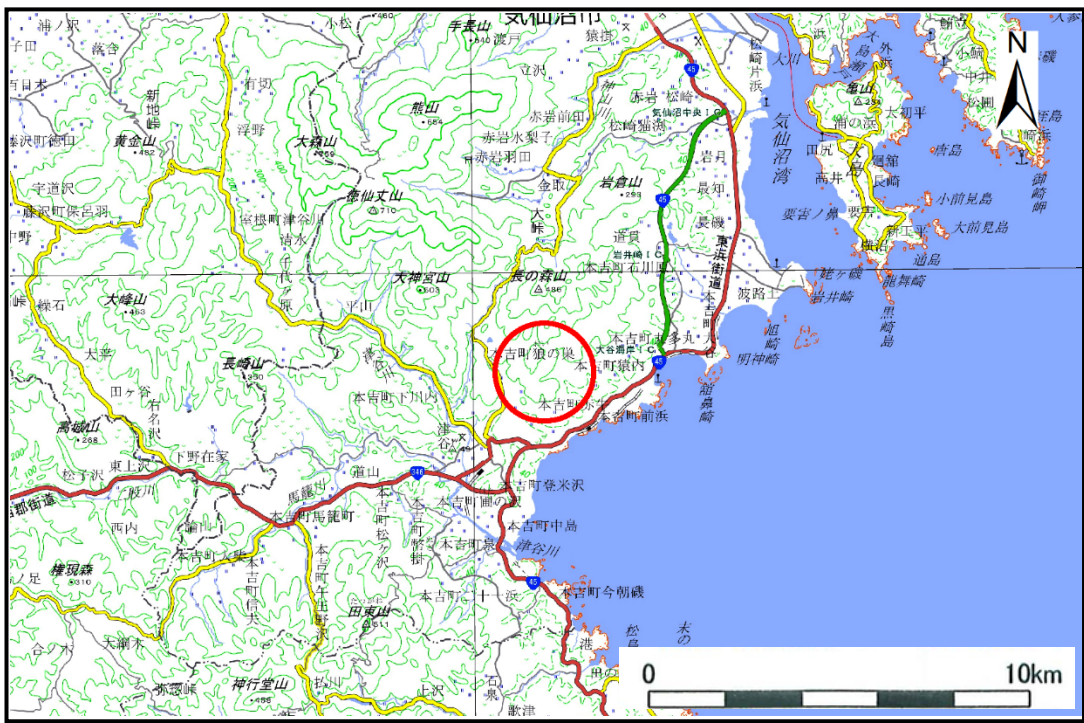


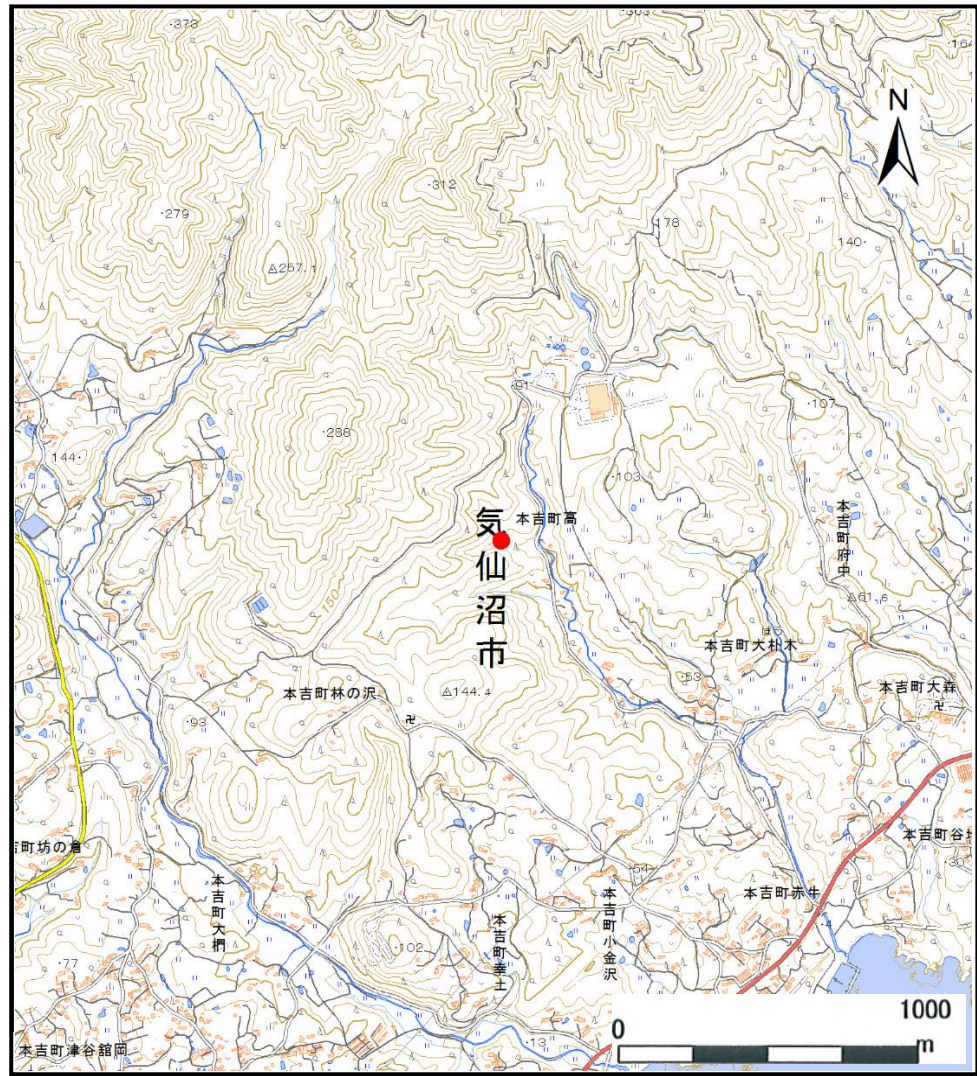
土砂災害警戒区域等の指定の告示に係る図書(その1)

告示番号	宮城県告示第450号
告示年月日	令和2年5月26日

自然現象の種類	土石流
溪流番号	8-23-076(1282300076)
水系名	その他
河川名	-
溪流名	高沢3
所在地	気仙沼市本吉町高、大朴木
調査機関	宮城県気仙沼土木事務所



位置図(S=1:200,000)



位置図(S=1:25,000)

この地図は、国土地理院長の承認を得て、同院発行の電子地形図25000及び電子地形図20万を複製したものである。(承認番号 平30情複、第1008号)

土砂災害警戒区域等の指定の告示に係る図書（その2）

告示番号	宮城県告示第450号
告示年月日	令和2年5月26日

危害のおそれのある土地の区域、著しい危害のおそれのある土地の区域の設定図

調査年度	平成29年度
------	--------

溪流の位置	溪流番号	8-23-076(1282300076)	溪流名	高沢3	所在地	気仙沼市本吉町高、大朴木
-------	------	----------------------	-----	-----	-----	--------------

