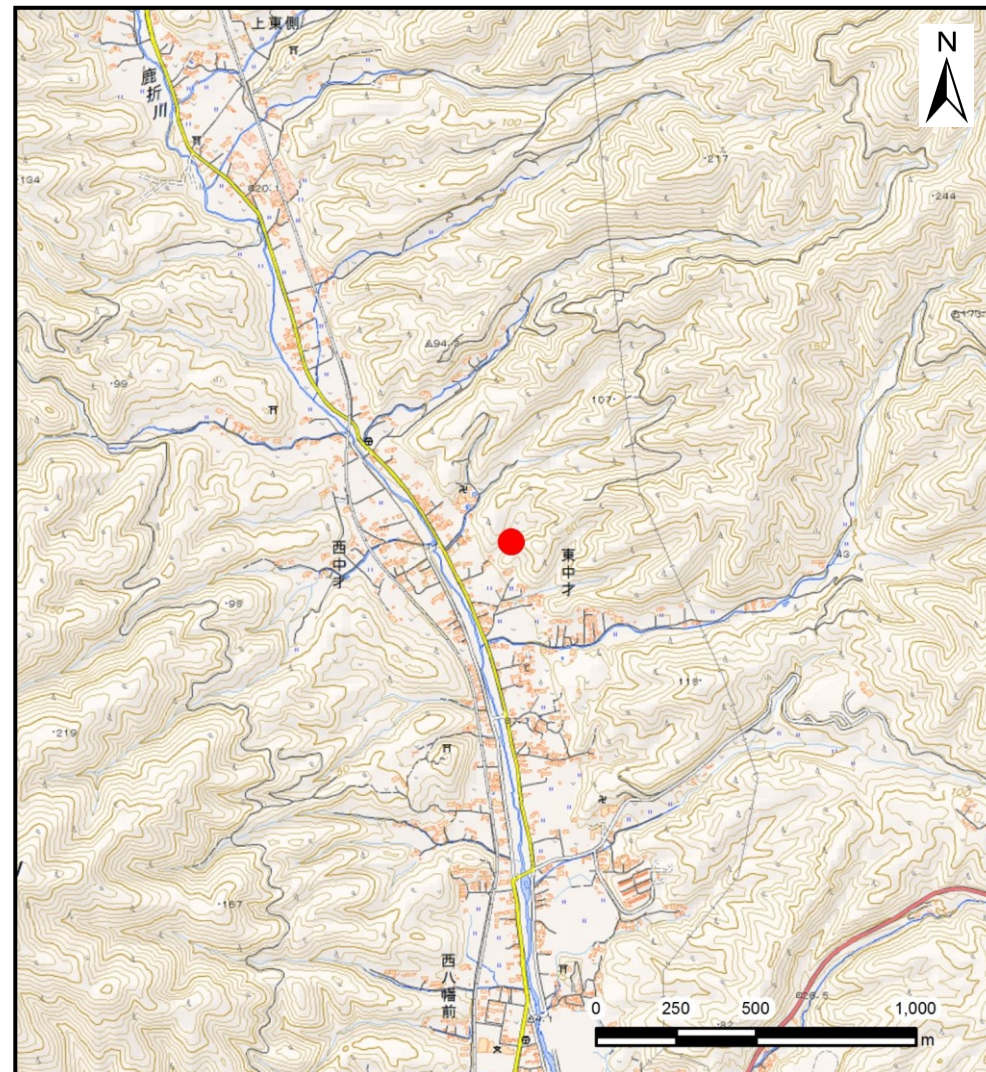


土砂災害警戒区域等の指定の告示に係る図書(その1)

告示番号	宮城県告示第450号
告示年月日	令和2年5月26日

自然現象の種類	土石流
溪流番号	8-11-039
水系名	2級
河川名	鹿折川
溪流名	東中才北の沢
所在地	気仙沼市東中才、大峠山
調査機関	宮城県気仙沼土木事務所



位置図(S=1:25,000)



位置図(S=1:200,000)

「この地図は、国土地理院長の承認を得て、同院発行の電子地形図(タイル)を複製したものである。(承認番号平30情複、第1007号)」

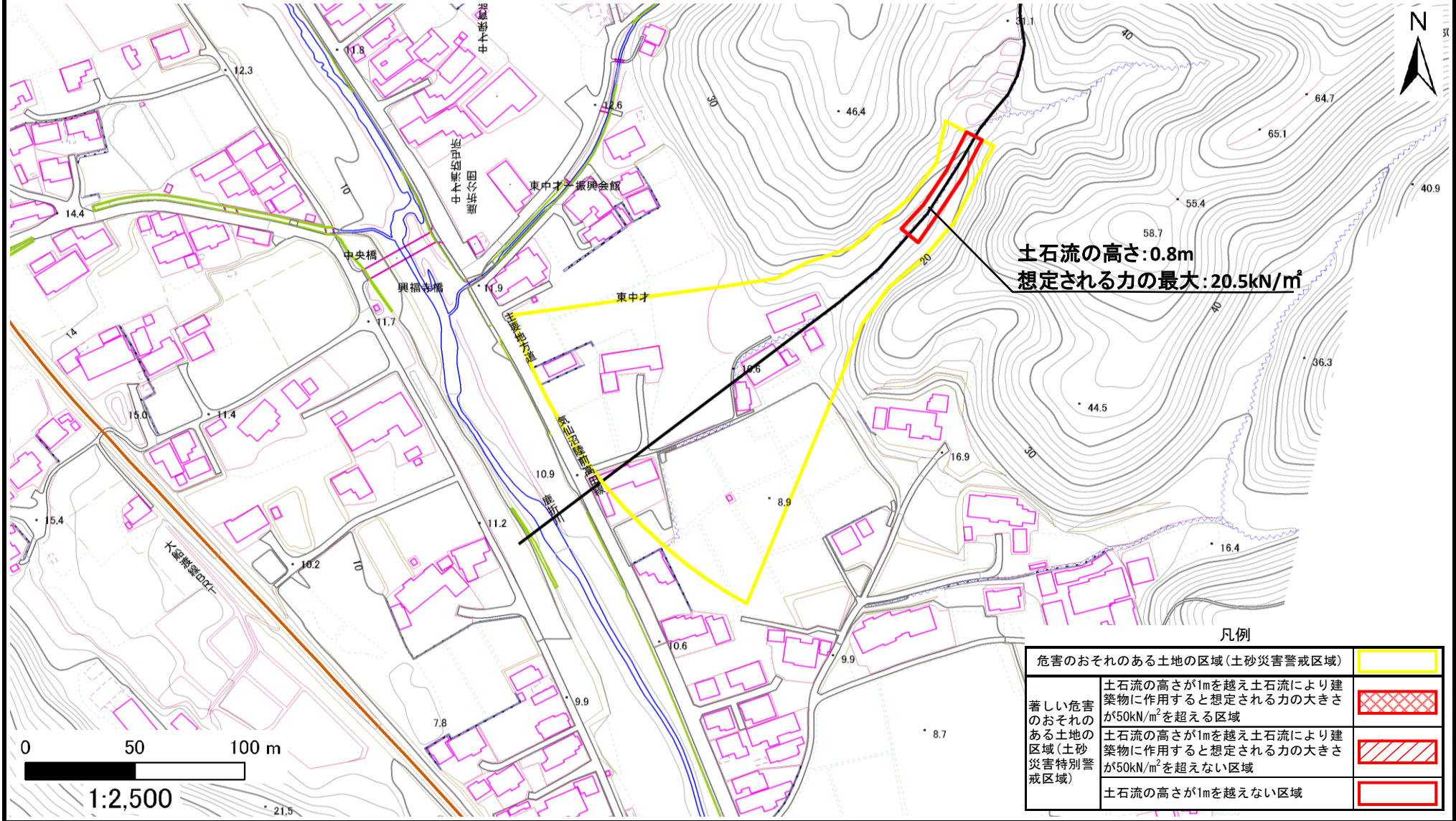
土砂災害警戒区域等の指定の告示に係る図書（その2）

告示番号	宮城県告示第450号
告示年月日	令和2年5月26日

調査年度	平成29年度
------	--------

危害のおそれのある土地の区域、著しい危害のおそれのある土地の区域の設定図

渓流の位置	渓流番号	8-11-039	渓流名	東中才北の沢	所在地	気仙沼市東中才、大峠山
-------	------	----------	-----	--------	-----	-------------



凡例	
危害のおそれのある土地の区域(土砂災害警戒区域)	
著しい危害のおそれのある土地の区域(土砂災害特別警戒区域)	
土砂災害特別警戒区域	
土砂災害警戒区域	