

土砂災害警戒区域等の指定の告示に係る図書(その1)

告示番号	宮城県告示第357号
告示年月日	平成30年3月30日

自然現象の種類	急傾斜地の崩壊
箇所番号	Ⅲ-自-0520(1331000520)
箇所名	亀山の2
所在地	気仙沼市亀山
調査機関	宮城県気仙沼土木事務所



位置図(S=1:200,000)



位置図(S=1:25,000)

宮城県

この地図は、国土地理院長の承認を得て、同院発行の数値地図200000(地図画像)及び数値地図25000(地図画像)を複製したものである。(承認番号 平29東複、第77号)

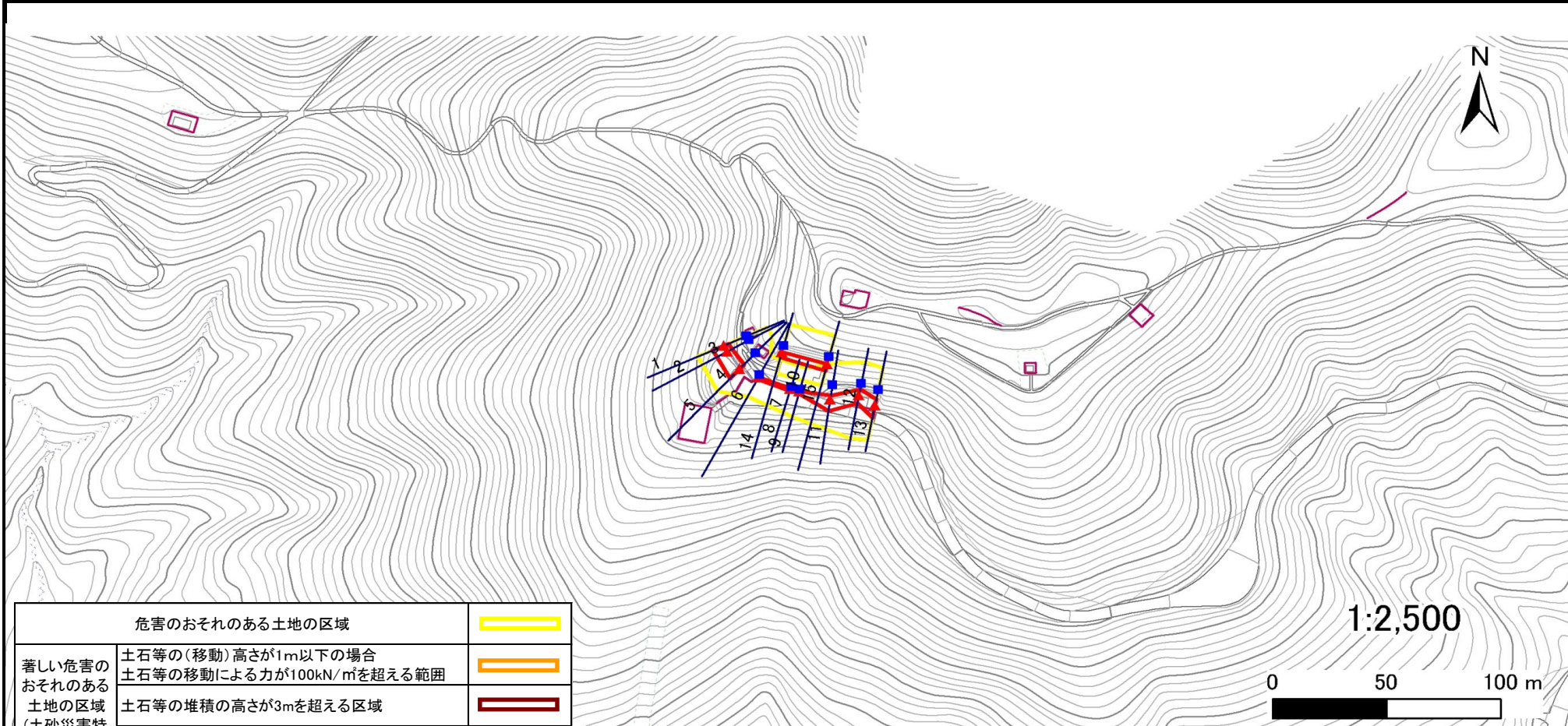
土砂災害警戒区域等の指定の告示に係る図書(その2)

告示番号	宮城県告示第357号
告示年月日	平成30年3月30日

危害のおそれのある土地、著しい危害のおそれのある土地の設定図

調査年度	平成29年度
------	--------

急傾斜地の位置	箇所番号	III-自-0520(1331000520)	箇所名	亀山の2	所在地	気仙沼市亀山
---------	------	------------------------	-----	------	-----	--------



危害のおそれのある土地の区域		
著しい危害のおそれのある土地の区域 (土砂災害特別警戒区域)	土石等の(移動)高さが1m以下の場合 土石等の移動による力が100kN/m ² を超える範囲	
	土石等の堆積の高さが3mを超える区域	
	それ以外の区域	

凡例		上端		横断測線
		下端		

土砂災害警戒区域等の指定の告示に係る図書(その3)

告示番号	宮城県告示第357号
告示年月日	平成30年3月30日

建築物に作用すると想定される衝撃に関する事項

急傾斜地の位置	箇所番号	III-自-0520(1331000520)	箇所名	亀山の2	所在地	気仙沼市亀山
---------	------	------------------------	-----	------	-----	--------

横断測線の区間	土石等の移動により建築物の地上部に作用すると想定される力				土石等の堆積により建築物の地上部に作用すると想定される力				横断測線の区間	土石等の移動により建築物の地上部に作用すると想定される力				土石等の堆積により建築物の地上部に作用すると想定される力			
	土石等の(移動)高さが1m以下の場合、土石等の移動による力が100kN/m ² を超える区域		それ以外の区域		土石等の堆積の高さが3mを超える区域		それ以外の区域			土石等の(移動)高さが1m以下の場合、土石等の移動による力が100kN/m ² を超える区域		それ以外の区域		土石等の堆積の高さが3mを超える区域		それ以外の区域	
	力の大きさのうち最大のもの(kN/m ²)	土石等の高さ(m)	力の大きさのうち最大のもの(kN/m ²)	土石等の高さ(m)	力の大きさのうち最大のもの(kN/m ²)	土石等の高さ(m)	力の大きさのうち最大のもの(kN/m ²)	土石等の高さ(m)		力の大きさのうち最大のもの(kN/m ²)	土石等の高さ(m)	力の大きさのうち最大のもの(kN/m ²)	土石等の高さ(m)	力の大きさのうち最大のもの(kN/m ²)	土石等の高さ(m)	力の大きさのうち最大のもの(kN/m ²)	土石等の高さ(m)
1 ~ 2	-	-	66.98	1.00	-	-	7.76	1.53	~								
2 ~ 3									~								
3 ~ 4	-	-	76.02	1.00	-	-	8.32	1.65	~								
4 ~ 5									~								
5 ~ 6	-	-	-	-	-	-	-	-	~								
6 ~ 7	-	-	6.95	1.00	19.36	3.83	15.16	3.00	~								
7 ~ 8									~								
8 ~ 9	-	-	-	-	-	-	-	-	~								
9 ~ 10									~								
10 ~ 11	-	-	67.99	1.00	-	-	15.16	3.00	~								
11 ~ 12	-	-	67.99	1.00	-	-	15.16	3.00	~								
12 ~ 13	-	-	73.10	1.00	-	-	15.16	3.00	~								
~									~								
14 ~ 15	-	-	40.31	1.00	-	-	12.05	2.38	~								
~									~								
~									~								
~									~								
~									~								
~									~								
~									~								
~									~								
~									~								
~									~								
~									~								