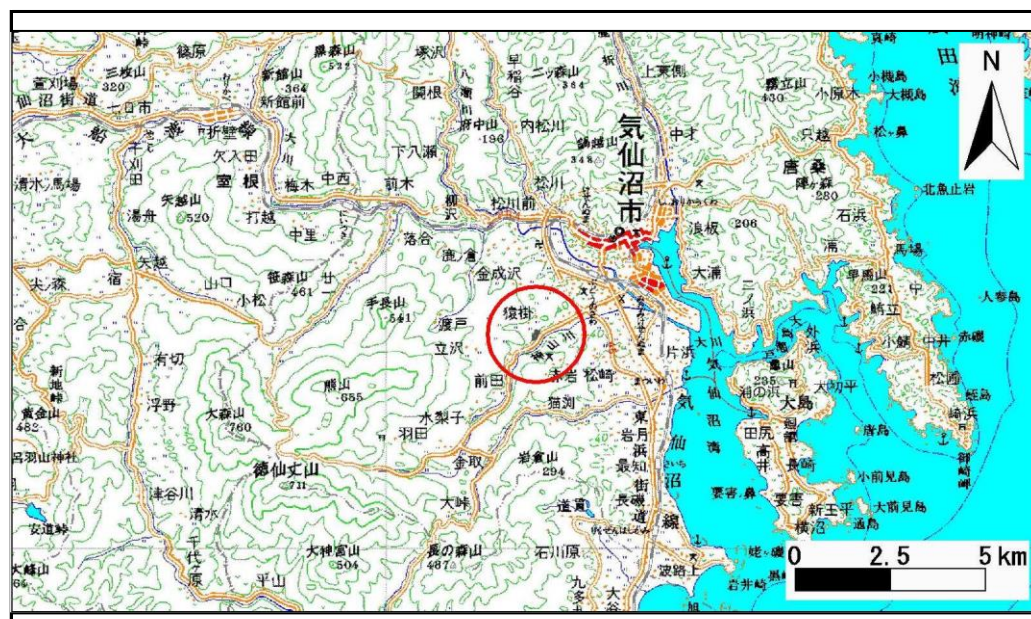


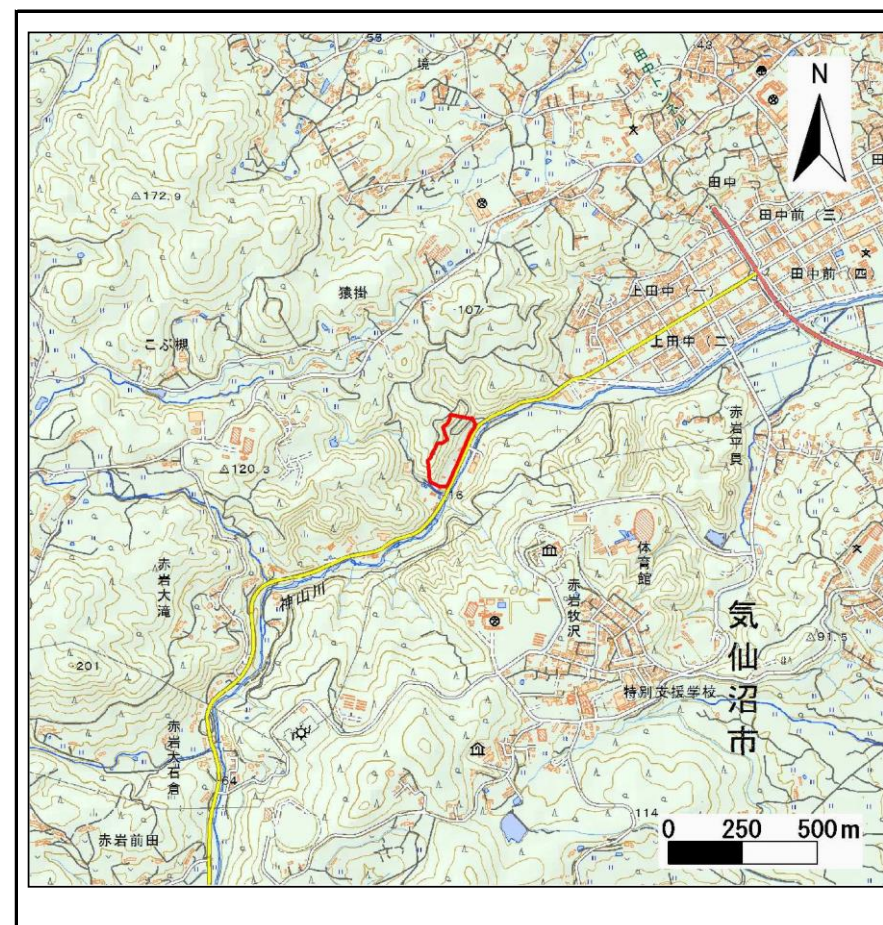
# 土砂災害警戒区域等の指定の告示に係る図書(その1)

告示番号	宮城県告示第357号
告示年月日	平成30年3月30日

自然現象の種類	急傾斜地の崩壊
箇所番号	Ⅲ-自-0513(1331000513)
箇所名	田中の2
所在地	気仙沼市田中
調査機関	宮城県気仙沼土木事務所



位置図(S=1:200,000)



位置図(S=1:25,000)

宮城県

この地図は、国土地理院長の承認を得て、同院発行の数値地図200000(地図画像)及び数値地図25000(地図画像)を複製したものである。(承認番号 平29東複、第77号)



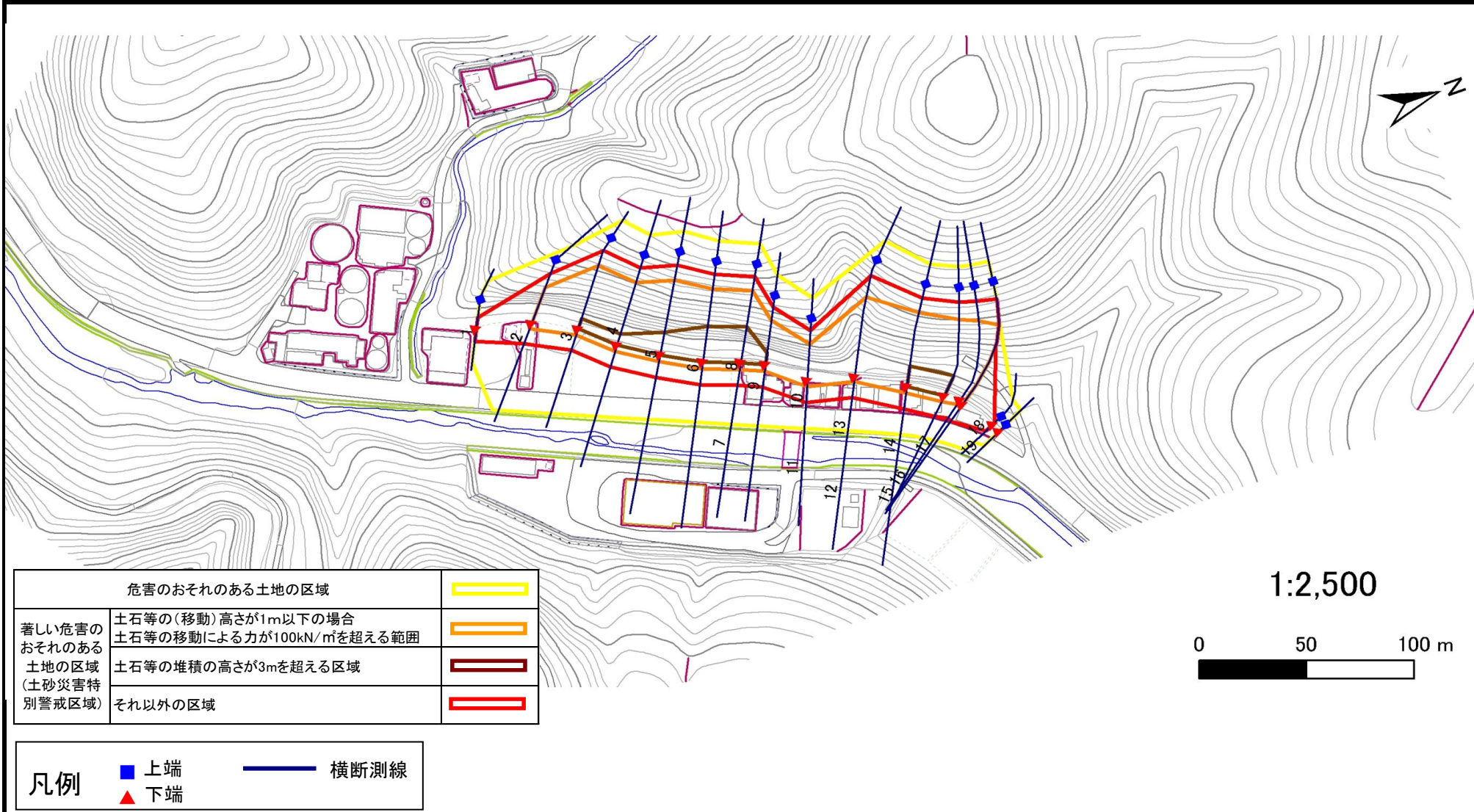
# 土砂災害警戒区域等の指定の告示に係る図書(その2)

告示番号	宮城県告示第357号
告示年月日	平成30年3月30日

危害のおそれのある土地、著しい危害のおそれのある土地の設定図

調査年度	平成29年度
------	--------

急傾斜地の位置	箇所番号	Ⅲ-自-0513(1331000513)	箇所名	田中の2	所在地	気仙沼市田中
---------	------	----------------------	-----	------	-----	--------



# 土砂災害警戒区域等の指定の告示に係る図書(その3)

建築物に作用すると想定される衝撃に関する事項

告示番号	宮城県告示第357号
告示年月日	平成30年3月30日

急傾斜地の位置	箇所番号	III-自-0513(1331000513)	箇所名	田中の2	所在地	気仙沼市田中
---------	------	------------------------	-----	------	-----	--------

横断測線の区間	土石等の移動により建築物の地上部に作用すると想定される力				土石等の堆積により建築物の地上部に作用すると想定される力				横断測線の区間	土石等の移動により建築物の地上部に作用すると想定される力				土石等の堆積により建築物の地上部に作用すると想定される力			
	土石等の(移動)高さが1m以下の場合、土石等の移動による力が100kN/m <sup>2</sup> を超える区域		それ以外の区域		土石等の堆積の高さが3mを超える区域		それ以外の区域			土石等の(移動)高さが1m以下の場合、土石等の移動による力が100kN/m <sup>2</sup> を超える区域		それ以外の区域		土石等の堆積の高さが3mを超える区域		それ以外の区域	
	力の大きさのうち最大のもの(kN/m <sup>2</sup> )	土石等の高さ(m)	力の大きさのうち最大のもの(kN/m <sup>2</sup> )	土石等の高さ(m)	力の大きさのうち最大のもの(kN/m <sup>2</sup> )	土石等の高さ(m)	力の大きさのうち最大のもの(kN/m <sup>2</sup> )	土石等の高さ(m)		力の大きさのうち最大のもの(kN/m <sup>2</sup> )	土石等の高さ(m)	力の大きさのうち最大のもの(kN/m <sup>2</sup> )	土石等の高さ(m)	力の大きさのうち最大のもの(kN/m <sup>2</sup> )	土石等の高さ(m)	力の大きさのうち最大のもの(kN/m <sup>2</sup> )	土石等の高さ(m)
1 ~ 2	-	-	100.00	1.00	-	-	13.51	2.67	~								
2 ~ 3	151.49	1.00	100.00	1.00	-	-	15.16	3.00	~								
3 ~ 4	153.91	1.00	100.00	1.00	15.81	3.13	15.16	3.00	~								
4 ~ 5	156.38	1.00	100.00	1.00	15.85	3.14	15.16	3.00	~								
5 ~ 6	158.36	1.00	100.00	1.00	16.11	3.19	15.16	3.00	~								
6 ~ 7	159.98	1.00	100.00	1.00	16.36	3.24	15.16	3.00	~								
7 ~ 8									~								
8 ~ 9	159.98	1.00	100.00	1.00	16.36	3.24	15.16	3.00	~								
9 ~ 10	153.92	1.00	100.00	1.00	-	-	15.16	3.00	~								
10 ~ 11									~								
11 ~ 12	148.42	1.00	100.00	1.00	-	-	15.16	3.00	~								
12 ~ 13									~								
13 ~ 14	155.28	1.00	100.00	1.00	-	-	15.16	3.00	~								
14 ~ 15	155.28	1.00	100.00	1.00	15.76	3.12	15.16	3.00	~								
15 ~ 16	150.31	1.00	100.00	1.00	-	-	15.16	3.00	~								
16 ~ 17	144.51	1.00	100.00	1.00	-	-	14.87	2.94	~								
17 ~ 18	-	-	100.00	1.00	-	-	14.19	2.81	~								
18 ~ 19	-	-	-	-	-	-	-	-	~								
~									~								
~									~								
~									~								
~									~								
~									~								
~									~								
~									~								
~									~								
~									~								
~									~								