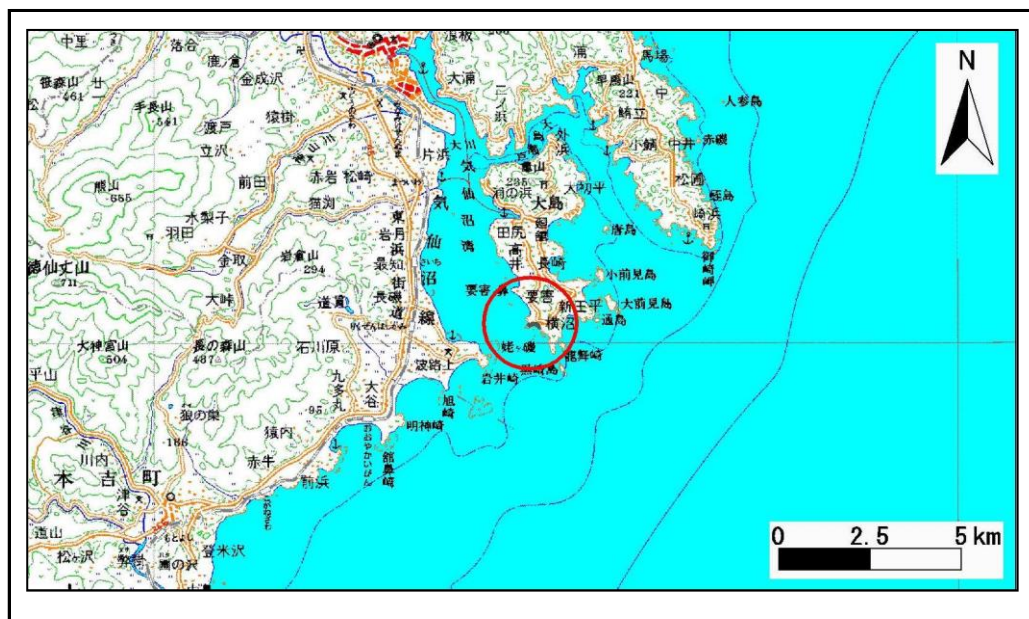


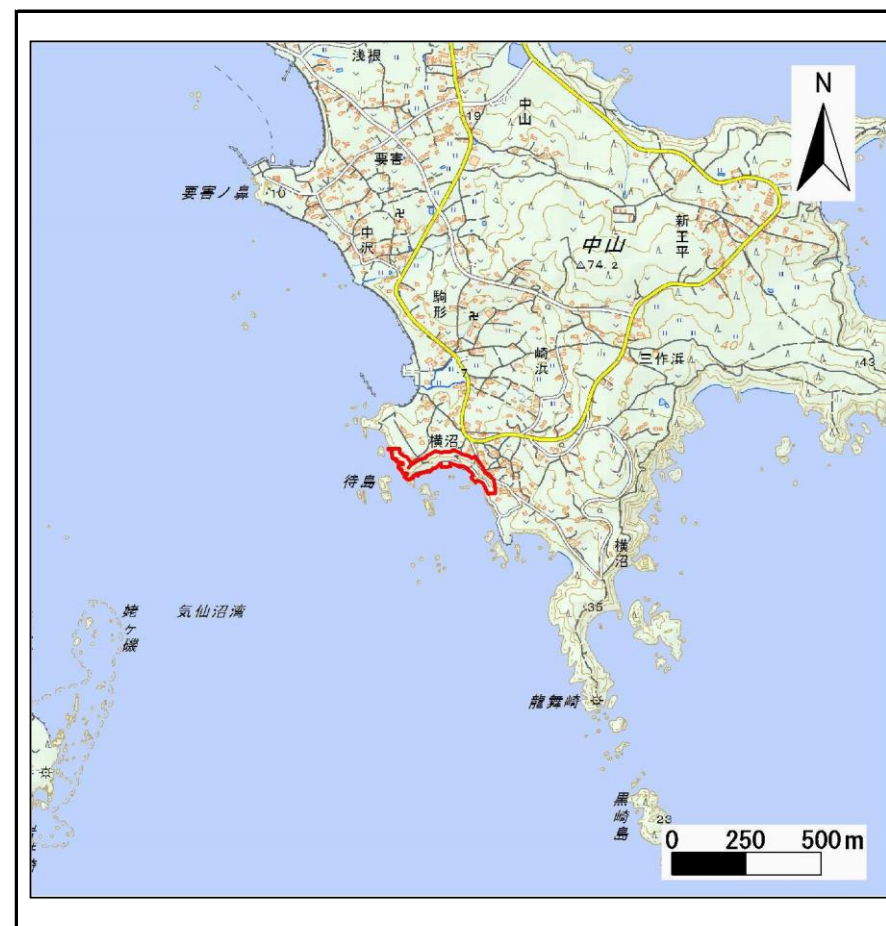
土砂災害警戒区域等の指定の告示に係る図書(その1)

告示番号	宮城県告示第357号
告示年月日	平成30年3月30日

自然現象の種類	急傾斜地の崩壊
箇所番号	I-自-1074(1311001074)
箇所名	横沼
所在地	気仙沼市横沼
調査機関	宮城県気仙沼土木事務所



位置図(S=1:200,000)



位置図(S=1:25,000)

宮城県

この地図は、国土地理院長の承認を得て、同院発行の数値地図200000(地図画像)及び数値地図25000(地図画像)を複製したものである。(承認番号 平29東複、第77号)

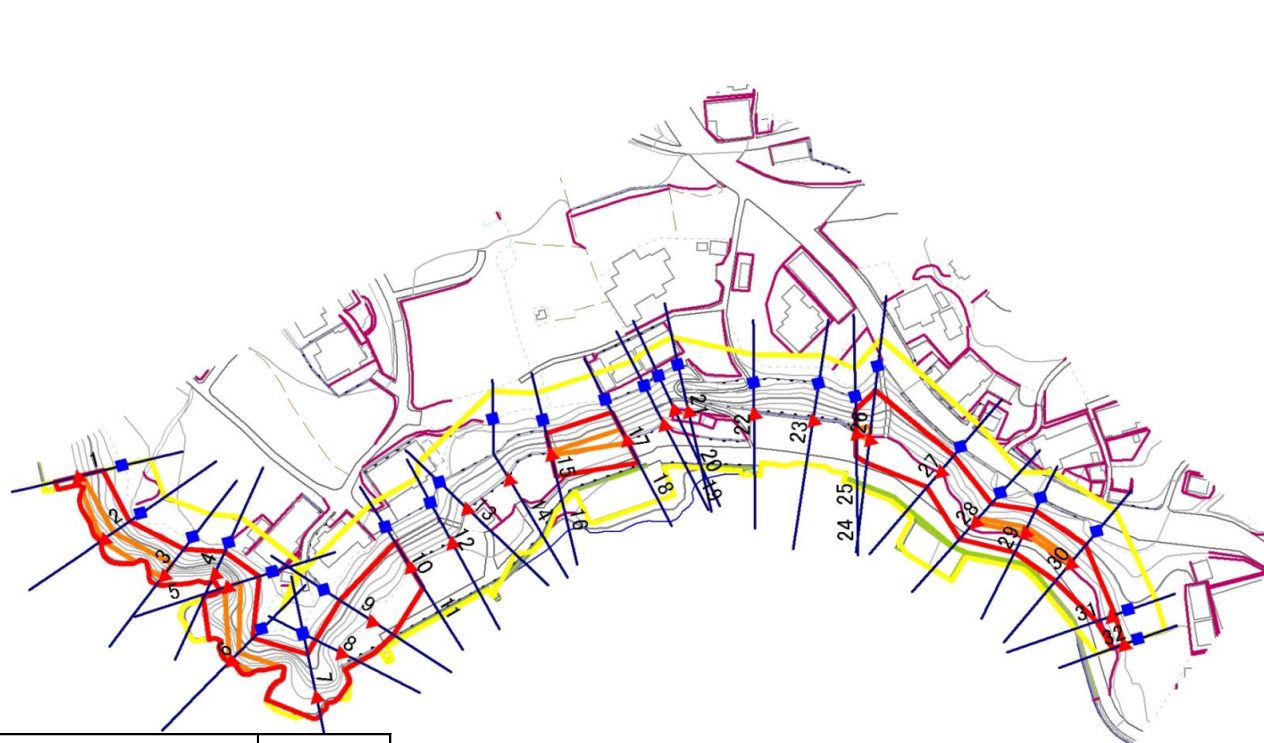
土砂災害警戒区域等の指定の告示に係る図書(その2)

告示番号	宮城県告示第357号
告示年月日	平成30年3月30日

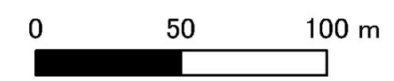
危害のおそれのある土地、著しい危害のおそれのある土地の設定図

調査年度	平成29年度
------	--------

急傾斜地の位置	箇所番号	I-自-1074(1311001074)	箇所名	横沼	所在地	気仙沼市横沼
---------	------	----------------------	-----	----	-----	--------



1:2,500



危害のおそれのある土地の区域		
著しい危害のおそれのある土地の区域 (土砂災害特別警戒区域)	土石等の(移動)高さが1m以下の場合 土石等の移動による力が100kN/m ² を超える範囲	
	土石等の堆積の高さが3mを超える区域	
	それ以外の区域	

凡例		上端		横断測線
		下端		

土砂災害警戒区域等の指定の告示に係る図書(その3)

告示番号	宮城県告示第357号
告示年月日	平成30年3月30日

建築物に作用すると想定される衝撃に関する事項

急傾斜地の位置	箇所番号	I-自-1074(1311001074)	箇所名	横沼	所在地	気仙沼市横沼
---------	------	----------------------	-----	----	-----	--------

横断測線の区間	土石等の移動により建築物の地上部に作用すると想定される力				土石等の堆積により建築物の地上部に作用すると想定される力				横断測線の区間	土石等の移動により建築物の地上部に作用すると想定される力				土石等の堆積により建築物の地上部に作用すると想定される力			
	土石等の(移動)高さが1m以下の場合、土石等の移動による力が100kN/m ² を超える区域		それ以外の区域		土石等の堆積の高さが3mを超える区域		それ以外の区域			土石等の(移動)高さが1m以下の場合、土石等の移動による力が100kN/m ² を超える区域		それ以外の区域		土石等の堆積の高さが3mを超える区域		それ以外の区域	
	力の大きさのうち最大のもの(kN/m ²)	土石等の高さ(m)	力の大きさのうち最大のもの(kN/m ²)	土石等の高さ(m)	力の大きさのうち最大のもの(kN/m ²)	土石等の高さ(m)	力の大きさのうち最大のもの(kN/m ²)	土石等の高さ(m)		力の大きさのうち最大のもの(kN/m ²)	土石等の高さ(m)	力の大きさのうち最大のもの(kN/m ²)	土石等の高さ(m)	力の大きさのうち最大のもの(kN/m ²)	土石等の高さ(m)	力の大きさのうち最大のもの(kN/m ²)	土石等の高さ(m)
1 ~ 2	117.38	1.00	100.00	1.00	-	-	13.38	2.65	27 ~ 28	-	-	100.00	1.00	-	-	13.64	2.70
2 ~ 3	121.00	1.00	100.00	1.00	-	-	13.38	2.65	28 ~ 29	107.95	1.00	100.00	1.00	-	-	12.48	2.47
3 ~ 4	-	-	100.00	1.00	-	-	15.16	3.00	29 ~ 30	107.59	1.00	100.00	1.00	-	-	12.42	2.46
4 ~ 5	-	-	100.00	1.00	-	-	15.16	3.00	30 ~ 31	-	-	100.00	1.00	-	-	11.38	2.25
5 ~ 6	120.50	1.00	100.00	1.00	-	-	14.09	2.79	31 ~ 32	-	-	65.95	1.00	-	-	9.75	1.93
6 ~ 7	121.30	1.00	100.00	1.00	-	-	14.09	2.79	~								
7 ~ 8	121.30	1.00	100.00	1.00	-	-	12.41	2.46	~								
8 ~ 9	118.99	1.00	100.00	1.00	-	-	12.41	2.46	~								
9 ~ 10	118.99	1.00	100.00	1.00	-	-	11.35	2.25	~								
10 ~ 11									~								
11 ~ 12	-	-	-	-	-	-	-	-	~								
12 ~ 13	-	-	-	-	-	-	-	-	~								
13 ~ 14	-	-	-	-	-	-	-	-	~								
14 ~ 15	-	-	-	-	-	-	-	-	~								
15 ~ 16									~								
16 ~ 17	118.93	1.00	100.00	1.00	-	-	13.16	2.60	~								
17 ~ 18									~								
18 ~ 19	-	-	-	-	-	-	-	-	~								
19 ~ 20	-	-	-	-	-	-	-	-	~								
20 ~ 21	-	-	-	-	-	-	-	-	~								
21 ~ 22	-	-	-	-	-	-	-	-	~								
22 ~ 23	-	-	-	-	-	-	-	-	~								
23 ~ 24	-	-	-	-	-	-	-	-	~								
24 ~ 25									~								
25 ~ 26	108.68	1.00	100.00	1.00	-	-	12.46	2.47	~								
26 ~ 27	-	-	100.00	1.00	-	-	13.64	2.70	~								