

# 土砂災害警戒区域等の指定の告示に係る図書(その1)

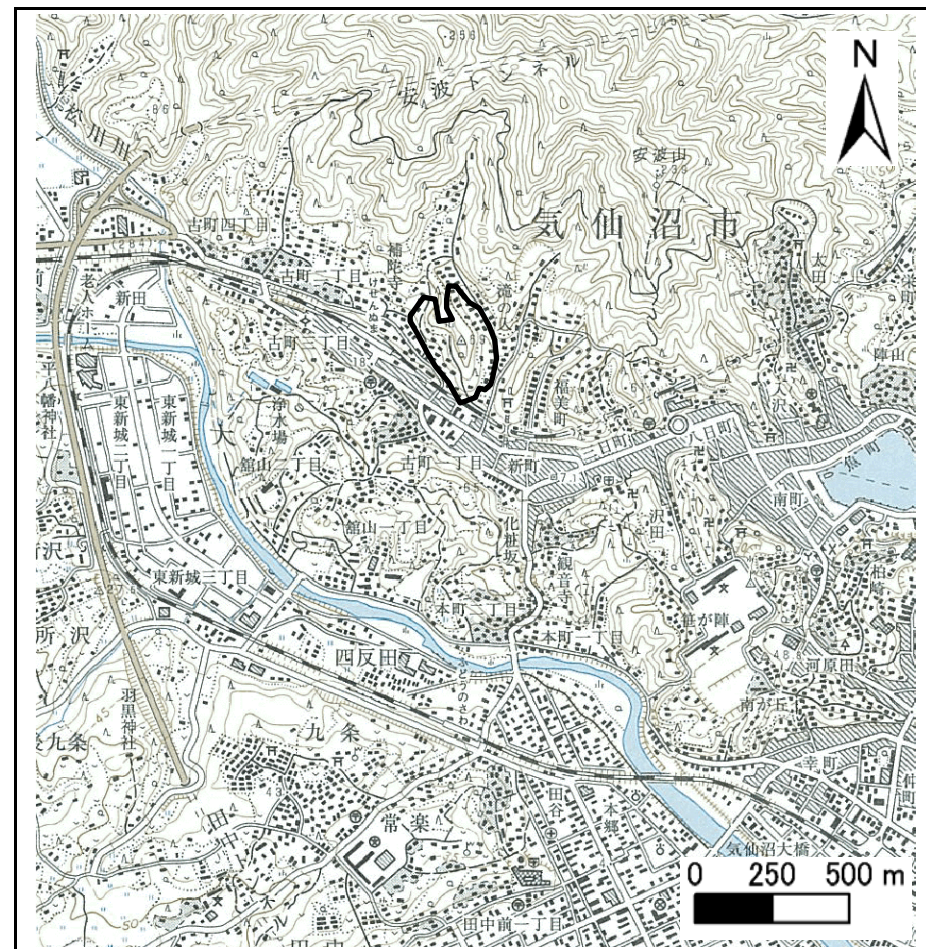
表紙 概況、位置図

告示番号	宮城県告示第1091号
告示年月日	平成19年11月20日

自然現象の種類	急傾斜地の崩壊
箇所番号	I-自-1278(1311001278)
箇所名	古町二丁目
所在地	宮城県気仙沼市古町二丁目
調査機関	宮城県気仙沼土木事務所



概況図 (S=1:200,000)



位置図 (S=1:25,000)

宮城県

「この地図は、国土地理院長の承認を得て、同院発行の1/200,000地勢図、1/25,000地形図を複製したものです。(承認番号 平19東複第56号)」



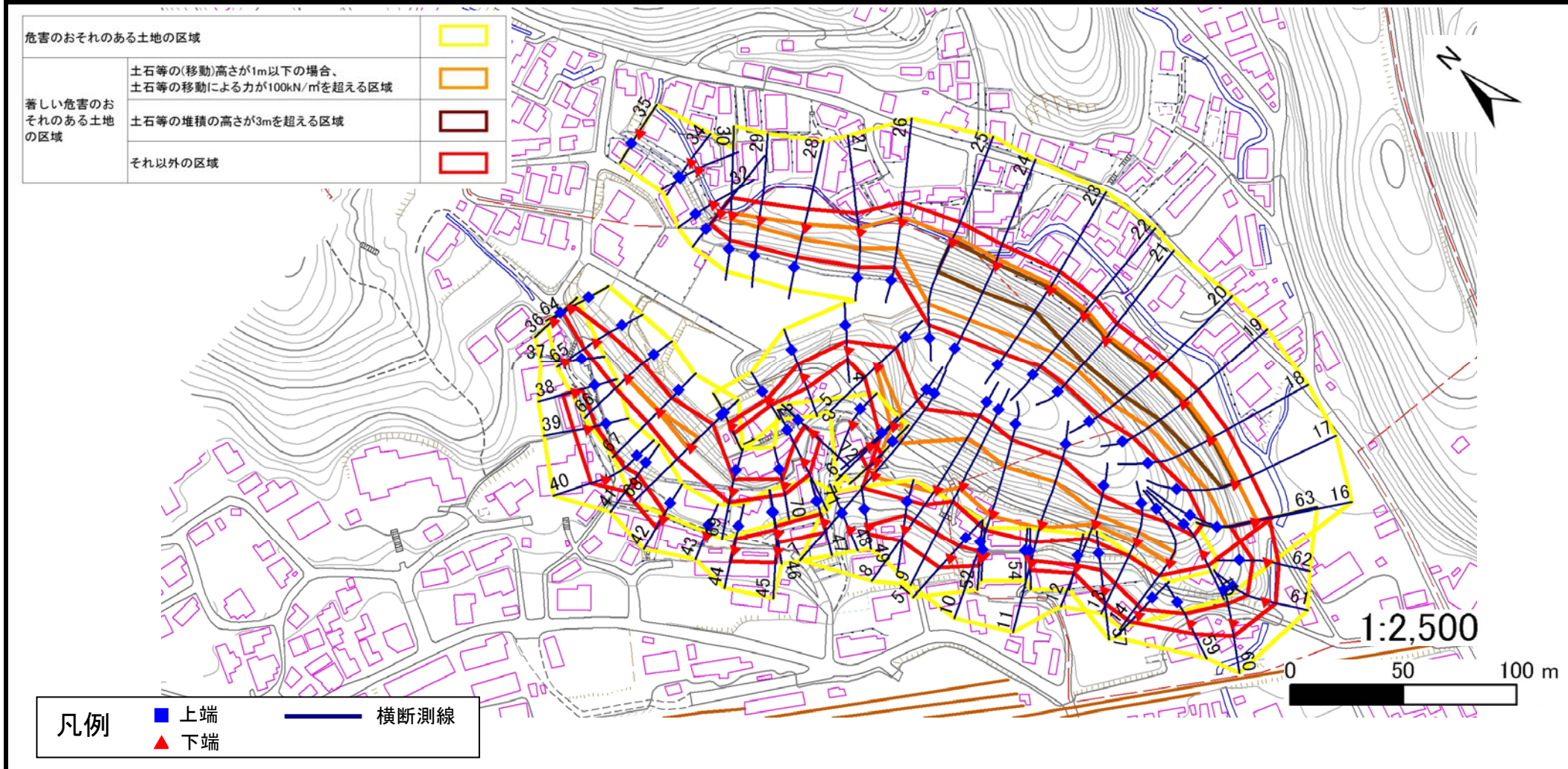
## 土砂災害警戒区域等の指定の告示に係る図書(その2)

告示番号	宮城県告示第1091号
告示年月日	平成19年11月20日

様式3-1 危害のおそれのある土地、著しい危害のおそれのある土地の設定図

調査年度	平成18年度
------	--------

急傾斜地の位置	箇所番号	I-自-1278(1311001278)	箇所名	古町二丁目	所在地	宮城県気仙沼市古町二丁目
---------	------	----------------------	-----	-------	-----	--------------





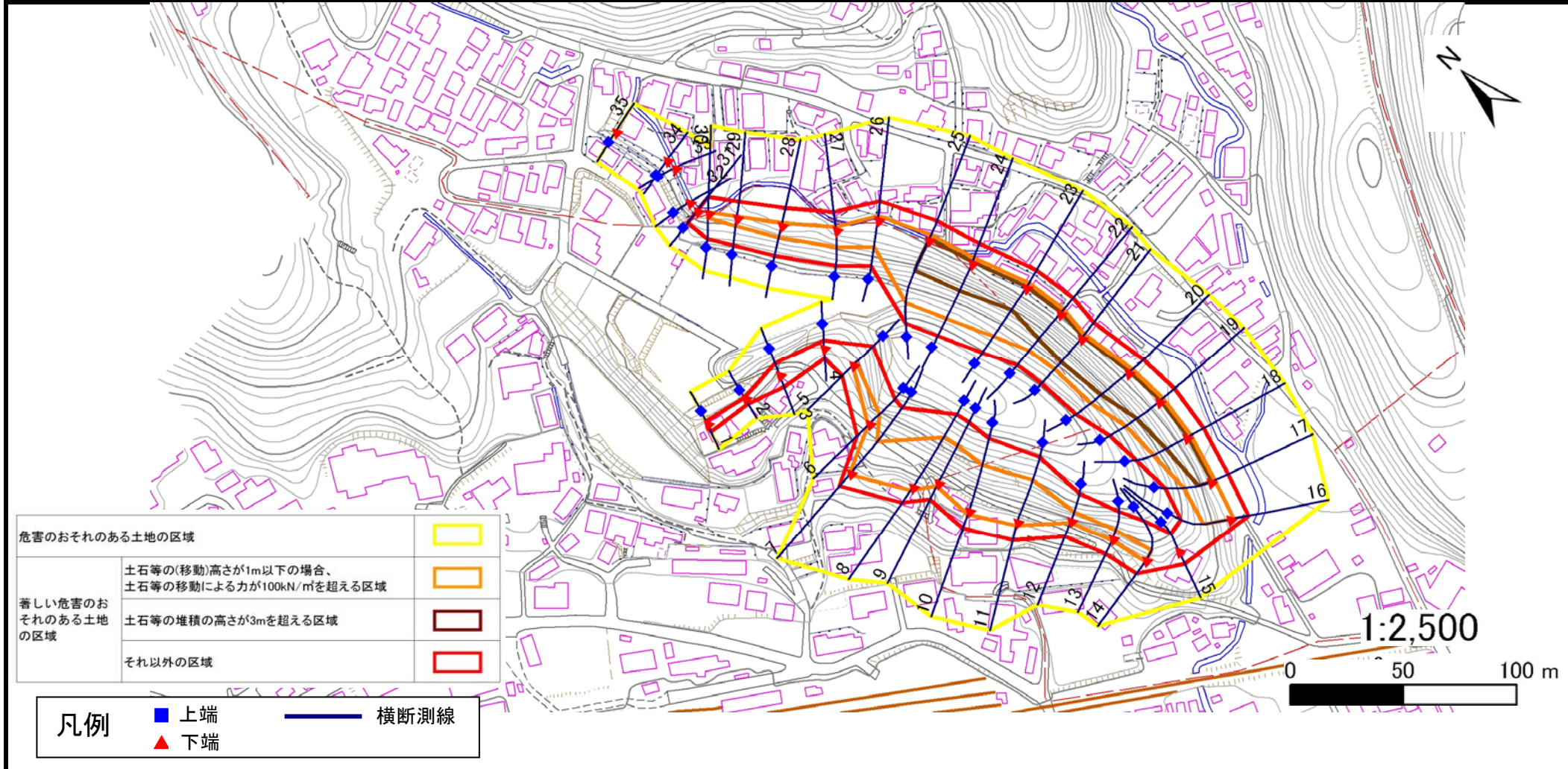
## 土砂災害警戒区域等の指定の告示に係る図書(その2)

告示番号	宮城県告示第1091号
告示年月日	平成19年11月20日

様式3-1 危害のおそれのある土地、著しい危害のおそれのある土地の設定図

調査年度	平成18年度
------	--------

急傾斜地の位置	箇所番号	I-自-1278(1311001278)	箇所名	古町二丁目	所在地	宮城県気仙沼市古町二丁目
---------	------	----------------------	-----	-------	-----	--------------



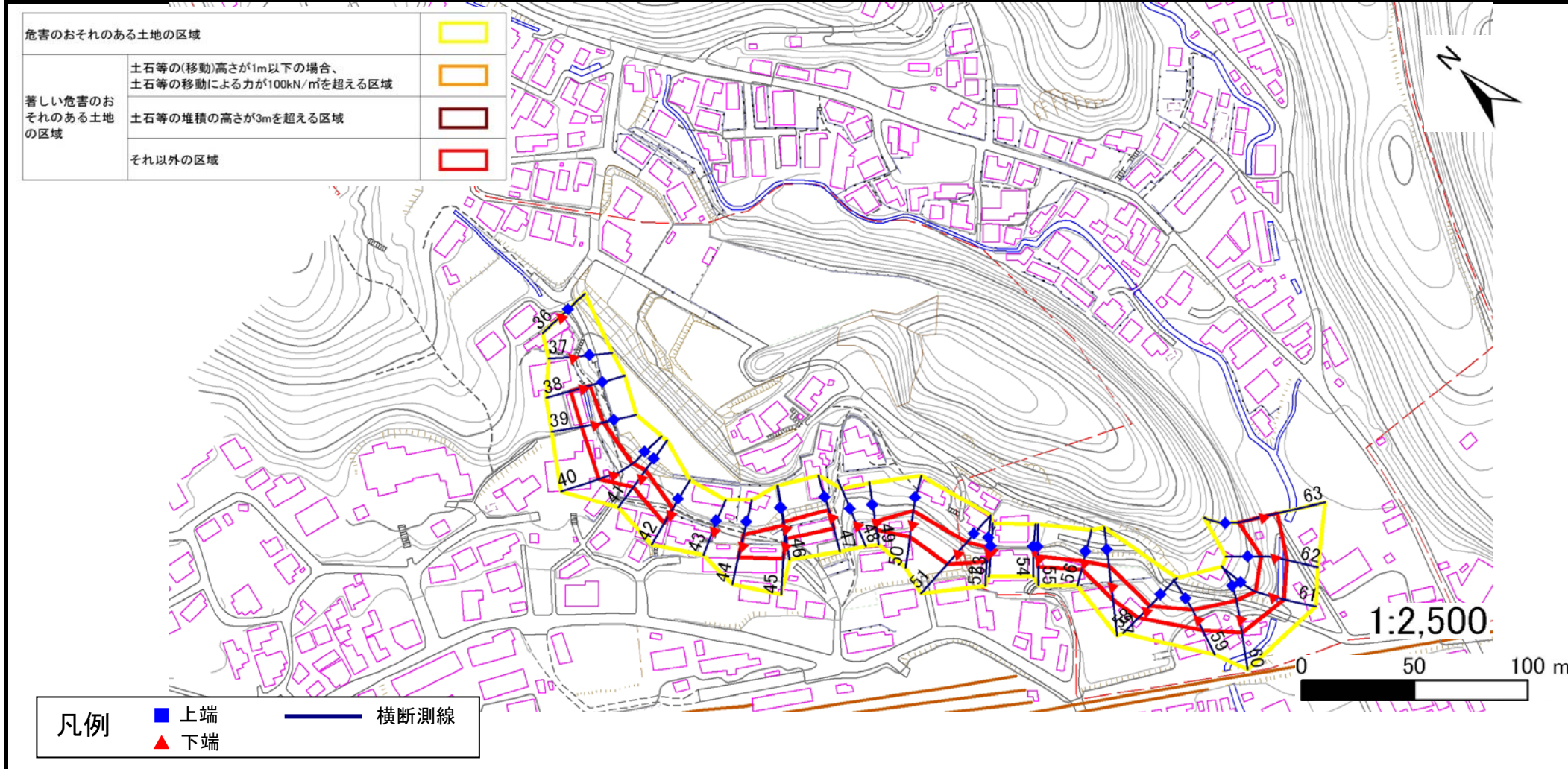
## 土砂災害警戒区域等の指定の告示に係る図書(その2)

告示番号	宮城県告示第1091号
告示年月日	平成19年11月20日

様式3-1 危害のおそれのある土地、著しい危害のおそれのある土地の設定図

調査年度	平成18年度
------	--------

急傾斜地の位置	箇所番号	I-自-1278(1311001278)	箇所名	古町二丁目	所在地	宮城県気仙沼市古町二丁目
---------	------	----------------------	-----	-------	-----	--------------





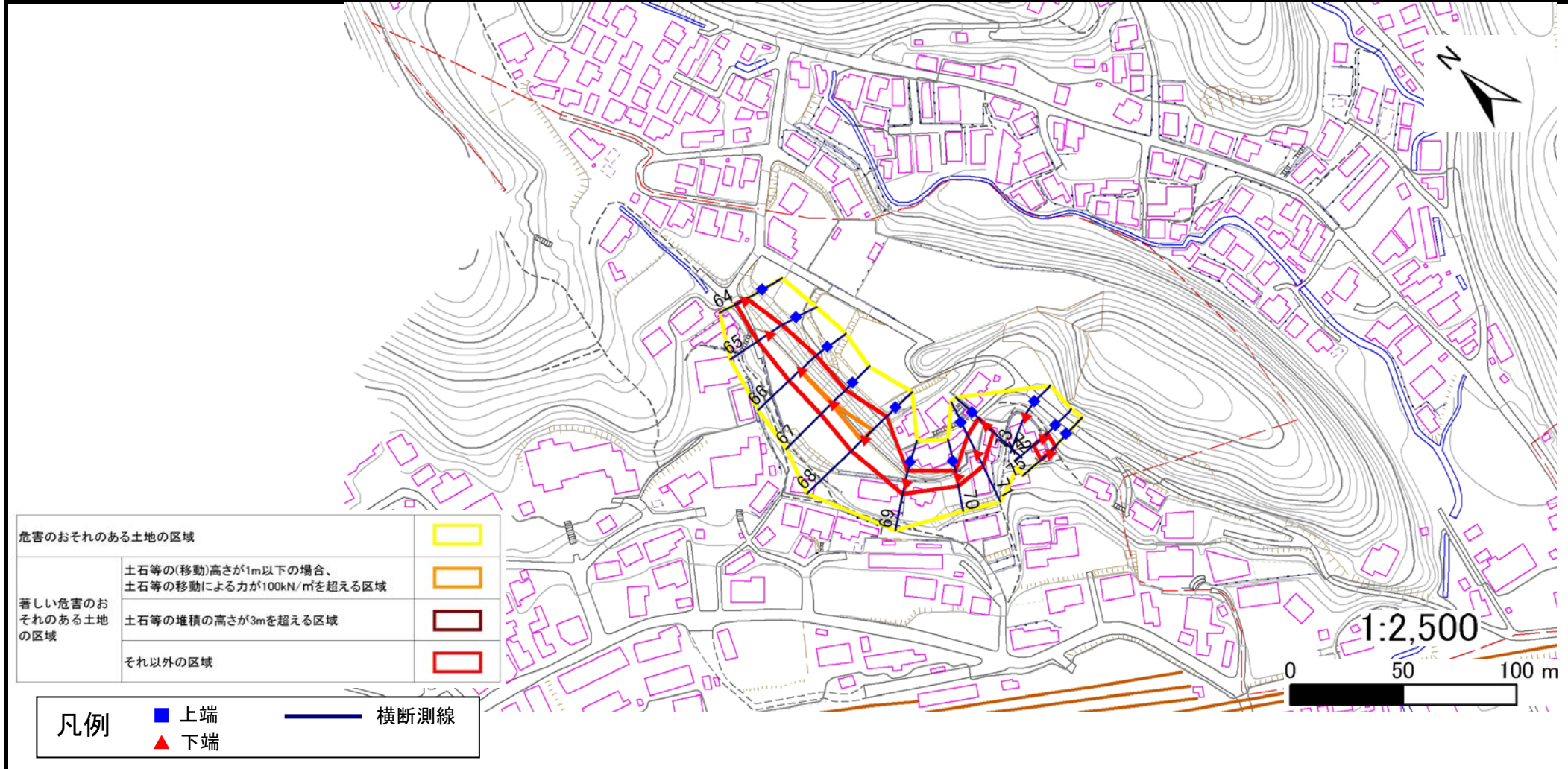
## 土砂災害警戒区域等の指定の告示に係る図書(その2)

告示番号	宮城県告示第1091号
告示年月日	平成19年11月20日

様式3-1 危害のおそれのある土地、著しい危害のおそれのある土地の設定図

調査年度	平成18年度
------	--------

急傾斜地の位置	箇所番号	I-自-1278(1311001278)	箇所名	古町二丁目	所在地	宮城県気仙沼市古町二丁目
---------	------	----------------------	-----	-------	-----	--------------



危害のおそれのある土地の区域	■
著しい危害のおそれのある土地の区域	■
	■
	■
それ以外の区域	■

凡例	■	上端	—	横断測線
	▲	下端		

