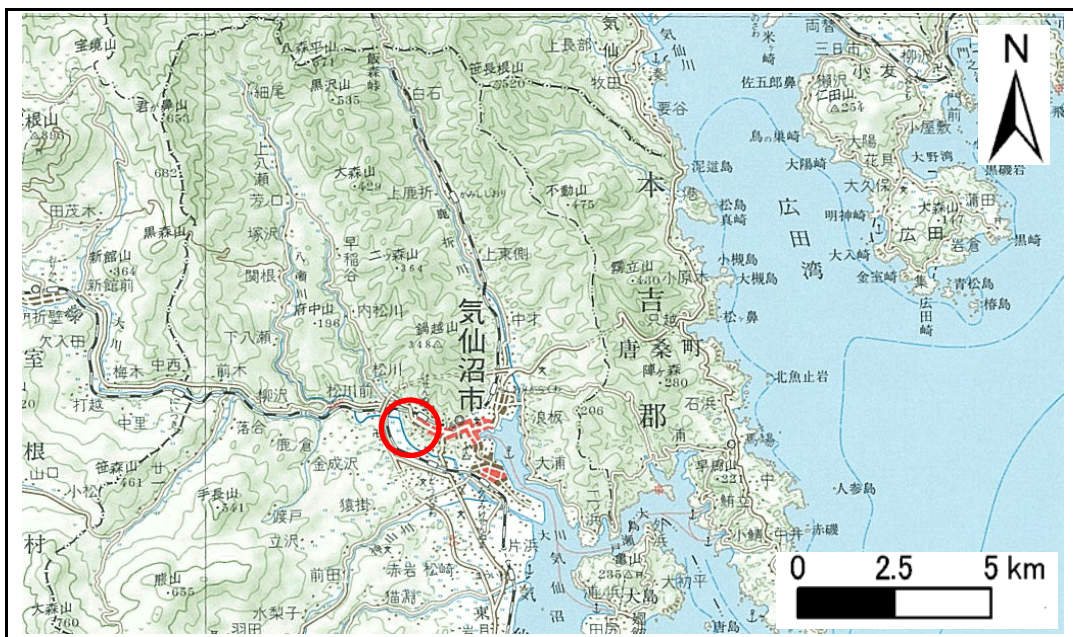


# 土砂災害警戒区域等の指定の告示に係る図書(その1)

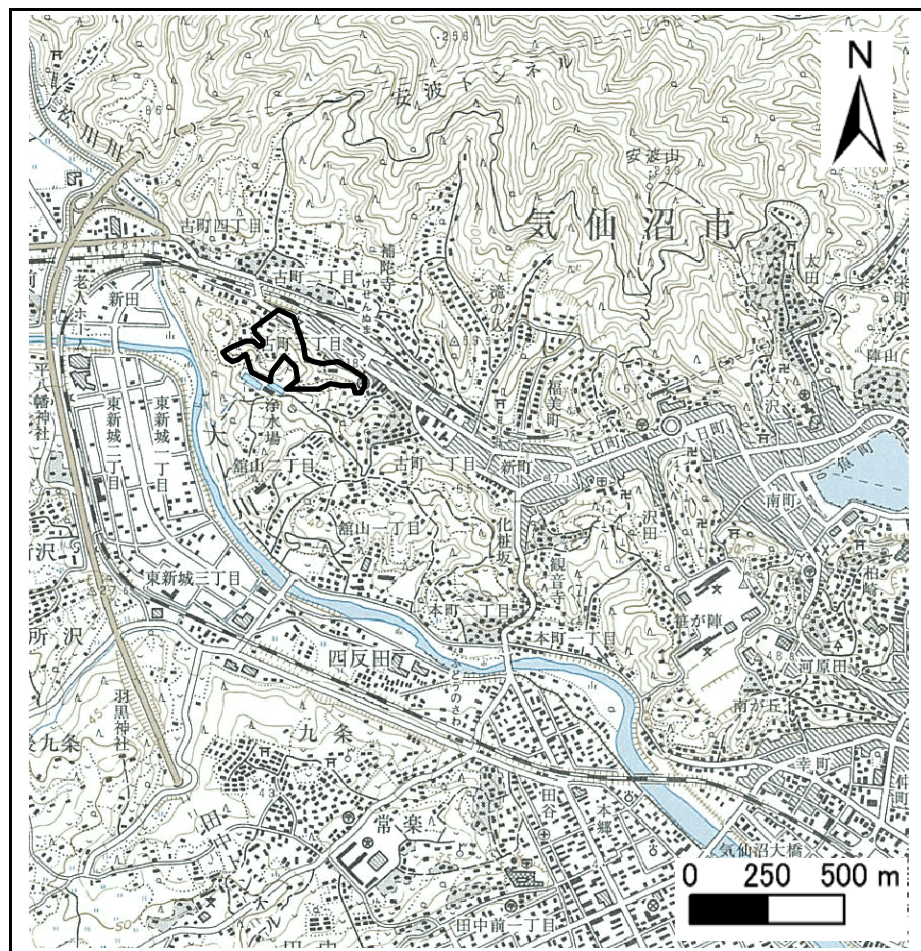
表紙 概況、位置図

告示番号	宮城県告示第1091号
告示年月日	平成19年11月20日

自然現象の種類	急傾斜地の崩壊
箇所番号	I-自-1061(1311001061)
箇所名	古町三丁目
所在地	気仙沼市古町三丁目
調査機関	宮城県気仙沼土木事務所



概況図 (S=1:200,000)



位置図 (S=1:25,000)

宮城県

「この地図は、国土地理院長の承認を得て、同院発行の1/200,000地勢図、1/25,000地形図を複製したものです。(承認番号 平19東複第56号)」

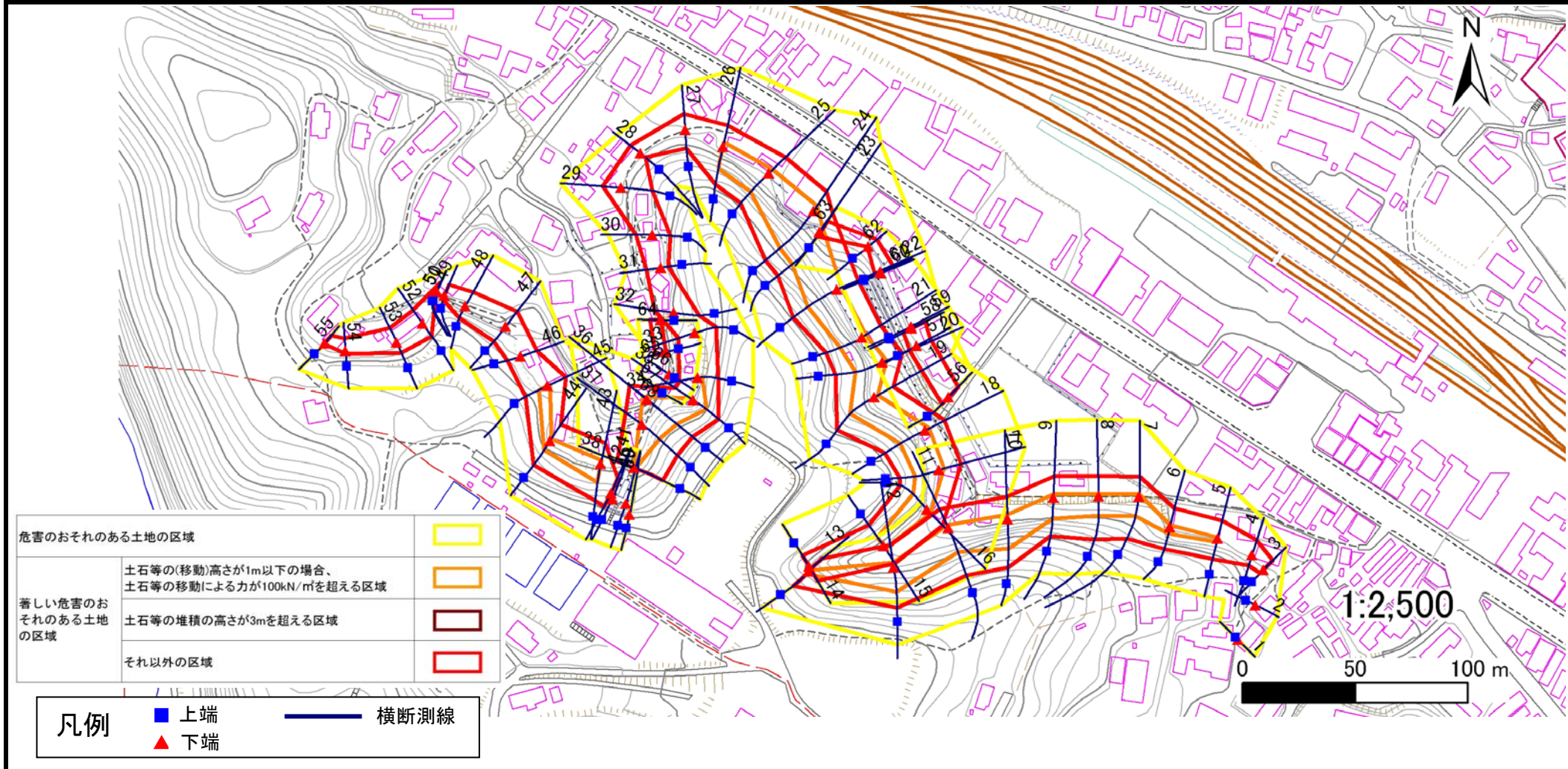
## 土砂災害警戒区域等の指定の告示に係る図書(その2)

告示番号	宮城県告示第1091号
告示年月日	平成19年11月20日

様式3-1 危害のおそれのある土地、著しい危害のおそれのある土地の設定図

調査年度	平成18年度
------	--------

急傾斜地の位置	箇所番号	I-自-1061(1311001061)	箇所名	古町三丁目	所在地	気仙沼市古町三丁目
---------	------	----------------------	-----	-------	-----	-----------



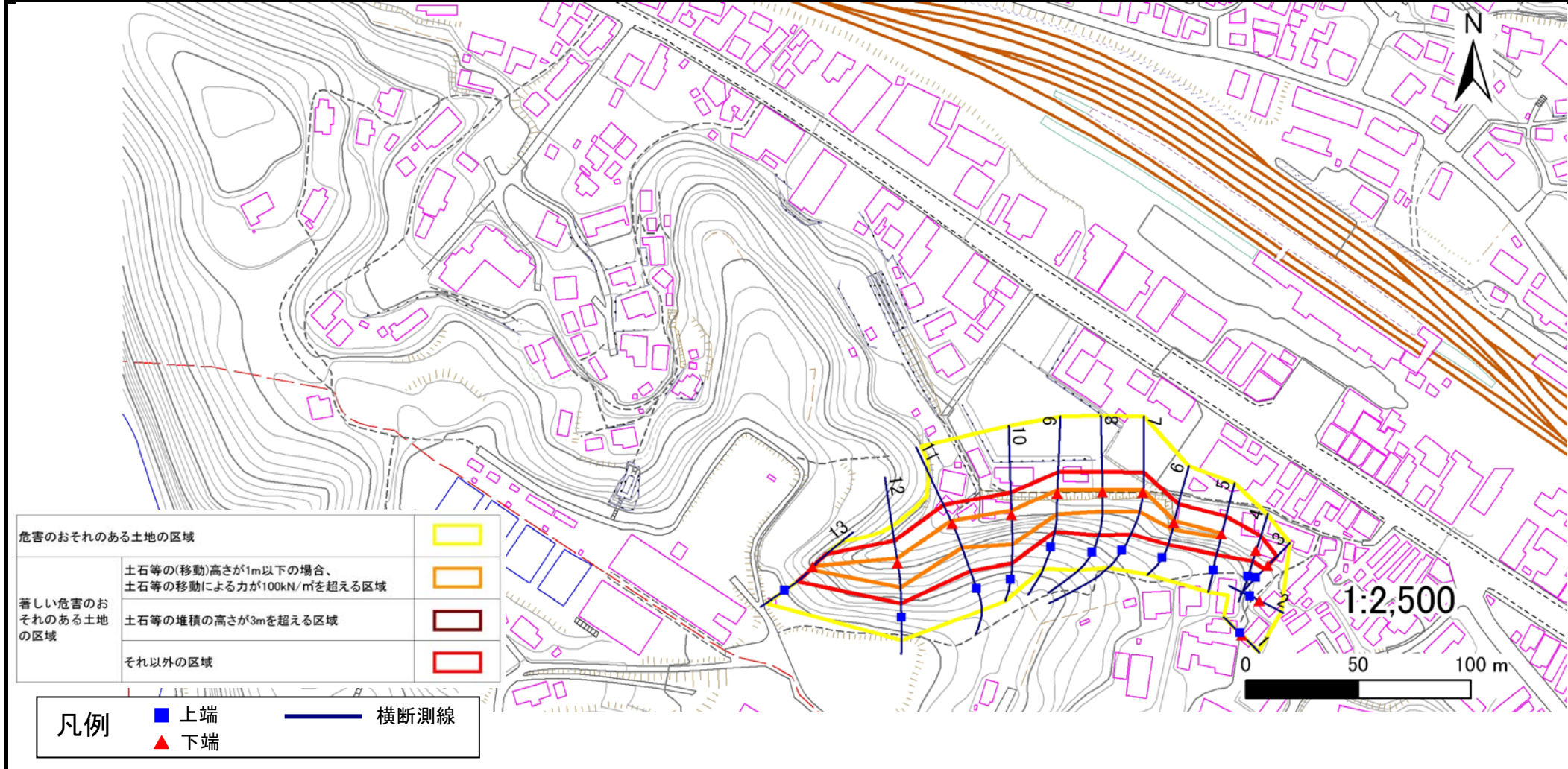
## 土砂災害警戒区域等の指定の告示に係る図書(その2)

告示番号	宮城県告示第1091号
告示年月日	平成19年11月20日

様式3-1 危害のおそれのある土地、著しい危害のおそれのある土地の設定図

調査年度	平成18年度
------	--------

急傾斜地の位置	箇所番号	I-自-1061(1311001061)	箇所名	古町三丁目	所在地	気仙沼市古町三丁目
---------	------	----------------------	-----	-------	-----	-----------



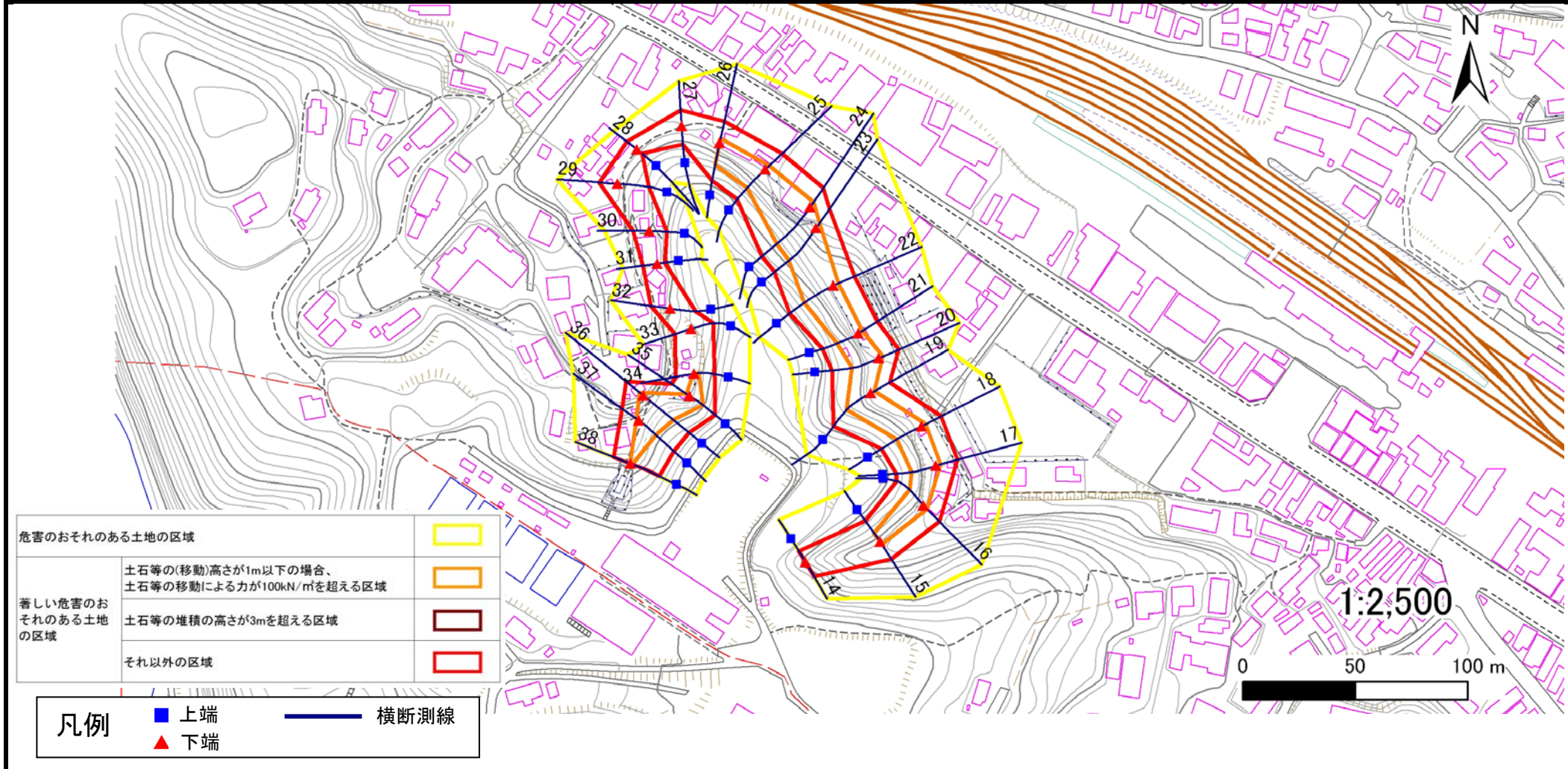
## 土砂災害警戒区域等の指定の告示に係る図書(その2)

告示番号	宮城県告示第1091号
告示年月日	平成19年11月20日

様式3-1 危害のおそれのある土地、著しい危害のおそれのある土地の設定図

調査年度	平成18年度
------	--------

急傾斜地の位置	箇所番号	I-自-1061(1311001061)	箇所名	古町三丁目	所在地	気仙沼市古町三丁目
---------	------	----------------------	-----	-------	-----	-----------



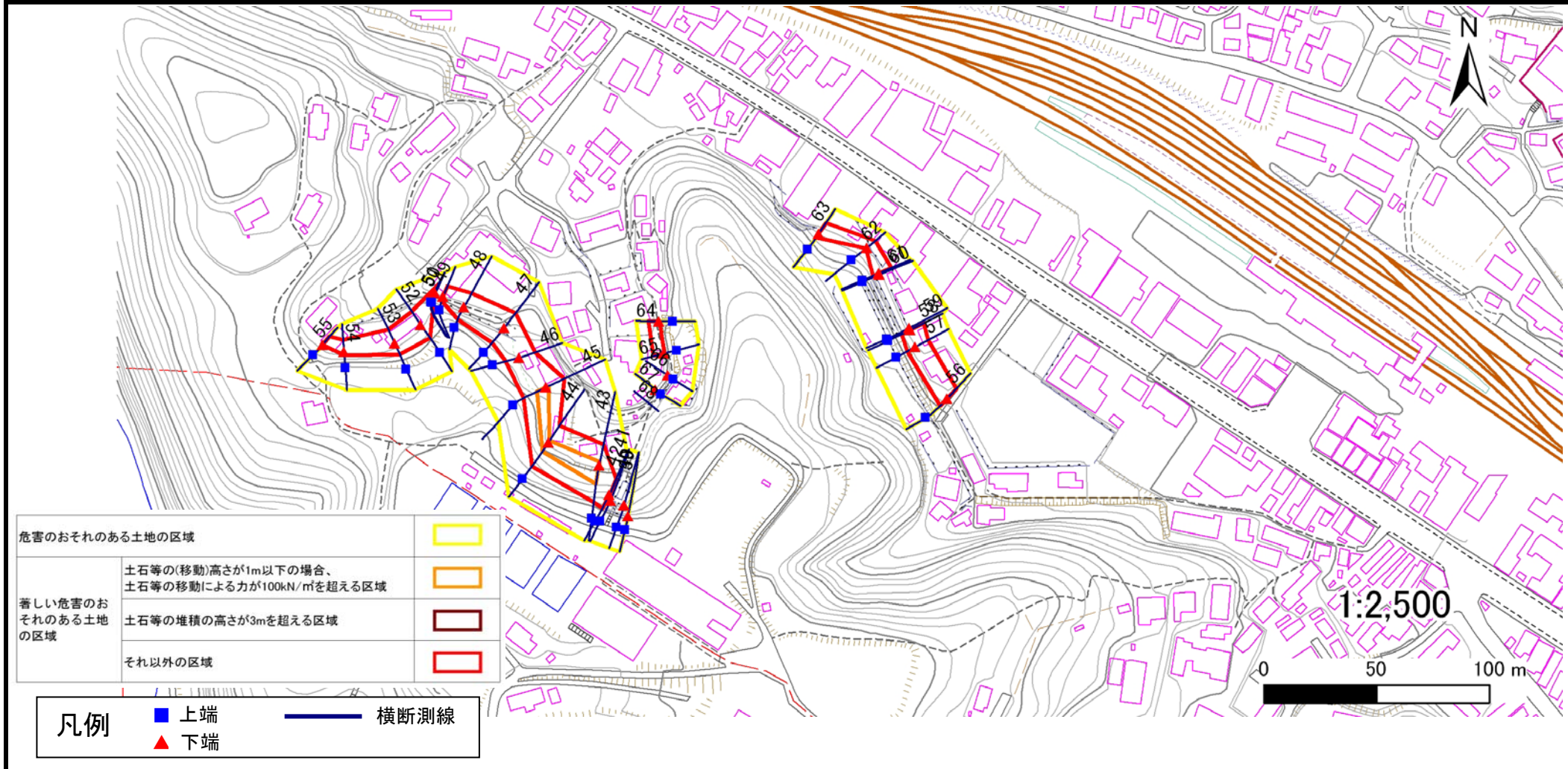
## 土砂災害警戒区域等の指定の告示に係る図書(その2)

告示番号	宮城県告示第1091号
告示年月日	平成19年11月20日

様式3-1 危害のおそれのある土地、著しい危害のおそれのある土地の設定図

調査年度	平成18年度
------	--------

急傾斜地の位置	箇所番号	I-自-1061(1311001061)	箇所名	古町三丁目	所在地	気仙沼市古町三丁目
---------	------	----------------------	-----	-------	-----	-----------



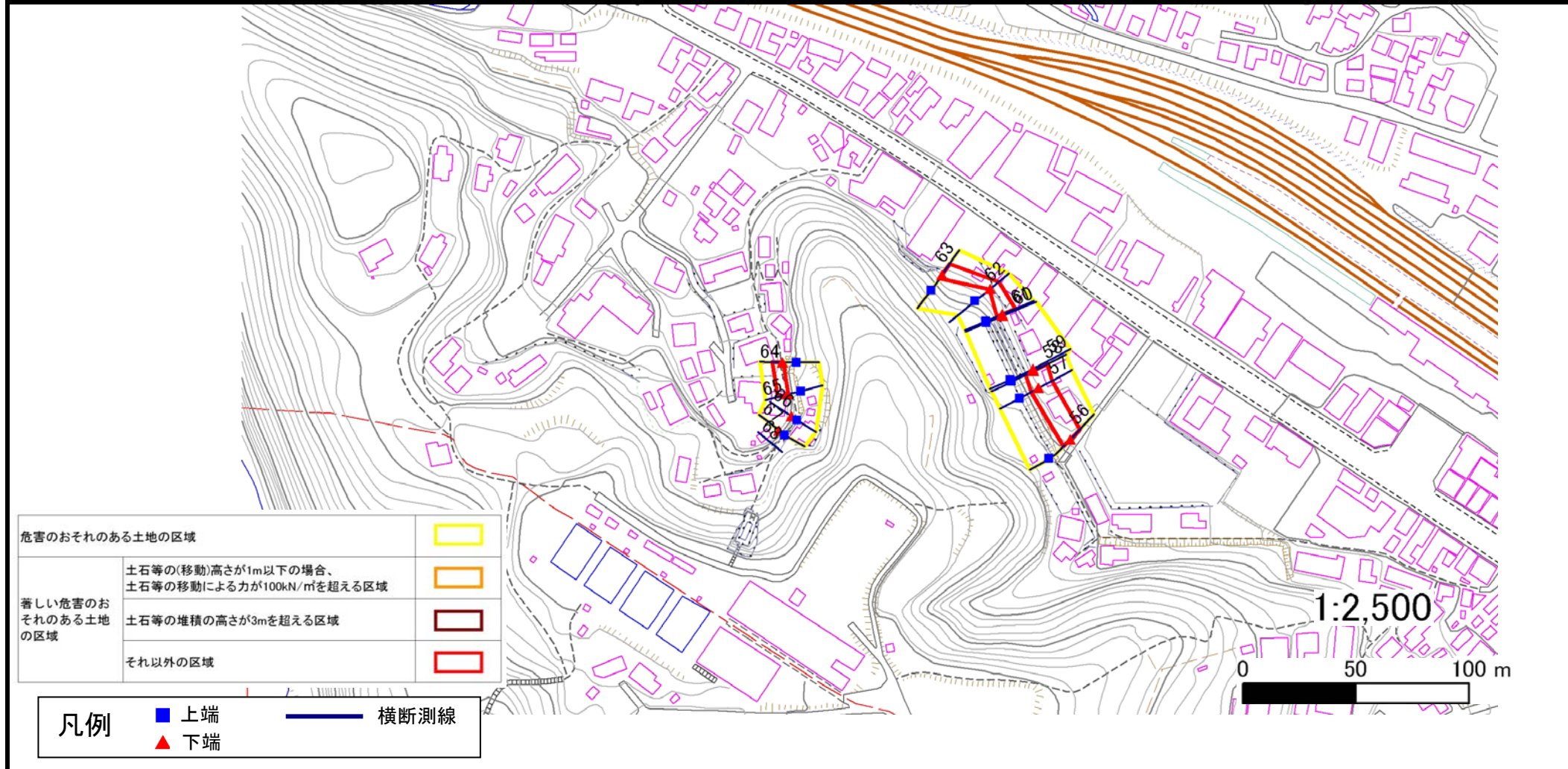
## 土砂災害警戒区域等の指定の告示に係る図書(その2)

告示番号	宮城県告示第1091号
告示年月日	平成19年11月20日

様式3-1 危害のおそれのある土地、著しい危害のおそれのある土地の設定図

調査年度	平成18年度
------	--------

急傾斜地の位置	箇所番号	I-自-1061.4.5(1311001061)	箇所名	古町三丁目	所在地	気仙沼市古町三丁目
---------	------	--------------------------	-----	-------	-----	-----------



危害のおそれのある土地の区域	■
著しい危害のおそれのある土地の区域	■
	■
	■
それ以外の区域	■

凡例	■	上端	—	横断測線
	▲	下端		

# 土砂災害警戒区域等の指定の告示に係る図書(その3)

様式3-2-1(告示用) 建築物に作用すると想定される衝撃に関する事項

告示番号	宮城県告示第1091号
告示年月日	平成19年11月20日

急傾斜地の位置	箇所番号	I-自-1061(1311001061)	箇所名	古町三丁目	所在地	気仙沼市古町三丁目
---------	------	----------------------	-----	-------	-----	-----------

横断側線の区間	土石等の移動により建築物の地上部に作用すると想定される力				土石等の堆積により建築物の地上部に作用すると想定される力				横断側線の区間	土石等の移動により建築物の地上部に作用すると想定される力				土石等の堆積により建築物の地上部に作用すると想定される力			
	土石等の(移動)高さが1m以下の場合、土石等の移動による力が100kN/m <sup>2</sup> を超える区域		それ以外の区域		土石等の堆積の高さが3mを超える区域		それ以外の区域			土石等の(移動)高さが1m以下の場合、土石等の移動による力が100kN/m <sup>2</sup> を超える区域		それ以外の区域		土石等の堆積の高さが3mを超える区域		それ以外の区域	
	力の大きさのうち最大のもの (Kn/m <sup>2</sup> )	土石等の高さ (m)	力の大きさのうち最大のもの (Kn/m <sup>2</sup> )	土石等の高さ (m)	力の大きさのうち最大のもの (Kn/m <sup>2</sup> )	土石等の高さ (m)	力の大きさのうち最大のもの (Kn/m <sup>2</sup> )	土石等の高さ (m)		力の大きさのうち最大のもの (Kn/m <sup>2</sup> )	土石等の高さ (m)	力の大きさのうち最大のもの (Kn/m <sup>2</sup> )	土石等の高さ (m)	力の大きさのうち最大のもの (Kn/m <sup>2</sup> )	土石等の高さ (m)	力の大きさのうち最大のもの (Kn/m <sup>2</sup> )	土石等の高さ (m)
1 ~ 2	—	—	—	—	—	—	—	—	—	—	—	—	—	—	—	—	
2 ~ 3	—	—	—	—	—	—	—	—	—	—	—	—	—	—	—	—	
3 ~ 4	—	—	86.3	1.0	—	—	8.4	1.7	—	—	—	—	—	11.4	2.3		
4 ~ 5	106.1	1.0	100.0	1.0	—	—	10.9	2.2	40 ~ 41	—	—	—	—	—	—		
5 ~ 6	112.6	1.0	100.0	1.0	—	—	11.3	2.3	41 ~ 42	—	—	—	—	—	—		
6 ~ 7	118.2	1.0	100.0	1.0	—	—	10.9	2.2	42 ~ 43	123.9	1.0	100.0	1.0	—	—		
7 ~ 8	118.2	1.0	100.0	1.0	—	—	10.9	2.2	43 ~ 44	123.9	1.0	100.0	1.0	—	—		
8 ~ 9	126.2	1.0	100.0	1.0	—	—	11.5	2.3	44 ~ 45	118.3	1.0	100.0	1.0	—	—		
9 ~ 10	131.2	1.0	100.0	1.0	—	—	11.4	2.3	45 ~ 46	118.3	1.0	100.0	1.0	—	—		
10 ~ 11	131.2	1.0	100.0	1.0	—	—	11.4	2.3	46 ~ 47	109.3	1.0	100.0	1.0	—	—		
11 ~ 12	134.6	1.0	100.0	1.0	—	—	12.1	2.4	47 ~ 48	109.3	1.0	100.0	1.0	—	—		
12 ~ 13	134.6	1.0	100.0	1.0	—	—	12.1	2.4	48 ~ 49	—	—	89.8	1.0	—	—		
14 ~ 15	119.2	1.0	100.0	1.0	—	—	11.5	2.3	49 ~ 50	—	—	—	—	—	—		
15 ~ 16	132.4	1.0	100.0	1.0	—	—	12.2	2.5	50 ~ 51	—	—	—	—	—	—		
16 ~ 17	136.0	1.0	100.0	1.0	—	—	12.2	2.5	51 ~ 52	—	—	91.7	1.0	—	—		
17 ~ 18	136.0	1.0	100.0	1.0	—	—	12.2	2.5	52 ~ 53	—	—	91.7	1.0	—	—		
18 ~ 19	132.2	1.0	100.0	1.0	—	—	11.5	2.3	53 ~ 54	—	—	87.5	1.0	—	—		
19 ~ 20	129.1	1.0	100.0	1.0	—	—	11.2	2.3	54 ~ 55	—	—	68.0	1.0	—	—		
20 ~ 21	135.5	1.0	100.0	1.0	—	—	12.4	2.5	55 ~ 56	—	—	84.8	1.0	—	—		
21 ~ 22	135.5	1.0	100.0	1.0	—	—	12.4	2.5	56 ~ 57	—	—	84.8	1.0	—	—		
22 ~ 23	139.5	1.0	100.0	1.0	—	—	13.2	2.6	57 ~ 58	—	—	84.8	1.0	—	—		
23 ~ 24	140.8	1.0	100.0	1.0	—	—	14.5	2.9	58 ~ 59	—	—	—	—	—	—		
24 ~ 25	140.8	1.0	100.0	1.0	—	—	14.5	2.9	59 ~ 60	—	—	—	—	—	—		
25 ~ 26	137.6	1.0	100.0	1.0	—	—	12.4	2.5	60 ~ 61	—	—	—	—	—	—		
26 ~ 27	130.5	1.0	100.0	1.0	—	—	11.8	2.4	61 ~ 62	—	—	77.0	1.0	—	—		
27 ~ 28	—	—	91.1	1.0	—	—	7.9	1.6	62 ~ 63	—	—	73.4	1.0	—	—		
28 ~ 29	106.0	1.0	100.0	1.0	—	—	10.1	2.0	64 ~ 65	—	—	59.5	1.0	—	—		
29 ~ 30	106.0	1.0	100.0	1.0	—	—	10.1	2.0	65 ~ 66	—	—	—	—	—	—		
30 ~ 31	—	—	92.5	1.0	—	—	8.1	1.6	66 ~ 67	—	—	—	—	—	—		
31 ~ 32	113.3	1.0	100.0	1.0	—	—	10.9	2.2									
32 ~ 33	113.3	1.0	100.0	1.0	—	—	10.9	2.2									
33 ~ 34	108.5	1.0	100.0	1.0	—	—	11.3	2.3									
34 ~ 35	126.4	1.0	100.0	1.0	—	—	12.2	2.4									
35 ~ 36	133.9	1.0	100.0	1.0	—	—	11.2	2.2									
36 ~ 37	133.9	1.0	100.0	1.0	—	—	11.2	2.2									
37 ~ 38	120.2	1.0	100.0	1.0	—	—	10.9	2.2									
39 ~ 40	—	—	—	—	—	—	—	—									