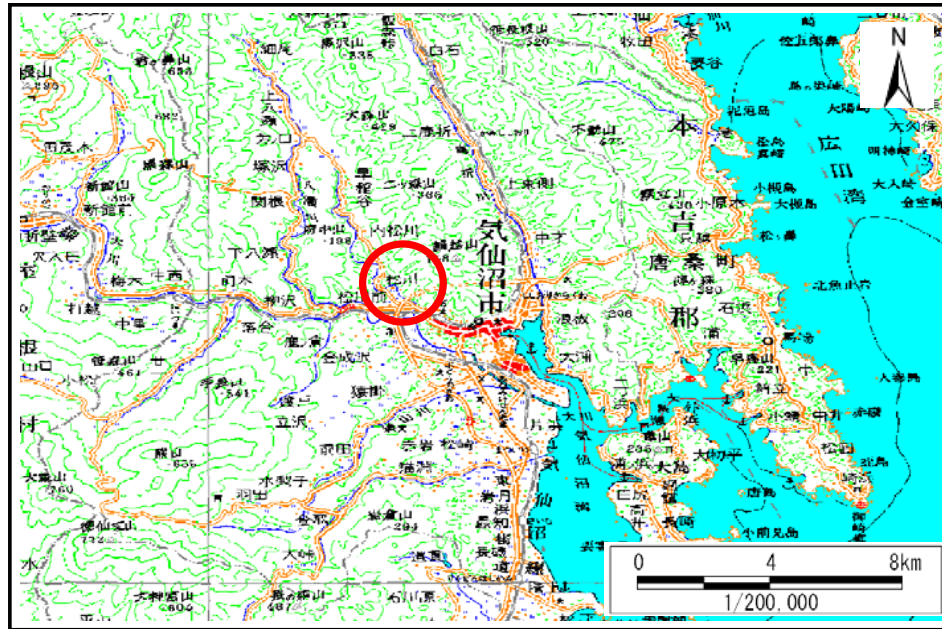


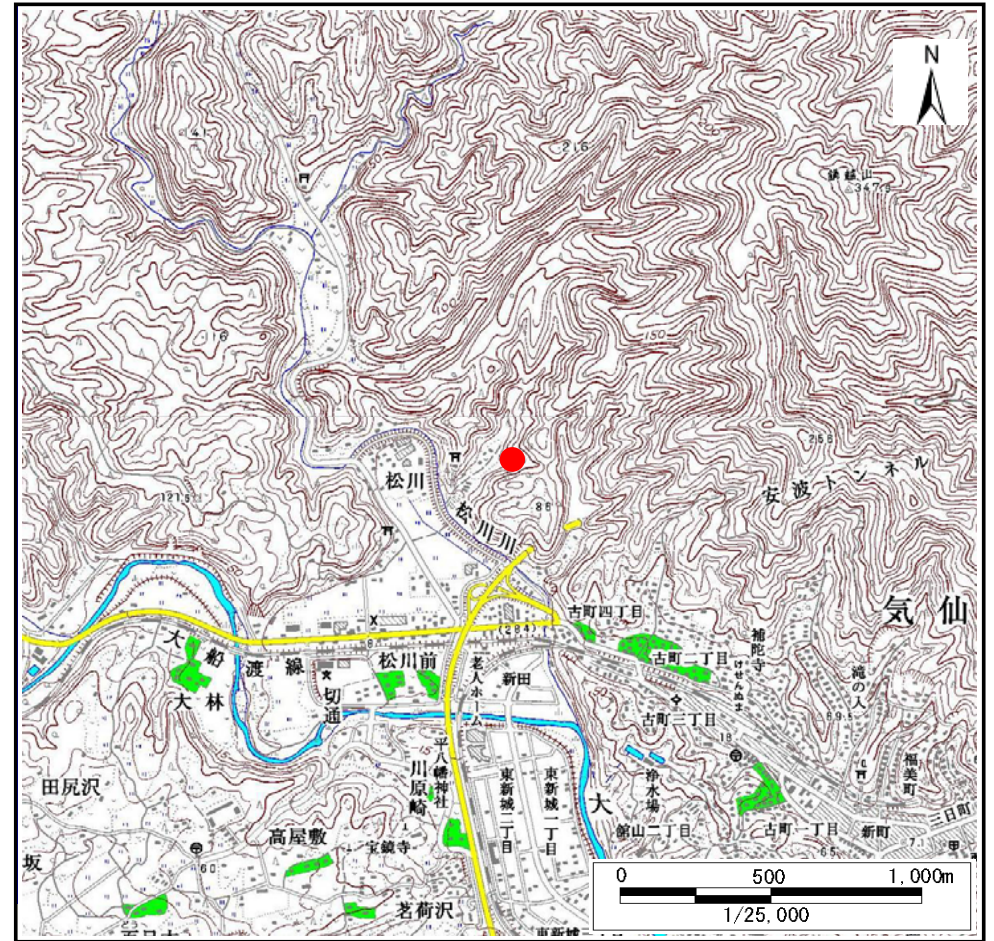
土砂災害警戒区域等の指定の告示に係る図書(その1)

告示番号	宮城県告示第87号
告示年月日	平成23年2月4日

自然現象の種類	土石流
溪流番号	8-11-109(1281100109)
水系名	大川
河川名	松川川
溪流名	松川沢2
所在地	気仙沼市松川
調査機関	宮城県気仙沼土木事務所



位置図(S=1:200,000)



概況図(S=1:25,000)

宮城県

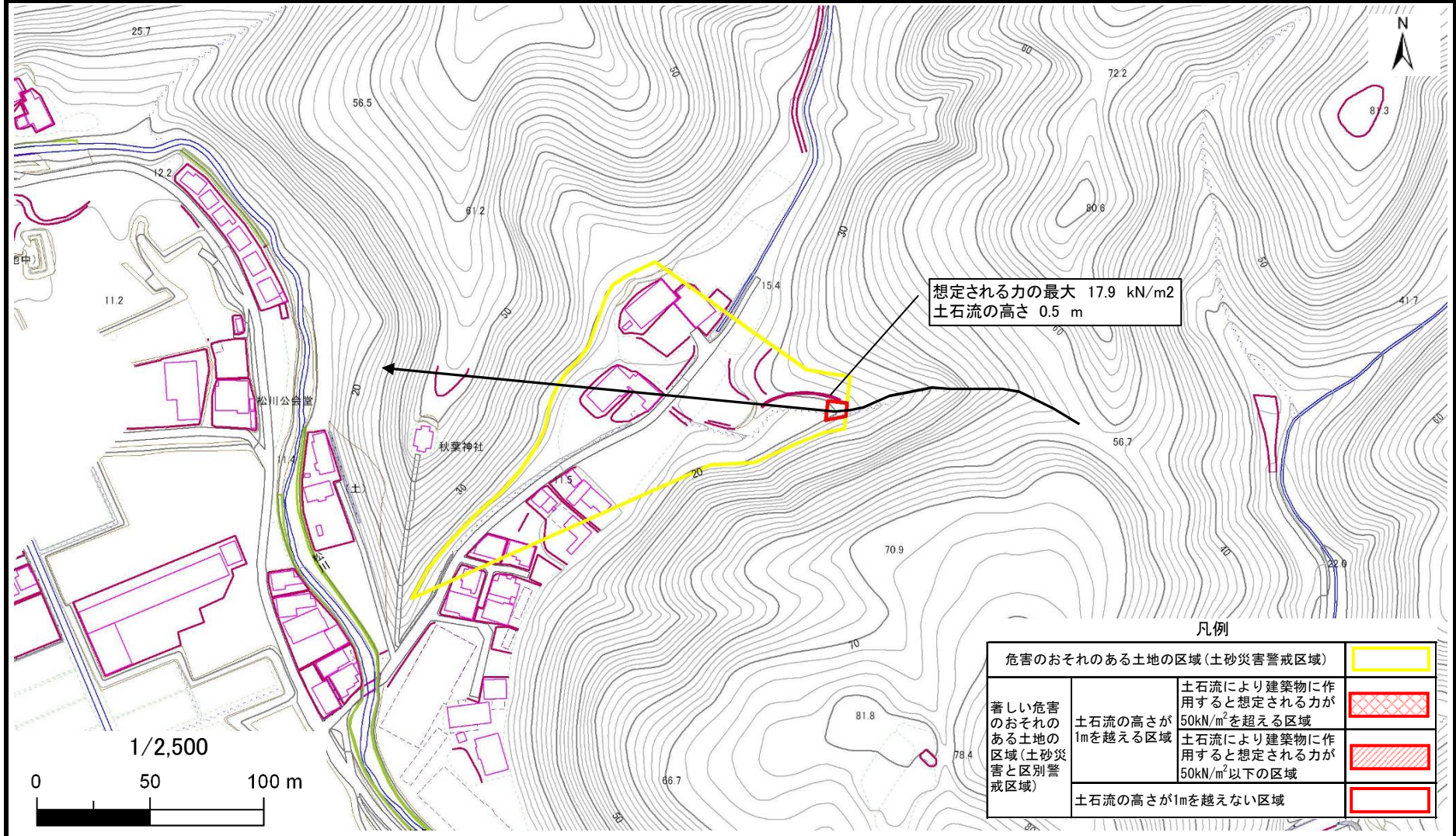
「この地図は、国土地理院長の承認を得て、同院発行の数値地図25000(地図画像)、数値地図50000(地図画像)を複製したものである。(承認番号 平22東複、第59号)」

土砂災害警戒区域等の指定の告示に係る図書（その2）

告示番号	宮城県告示第87号
告示年月日	平成23年2月4日
調査年度	平成21年度

危害のおそれのある土地、著しい危害のおそれのある土地の設定図

溪流の位置	溪流番号	8-11-109(1281100109)	溪流名	松川沢2	所在地	気仙沼市松川
-------	------	----------------------	-----	------	-----	--------



凡例

危害のおそれのある土地の区域(土砂災害警戒区域)		
著しい危害のおそれのある土地の区域(土砂災害と区別警戒区域)	土石流の高さが1mを超える区域	
	土石流により建築物に作用すると想定される力が50kN/m ² を超える区域	
	土石流により建築物に作用すると想定される力が50kN/m ² 以下の区域	
土石流の高さが1mを越えない区域		