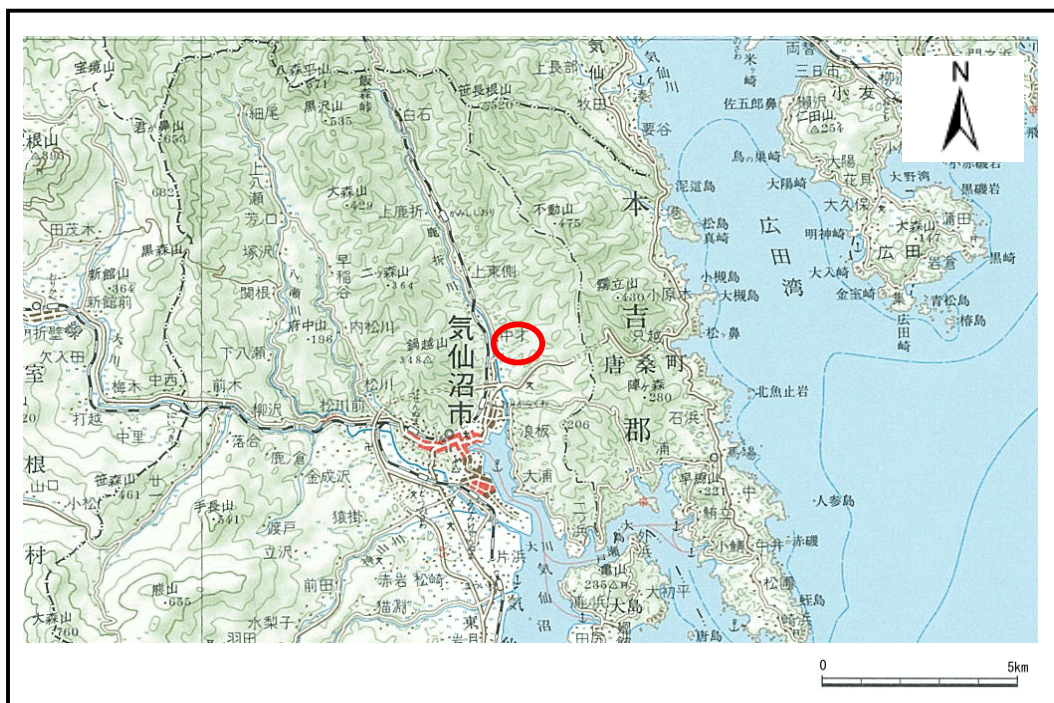


# 土砂災害警戒区域等の指定の告示に係る図書(その1)

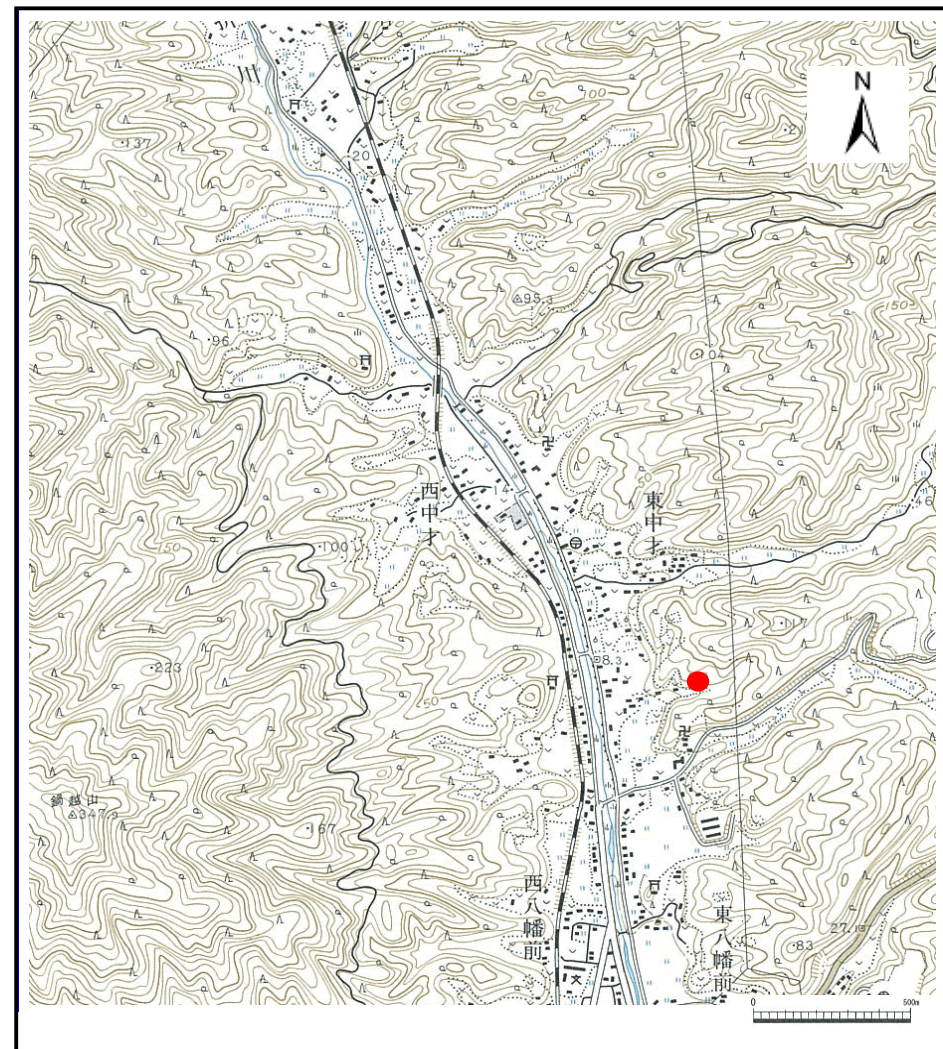
告示番号	宮城県告示第657号
告示年月日	平成18年5月23日

表紙 概況,位置図

自然現象の種類	土石流
溪流番号	8-11-041-1(12811000411)
水系名	2級
河川名	鹿折川
溪流名	浄念寺北の沢
所在地	気仙沼市 東中才
調査機関	宮城県土木部防災砂防課、宮城県気仙沼土木事務所



概況図(S=1:200,000)



位置図(S=1:25,000)

この地図は、国土地理院長の承認を得て、同院発行の 1/25,000 地形図、1/200,000 地勢図、数値地図 25000(地図画像)、数値地図 200000(地図画像)を複製したものです。(承認番号 平 17 東複第 325 号)

# 土砂災害警戒区域等の指定の告示に係る図書（その2）

告示番号	宮城県告示第657号
告示年月日	平成18年5月23日

様式3-1 危害のおそれのある土地、著しい危害のおそれのある土地の設定図

調査年度	16					
溪流の位置	溪流番号	8-11-041-1(12811000411)	溪流名	浄念寺北の沢	所在地	気仙沼市 東中才

