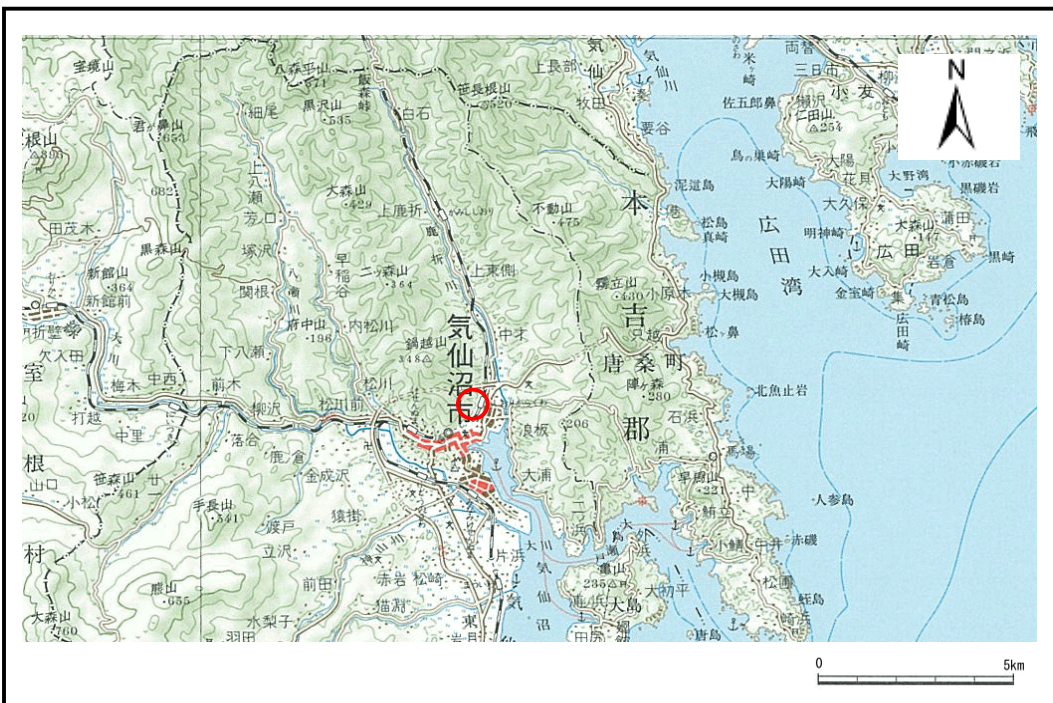


土砂災害警戒区域等の指定の告示に係る図書(その1)

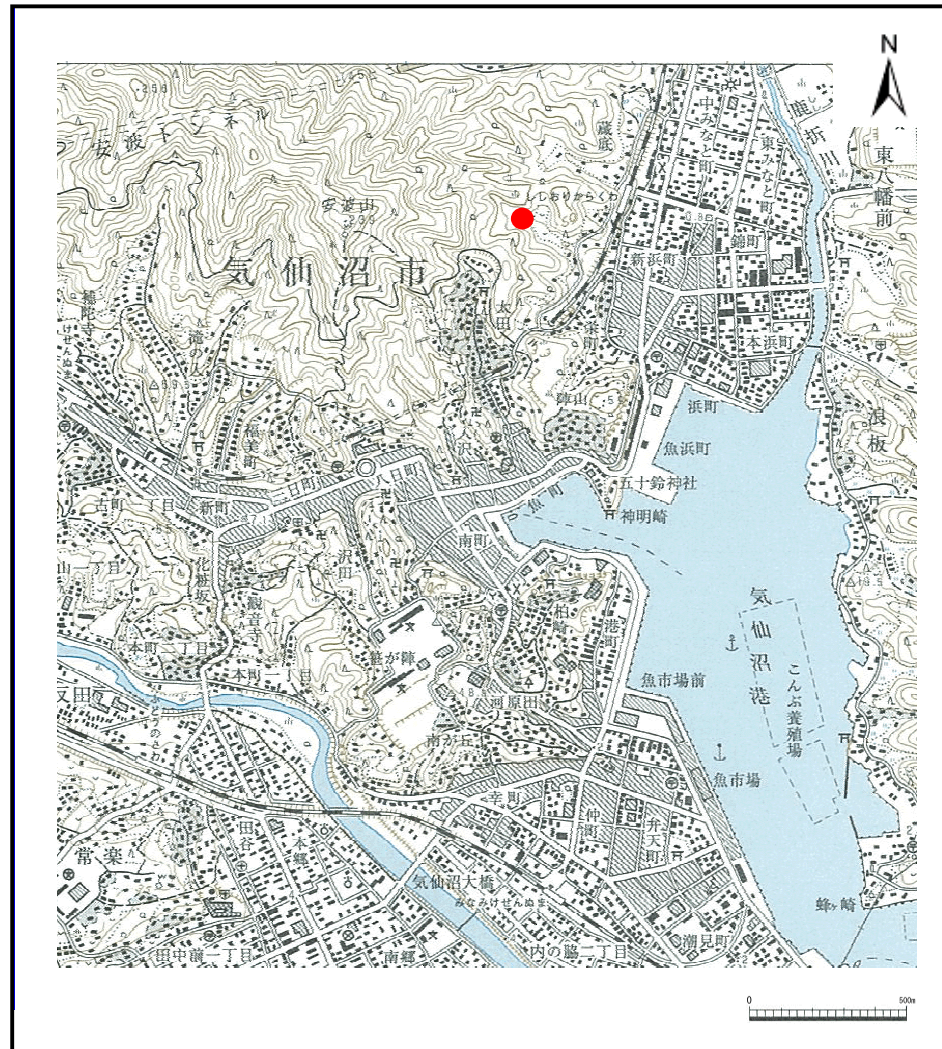
表紙 概況,位置図

自然現象の種類	土石流
溪流番号	8-11-002(1281100002)
水系名	2級
河川名	鹿折川
溪流名	新浜沢
所在地	気仙沼市 栄町
調査機関	宮城県土木部防災砂防課、宮城県気仙沼土木事務所

告示番号	宮城県告示第658号
告示年月日	平成18年5月23日



概況図(S=1:200,000)



位置図(S=1:25,000)

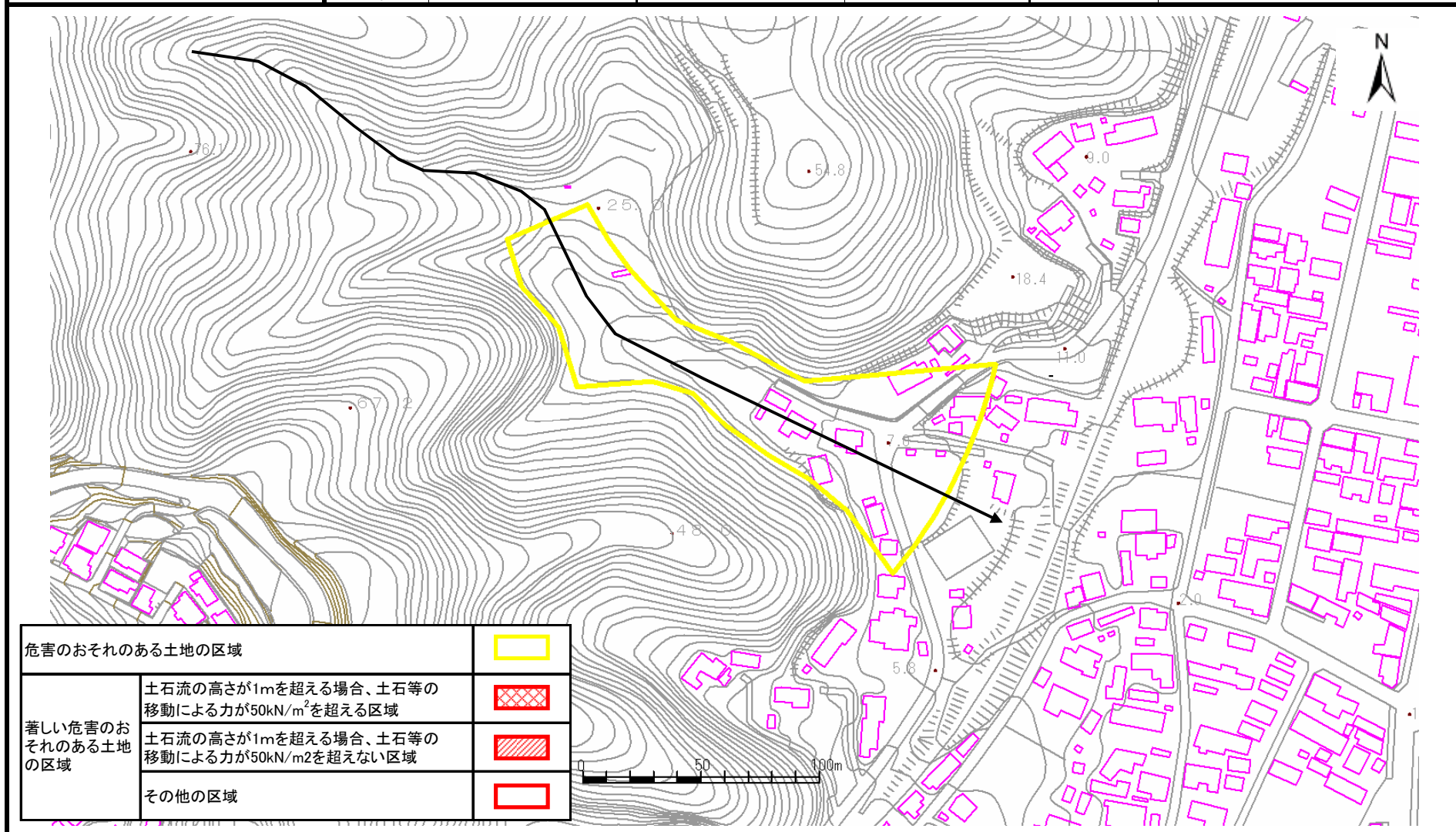
この地図は、国土地理院長の承認を得て、同院発行の1/25,000地形図、1/200,000地勢図、数値地図25000(地図画像)、数値地図200000(地図画像)を複製したものです。(承認番号 平17東複第325号)

土砂災害警戒区域等の指定の告示に係る図書（その2）

告示番号	宮城県告示第658号
告示年月日	平成18年5月23日

様式3-1 危害のおそれのある土地、著しい危害のおそれのある土地の設定図

調査年度	16					
溪流の位置	溪流番号	8-11-002(1281100002)	溪流名	新浜沢	所在地	気仙沼市栄町



危害のおそれのある土地の区域	
著しい危害のおそれのある土地の区域	土石流の高さが1mを超える場合、土石等の移動による力が50kN/m ² を超える区域
	土石流の高さが1mを超える場合、土石等の移動による力が50kN/m ² を超えない区域
その他の区域	