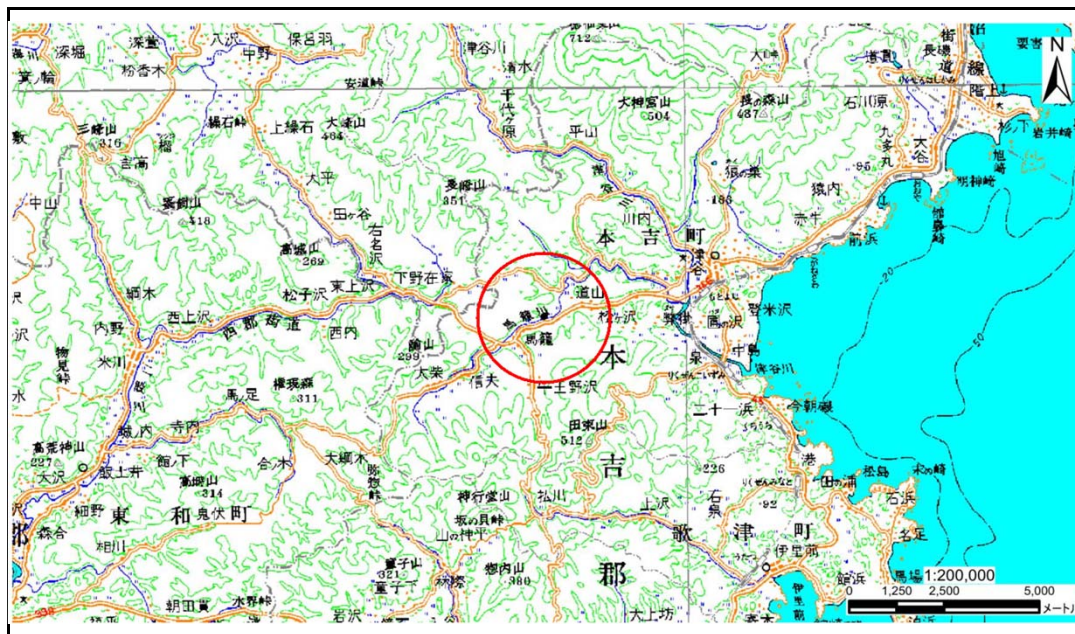


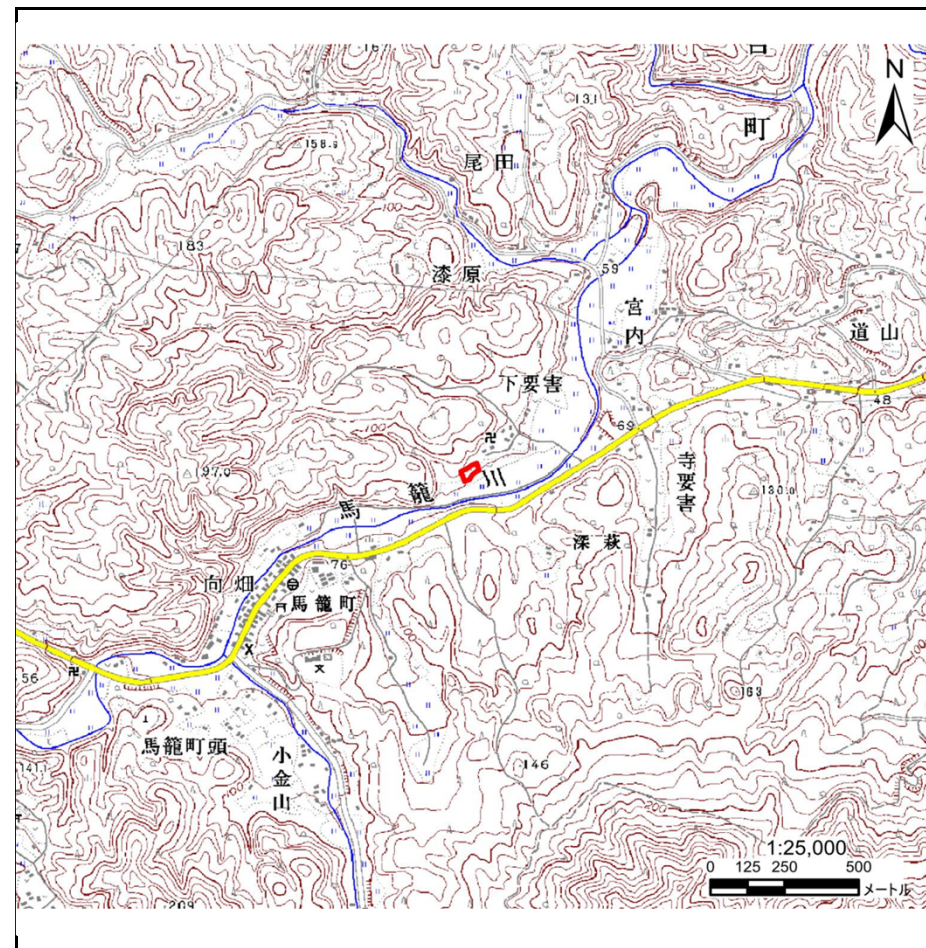
土砂災害警戒区域等の指定の告示に係る図書(その1)

告示番号	宮城県告示第321号
告示年月日	平成28年3月29日

自然現象の種類	急傾斜地の崩壊
箇所番号	II-自-2390-1
箇所名	下要害-1
所在地	気仙沼市本吉町下要害
調査機関	宮城県気仙沼土木事務所



位置図(S=1:200,000)



位置図(S=1:25,000)

土砂災害警戒区域等の指定の告示に係る図書(その2)

告示番号	宮城県告示第321号
告示年月日	平成28年3月29日

危害のおそれのある土地、著しい危害のおそれのある土地の設定図

調査年度	平成27年度
------	--------

急傾斜地の位置	箇所番号	II-自-2390-1	箇所名	下要害-1	所在地	気仙沼市本吉町下要害
---------	------	-------------	-----	-------	-----	------------



危害の恐れのある土地の区域(土砂災害警戒区域)		
著しい危害のおそれのある土地の区域(土砂災害特別警戒区域)	土砂等の(移動)高さが1m以下の場合	
	土石等の移動による力が 100kN/m^3 を超える区域	
	土石等の堆積の高さが3mを超える区域	
それ以外の区域		

凡例	上端	横断測線
	下端	

土砂災害警戒区域等の指定の告示に係る図書(その3)

告示番号	宮城県告示第321号
告示年月日	平成28年3月29日

建物に作用すると想定される衝撃に関する事項

急傾斜地の位置	箇所番号	II-自-2390-1	箇所名	下要害-1	所在地	気仙沼市本吉町下要害										
横断測線の区間	土石等の移動により建築物の地上部に作用すると想定される力				土石等の堆積により建築物の地上部に作用すると想定される力				土石等の移動により建築物の地上部に作用すると想定される力				土石等の堆積により建築物の地上部に作用すると想定される力			
	土石等の(移動)高さが1m以下の場合、土石等の移動による力が100kN/m ² を超える区域				それ以外の区域				土石等の堆積の高さが3mを超える区域				それ以外の区域			
	力の大きさのうち最大のもの (kN/m ²)	土石等の高さ (m)	力の大きさのうち最大のもの (kN/m ²)	土石等の高さ (m)	力の大きさのうち最大のもの (kN/m ²)	土石等の高さ (m)	力の大きさのうち最大のもの (kN/m ²)	土石等の高さ (m)	力の大きさのうち最大のもの (kN/m ²)	土石等の高さ (m)	力の大きさのうち最大のもの (kN/m ²)	土石等の高さ (m)	力の大きさのうち最大のもの (kN/m ²)	土石等の高さ (m)	力の大きさのうち最大のもの (kN/m ²)	土石等の高さ (m)
1 ~ 2	-	-	86.20	1.00	-	-	8.59	1.70	~	~	~	~	~	~	~	~
2 ~ 3	-	-	86.20	1.00	-	-	9.51	1.88	~	~	~	~	~	~	~	~
3 ~ 4	-	-	64.35	1.00	-	-	9.51	1.88	~	~	~	~	~	~	~	~
4 ~ 5	-	-	62.38	1.00	-	-	9.59	1.90	~	~	~	~	~	~	~	~
~									~	~	~	~	~	~	~	~
~									~	~	~	~	~	~	~	~
~									~	~	~	~	~	~	~	~
~									~	~	~	~	~	~	~	~
~									~	~	~	~	~	~	~	~
~									~	~	~	~	~	~	~	~
~									~	~	~	~	~	~	~	~
~									~	~	~	~	~	~	~	~
~									~	~	~	~	~	~	~	~
~									~	~	~	~	~	~	~	~
~									~	~	~	~	~	~	~	~
~									~	~	~	~	~	~	~	~
~									~	~	~	~	~	~	~	~
~									~	~	~	~	~	~	~	~