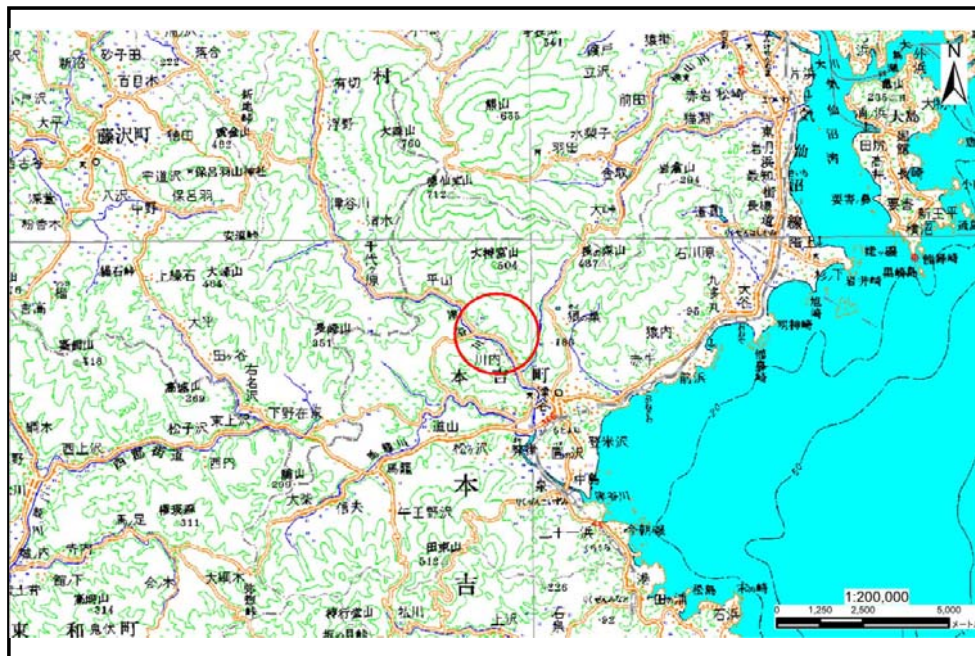


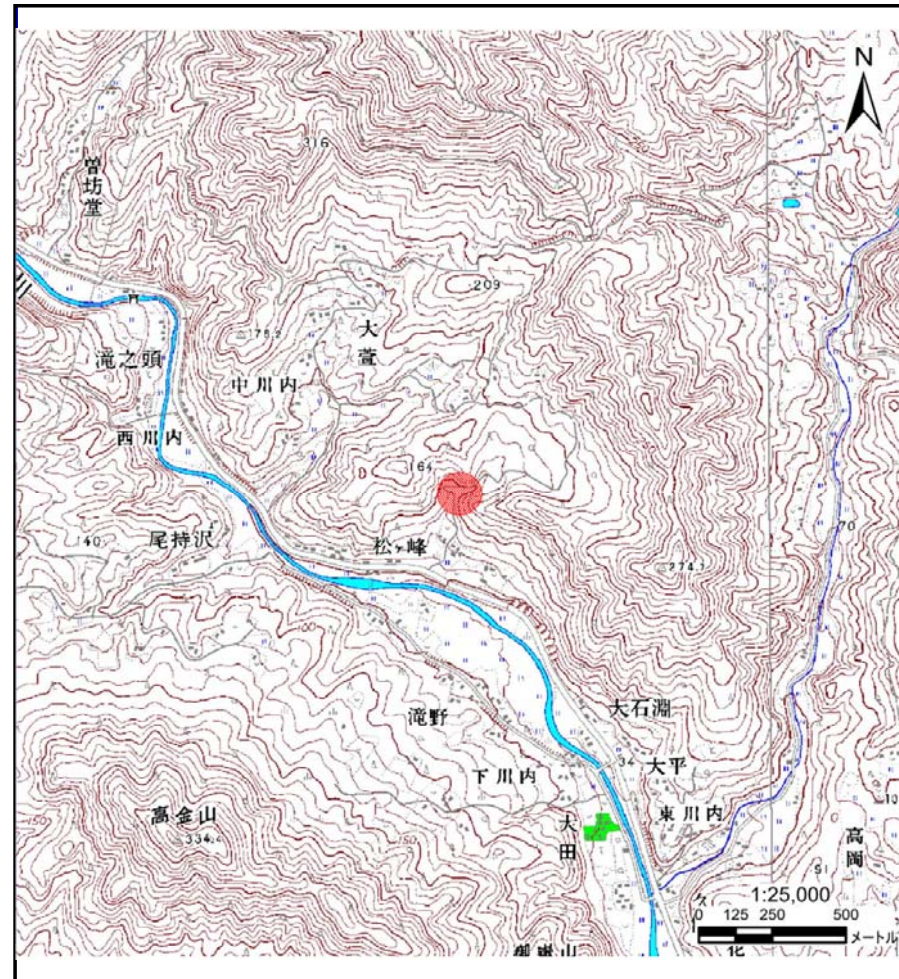
# 土砂災害警戒区域等の指定の告示に係る図書(その1)

告示番号	宮城県告示第321号
告示年月日	平成28年3月29日

自然現象の種類	土石流
溪流番号	8-23-65
水系名	津谷川
河川名	津谷川
溪流名	松ヶ峰沢
所在地	気仙沼市本吉町松ヶ峰
調査機関	宮城県気仙沼土木事務所



位置図(S=1:200,000)



位置図(S=1:25,000)

# 土砂災害警戒区域等の指定の告示に係る図書(その2)

告示番号	宮城県告示第321号
告示年月日	平成28年3月29日
調査年度	平成27年度

危害のおそれのある土地の区域、著しい危害のおそれのある土地の区域の設定図

溪流の位置	溪流番号	8-23-65	溪流名	松ヶ峰沢	所在地	気仙沼市本吉町松ヶ峰
-------	------	---------	-----	------	-----	------------

