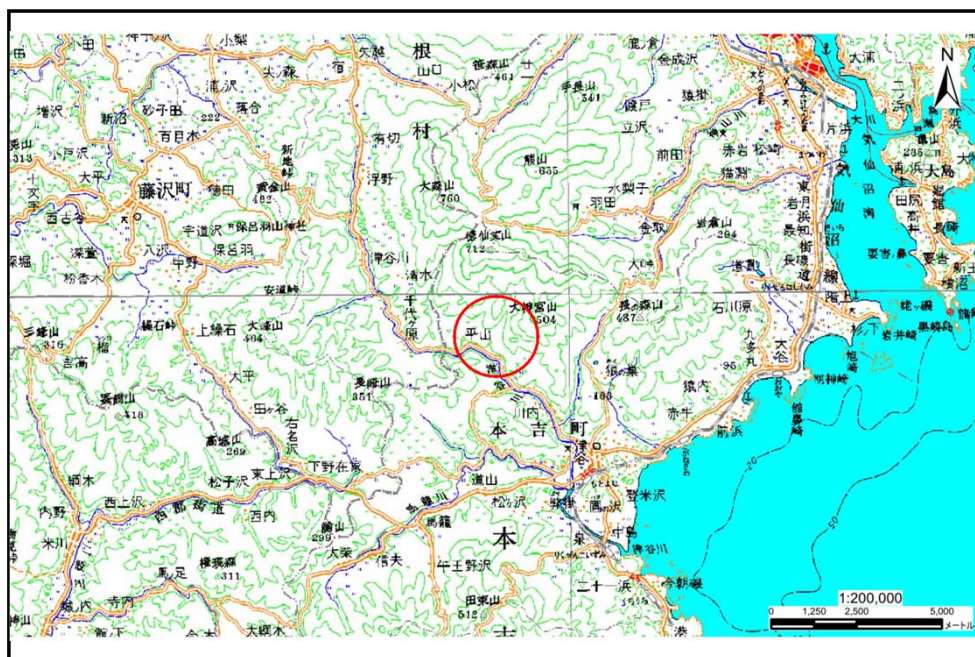


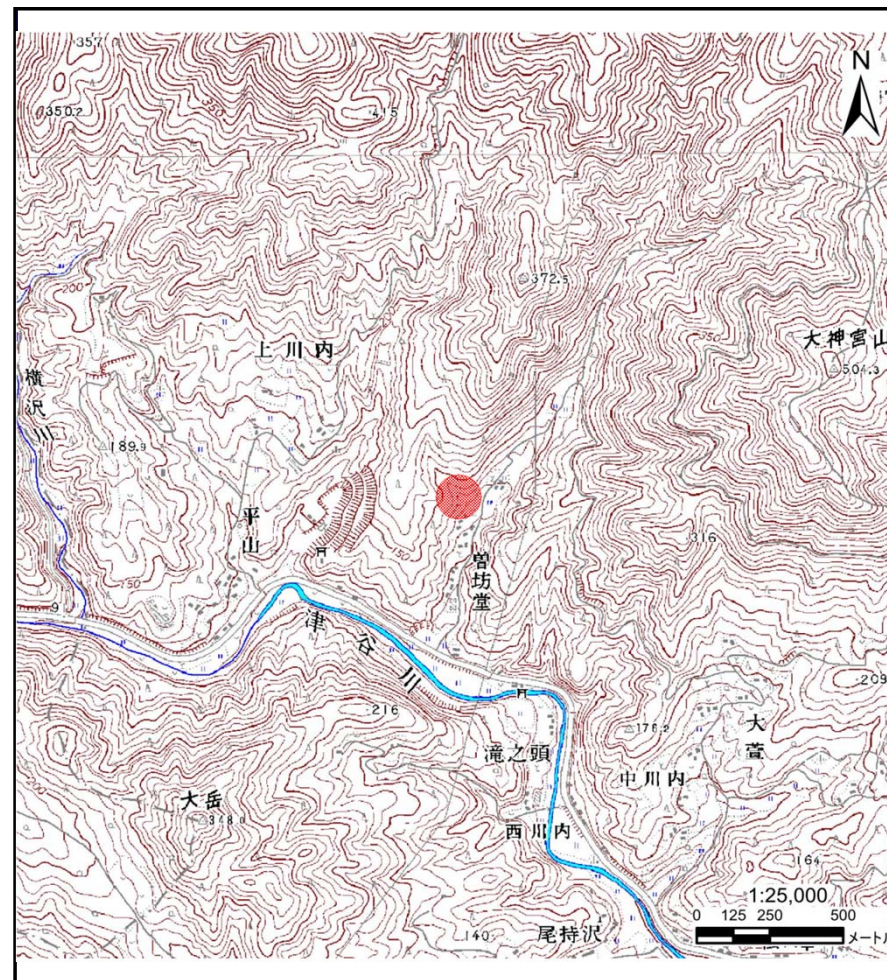
土砂災害警戒区域等の指定の告示に係る図書(その1)

| | |
|-------|------------|
| 告示番号 | 宮城県告示第321号 |
| 告示年月日 | 平成28年3月29日 |

| | |
|---------|-------------|
| 自然現象の種類 | 土石流 |
| 溪流番号 | 8-23-61 |
| 水系名 | 津谷川 |
| 河川名 | 津谷川 |
| 溪流名 | 曾坊堂沢2 |
| 所在地 | 気仙沼市本吉町上川内 |
| 調査機関 | 宮城県気仙沼土木事務所 |



位置図(S=1:200,000)



位置図(S=1:25,000)

土砂災害警戒区域等の指定の告示に係る図書(その2)

| | |
|-------|------------|
| 告示番号 | 宮城県告示第321号 |
| 告示年月日 | 平成28年3月29日 |
| 調査年度 | 平成27年度 |

危害のおそれのある土地の区域、著しい危害のおそれのある土地の区域の設定図

| | | | | | | |
|-------|------|---------|-----|-------|-----|------------|
| 溪流の位置 | 溪流番号 | 8-23-61 | 溪流名 | 曾坊堂沢2 | 所在地 | 気仙沼市本吉町上川内 |
|-------|------|---------|-----|-------|-----|------------|

