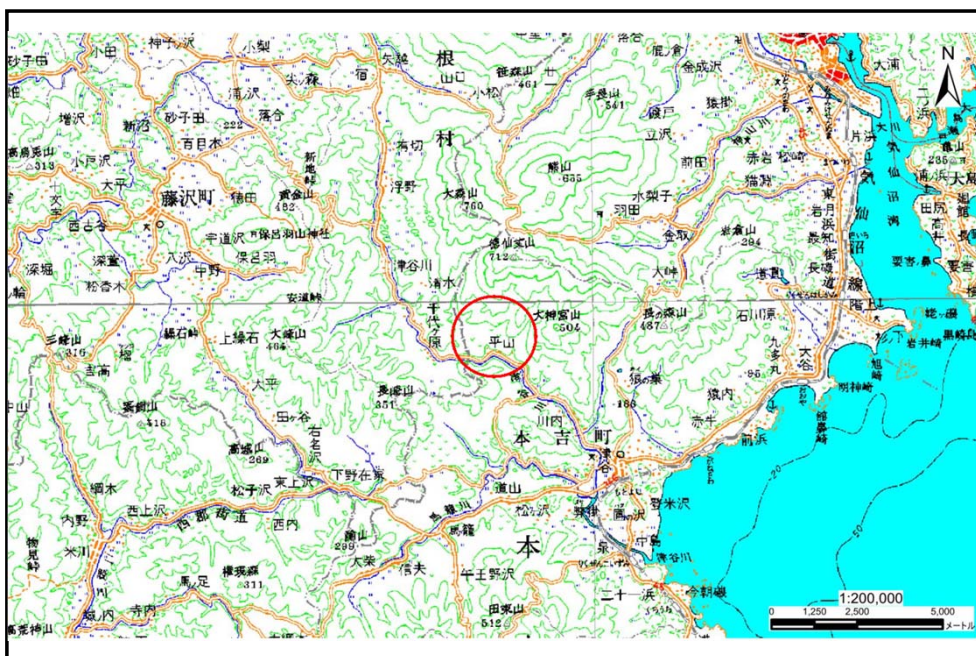


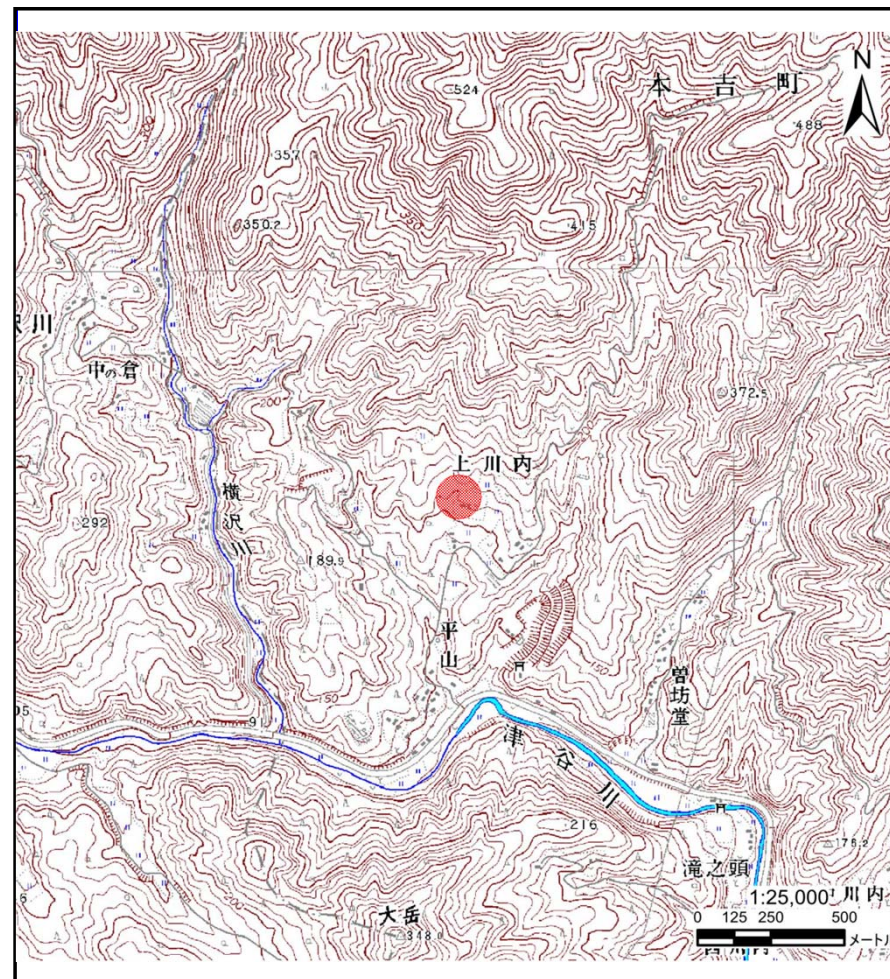
# 土砂災害警戒区域等の指定の告示に係る図書(その1)

告示番号	宮城県告示第322号
告示年月日	平成28年3月29日

自然現象の種類	土石流
溪流番号	8-23-58
水系名	津谷川
河川名	津谷川
溪流名	上川内沢3
所在地	気仙沼市本吉町上川内
調査機関	宮城県気仙沼土木事務所



位置図(S=1:200,000)



位置図(S=1:25,000)



# 土砂災害警戒区域等の指定の告示に係る図書(その2)

告示番号	宮城県告示第322号
告示年月日	平成28年3月29日
調査年度	平成27年度

危害のおそれのある土地の区域、著しい危害のおそれのある土地の区域の設定図

