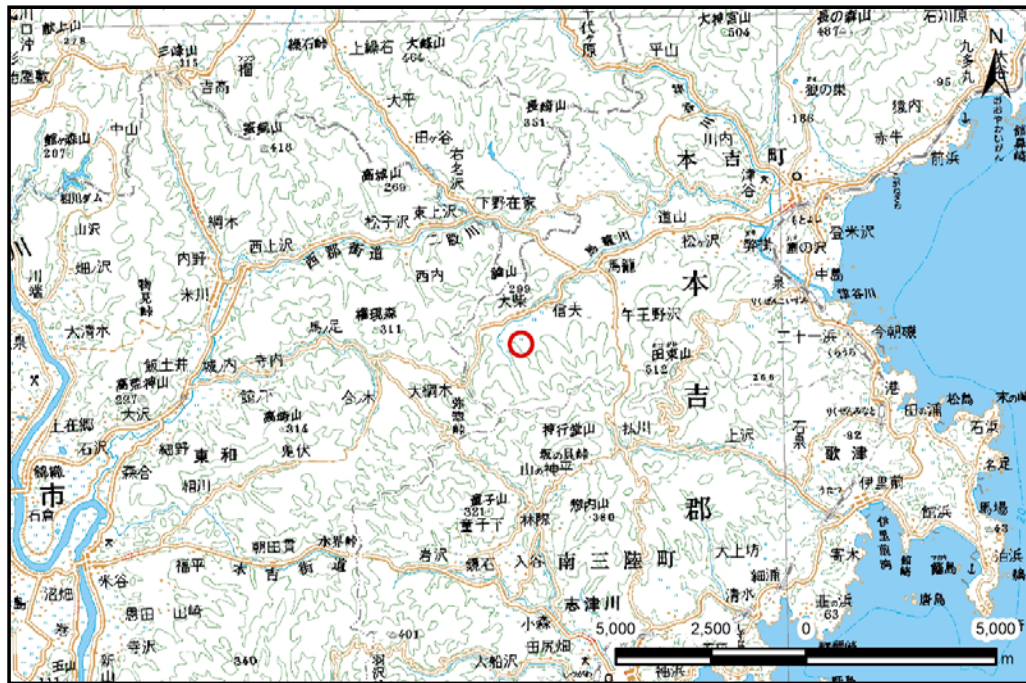


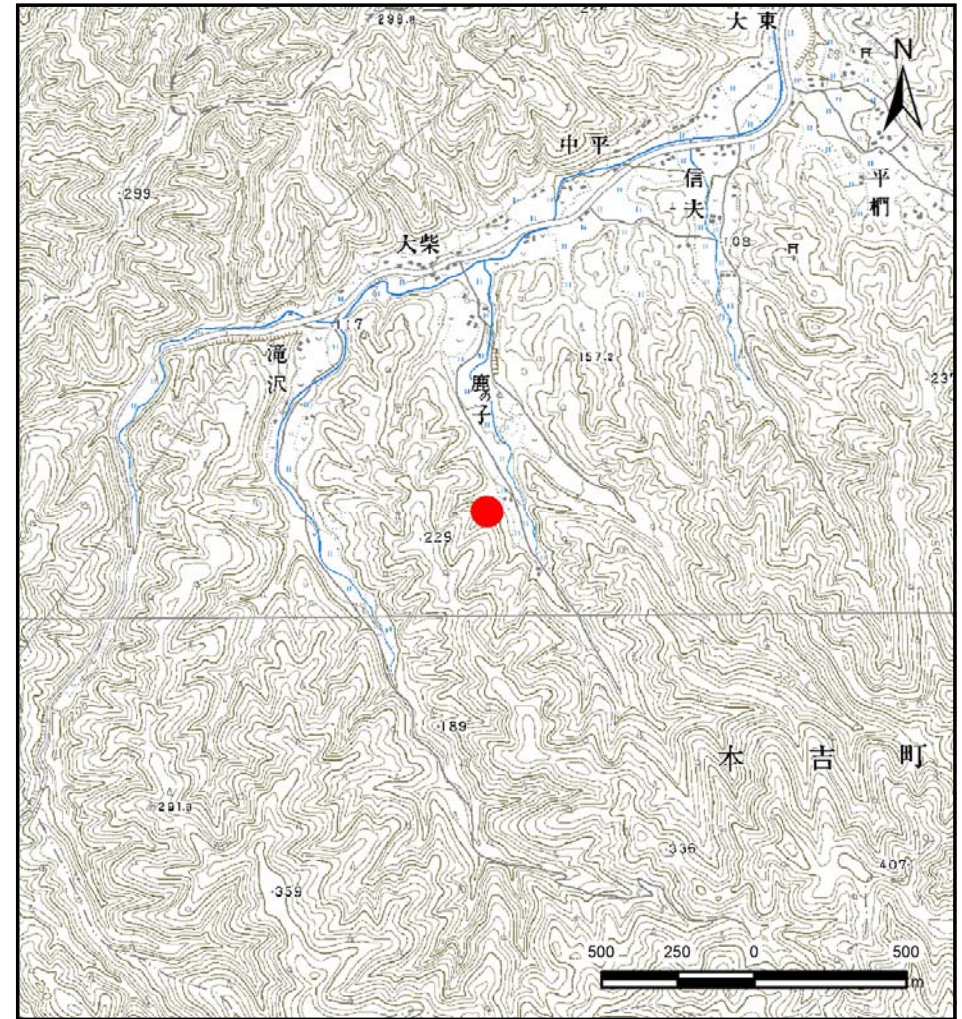
# 土砂災害警戒区域等の指定の告示に係る図書(その1)

|       |            |
|-------|------------|
| 告示番号  | 宮城県告示第95号  |
| 告示年月日 | 平成28年1月29日 |

|         |                          |
|---------|--------------------------|
| 自然現象の種類 | 土石流                      |
| 溪流番号    | 8-23-028-1(1281100028-1) |
| 水系名     | 津谷川                      |
| 河川名     | 馬籠川                      |
| 溪流名     | 鹿の子沢3-1                  |
| 所在地     | 気仙沼市本吉町鹿の子               |
| 調査機関    | 宮城県気仙沼土木事務所              |



位置図(S=1:200,000)



位置図(S=1:25,000)

「この地図は、国土地理院長の承認を得て、同院発行の数値地図200000(地図画像)及び数値地図25000(地図画像)を複製したものである。(承認番号 平25情複、第975号)」

宮城県

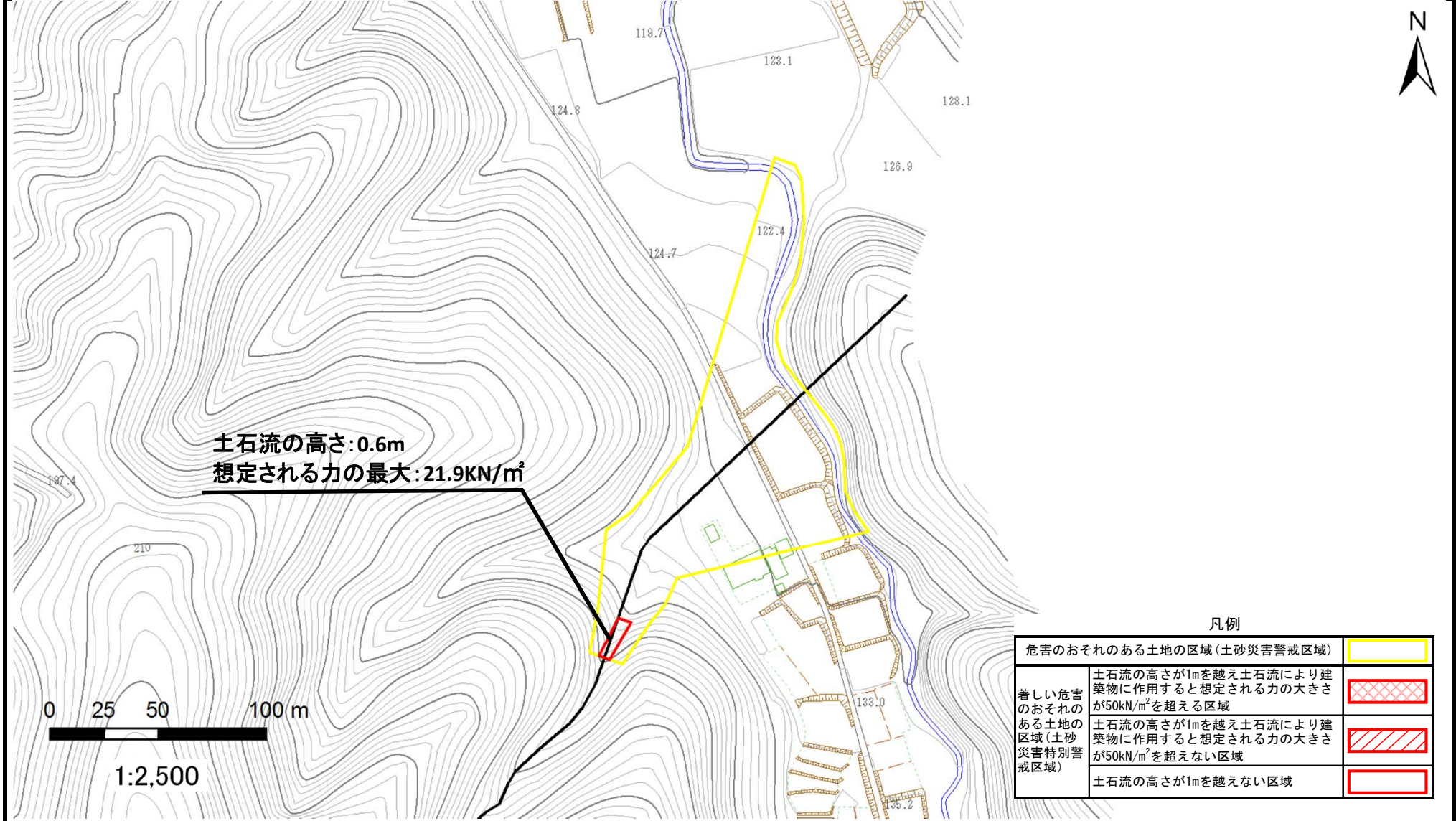
# 土砂災害警戒区域等の指定の告示に係る図書（その2）

|       |            |
|-------|------------|
| 告示番号  | 宮城県告示第95号  |
| 告示年月日 | 平成28年1月29日 |

危害のおそれのある土地の区域、著しい危害のおそれのある土地の区域の設定図

|      |        |
|------|--------|
| 調査年度 | 平成24年度 |
|------|--------|

|       |      |                          |     |         |     |            |
|-------|------|--------------------------|-----|---------|-----|------------|
| 溪流の位置 | 溪流番号 | 8-23-028-1(1281100028-1) | 溪流名 | 鹿の子沢3-1 | 所在地 | 気仙沼市本吉町鹿の子 |
|-------|------|--------------------------|-----|---------|-----|------------|



凡例

|   |  |
|---|--|
| 危害のおそれのある土地の区域(土砂災害警戒区域)  |  |
| 著しい危害のおそれのある土地の区域(土砂災害特別警戒区域)                                     |  |
| 土石流の高さが1mを越え土石流により建築物に作用すると想定される力の大きさが50kN/m <sup>2</sup> を超える区域  |  |
| 土石流の高さが1mを越え土石流により建築物に作用すると想定される力の大きさが50kN/m <sup>2</sup> を超えない区域 |  |
| 土石流の高さが1mを越えない区域  |  |