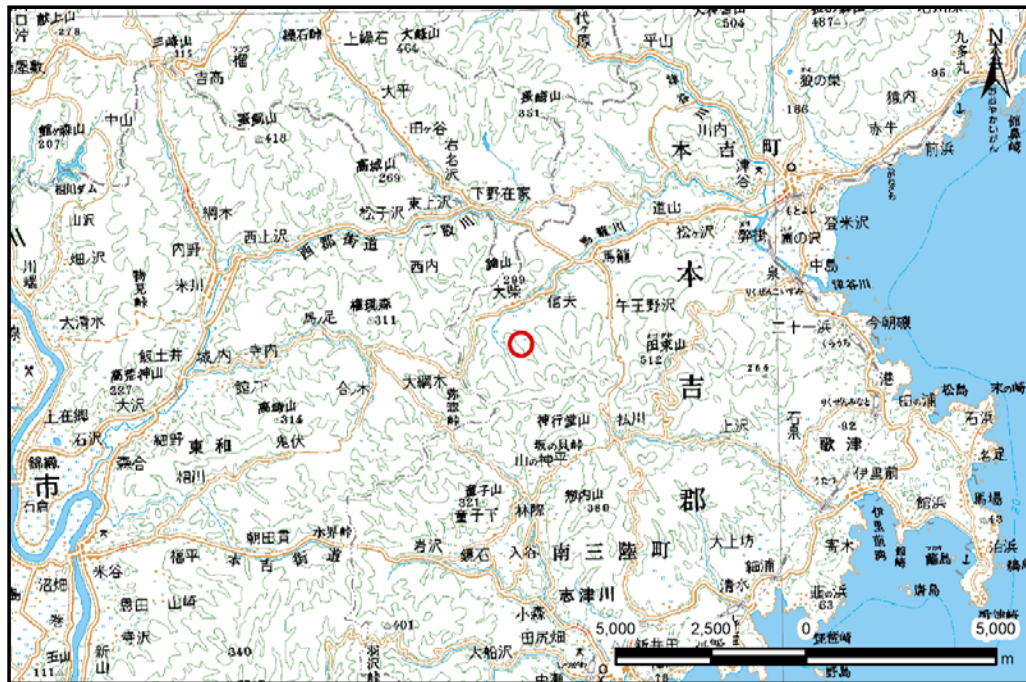


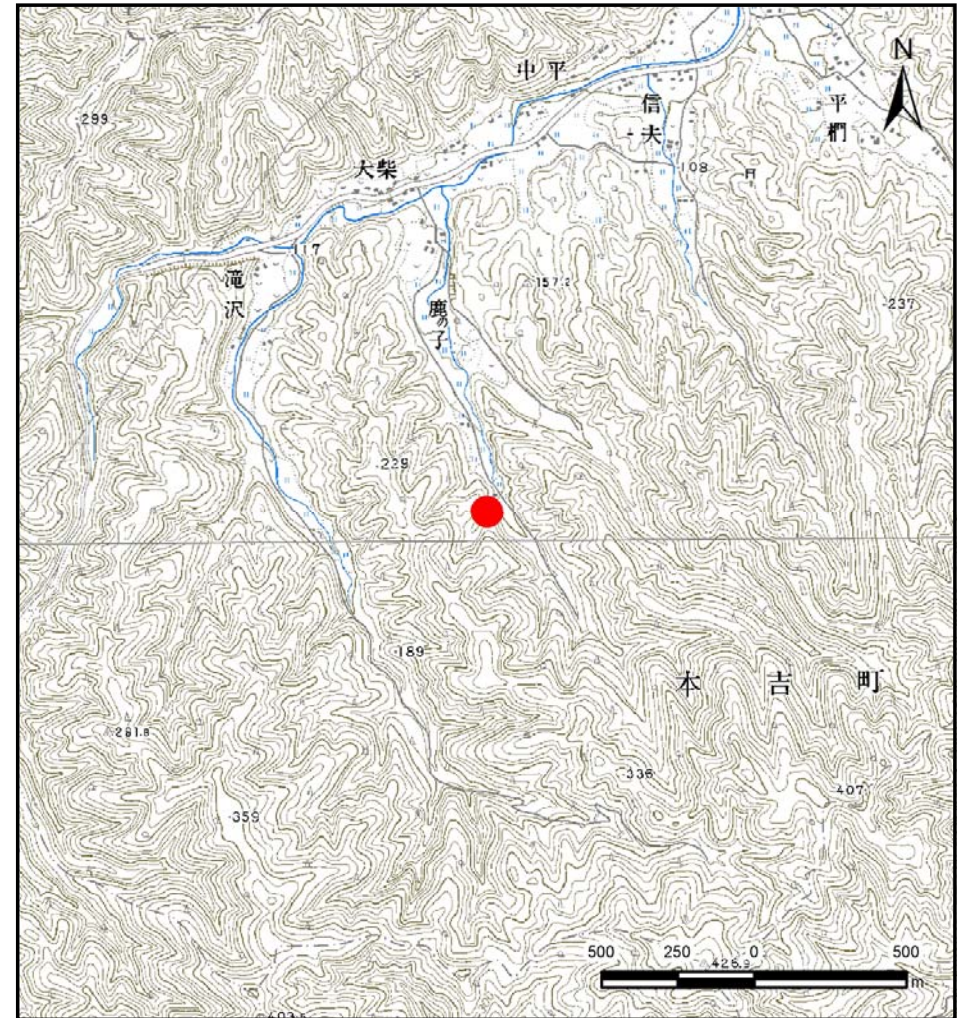
土砂災害警戒区域等の指定の告示に係る図書(その1)

告示番号	宮城県告示第95号
告示年月日	平成28年1月29日

自然現象の種類	土石流
溪流番号	8-23-027(1281100027)
水系名	津谷川
河川名	馬籠川
溪流名	鹿の子沢2
所在地	気仙沼市本吉町鹿の子
調査機関	宮城県気仙沼土木事務所



位置図(S=1:200,000)



位置図(S=1:25,000)

「この地図は、国土地理院長の承認を得て、同院発行の数値地図200000(地図画像)及び数値地図25000(地図画像)を複製したものである。(承認番号 平25情複、第975号)」

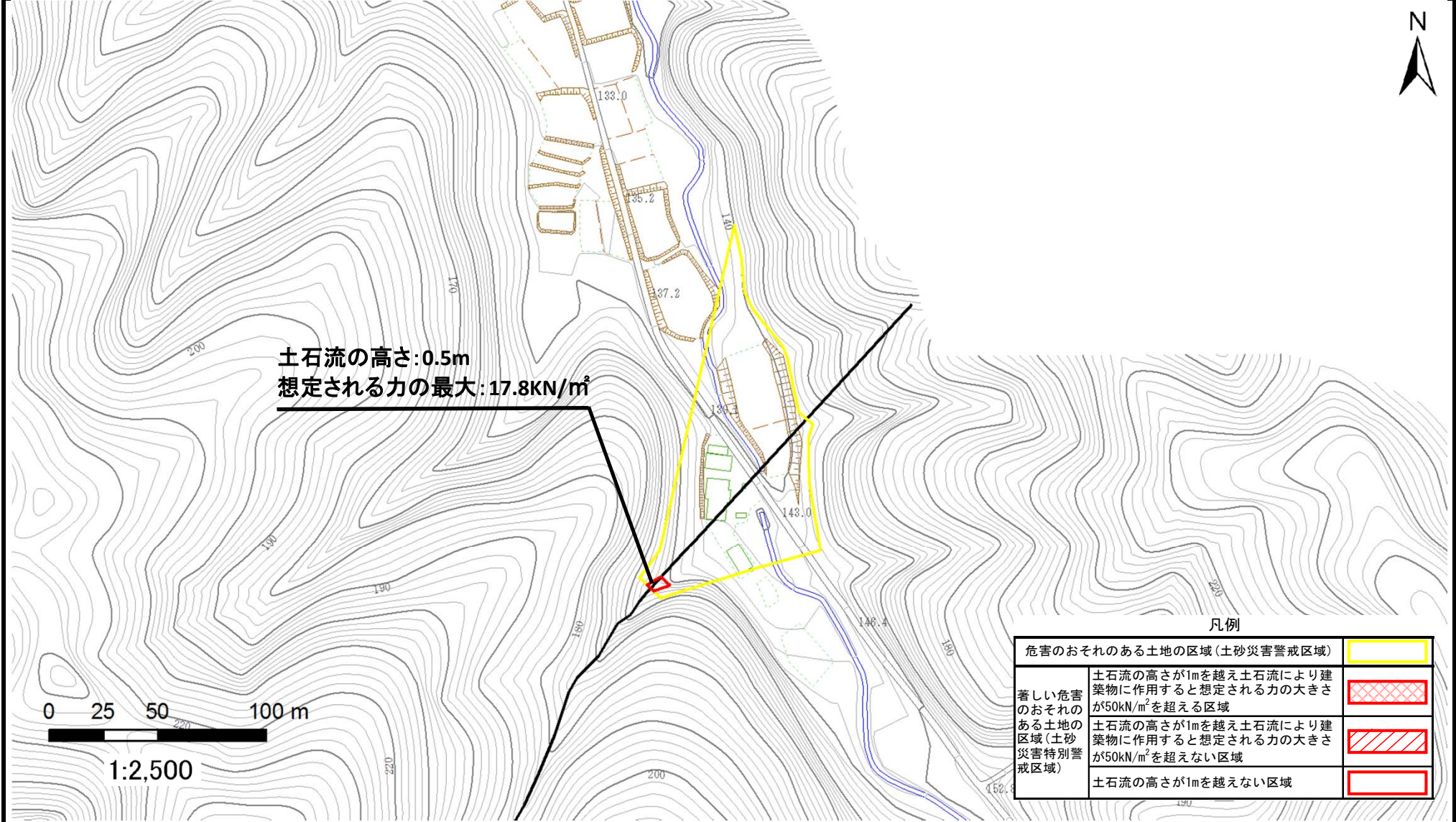
土砂災害警戒区域等の指定の告示に係る図書（その2）

告示番号	宮城県告示第95号
告示年月日	平成28年1月29日

危害のおそれのある土地の区域、著しい危害のおそれのある土地の区域の設定図

調査年度	平成24年度
------	--------

溪流の位置	溪流番号	8-23-027(1281100027)	溪流名	鹿の子沢2	所在地	気仙沼市本吉町鹿の子
-------	------	----------------------	-----	-------	-----	------------



凡例

危害のおそれのある土地の区域(土砂災害警戒区域)	
著しい危害のおそれのある土地の区域(土砂災害特別警戒区域)	
土石流の高さが1mを越え土石流により建築物に作用すると想定される力の大きさが50kN/m ² を超える区域	
土石流の高さが1mを越え土石流により建築物に作用すると想定される力の大きさが50kN/m ² を超えない区域	
土石流の高さが1mを越えない区域	