

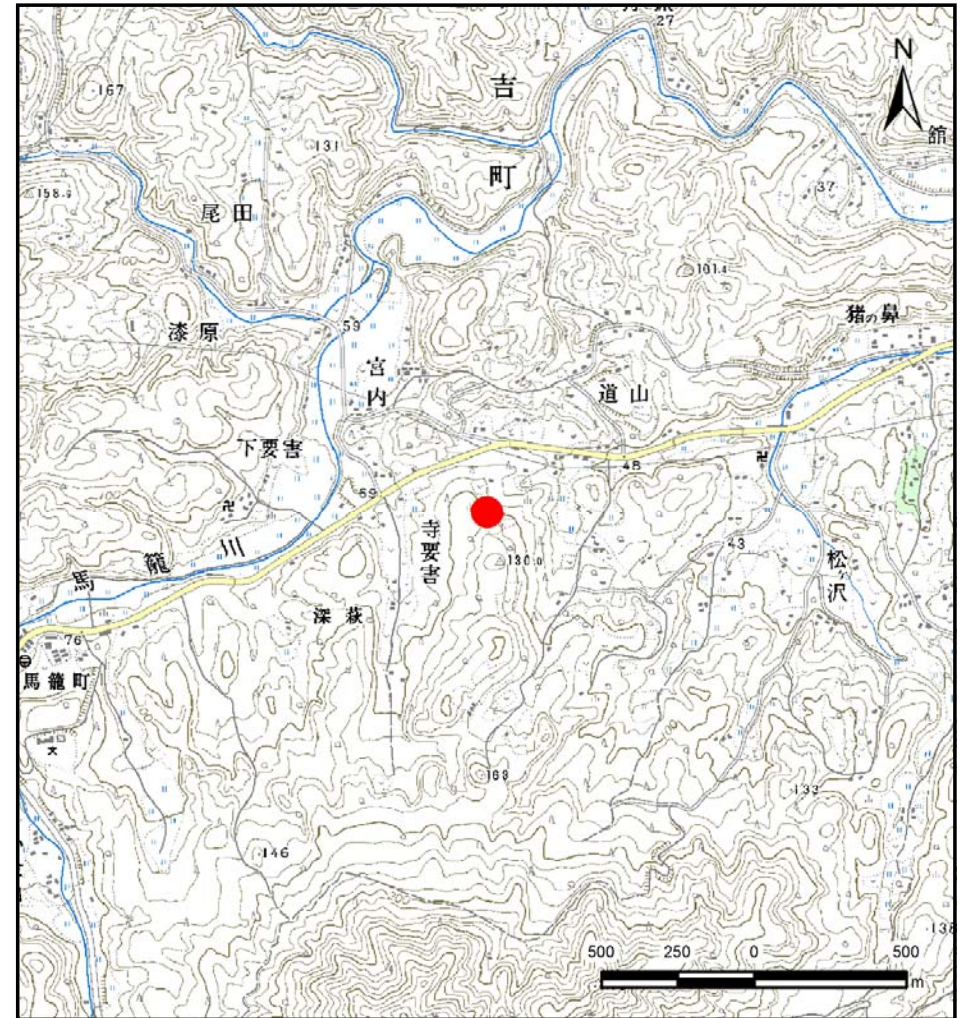
土砂災害警戒区域等の指定の告示に係る図書(その1)

告示番号	宮城県告示第96号
告示年月日	平成28年1月29日

自然現象の種類	土石流
溪流番号	8-23-012(1281100012)
水系名	津谷川
河川名	山田川
溪流名	宮内沢
所在地	気仙沼市本吉町松ヶ沢
調査機関	宮城県気仙沼土木事務所



位置図(S=1:200,000)



位置図(S=1:25,000)

「この地図は、国土地理院長の承認を得て、同院発行の数値地図20000(地図画像)及び数値地図25000(地図画像)を複製したものである。(承認番号 平25情複、第975号)」

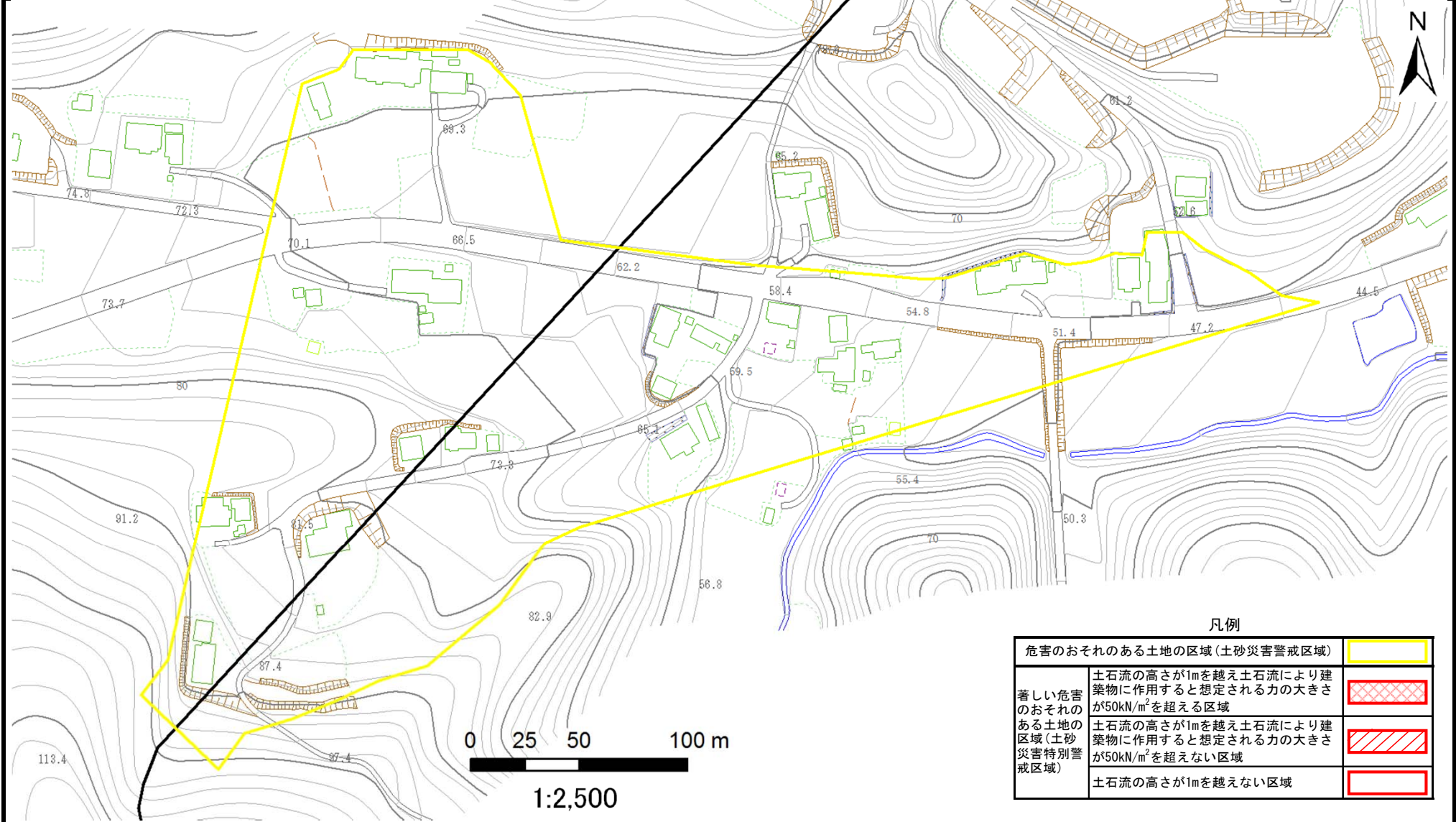
土砂災害警戒区域等の指定の告示に係る図書（その2）

告示番号	宮城県告示第96号
告示年月日	平成28年1月29日

危害のおそれのある土地の区域、著しい危害のおそれのある土地の区域の設定図

調査年度	平成24年度
------	--------

溪 流 の 位 置	溪流番号	8-23-012(1281100012)	溪流名	宮内沢	所在地	気仙沼市本吉町松ヶ沢
-----------	------	----------------------	-----	-----	-----	------------



凡例

危害のおそれのある土地の区域（土砂災害警戒区域）	
著しい危害のおそれのある土地の区域（土砂災害特別警戒区域）	
土砂災害特別警戒区域	
土砂災害特別警戒区域	