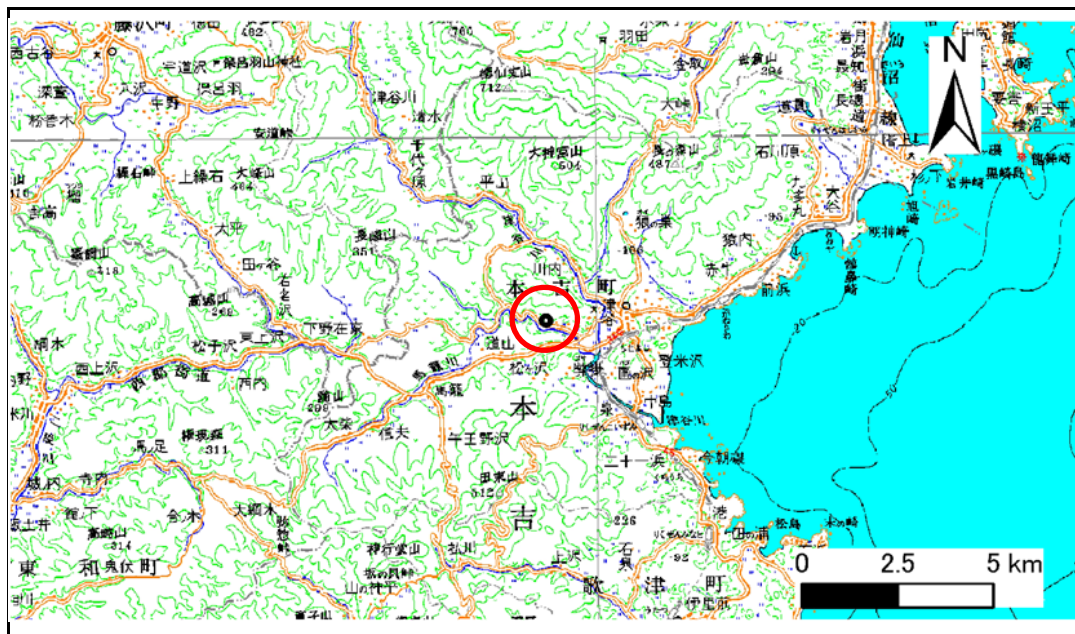


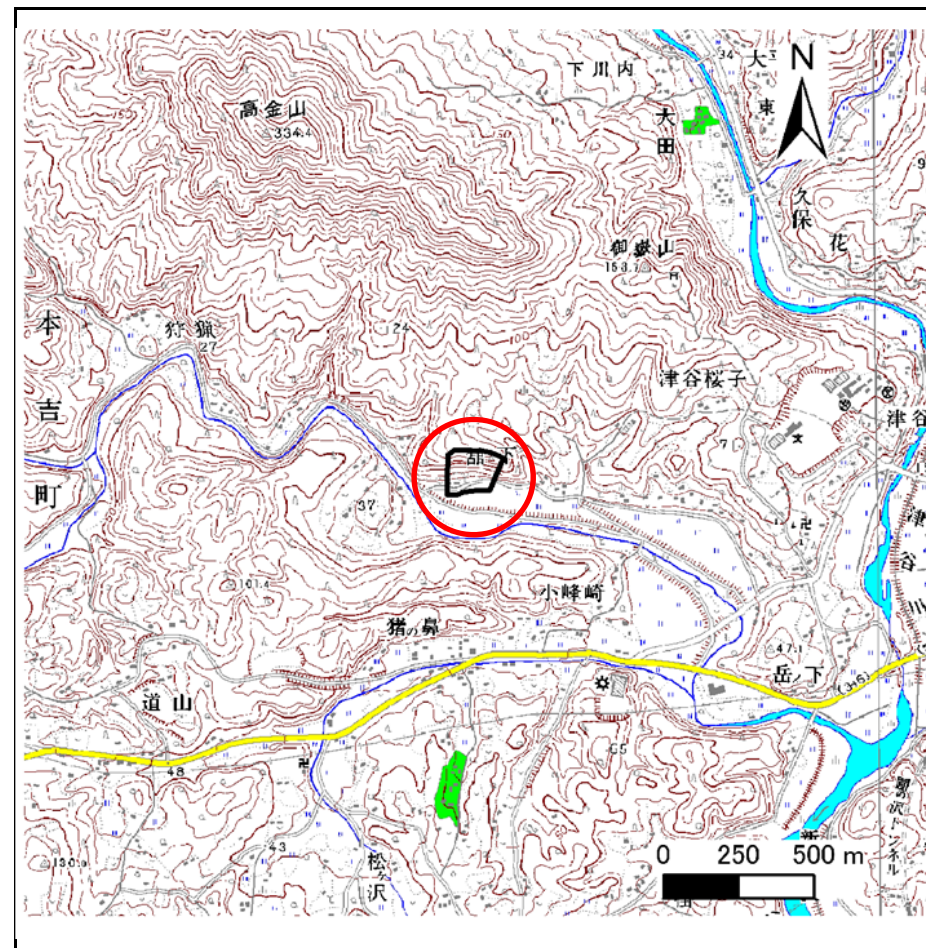
土砂災害警戒区域等の指定の告示に係る図書(その1)

告示番号	宮城県告示第177号
告示年月日	平成27年2月24日

自然現象の種類	急傾斜地の崩壊
箇所番号	Ⅱ-自-2374(1321002374)
箇所名	館下の2
所在地	気仙沼市本吉町館下
調査機関	宮城県気仙沼土木事務所



位置図 (S=1:200,000)



位置図 (S=1:25,000)

この地図は、国土地理院長の承認を得て、同院発行の1/25,000地形図、1/200,000地勢図、数値地図25000(地図画像)、数値地図200000(地図画像)を複製したものです。(承認番号 平24情複、第929号)

宮城県

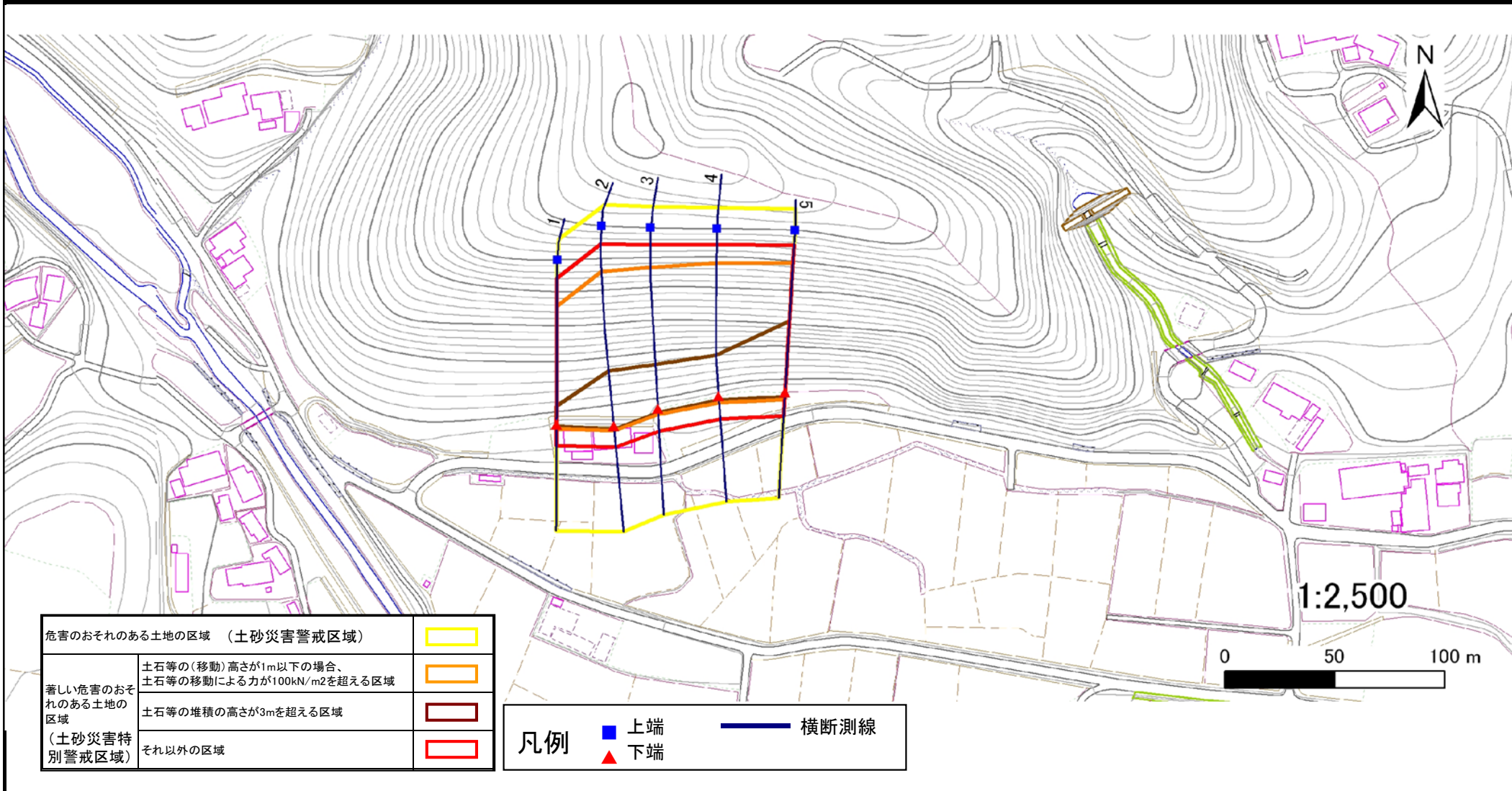
土砂災害警戒区域等の指定の告示に係る図書(その2)

告示番号	宮城県告示第177号
告示年月日	平成27年2月24日

危害のおそれのある土地、著しい危害のおそれのある土地の設定図

調査年度 平成23年度

急傾斜地の位置	箇所番号	II-自-2374(1321002374)	箇所名	館下の2	所在地	気仙沼市本吉町館下
---------	------	-----------------------	-----	------	-----	-----------



土砂災害警戒区域等の指定の告示に係る図書(その3)

建築物に作用すると想定される衝撃に関する事項

告示番号	宮城県告示第177号
告示年月日	平成27年2月24日

急傾斜地の位置	箇所番号	II-自-2374(1321002374)	箇所名	館下の2	所在地	気仙沼市本吉町館下
---------	------	-----------------------	-----	------	-----	-----------

横断側線の区間	土石等の移動により建築物の地上部に作用すると想定される力				土石等の堆積により建築物の地上部に作用すると想定される力				横断側線の区間	土石等の移動により建築物の地上部に作用すると想定される力				土石等の堆積により建築物の地上部に作用すると想定される力			
	土石等の(移動)高さが1m以下の場合、土石等の移動による力が100kN/m ² を超える区域		それ以外の区域		土石等の堆積の高さが3mを超える区域		それ以外の区域			土石等の(移動)高さが1m以下の場合、土石等の移動による力が100kN/m ² を超える区域		それ以外の区域		土石等の堆積の高さが3mを超える区域		それ以外の区域	
	力の大きさのうち最大のもの(KN/m ²)	土石等の高さ(m)	力の大きさのうち最大のもの(KN/m ²)	土石等の高さ(m)	力の大きさのうち最大のもの(KN/m ²)	土石等の高さ(m)	力の大きさのうち最大のもの(KN/m ²)	土石等の高さ(m)		力の大きさのうち最大のもの(KN/m ²)	土石等の高さ(m)	力の大きさのうち最大のもの(KN/m ²)	土石等の高さ(m)	力の大きさのうち最大のもの(KN/m ²)	土石等の高さ(m)	力の大きさのうち最大のもの(KN/m ²)	土石等の高さ(m)
	1 ~ 2	132.78	1.00	100.0	1.0	18.04	3.57	15.16		3.00	~						
2 ~ 3	141.06	1.00	100.0	1.0	18.55	3.67	15.16	3.00	~								
3 ~ 4	149.57	1.00	100.0	1.0	19.17	3.79	15.16	3.00	~								
4 ~ 5	153.61	1.00	100.0	1.0	19.52	3.86	15.16	3.00	~								
~									~								
~									~								
~									~								
~									~								
~									~								
~									~								
~									~								
~									~								
~									~								
~									~								
~									~								
~									~								
~									~								
~									~								
~									~								
~									~								
~									~								
~									~								
~									~								
~									~								
~									~								
~									~								
~									~								
~									~								
~									~								
~									~								
~									~								
~									~								
~									~								
~									~								
~									~								
~									~								