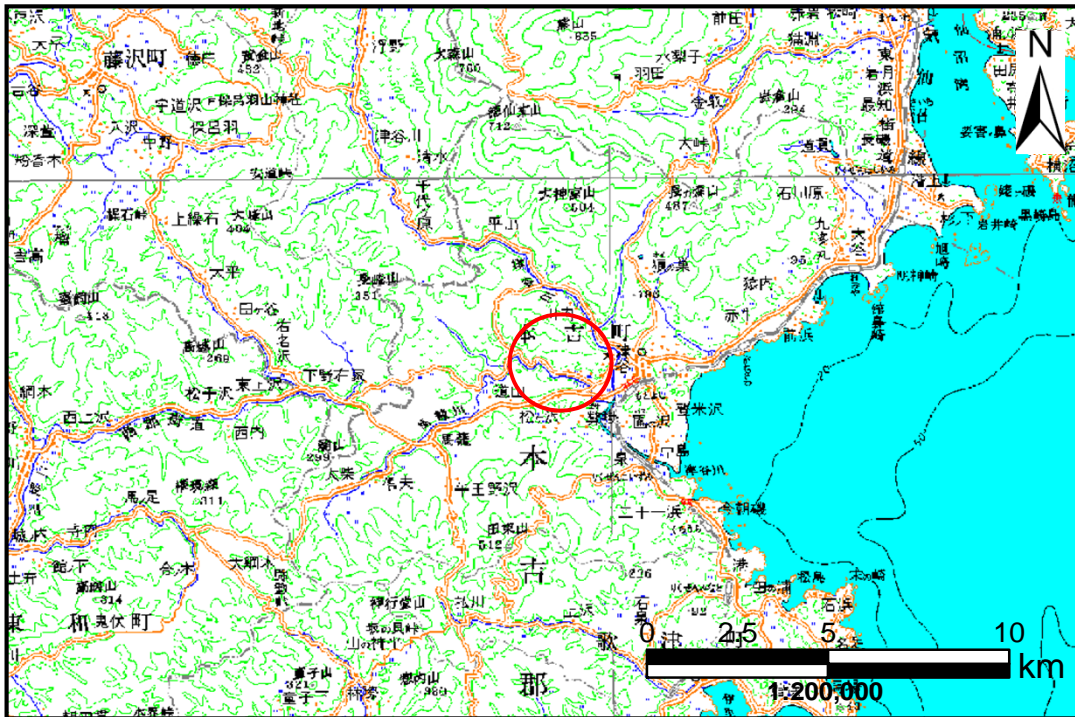


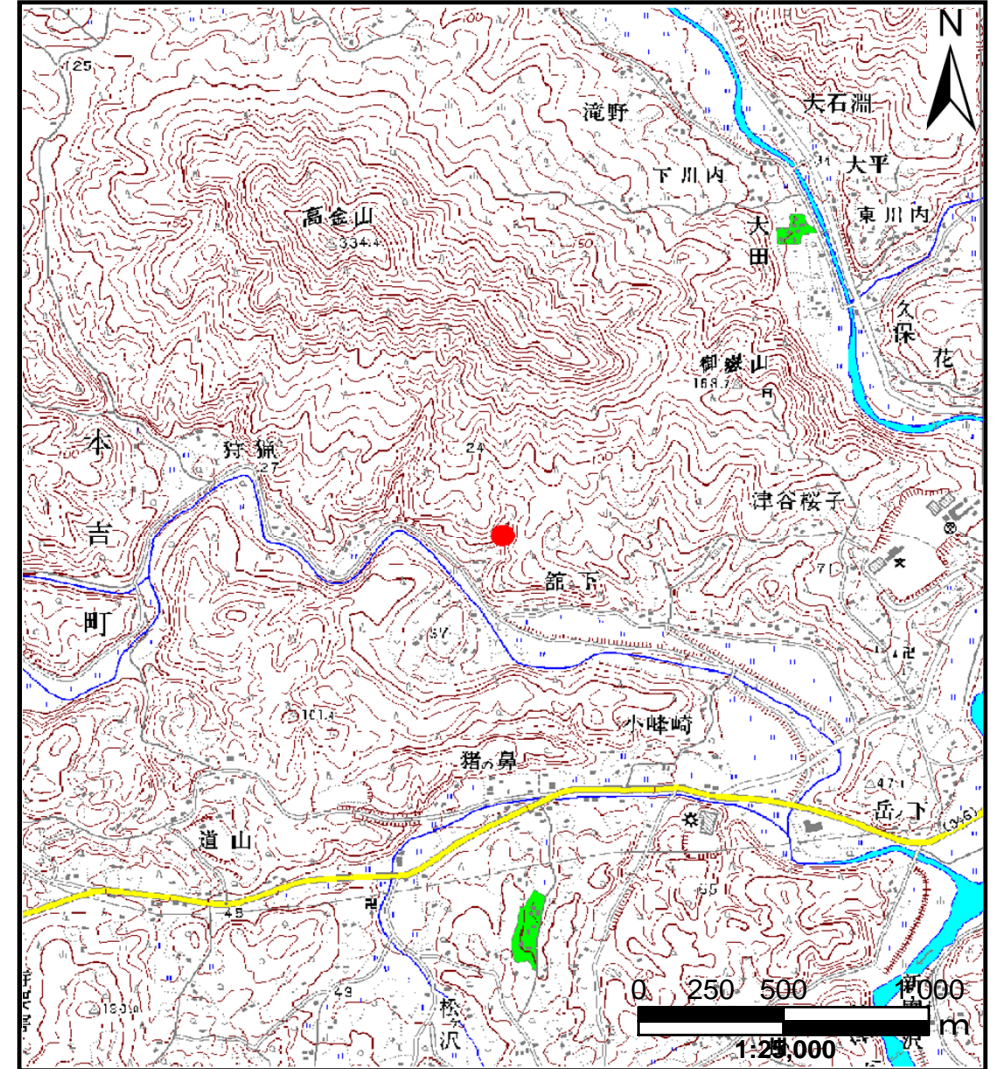
# 土砂災害警戒区域等の指定の公示に係る図書(その1)

|       |            |
|-------|------------|
| 告示番号  | 宮城県告示第177号 |
| 告示年月日 | 平成27年2月24日 |

|         |                      |
|---------|----------------------|
| 自然現象の種類 | 土石流                  |
| 溪流番号    | 8-23-045(1282300045) |
| 水系名     | 津谷川                  |
| 河川名     | 馬籠川                  |
| 溪流名     | 館下沢2                 |
| 所在地     | 気仙沼市本吉町館下、御嶽山        |
| 調査機関    | 気仙沼土木事務所             |



位置図(S=1:200,000)



位置図(S=1:25,000)

宮城県

この地図は、国土地理院長の承認を得て、同院発行の数値地図200000(地図画像)及び数値地図25000(地図画像)を複製したものである。(承認番号 平24情複、第929号)



土砂災害警戒区域等の指定の公示に係る図書(その2)

|       |            |
|-------|------------|
| 告示番号  | 宮城県告示第177号 |
| 告示年月日 | 平成27年2月24日 |

危害のおそれのある土地、著しい危害のおそれのある土地の設定図

|      |        |
|------|--------|
| 調査年度 | 平成23年度 |
|------|--------|

