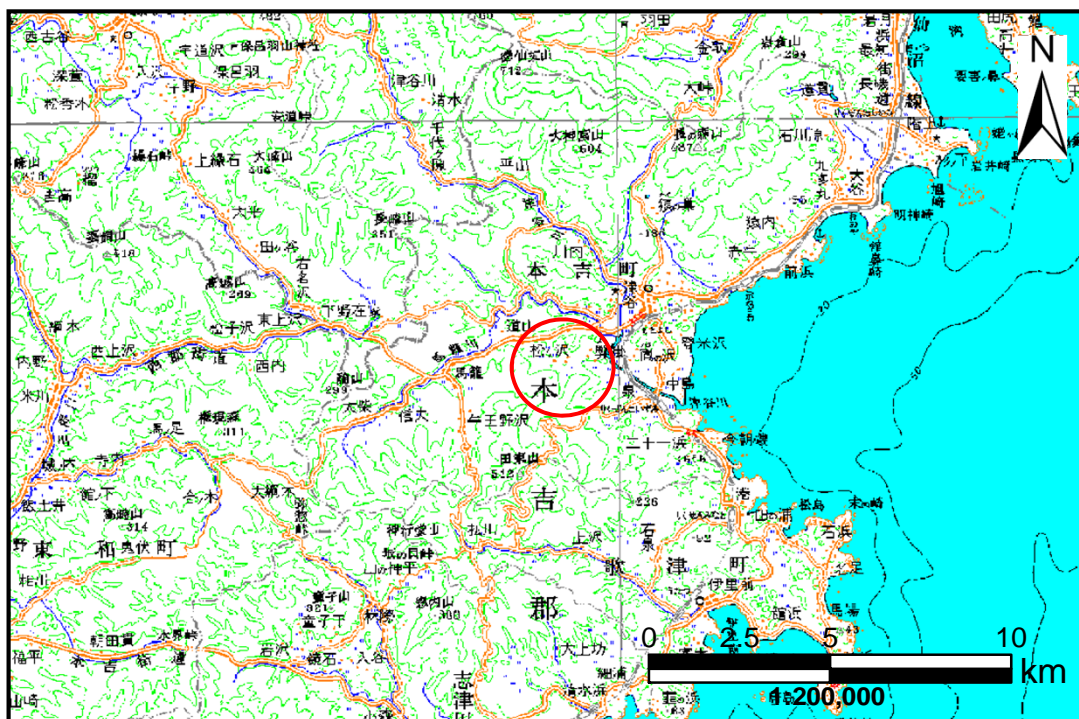


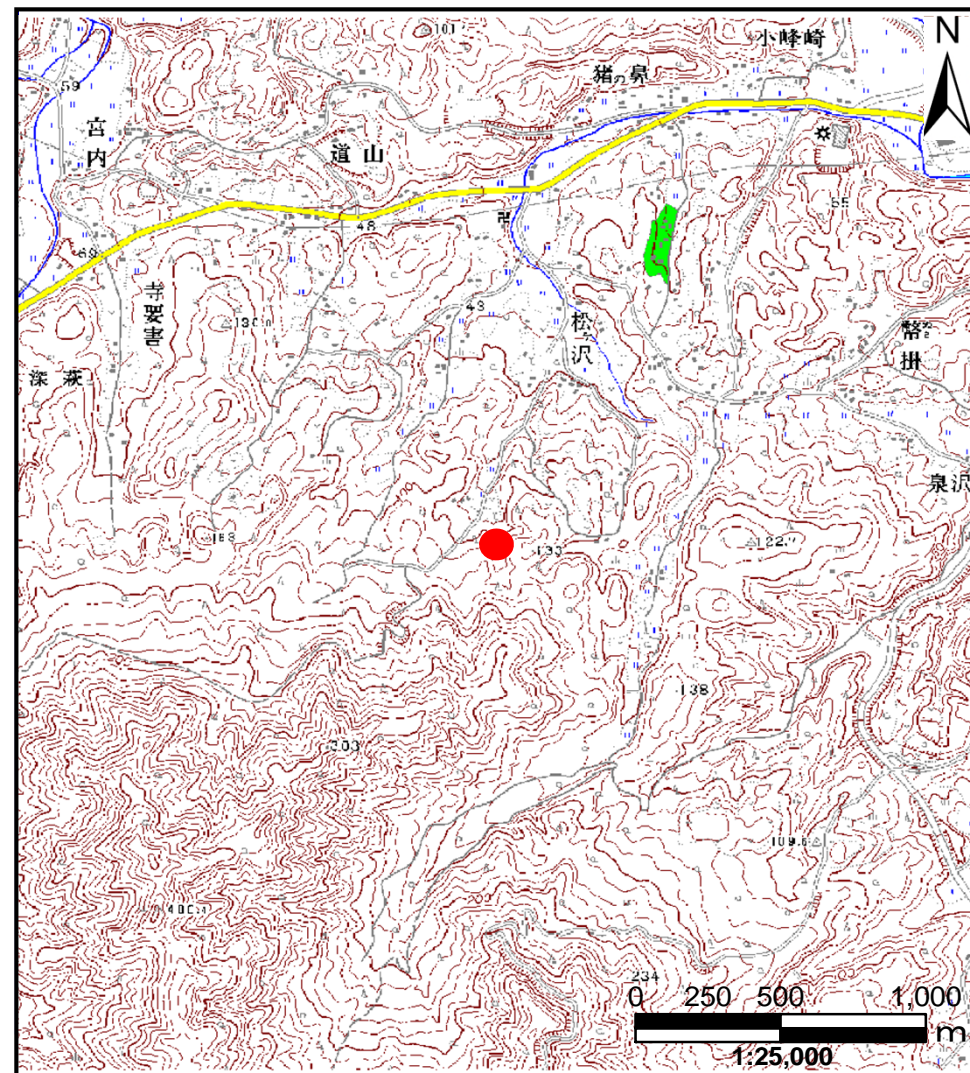
土砂災害警戒区域等の指定の公示に係る図書(その1)

告示番号	宮城県告示第177号
告示年月日	平成27年2月24日

自然現象の種類	土石流
溪流番号	8-23-011(1282300011)
水系名	津谷川
河川名	山田川
溪流名	松ヶ沢
所在地	気仙沼市本吉町松ヶ沢
調査機関	気仙沼土木事務所



位置図(S=1:200,000)



位置図(S=1:25,000)

宮城県

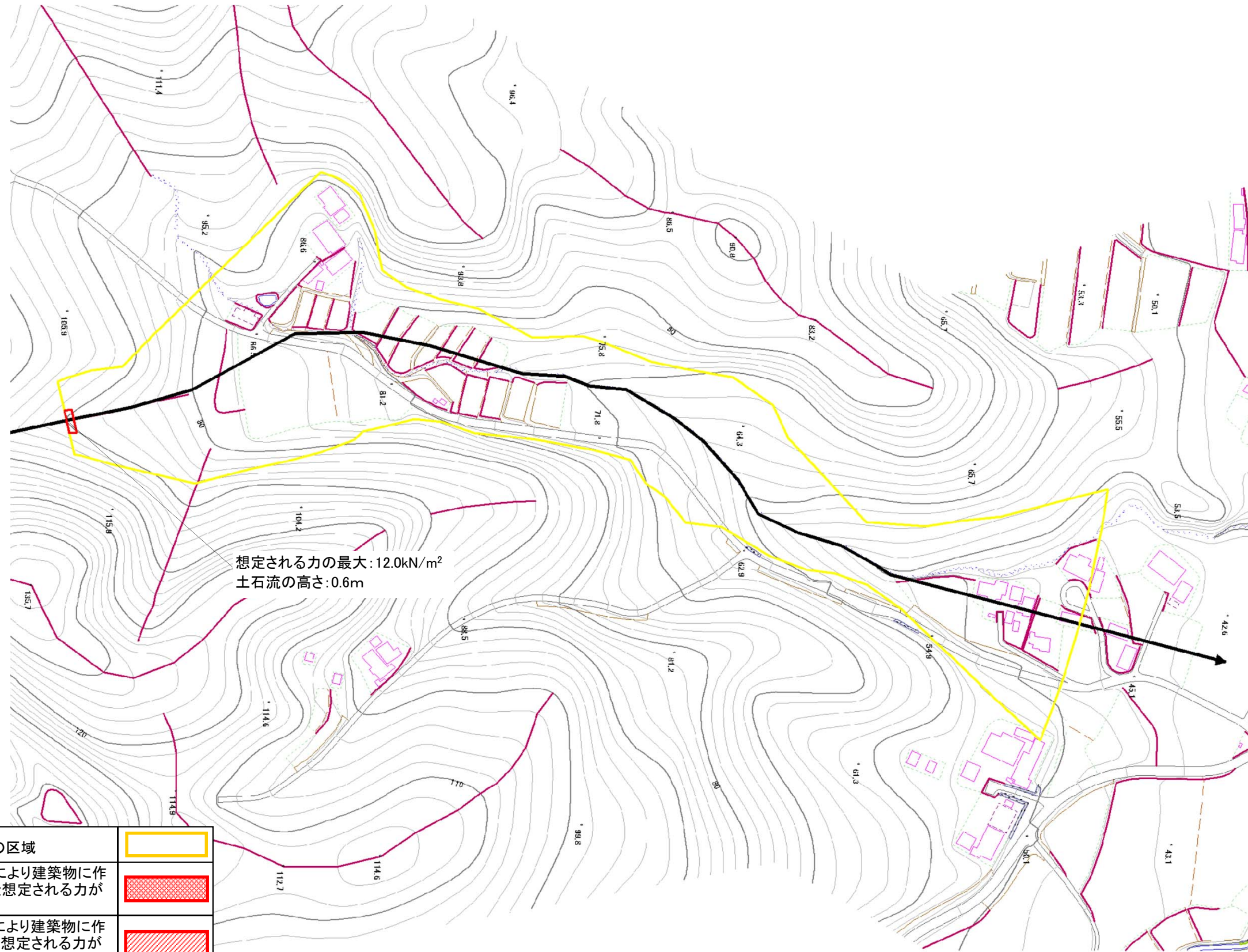
土砂災害警戒区域等の指定の公示に係る図書(その2)

告示番号	宮城県告示第177号
告示年月日	平成27年2月24日

調査年度	平成23年度
所在地	気仙沼市本吉町松ヶ沢

危害のおそれのある土地、著しい危害のおそれのある土地の設定図

渓流の位置	渓流番号	8-23-011(1282300011)	渓流名	松ヶ沢	所在地	気仙沼市本吉町松ヶ沢
-------	------	----------------------	-----	-----	-----	------------



想定される力の最大: 12.0kN/m²
土石流の高さ: 0.6m

危害のおそれのある土地の区域			
著しい危害のおそれのある土地の区域	土石流の高さが1mを超える区域	土石流により建築物に作用すると想定される力が	
		土石流により建築物に作用すると想定される力が	
	土石流の高さが1m以下の区域		