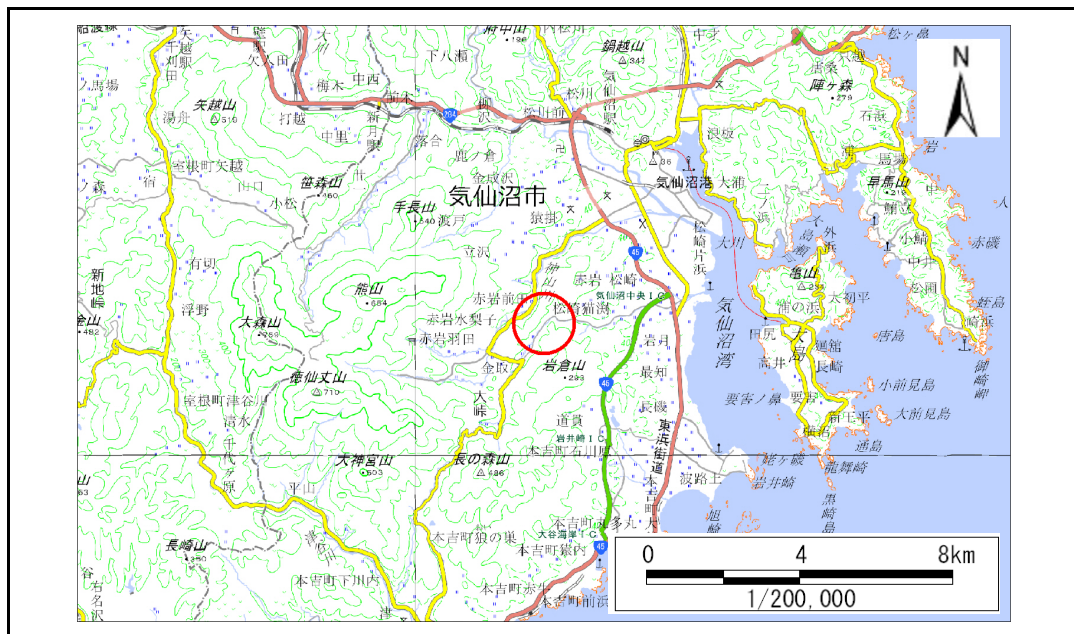


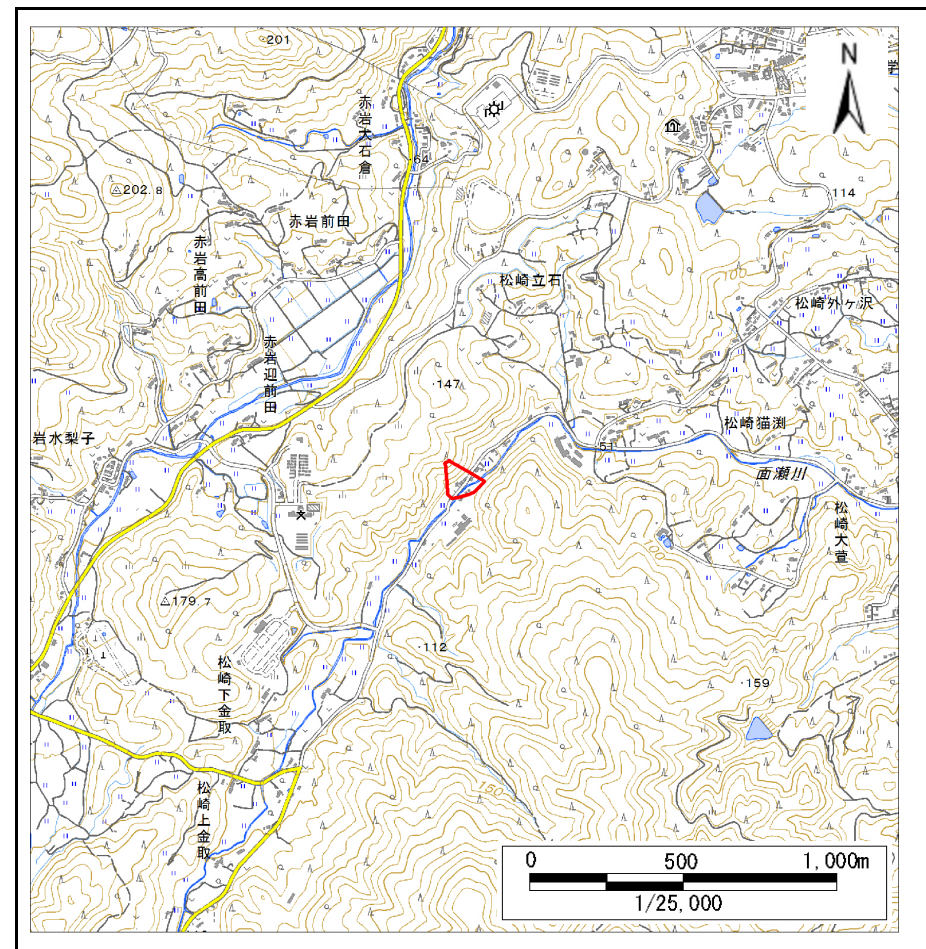
# 土砂災害警戒区域等の指定の告示に係る図書(その1)

告示番号	宮城県告示第672号
告示年月日	令和4年9月27日

自然現象の種類	急傾斜地の崩壊
箇所番号	Ⅱ-自-2320(1321002320)
箇所名	松崎猫測
所在地	気仙沼市松崎立石, 松崎下金取
調査機関	宮城県気仙沼土木事務所



位置図 (S=1:200,000)



位置図 (S=1:25,000)

# 土砂災害警戒区域等の指定の告示に係る図書(その2)

告示番号	宮城県告示第672号
告示年月日	令和4年9月27日

危害のおそれのある土地、著しい危害のおそれのある土地の設定図

調査年度	平成30年度
------	--------

急傾斜地の位置	箇所番号	II-自-2320(1321002320)	箇所名	松崎猫淵	所在地	気仙沼市松崎立石, 松崎下金取
---------	------	-----------------------	-----	------	-----	-----------------

