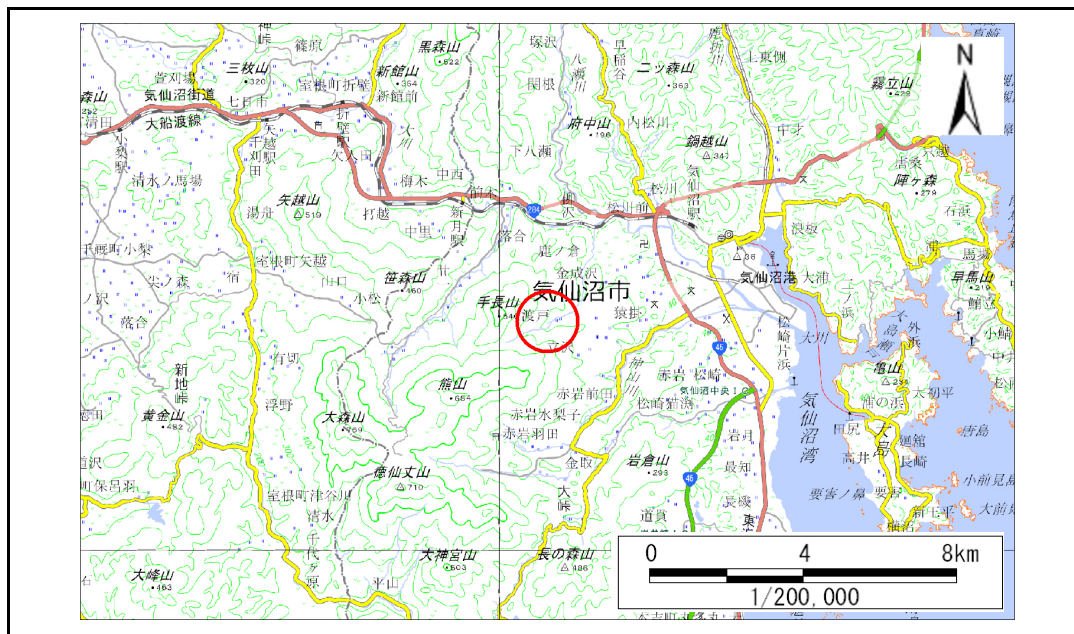


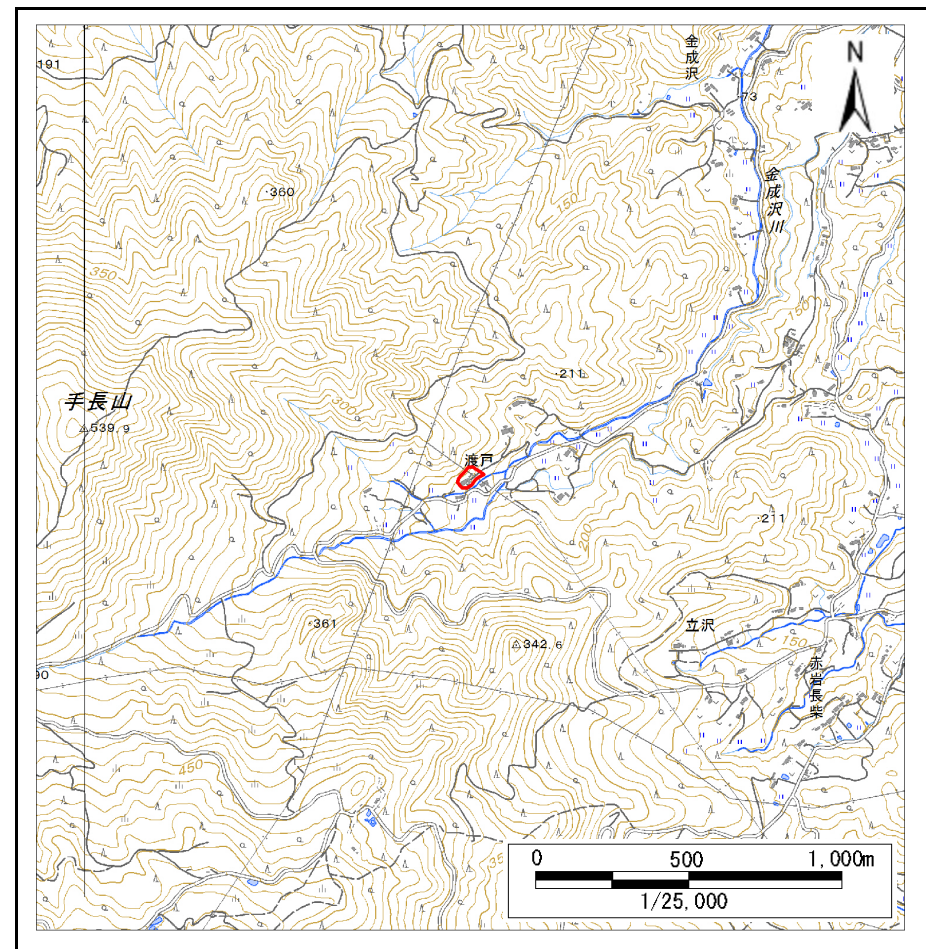
# 土砂災害警戒区域等の指定の告示に係る図書(その1)

告示番号	宮城県告示第672号
告示年月日	令和4年9月27日

自然現象の種類	急傾斜地の崩壊
箇所番号	Ⅱ-自-2317(1321002317)
箇所名	渡戸
所在地	気仙沼市渡戸
調査機関	宮城県気仙沼土木事務所



位置図 (S=1:200,000)



位置図 (S=1:25,000)

# 土砂災害警戒区域等の指定の告示に係る図書(その2)

告示番号	宮城県告示第672号
告示年月日	令和4年9月27日

危害のおそれのある土地、著しい危害のおそれのある土地の設定図

調査年度	平成30年度
------	--------

急傾斜地の位置	箇所番号	II-自-2317(1321002317)	箇所名	渡戸	所在地	気仙沼市渡戸
---------	------	-----------------------	-----	----	-----	--------



危害のおそれのある土地の区域 (土砂災害警戒区域)		
著しい危害のおそれのある土地の区域 (土砂災害特別警戒区域)	土石等の(移動)高さが1m以下の場合、土石等の移動による力が100kN/m2を超える区域	
	土石等の堆積の高さが3mを超える区域	
それ以外の区域		

凡例		上端		横断測線
		下端		

