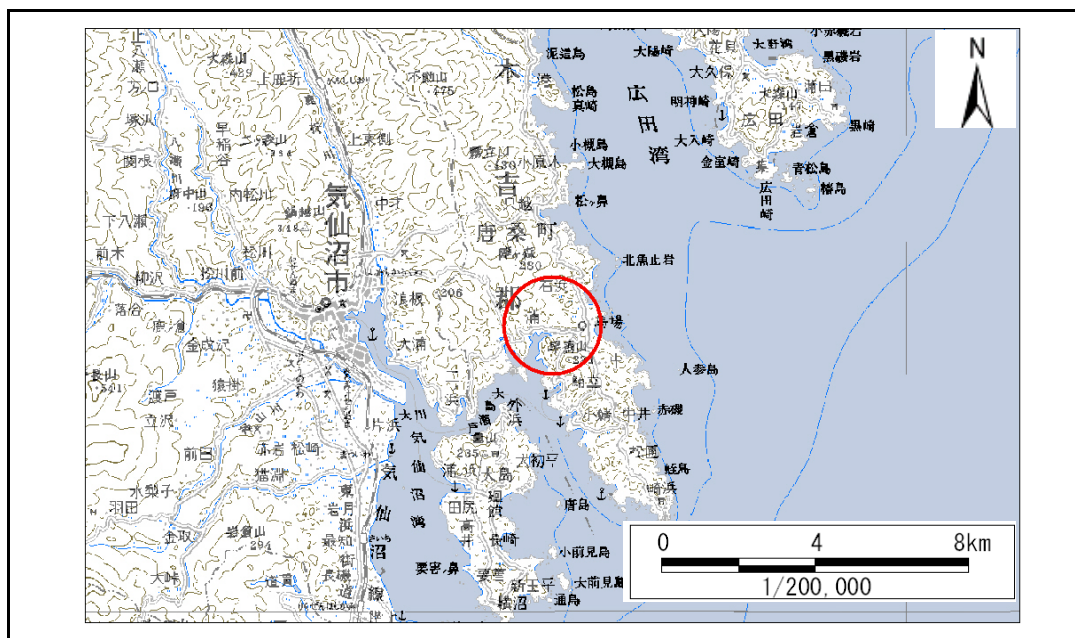


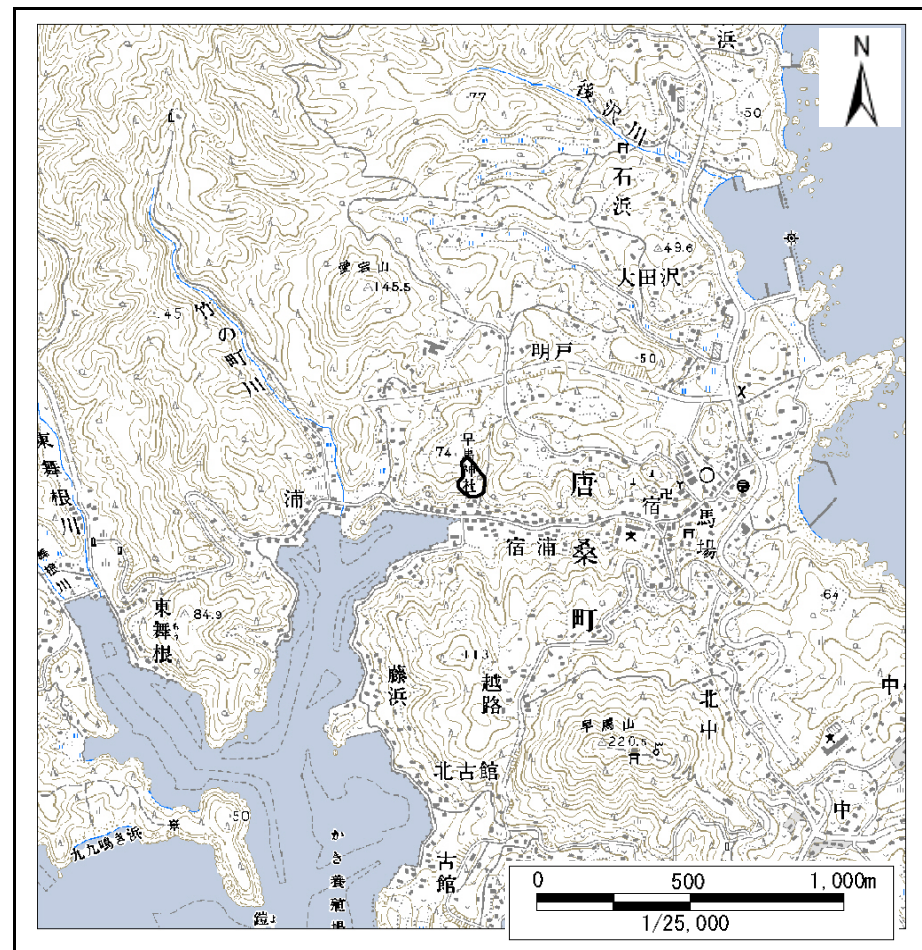
# 土砂災害警戒区域等の指定の告示に係る図書(その1)

告示番号	宮城県告示第87号
告示年月日	平成23年2月4日

自然現象の種類	急傾斜地の崩壊
箇所番号	I-自-1142-2(1311001142)
箇所名	宿浦
所在地	気仙沼市唐桑町宿浦
調査機関	宮城県気仙沼土木事務所



位置図(S=1:200,000)



概況図(S=1:25,000)

宮城県

この地図は、国土地理院長の承認を得て、同院発行の数値地図200000(地図画像)、数値地図25000(地図画像)を複製したものである。(承認番号 平22東複、第60号)

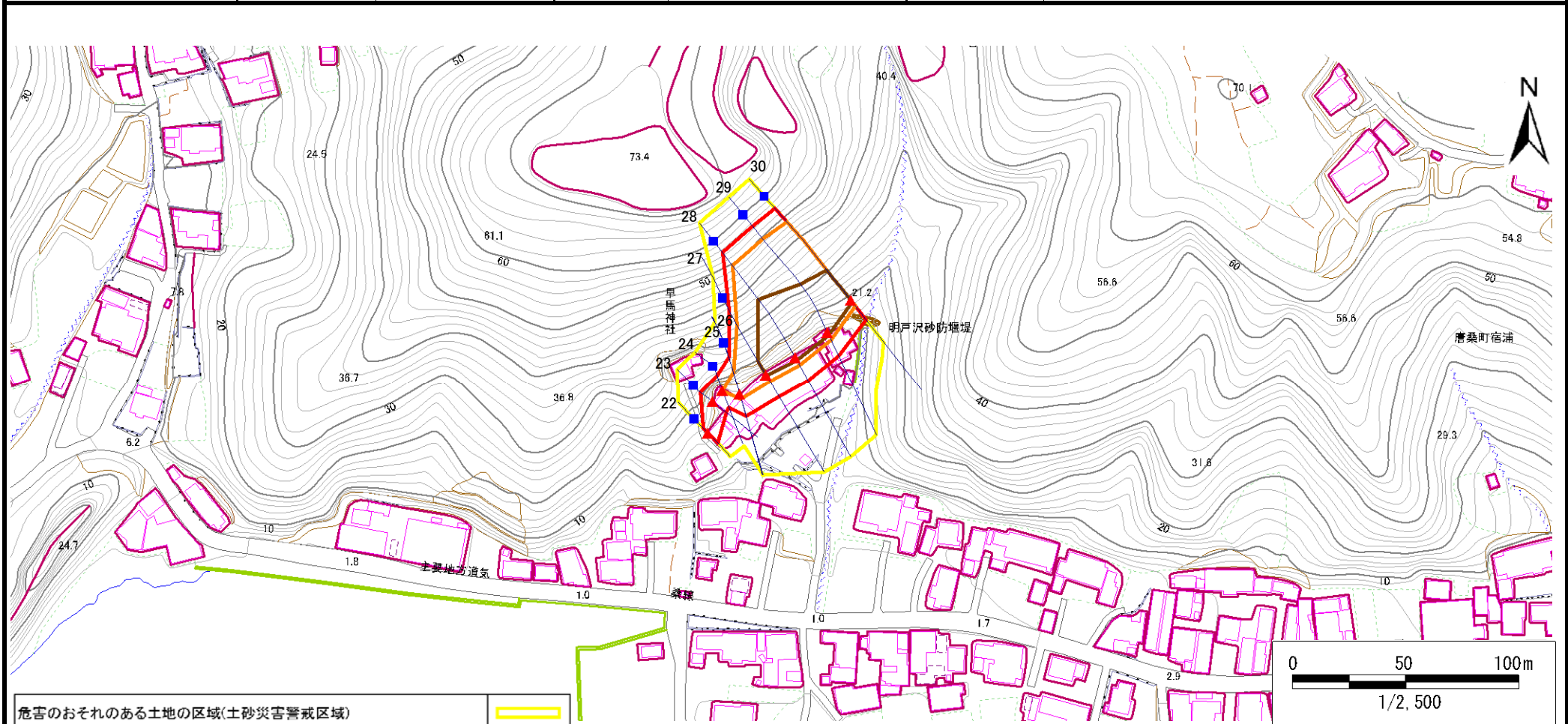
# 土砂災害警戒区域等の指定の告示に係る図書(その2)

告示番号	宮城県告示第87号
告示年月日	平成23年2月4日

危害のおそれのある土地、著しい危害のおそれのある土地の設定図

調査年度	平成21年度
------	--------

急傾斜地の位置	箇所番号	I-自-1142-2 (1311001142)	箇所名	宿浦	所在地	気仙沼市唐桑町宿浦
---------	------	-------------------------	-----	----	-----	-----------



危害のおそれのある土地の区域(土砂災害警戒区域)	
著しい危害のおそれのある土地の区域(土砂災害特別警戒区域)	
土石等の(移動)高さが1m以下の場合、土石等の移動による力が100kN/m <sup>3</sup> を超える区域	
土石等の堆積の高さが3mを超える区域	
それ以外の区域	

凡例		上端		横断測線
		下端		

# 土砂災害警戒区域等の指定の告示に係る図書(その3)

告示番号	宮城県告示第87号
告示年月日	平成23年2月4日

建築物に作用すると想定される衝撃に関する事項

急傾斜地の位置	箇所番号	I-自-1142-2 (1311001142)	箇所名	宿浦	所在地	気仙沼市唐桑町宿浦
---------	------	-------------------------	-----	----	-----	-----------

横断測線の区間	土石等の移動により建築物の地上部に作用すると想定される力				土石等の堆積により建築物の地上部に作用すると想定される力				横断測線の区間	土石等の移動により建築物の地上部に作用すると想定される力				土石等の堆積により建築物の地上部に作用すると想定される力			
	土石等の(移動)高さが1m以下の場合、土石等の移動による力が100kN/m <sup>2</sup> を超える区域		それ以外の区域		土石等の堆積の高さが3mを超える区域		それ以外の区域			土石等の(移動)高さが1m以下の場合、土石等の移動による力が100kN/m <sup>2</sup> を超える区域		それ以外の区域		土石等の堆積の高さが3mを超える区域		それ以外の区域	
	力の大きさのうち最大のもの (kN/m <sup>2</sup> )	土石等の高さ (m)	力の大きさのうち最大のもの (kN/m <sup>2</sup> )	土石等の高さ (m)	力の大きさのうち最大のもの (kN/m <sup>2</sup> )	土石等の高さ (m)	力の大きさのうち最大のもの (kN/m <sup>2</sup> )	土石等の高さ (m)		力の大きさのうち最大のもの (kN/m <sup>2</sup> )	土石等の高さ (m)	力の大きさのうち最大のもの (kN/m <sup>2</sup> )	土石等の高さ (m)	力の大きさのうち最大のもの (kN/m <sup>2</sup> )	土石等の高さ (m)	力の大きさのうち最大のもの (kN/m <sup>2</sup> )	土石等の高さ (m)
22 ~ 23	-	-	97.84	1.00	-	-	10.24	2.03									
23 ~ 24	-	-	100.00	1.00	-	-	10.24	2.03									
24 ~ 25	131.47	1.00	100.00	1.00	-	-	11.83	2.34									
25 ~ 26	131.47	1.00	100.00	1.00	-	-	11.83	2.34									
26 ~ 27	152.82	1.00	100.00	1.00	-	-	15.16	3.00									
27 ~ 28	160.39	1.00	100.00	1.00	18.43	3.65	15.16	3.00									
28 ~ 29	160.39	1.00	100.00	1.00	18.43	3.65	15.16	3.00									
29 ~ 30	159.20	1.00	100.00	1.00	18.27	3.61	15.16	3.00									