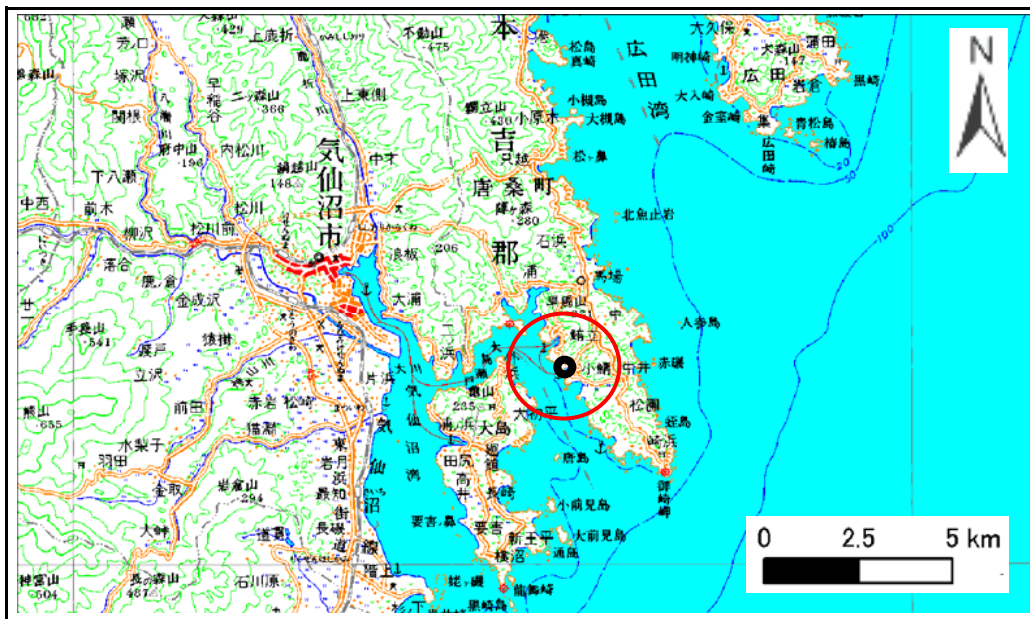


土砂災害警戒区域等の指定の告示に係る図書(その1)

告示番号	宮城県告示第758号
告示年月日	平成21年8月18日

自然現象の種類	急傾斜地の崩壊
箇所番号	I-自-1124(1311001124)
箇所名	小鯖の3
所在地	気仙沼市唐桑町小鯖
調査機関	宮城県気仙沼土木事務所



概況図(S=1:200,000)



位置図(S=1:25,000)

宮城県

この地図は、国土地理院長の承認を得て、同院発行の1/25,000地形図、数値地図25000(地図画像)、数値地図200000(地図画像)を複製したものです。(承認番号 平20東複 第220号)

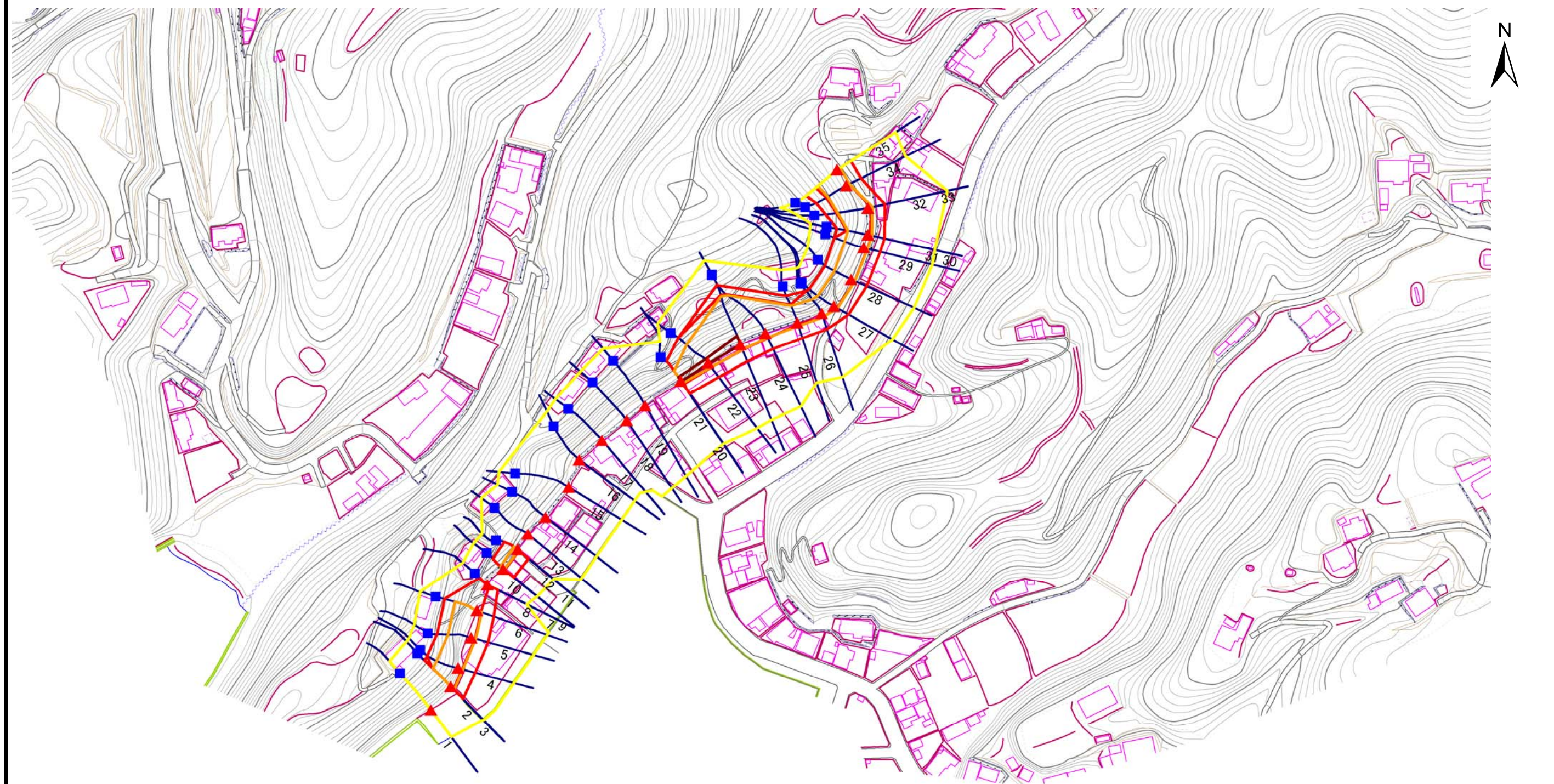
土砂災害警戒区域等の指定の告示に係る図書(その2)

告示番号	宮城県告示第758号
告示年月日	平成21年8月18日

調査年度	平成20年度
------	--------

危害のおそれのある土地、著しい危害のおそれのある土地の設定図

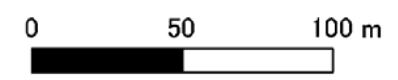
急傾斜地の位置	箇所番号	I-目-1124(1311001124)	箇所名	小鱈の3	所在地	気仙沼市唐桑町小鱈
---------	------	----------------------	-----	------	-----	-----------



危害のおそれのある土地の区域(土砂災害警戒区域)		
著しい危害のおそれのある土地の区域(土砂災害特別警戒区域)	土石等の(移動)高さが1m以下の場合、土石等の移動による力が100kN/m2を越える区域	
	土石等の堆積の高さが3mを越える区域	
それ以外の区域		

凡例		上端		横断測線
		下端		

1:2,500



土砂災害警戒区域等の指定の告示に係る図書(その3)

告示番号	宮城県告示第758号
告示年月日	平成21年8月18日

建築物に作用すると想定される衝撃に関する事項

急傾斜地の位置	箇所番号	I-自-1124(1311001124)	箇所名	小鯖の3	所在地	気仙沼市唐桑町小鯖			
横断測線の区間	土石等の移動により建築物の地上部に作用すると想定される力		土石等の堆積により建築物の地上部に作用すると想定される力		横断測線の区間	土石等の移動により建築物の地上部に作用すると想定される力		土石等の堆積により建築物の地上部に作用すると想定される力	
	土石等の(移動)高さが1m以下の場合、土石等の移動による力が100kN/m ² を超える区域		土石等の堆積の高さが3mを超える区域			土石等の(移動)高さが1m以下の場合、土石等の移動による力が100kN/m ² を超える区域		土石等の堆積の高さが3mを超える区域	
	力の大きさのうち最大のもの (kN/m ²)	土石等の高さ (m)	力の大きさのうち最大のもの (kN/m ²)	土石等の高さ (m)		力の大きさのうち最大のもの (kN/m ²)	土石等の高さ (m)	力の大きさのうち最大のもの (kN/m ²)	土石等の高さ (m)
1 ~ 2	-	-	-	-					
2 ~ 3	144.4	1.0	100.0	1.0				14.1	2.8
3 ~ 4	144.4	1.0	100.0	1.0				14.7	3.0
4 ~ 5	144.9	1.0	100.0	1.0				14.7	3.0
5 ~ 6	145.1	1.0	100.0	1.0				14.7	3.0
6 ~ 7	-	-	100.0	1.0				14.7	3.0
7 ~ 8	-	-	90.8	1.0				13.9	2.8
8 ~ 9	-	-	-	-				-	-
9 ~ 10	110.4	1.0	100.0	1.0				12.3	2.5
10 ~ 11	113.1	1.0	100.0	1.0				12.4	2.5
11 ~ 12	113.1	1.0	100.0	1.0				12.4	2.5
12 ~ 13	-	-	-	-				-	-
13 ~ 14	-	-	-	-				-	-
14 ~ 15	-	-	-	-				-	-
15 ~ 16	-	-	-	-				-	-
16 ~ 17	-	-	-	-				-	-
17 ~ 18	-	-	-	-				-	-
18 ~ 19	-	-	-	-				-	-
19 ~ 20	-	-	-	-				-	-
20 ~ 21	126.5	1.0	100.0	1.0	16.7	3.3	15.2	3.0	3.0
21 ~ 22	150.0	1.0	100.0	1.0	16.7	3.3	15.2	3.0	3.0
22 ~ 23	152.9	1.0	100.0	1.0	16.7	3.3	15.2	3.0	3.0
23 ~ 24	152.9	1.0	100.0	1.0	-	-	15.2	3.0	3.0
24 ~ 25	146.2	1.0	100.0	1.0	-	-	15.2	3.0	3.0
25 ~ 26	137.1	1.0	100.0	1.0	-	-	14.7	3.0	3.0
26 ~ 27	138.0	1.0	100.0	1.0	-	-	14.7	3.0	3.0
27 ~ 28	138.7	1.0	100.0	1.0	-	-	14.6	2.9	2.9
28 ~ 29	140.0	1.0	100.0	1.0	-	-	14.6	2.9	2.9
29 ~ 30	140.0	1.0	100.0	1.0	-	-	14.5	2.9	2.9
30 ~ 31	138.6	1.0	100.0	1.0	-	-	14.1	2.8	2.8
31 ~ 32	144.1	1.0	100.0	1.0	-	-	13.6	2.7	2.7
32 ~ 33	144.1	1.0	100.0	1.0	-	-	13.6	2.7	2.7
33 ~ 34	144.0	1.0	100.0	1.0	-	-	13.6	2.7	2.7
34 ~ 35	132.9	1.0	100.0	1.0	-	-	13.2	2.7	2.7