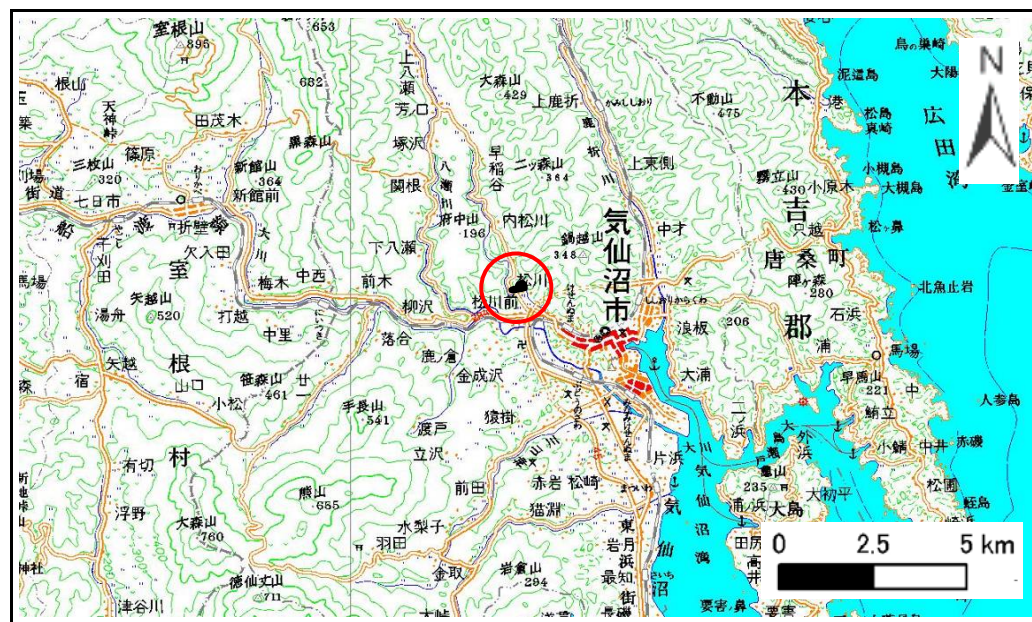


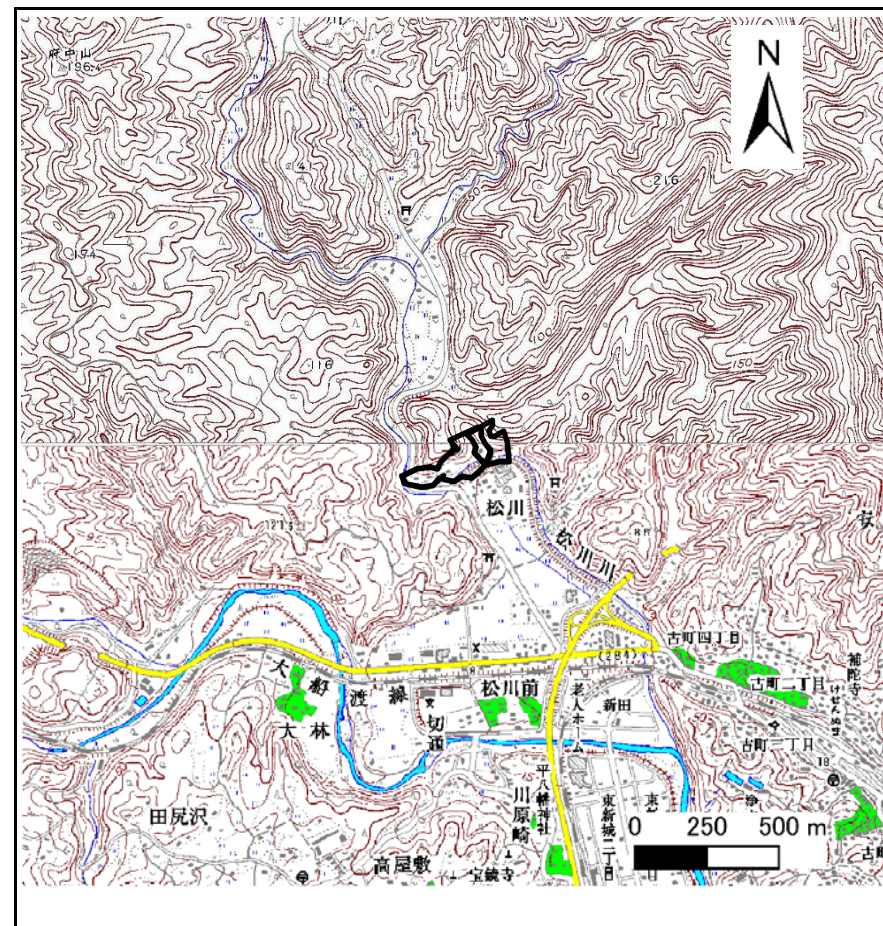
# 土砂災害警戒区域等の指定の告示に係る図書(その1)

告示番号	宮城県告示第87号
告示年月日	平成23年2月4日

自然現象の種類	急傾斜地の崩壊
箇所番号	I-自-1681(1311001681)
箇所名	松川
所在地	気仙沼市松川
調査機関	宮城県気仙沼土木事務所



位置図(S=1:200,000)



概況図(S=1:25,000)

宮城県

「この地図は、国土地理院長の承認を得て、同院発行の数値地図25000(地図画像)、数値地図50000(地図画像)を複製したものである。(承認番号 平22東複、第59号)」



# 土砂災害警戒区域等の指定の告示に係る図書(その2)

告示番号	宮城県告示第87号
告示年月日	平成23年2月4日

危害のおそれのある土地、著しい危害のおそれのある土地の設定図

調査年度	平成21年度
------	--------

急傾斜地の位置	箇所番号	I-自-1681(1311001681)	箇所名	松川	所在地	気仙沼市松川
---------	------	----------------------	-----	----	-----	--------

危害のおそれのある土地の区域(土砂災害警戒区域)		
著しい危害のおそれのある土地の区域(土砂災害特別警戒区域)	土石等の(移動)高さが1m以下の場合、 土石等の移動による力が $100\text{kN/m}^2$ を越える区域	
	土石等の堆積の高さが3mを越える区域	
	それ以外の区域	

凡例	上端	横断測線
	下端	

