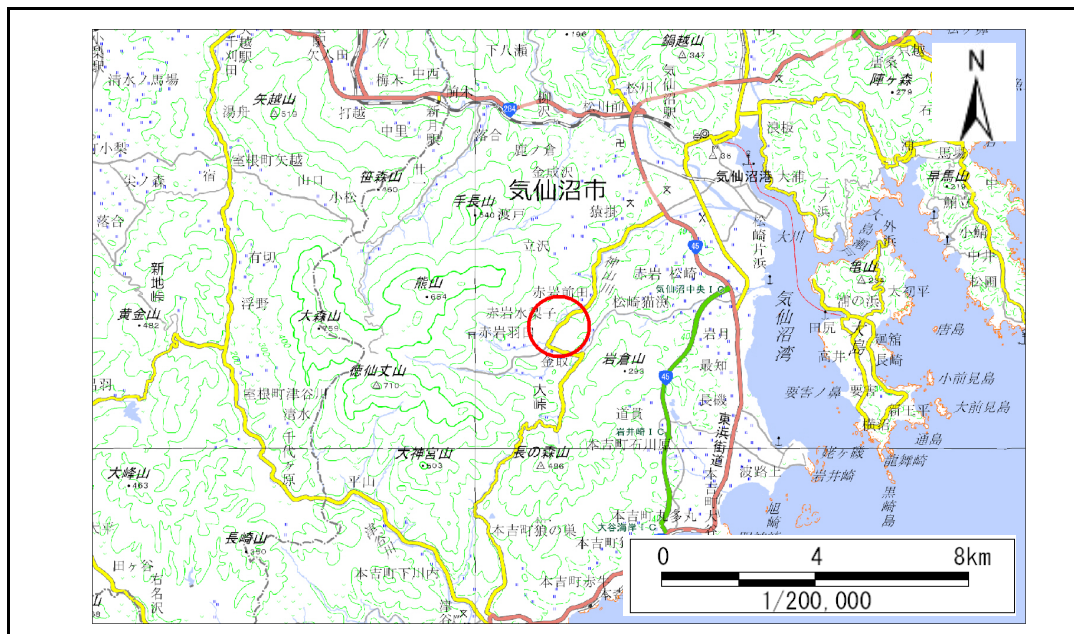


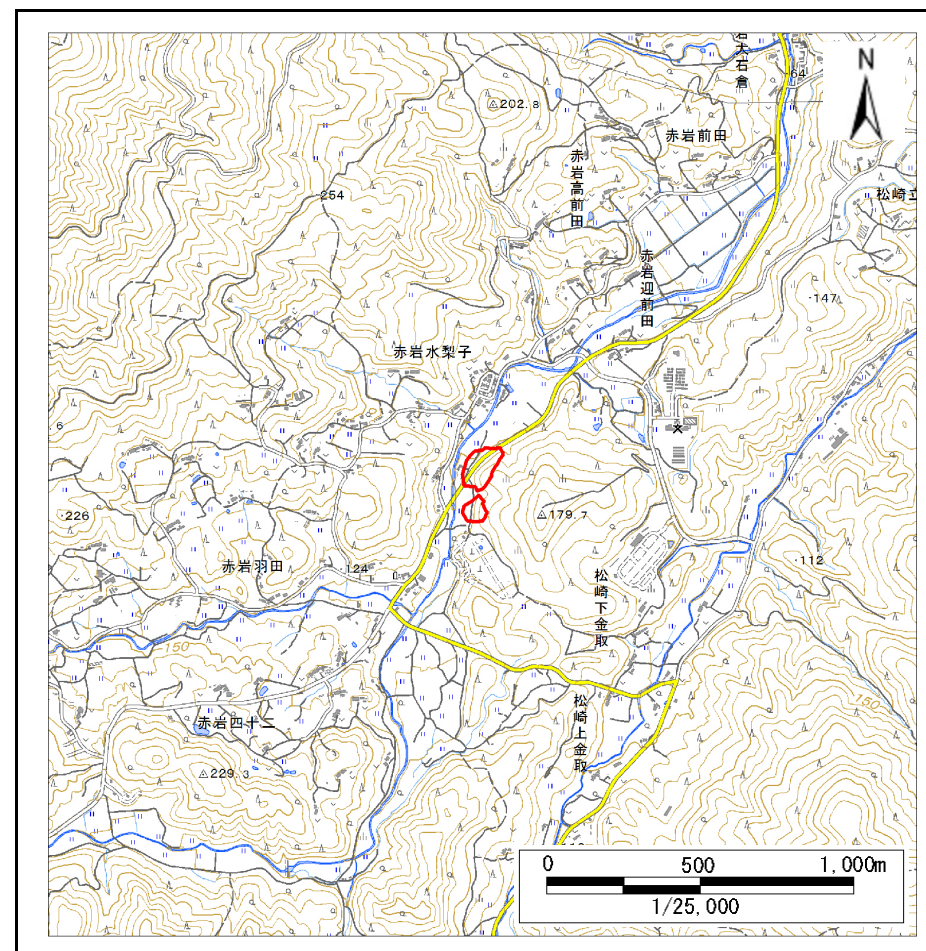
# 土砂災害警戒区域等の指定の告示に係る図書(その1)

告示番号	宮城県告示第672号
告示年月日	令和4年9月27日

自然現象の種類	急傾斜地の崩壊
箇所番号	Ⅲ-自-0515(1331000515)
箇所名	赤岩迎前田
所在地	気仙沼市赤岩迎前田, 物倉山
調査機関	宮城県気仙沼土木事務所



位置図 (S=1:200,000)



位置図 (S=1:25,000)



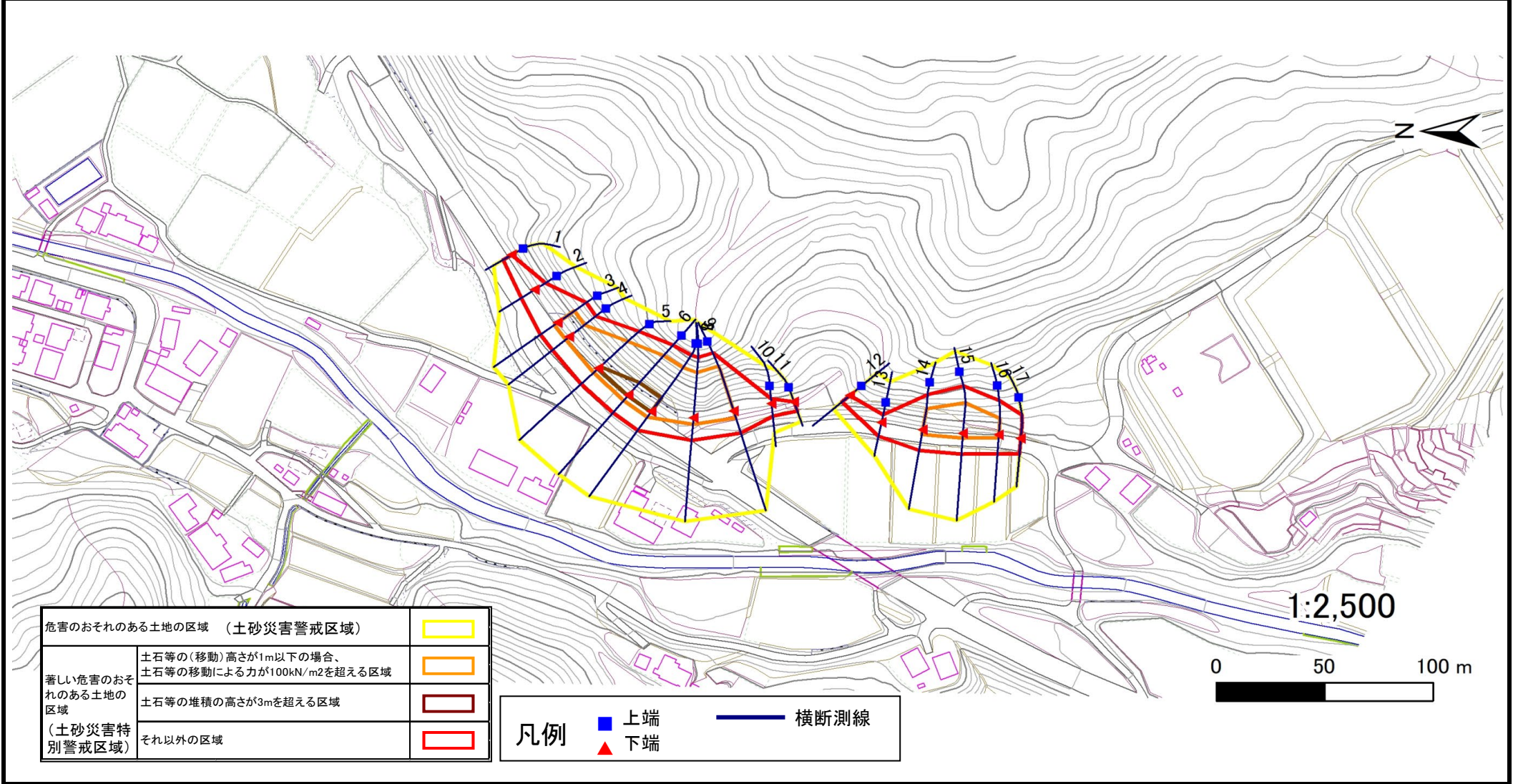
# 土砂災害警戒区域等の指定の告示に係る図書(その2)

告示番号	宮城県告示第672号
告示年月日	令和4年9月27日

危害のおそれのある土地、著しい危害のおそれのある土地の設定図

調査年度	平成30年度
------	--------

急傾斜地の位置	箇所番号	Ⅲ-自-0515(1331000515)	箇所名	赤岩迎前田	所在地	気仙沼市赤岩迎前田, 物倉山
---------	------	----------------------	-----	-------	-----	----------------



危害のおそれのある土地の区域 (土砂災害警戒区域)		
著しい危害のおそれのある土地の区域 (土砂災害特別警戒区域)	土石等の(移動)高さが1m以下の場合、土石等の移動による力が100kN/m2を超える区域	
	土石等の堆積の高さが3mを超える区域	
それ以外の区域		

凡例		上端		横断測線
		下端		

# 土砂災害警戒区域等の指定の告示に係る図書(その3)

告示番号	宮城県告示第672号
告示年月日	令和4年9月27日

建築物に作用すると想定される衝撃に関する事項

急傾斜地の位置	箇所番号	Ⅲ-自-0515(1331000515)	箇所名	赤岩迎前田	所在地	気仙沼市赤岩迎前田, 物倉山
---------	------	----------------------	-----	-------	-----	----------------

横断側線の区間	土石等の移動により建築物の地上部に作用すると想定される力				土石等の堆積により建築物の地上部に作用すると想定される力				横断側線の区間	土石等の移動により建築物の地上部に作用すると想定される力				土石等の堆積により建築物の地上部に作用すると想定される力			
	土石等の(移動)高さが1m以下の場合、土石等の移動による力が100kN/m <sup>2</sup> を超える区域		それ以外の区域		土石等の堆積の高さが3mを超える区域		それ以外の区域			土石等の(移動)高さが1m以下の場合、土石等の移動による力が100kN/m <sup>2</sup> を超える区域		それ以外の区域		土石等の堆積の高さが3mを超える区域		それ以外の区域	
	力の大きさのうち最大のもの (Kn/m <sup>2</sup> )	土石等の高さ (m)	力の大きさのうち最大のもの (Kn/m <sup>2</sup> )	土石等の高さ (m)	力の大きさのうち最大のもの (Kn/m <sup>2</sup> )	土石等の高さ (m)	力の大きさのうち最大のもの (Kn/m <sup>2</sup> )	土石等の高さ (m)		力の大きさのうち最大のもの (Kn/m <sup>2</sup> )	土石等の高さ (m)	力の大きさのうち最大のもの (Kn/m <sup>2</sup> )	土石等の高さ (m)	力の大きさのうち最大のもの (Kn/m <sup>2</sup> )	土石等の高さ (m)	力の大きさのうち最大のもの (Kn/m <sup>2</sup> )	土石等の高さ (m)
1 ~ 2	-	-	95.38	1.00	-	-	9.03	1.79	~	-	-	-	-	-	-	-	
2 ~ 3	-	-	100.00	1.00	-	-	12.11	2.40	~	-	-	-	-	-	-	-	
3 ~ 4	131.99	1.00	100.00	1.00	-	-	12.20	2.41	~	-	-	-	-	-	-	-	
4 ~ 5	148.36	1.00	100.00	1.00	-	-	15.16	3.00	~	-	-	-	-	-	-	-	
5 ~ 6	155.42	1.00	100.00	1.00	16.53	3.27	15.16	3.00	~	-	-	-	-	-	-	-	
6 ~ 7	155.42	1.00	100.00	1.00	16.53	3.27	15.16	3.00	~	-	-	-	-	-	-	-	
7 ~ 8	154.54	1.00	100.00	1.00	-	-	15.16	3.00	~	-	-	-	-	-	-	-	
8 ~ 9	152.92	1.00	100.00	1.00	-	-	15.16	3.00	~	-	-	-	-	-	-	-	
9 ~ 10	-	-	100.00	1.00	-	-	15.16	3.00	~	-	-	-	-	-	-	-	
10 ~ 11	-	-	75.95	1.00	-	-	8.94	1.77	~	-	-	-	-	-	-	-	
12 ~ 13	-	-	84.78	1.00	-	-	8.97	1.77	~	-	-	-	-	-	-	-	
13 ~ 14	-	-	100.00	1.00	-	-	12.26	2.43	~	-	-	-	-	-	-	-	
14 ~ 15	134.97	1.00	100.00	1.00	-	-	13.13	2.60	~	-	-	-	-	-	-	-	
15 ~ 16	134.29	1.00	100.00	1.00	-	-	13.13	2.60	~	-	-	-	-	-	-	-	
16 ~ 17	-	-	100.00	1.00	-	-	11.25	2.23	~	-	-	-	-	-	-	-	
~									~								
~									~								
~									~								
~									~								
~									~								
~									~								
~									~								
~									~								
~									~								
~									~								
~									~								
~									~								
~									~								
~									~								
~									~								
~									~								
~									~								
~									~								
~									~								