

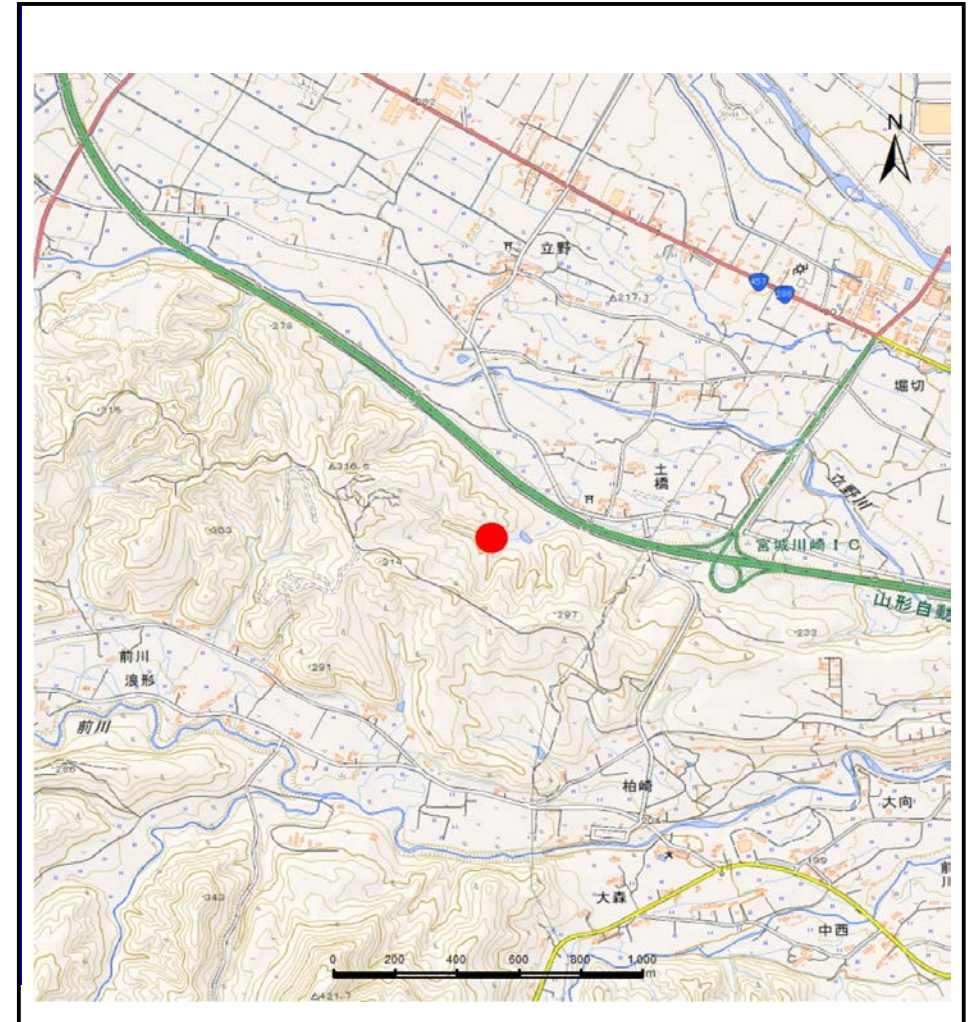
# 土砂災害警戒区域等の指定の告示に係る図書(その1)

|       |            |
|-------|------------|
| 告示番号  | 宮城県告示第502号 |
| 告示年月日 | 令和元年5月21日  |

|         |                      |
|---------|----------------------|
| 自然現象の種類 | 土石流                  |
| 溪流番号    | 1-34-090(1213400090) |
| 水系名     | 名取川                  |
| 河川名     | 前川                   |
| 溪流名     | 土橋西沢1                |
| 所在地     | 柴田郡川崎町大字今宿字川前畑       |
| 調査機関    | 宮城県大河原土木事務所          |



位置図(S=1:200,000)



概況図(S=1:25,000)

この地図は、国土地理院長の承認を得て、同院発行の数値地図25000(地図画像)、数値地図200000(地図画像)を複製したものです。(承認番号 平29情複、第1004号)

# 土砂災害警戒区域等の指定の告示に係る図書(その2)

|       |            |
|-------|------------|
| 告示番号  | 宮城県告示第502号 |
| 告示年月日 | 令和元年5月21日  |
| 調査年度  | 平成29年度     |

危害のおそれのある土地、著しい危害のおそれのある土地の設定図

|       |      |                      |     |       |     |                |
|-------|------|----------------------|-----|-------|-----|----------------|
| 溪流の位置 | 溪流番号 | 1-34-090(1213400090) | 溪流名 | 土橋西沢1 | 所在地 | 柴田郡川崎町大字今宿字川前畑 |
|-------|------|----------------------|-----|-------|-----|----------------|

