

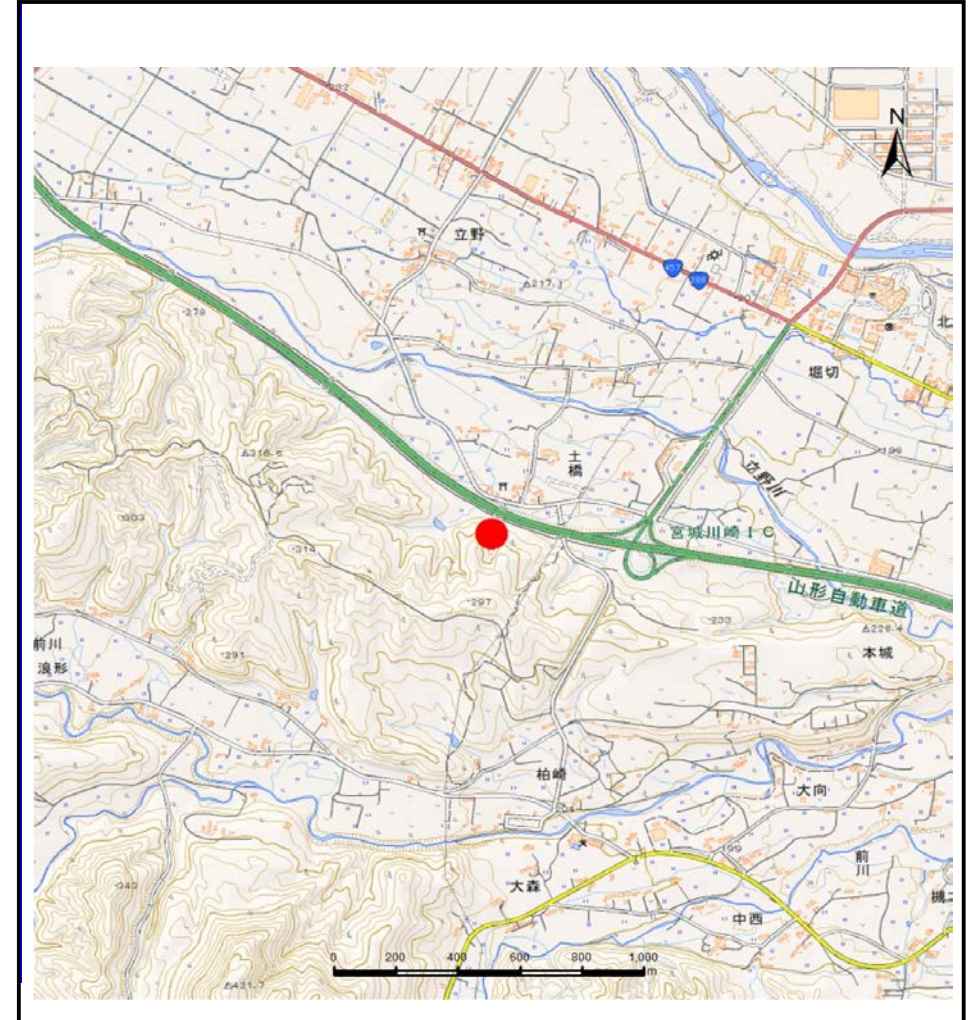
土砂災害警戒区域等の指定の告示に係る図書(その1)

| | |
|-------|------------|
| 告示番号 | 宮城県告示第502号 |
| 告示年月日 | 令和元年5月21日 |

| | |
|---------|----------------------|
| 自然現象の種類 | 土石流 |
| 溪流番号 | 1-34-089(1213400089) |
| 水系名 | 名取川 |
| 河川名 | 前川 |
| 溪流名 | 土橋沢 |
| 所在地 | 柴田郡川崎町大字今宿字川前畑 |
| 調査機関 | 宮城県大河原土木事務所 |



位置図(S=1:200,000)



概況図(S=1:25,000)

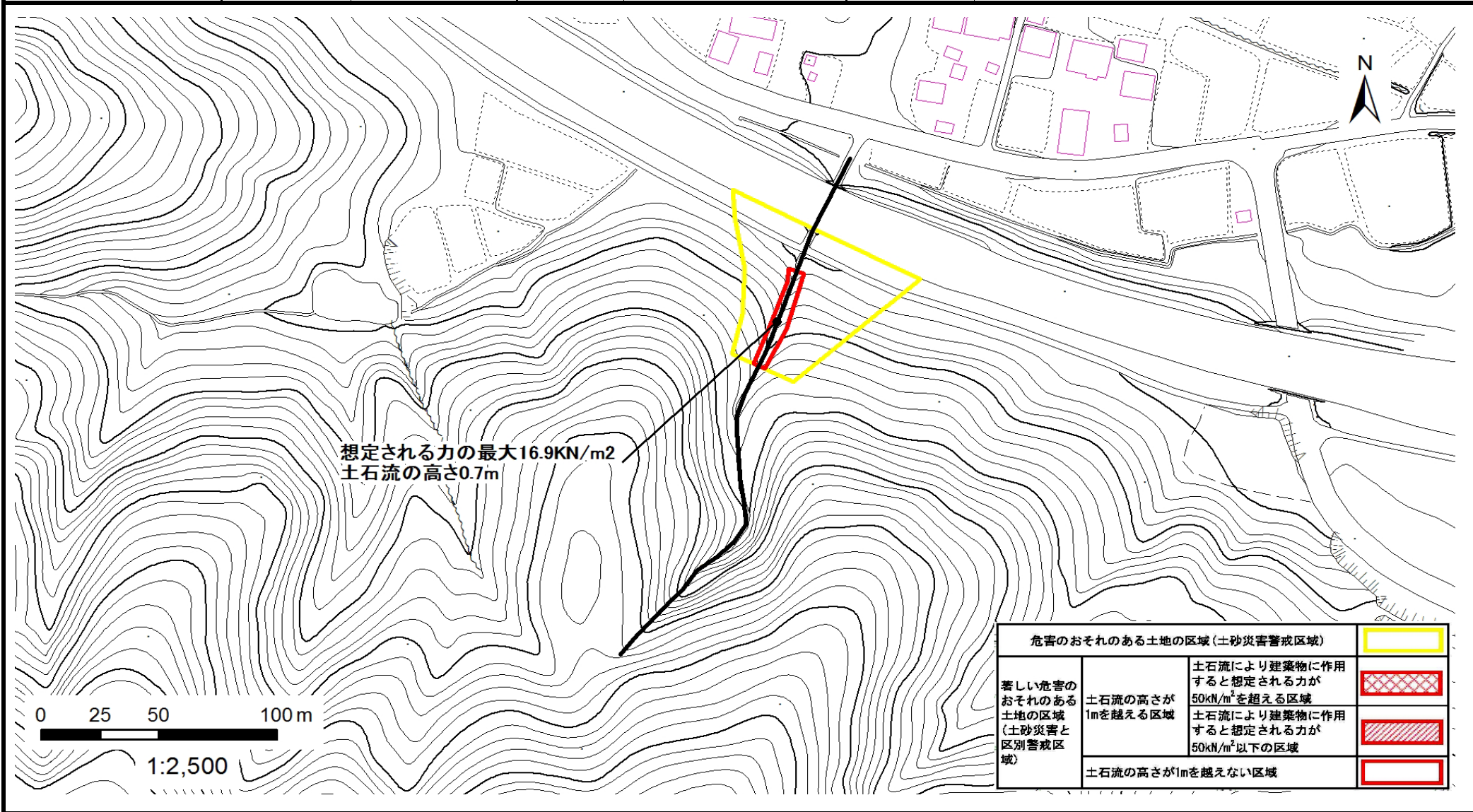
この地図は、国土地理院長の承認を得て、同院発行の数値地図25000(地図画像)、数値地図20000(地図画像)を複製したものです。(承認番号 平29情複、第1004号)

土砂災害警戒区域等の指定の告示に係る図書(その2)

| | |
|-------|------------|
| 告示番号 | 宮城県告示第502号 |
| 告示年月日 | 令和元年5月21日 |
| 調査年度 | 平成29年度 |

危害のおそれのある土地、著しい危害のおそれのある土地の設定図

| | | | | | | |
|-------|------|----------------------|-----|-----|-----|----------------|
| 溪流の位置 | 溪流番号 | 1-34-089(1213400089) | 溪流名 | 土橋沢 | 所在地 | 柴田郡川崎町大字今宿字川前畑 |
|-------|------|----------------------|-----|-----|-----|----------------|



| | | |
|--------------------------------|--|--|
| 危害のおそれのある土地の区域(土砂災害警戒区域) | | |
| 著しい危害のおそれのある土地の区域(土砂災害と区別警戒区域) | 土石流の高さが1mを超える区域 | |
| | 土石流により建築物に作用すると想定される力が50kN/m ² を超える区域 | |
| | 土石流により建築物に作用すると想定される力が50kN/m ² 以下の区域 | |
| | 土石流の高さが1mを越えない区域 | |