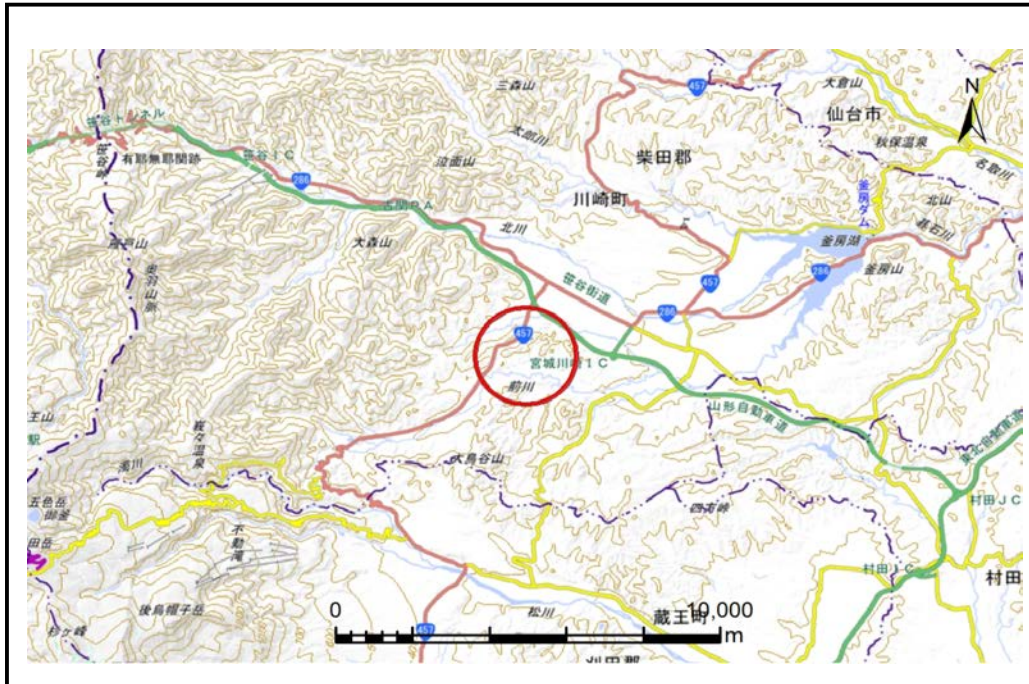


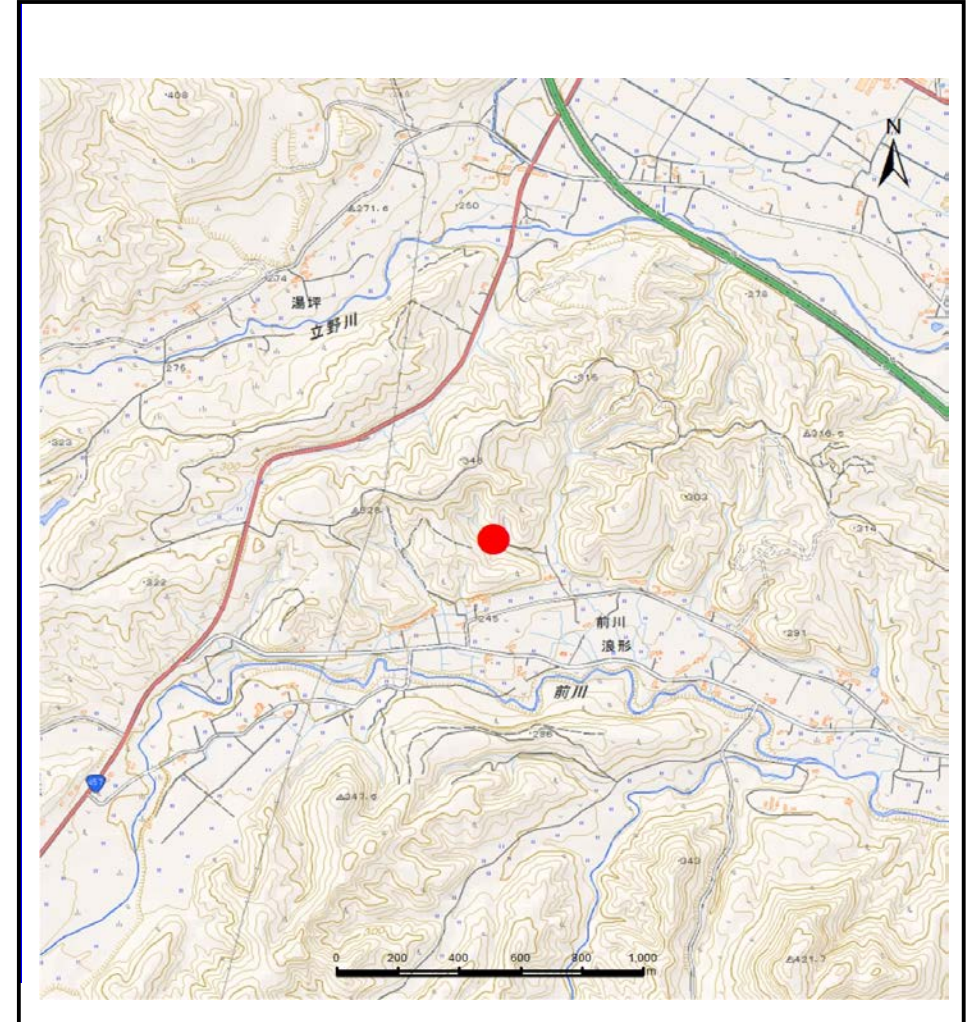
土砂災害警戒区域等の指定の告示に係る図書(その1)

告示番号	宮城県告示第502号
告示年月日	令和元年5月21日

自然現象の種類	土石流
溪流番号	1-34-082(1213400082)
水系名	名取川
河川名	前川
溪流名	浪形沢3
所在地	柴田郡川崎町大字前川字浪形
調査機関	宮城県大河原土木事務所



位置図(S=1:200,000)



概況図(S=1:25,000)

この地図は、国土地理院長の承認を得て、同院発行の数値地図25000(地図画像)、数値地図200000(地図画像)を複製したものです。(承認番号 平29情複、第1004号)

土砂災害警戒区域等の指定の告示に係る図書(その2)

告示番号	宮城県告示第502号
告示年月日	令和元年5月21日
調査年度	平成29年度

危害のおそれのある土地、著しい危害のおそれのある土地の設定図

溪流の位置	溪流番号	1-34-082(1213400082)	溪流名	浪形沢3	所在地	柴田郡川崎町大字前川字浪形
-------	------	----------------------	-----	------	-----	---------------

